

入居者募集

県営西戸島団地 (東区)

一部リフォームしました！

(段差解消、3点給湯(浴室・台所・洗面所)、ユニットバスなど)

【所在地】

熊本市東区戸島西1丁目16,25,26,27番

【建設年度】

昭和54～55年度

中層耐火建築物 5階建て
(エレベーターなし)

【間取り】

2LDK ～3DK(57～62㎡程度)

【家賃】

世帯収入により決定
(概ね2.2万円～)

【駐車場】

1台可:2, 300円/月

<ただいま常時募集中> ※一部の住戸が対象

◎県が事前に選定した空室について
先着順で受付しています

◎希望する住宅がある場合は、抽選や
順番待ちをせず申込できます

◎申込から概ね2ヶ月後に入居可能と
なります

※共益費は別途かかります。

※入居時に敷金として家賃3か月分
ご納入と緊急連絡先としてお一人
設定いただく必要があります。

※家具、ガスコンロ、エアコンは備え
つけておりません。

**徒歩圏内に生活
施設が充実した、
便利な立地です。**

最寄りの

- ・バス停(西戸島団地) : 徒歩約2分
- ・スーパー(鮮ど市場) : 徒歩約4分
- ・熊本戸島団地郵便局 : 徒歩約2分
- ・長嶺小学校 : 徒歩約12分
- ・長嶺中学校 : 徒歩約15分
- ・戸島中央クリニック : 徒歩約5分

<案内図>



間取り図の一例です

水洗トイレ

手すりがついて
安心です！



浴室 (ユニットバス)

明るい浴室で掃除も
簡単。手すりもつ
いてます！



洗面台



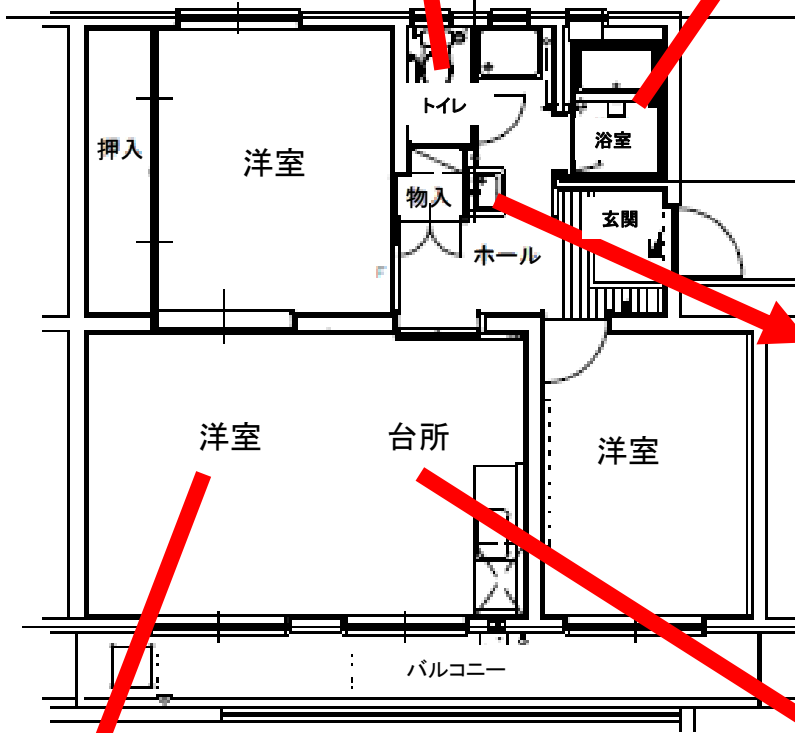
新しい洗面台に取り替えました。
給湯器を設置し、浴室・台所・洗面
台でお湯が出るようにしました。

台所 (キッチン)



床は県産木材を使っています！
また、台所と洋室の間仕切りを取り払い、
広い空間として利用できます。

洋室 (リビング・ダイニング)



【お問合せ先】

熊本県営住宅管理センター
(熊本県営住宅指定管理者)
熊本市中央区水前寺6丁目5番19号
☎096-213-2711

県営住宅ホームページ
<http://www.pref-kumamoto.jp>

