

# 赤潮情報第88号

熊本県水産研究センター 浅海干潟研究部  
TEL0964-56-2613 FAX56-4533

## 八代海で珪藻類の赤潮が発生しています。

本日、熊本県が八代海を調査したところ、宇城市戸馳島沖から八代港沖にかけて珪藻類（優占種：スケルトネマ属、キートセロス属）の赤潮が発生しています（海水 1ml 当たりの合計細胞数は下図を参照して下さい）。

本県において本種により魚介類がへい死したことはありませんが、ノリ等の養殖藻類の生育に必要な海中の栄養塩を吸収するので、今後の動向に注意してください。

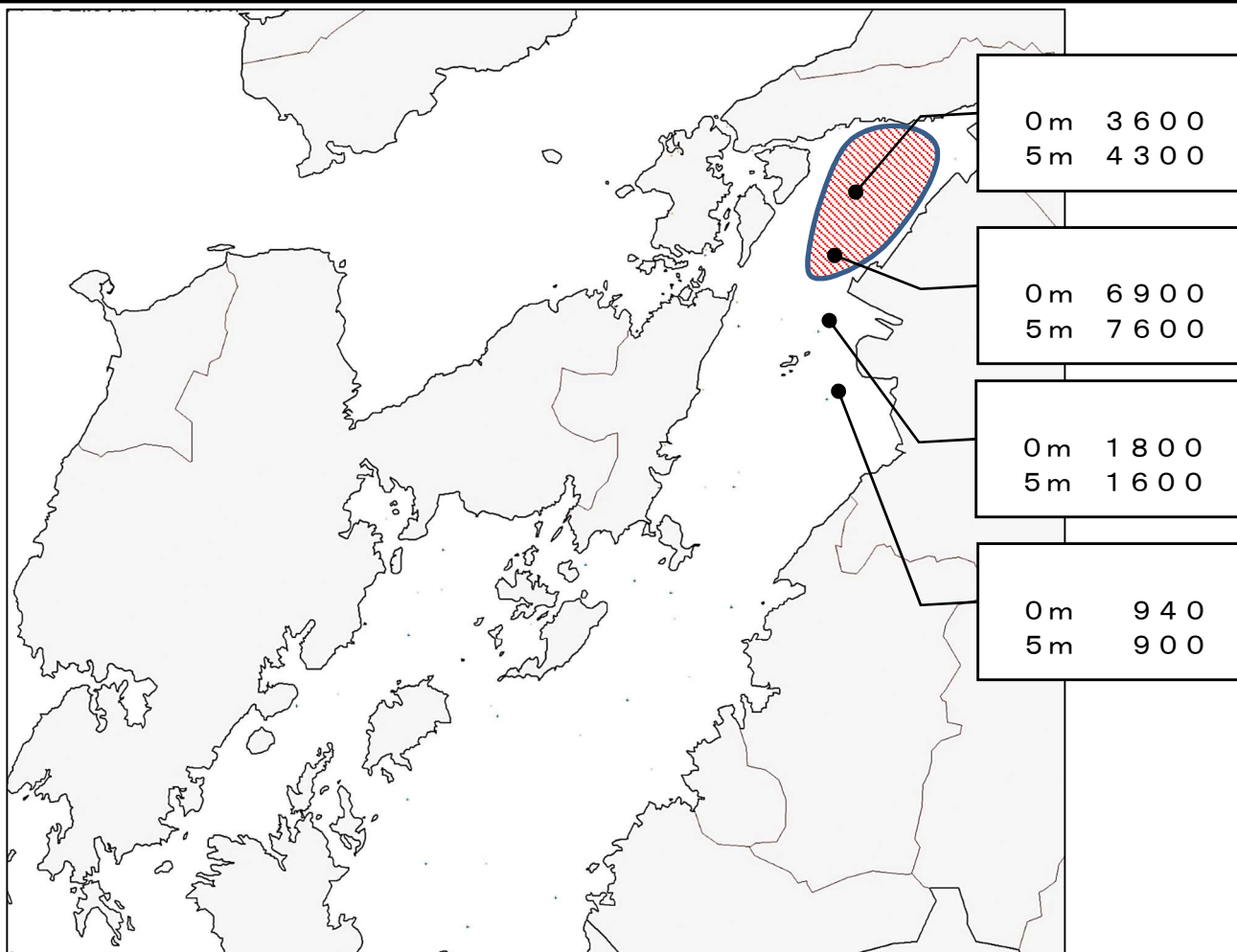


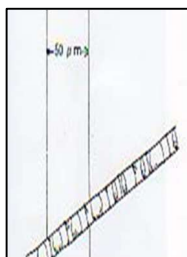
図 赤潮発生海域

※斜線部は確認された、珪藻類と濁りによる着色域です。

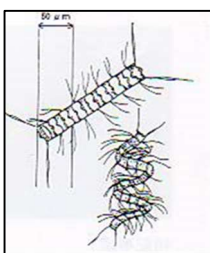
調査結果については、赤潮情報 ホームページや赤潮ネットでも確認できますので、ご利用ください（ホームページの更新に時間を要する場合があります）。

赤潮情報 ホームページ <https://www.pref.kumamoto.jp/soshiki/95/1794.html>

赤潮ネット [https://akashiwo.jp/public/kaikuInit.php?qkaiku\\_id=1&sid=1](https://akashiwo.jp/public/kaikuInit.php?qkaiku_id=1&sid=1)



スケルトネマ属  
*Skeletonema*



キートセロス属  
*Chaetoceros* spp.

赤潮情報 ホームページ



赤潮ネット

