

# 熊本県の生活保護

—— 平成28年度 統計資料 ——

熊本県健康福祉部長寿社会局社会福祉課

# 目 次

ご利用いただく方々へ

## 第 熊本県の保護の動向

平成28年度総括	1
1. 管内の福祉地図(平成28年度平均)	2
2. 保護の動向(各年度平均)	4
(1) 被保護世帯数・人員・保護率及び人口の推移	4
(2) 被保護世帯の世帯類型別推移	4
ア. 世帯類型別世帯数の推移	5
イ. 被保護世帯の世帯類型別状況(構成比)	6
(3) 被保護世帯の労働力類型別推移	7
ア. 市部・郡部別被保護世帯の労働力類型別推移	8
イ. 被保護世帯の労働力類型別状況(構成比)	9
(4) 扶助別被保護人員の推移	10
(5) 被保護者の年齢別推移(各年7月現在)	11
(6) 保護の受給期間別被保護世帯数の年次推移(各年7月現在)	12
3. 保護の動向～福祉事務所別～(各年度平均)	13
(1) 被保護世帯数の推移	13
(2) 被保護人員の推移	14
(3) 保護率の推移	15
ア. 保護率の推移状況	16
イ. 市町村別保護率(平成28年度平均)	17
4. 保護申請の処理状況(各年間累計)	18
(1) 処理状況	18
(2) 保護の申請及び処理状況の推移	19
ア. 申請件数及び処理状況(年度平均)	21
(3) 保護の開始理由の推移	22
ア. 保護開始理由・保護歴の推移(構成比)	24
(4) 保護の廃止理由の推移	25
ア. 保護廃止理由・受給期間の推移(構成比)	27

## 第 医療扶助の状況

1. 医療扶助の動向(各年度平均)	28
(1) 医療扶助人員の推移	28
ア. 医療扶助人員の推移	29
イ. 医療扶助率の推移(構成比)	29
(2) 入院人員の病類別推移	30
(3) 入院外人員の病類別推移	31
2. 福祉事務所別医療扶助人員の状況(平成28年度平均)	32

## 第 生活保護費の状況

(1) 各扶助別金額の推移(各年度総額)	34
(2) 各福祉事務所別の扶助費の状況(平成28年度総額)	35

## 《ご利用いただく方々へ》

1. 本書の数値は、厚生労働省が集約する被保護者調査（平成24年度より被保護者全国一斉調査と福祉行政報告例（生活保護部分）を統合）経理状況報告書、国庫負担金実績報告書、熊本県健康福祉部長寿社会局社会福祉課が集約する被保護者調査附帯報告等に拠っています。
2. 保護率の算出にあたっては、国勢調査実施年度は国勢調査人口、その他の年度については熊本県推計人口（各年度10月1日現在）を用いています。
3. 各表においては、数値の単位未満は原則として四捨五入したため、それぞれの総数と内容の合計が一致しない場合があります。
4. 近年、市町村合併により、福祉事務所の新設・廃止・管轄変更が行われた地域については、下記により整理しています。このため、各福祉事務所の数値の積算と、「郡部計」「市部計」及び「県合計」が一致しない場合があります。  
平成28年度分については平成19年度からのデータが掲載されています。平成18年度以前のデータをご覧になる場合は、平成27年度以前の統計資料をご覧ください。

合併年月日	郡域	市町村名	合併関係市町村	統計上の整理
H15.4.1	球磨郡	あさぎり町	球磨郡上村、免田町、岡原村、須恵村、深田村	合併前後とも県球磨所管で変更無し
H16.3.31		上天草市	天草郡大矢野町、松島町、姫戸町、龍ヶ岳町	上天草市... 県天草...平成15年度について、平成15年4月～平成16年2月は合併前所管町村、平成16年3月は合併後所管町村のデータを計上。平均値はこの合算値を12で除した。
H16.11.1	下益城郡	美里町	下益城郡中央町、砥用町	合併前後とも県宇城所管で変更無し
H17.1.1	葦北郡	芦北町	葦北郡田浦町、芦北町	合併前後とも県芦北所管で変更無し
H17.1.15		山鹿市	山鹿市、鹿本郡鹿北町、菊鹿町、鹿本町、鹿央町	山鹿市...平成16年度について、平成16年4月～12月は旧山鹿市、平成17年1月～3月は新山鹿市のデータを計上。平均値はこの合算値を12で除した。 県鹿本...平成16年度について、平成16年4月～12月は合併前所管町村、平成17年1月～3月は合併後所管町村のデータを計上。平均値はこの合算値を12で除した。
		宇城市	宇土郡三角町、不知火町、下益城郡松橋町、小川町、豊野町	宇城市...平成16年度については、平成17年1月～3月のデータを計上。平均値はこの合算値を3で除した。 県宇城...平成16年度について、平成

				16年4月～12月は合併前所管町村、平成17年1月～3月は合併後所管町村のデータを計上。平均値はこの合算値を12で除した。
H17.2.11		阿蘇市	阿蘇郡一の宮町、阿蘇町、波野村	阿蘇市...平成16年度については、平成17年2月～3月のデータを計上。平均値はこの合算値を2で除した。
	上益城郡	山都町	阿蘇郡蘇陽町、上益城郡矢部町、清和村	県阿蘇...平成16年度について、平成16年4月～平成17年1月は合併前所管町村、平成17年2月～3月は合併後所管町村のデータを計上。平均値はこの合算値を12で除した。 県上益城...平成16年度について、平成16年4月～平成17年1月は合併前所管町村、平成17年2月～3月は合併後所管町村のデータを計上。平均値はこの合算値を12で除した。
H17.2.13	阿蘇郡	南阿蘇村	阿蘇郡白水村、久木野村、長陽村	合併前後とも県阿蘇所管で変更無し
H17.3.22		菊池市	菊池市、菊池郡七城町、旭志村、泗水町	菊池市...平成16年度について、平成16年4月～平成17年2月は旧菊池市、平成17年3月は新菊池市のデータを計上。平均値はこの合算値を12で除した。 県菊池...平成16年度について、平成16年4月～平成17年2月は合併前所管町村、平成17年3月は合併後所管町村のデータを計上。平均値はこの合算値を12で除した。
H17.8.1		八代市	八代市、八代郡坂本村、千丁町、鏡町、東陽村、泉村	八代市...平成17年度について、平成17年4月～7月は旧八代市、平成17年8月～平成18年3月は新八代市のデータを計上。平均値はこの合算値を12で除した。 県八代...平成17年度について、平成17年4月～7月は合併前所管町村、平成17年8月～平成18年3月は合併後所管町村のデータを計上。平均値はこの合算値を12で除した。
H17.10.1	八代郡	氷川町	八代郡竜北町、宮原町	合併前後とも県八代所管で変更無し
H17.10.3		玉名市	玉名市、玉名郡岱明町、横島町、天水町	玉名市...平成17年度について、平成17年4月～9月は旧玉名市、平成17年10月～平成18年3月は新玉名市のデータを計上。平均値はこの合算値を12で除した。 県玉名...平成17年度について、平成17年4月～9月は合併前所管町村、平成17年10月～平成18年3月は合併後所管町村のデータを計上。平均値はこの合算値を12で除した。

H18.2.27		合志市	菊池郡合志町、西合志町	合志市...平成17年度については、平成18年2月～3月のデータを計上。平均値はこの合算値を2で除した。 県菊池...平成17年度について、平成17年4月～平成18年1月は合併前所管町村、平成18年2月～3月は合併後所管町村のデータを計上。平均値はこの合算値を12で除した。
H18.3.1	玉名郡	和水町	玉名郡菊水町、三加和町	合併前後とも県玉名所管で変更無し
H18.3.27		天草市	本渡市、牛深市、天草郡有明町、御所浦町、倉岳町、栖本町、新和町、五和町、天草町、河浦町	天草市...平成17年度については、平成18年3月の合併関係市町村のデータを計上。 本渡市・牛深市...平成17年度については、平成17年4月～平成18年2月のデータを計上。平均値はこの合算値を11で除した。 県天草...平成17年度について、平成17年4月～平成18年2月は合併前所管町村、平成18年3月は合併後所管町村のデータを計上。平均値はこの合算値を12で除した。
H20.10.6		熊本市	熊本市、下益城郡富合町	熊本市...平成20年度について、平成20年4月～9月は旧熊本市、平成20年10月～平成21年3月は新熊本市のデータを計上。平均値はこの合算値を12で除した。 県宇城...平成20年度について、平成20年4月～9月は合併前所管町村、平成20年10月～平成21年3月は合併後所管町村のデータを計上。平均値はこの合算値を12で除した。
H22.3.23		熊本市	熊本市、下益城郡城南町、鹿本郡植木町	熊本市...平成21年度について、平成21年4月～平成22年2月は旧熊本市、平成22年3月は新熊本市のデータを計上。平均値はこの合算値を12で除した。 県宇城...平成21年度について、平成21年4月～平成22年2月は合併前所管町村、平成22年3月は合併後所管町村のデータを計上。平均値はこの合算値を12で除した。 県鹿本...平成21年度については、平成21年4月～平成22年2月のデータを計上。平均値はこの合算値を11で除した。

## 第I 熊本県の保護の動向

### (平成28年度総括)

#### 1 保護世帯、人員及び保護率の状況

本県の保護の動向は、昭和59年度以降は減少傾向が続き、平成8年度には保護率7.33%となりました。その後、平成9年度から増加に転じていましたが、平成28年度の年度平均で、被保護世帯数20,098世帯(前年度比205世帯減少)、被保護人員26,384人(同672人減少)、保護率14.87%(同0.28%下降)となり、世帯、人員ともに減少し、保護率も下降しています。

#### 2 事務所別保護の状況

福祉事務所ごとの年度平均保護率をみると、熊本市を除く市部の最高は荒尾市の18.52%、最低は合志市の5.11%、郡部の最高は芦北の8.18%、最低は天草の2.24%となっており、地域間で保護率の大きな差異が見られます。

#### 3 世帯類型別の状況

本県の年度平均世帯数を世帯類型別にみると、高齢者世帯10,152世帯(50.8%)、母子世帯939世帯(4.7%)、障がい者世帯2,999世帯(15.0%)、傷病者世帯2,693世帯(15.0%)、その他世帯3,212世帯(16.0%)となっており、高齢者世帯が約半数を占める状況が続いています。

#### 4 労働力類型別の状況

本県の年度平均世帯数を労働力類型別にみると、非稼働世帯が17,298世帯、構成比86.5%と、前年度から横ばいとなっているものの、依然として高い数値となっています。

#### 5 保護の申請、開始及び廃止の状況

本県の年間累計では、前年度と比して、申請件数が218件減の3,459件、開始件数が308件減の2,861件、廃止件数が614件増の3,523件となっています。

#### 6 保護の開始・廃止の理由別状況

保護開始件数を理由別にみると、世帯主の傷病を理由としたものが18.6%、世帯員の傷病を理由としたものが1.4%であり、傷病に起因するものが20.0%、前年度比1.8ポイント減となっています。また、働きによる収入減少を理由としたものが10.1%、前年度比0.1ポイント増、年金・仕送り減少を理由としたものが30.2%、前年度比1.5ポイント増となっています。保護廃止件数を理由別にみると、死亡等による廃止が27.3%と高くなっています。

#### 7 保護開始世帯の保護歴・保護廃止世帯の受給期間別状況

保護開始世帯の保護歴の有無についてみると、保護歴なしの世帯が84.0%、前年度比4.8ポイント減となっています。また、保護廃止世帯の保護受給期間をみると、1年未満が22.8%、1年～3年未満が22.3%、3年以上が54.9%となっています。

#### 8 医療扶助の状況

医療扶助人員の年度平均は20,886人で、被保護人員に占める割合である医療扶助率は79.6%(前年度比0.3ポイント増)と、約8割の被保護者が受給しています。医療扶助人員のうち入院が1,738人(入院率8.3%)となっており、このうち精神疾患による入院が845人と、入院のうち48.6%を占める状況にあります。



<市

部>

<郡

部>

熊本市		
a	390.32	km <sup>2</sup>
b	317,466	世帯
c	739,606	人
d	12,506	世帯
e	16,607	人
f	22.45	%
g	4.0	km

山鹿市福祉事務所		
a	299.69	km <sup>2</sup>
b	19,236	世帯
c	51,753	人
d	342	世帯
e	448	人
f	8.66	%
g	29.9	km

宇城福祉事務所		
a	144.00	km <sup>2</sup>
b	3,578	世帯
c	10,065	人
d	61	世帯
e	72	人
f	7.15	%
g	20.1	km

八代福祉事務所		
a	33.36	km <sup>2</sup>
b	3,899	世帯
c	11,866	人
d	51	世帯
e	62	人
f	5.23	%
g	37.5	km

八代市福祉事務所		
a	681.36	km <sup>2</sup>
b	48,570	世帯
c	126,758	人
d	1,432	世帯
e	1,784	人
f	14.07	%
g	38.7	km

菊池市福祉事務所		
a	276.85	km <sup>2</sup>
b	17,111	世帯
c	47,798	人
d	357	世帯
e	467	人
f	9.77	%
g	25.3	km

玉名福祉事務所		
a	211.46	km <sup>2</sup>
b	15,025	世帯
c	40,550	人
d	158	世帯
e	204	人
f	5.03	%
g	28.7	km

芦北福祉事務所		
a	268.07	km <sup>2</sup>
b	8,173	世帯
c	21,894	人
d	129	世帯
e	179	人
f	8.18	%
g	67.4	km

人吉市福祉事務所		
a	210.55	km <sup>2</sup>
b	13,842	世帯
c	33,450	人
d	367	世帯
e	483	人
f	14.44	%
g	78.9	km

宇土市福祉事務所		
a	74.3	km <sup>2</sup>
b	13,319	世帯
c	36,804	人
d	308	世帯
e	388	人
f	10.54	%
g	16.3	km

菊池福祉事務所		
a	136.56	km <sup>2</sup>
b	29,138	世帯
c	75,164	人
d	397	世帯
e	542	人
f	7.21	%
g	25.8	km

球磨福祉事務所		
a	1326.02	km <sup>2</sup>
b	19,220	世帯
c	54,118	人
d	333	世帯
e	433	人
f	8.00	%
g	79.4	km

荒尾市福祉事務所		
a	57.37	km <sup>2</sup>
b	20,871	世帯
c	52,967	人
d	720	世帯
e	981	人
f	18.52	%
g	43.9	km

上天草市福祉事務所		
a	126.91	km <sup>2</sup>
b	10,350	世帯
c	26,412	人
d	170	世帯
e	206	人
f	7.80	%
g	59.9	km

阿蘇福祉事務所		
a	703.25	km <sup>2</sup>
b	14,208	世帯
c	36,430	人
d	159	世帯
e	196	人
f	5.38	%
g	40.7	km

天草福祉事務所		
a	67.58	km <sup>2</sup>
b	2,895	世帯
c	7,591	人
d	16	世帯
e	17	人
f	2.24	%
g	89.9	km

水俣市福祉事務所		
a	163.29	km <sup>2</sup>
b	10,515	世帯
c	24,984	人
d	254	世帯
e	322	人
f	12.89	%
g	86.0	km

宇城市福祉事務所		
a	188.61	km <sup>2</sup>
b	21,543	世帯
c	59,183	人
d	360	世帯
e	428	人
f	7.23	%
g	20.4	km

上益城福祉事務所		
a	783.96	km <sup>2</sup>
b	29,775	世帯
c	83,713	人
d	459	世帯
e	580	人
f	6.93	%
g	12.4	km

玉名市福祉事務所		
a	152.6	km <sup>2</sup>
b	24,678	世帯
c	66,377	人
d	466	世帯
e	609	人
f	9.17	%
g	28.4	km

阿蘇市福祉事務所		
a	376.3	km <sup>2</sup>
b	10,120	世帯
c	26,655	人
d	161	世帯
e	179	人
f	6.72	%
g	46.8	km

熊 本 県		
a	管内面積	7,409.35 km <sup>2</sup>
b	管内世帯数	707,736 世帯
c	管内人口	1,774,538 人
d	被保護世帯数	20,098 世帯
e	被保護人員	26,385 人
f	保護率	14.87 %
g	本庁からの距離	— km

天草市福祉事務所		
a	683.86	km <sup>2</sup>
b	33,091	世帯
c	81,090	人
d	695	世帯
e	895	人
f	11.04	%
g	89.4	km

合志市福祉事務所		
a	53.19	km <sup>2</sup>
b	21,113	世帯
c	59,310	人
d	197	世帯
e	303	人
f	5.11	%
g	13.1	km

a: 国土地理院「市区町村別面積調」H28.10.1現在  
 b・c: 熊本県統計調査課「熊本県の人口と世帯数」H28.10.1現在  
 d・e: 被保護者調査平成28年度平均値  
 f: e/c



## 2. 保護の動向 I ～県全体～

(1) 被保護世帯数・人員・保護率及び人口の推移(年度平均)

年度	区分	実数			指数			県	全国
		被保護		人口	被保護		保護率‰		
		世帯数	実人員		世帯数	実人員		人口	
8		9,670	13,661	1,862,989	...	...	...	7.33	7.1
	熊本市	5,617	8,182	654,161	...	...	...	12.51	
19		12,494	16,558	1,828,288	100.0	100.0	100.0	8.75	12.1
	熊本市	7,443	10,035	670,179	100.0	100.0	100.0	14.47	
20		13,096	17,450	1,822,155	104.8	105.4	99.7	9.06	12.5
	熊本市	7,842	10,625	679,013	105.4	105.9	101.3	14.97	
21		14,366	19,435	1,815,985	115.0	117.4	99.3	9.58	13.8
	熊本市	8,591	11,741	679,618	115.4	117.0	101.4	15.65	
22		15,991	21,893	1,817,426	128.0	132.2	99.4	10.70	15.2
	熊本市	9,814	13,532	734,474	131.9	134.8	109.6	17.28	
23		17,220	23,563	1,812,502	137.8	142.3	99.1	12.05	16.2
	熊本市	10,694	14,783	736,010	143.7	147.3	109.8	18.42	
24		18,425	25,149	1,807,201	147.5	151.9	98.8	13.00	16.8
	熊本市	11,530	15,913	737,689	154.9	158.6	110.1	20.09	
25		19,264	26,214	1,801,495	154.2	158.3	98.5	14.55	17.0
	熊本市	12,103	16,664	739,541	162.6	166.1	110.3	22.53	
26		19,883	26,802	1,794,623	159.1	161.9	98.2	14.93	17.1
	熊本市	12,483	17,019	740,204	167.7	169.6	110.4	22.99	
27		20,303	27,056	1,786,170	162.5	163.4	97.7	15.15	17.1
	熊本市	12,696	17,089	740,822	170.6	170.3	110.5	23.07	
28		20,098	26,384	1,774,538	160.9	159.3	97.1	14.87	16.9
	熊本市	12,506	16,607	739,606	168.0	165.5	110.4	22.45	

(2) 被保護世帯の世帯類型別推移(年度平均)

年度	区分	高齢者世帯			母子世帯			傷病・障がい者世帯			その他世帯		
		世帯数	指数	構成比	世帯数	指数	構成比	世帯数	指数	構成比	世帯数	指数	構成比
19		6,452	100.0	51.7	567	100.0	4.5	(1,741) 4,430	100.0	(14.0) 35.5	1,025	100.0	8.2
	熊本市	3,738	100.0	50.2	431	100.0	5.8	(1,156) 2,754	100.0	(15.5) 37.0	517	100.0	6.9
20		6,706	103.9	51.3	638	112.5	4.9	(1,899) 4,585	103.5	(14.5) 35.1	1,138	111.0	8.7
	熊本市	3,893	104.1	49.7	474	110.0	6.0	(1,257) 2,896	105.2	(16.0) 36.9	575	111.2	7.3
21		7,013	108.7	48.9	744	131.2	5.2	(2,068) 5,019	113.3	(14.4) 35.0	1,564	152.6	10.9
	熊本市	4,067	108.8	47.4	535	124.1	6.2	(1,355) 3,207	116.4	(15.8) 37.4	777	150.3	9.0
22		7,346	113.9	46.1	863	152.2	5.4	(2,302) 5,642	127.4	(14.4) 35.4	2,090	203.9	13.1
	熊本市	4,348	116.3	44.4	634	147.1	6.5	(1,555) 3,781	137.3	(15.9) 38.6	1,038	200.8	10.6
23		7,676	119.0	44.8	932	164.4	5.4	(2,528) 6,119	138.1	(14.7) 35.7	2,424	236.5	14.1
	熊本市	4,564	122.1	42.8	703	163.1	6.6	(1,706) 4,199	152.5	(16.0) 39.3	1,210	234.0	11.3
24		8,147	126.3	44.4	1,011	178.3	5.5	(2,706) 6,373	143.9	(14.8) 34.8	2,808	274.0	15.3
	熊本市	4,907	131.3	42.6	759	176.1	6.6	(1,812) 4,422	160.6	(15.7) 38.4	1,420	274.7	12.3
25		8,655	134.1	45.2	1,016	179.2	5.3	(2,797) 6,496	146.6	(14.6) 33.9	2,995	292.2	15.6
	熊本市	5,233	140.0	43.4	760	176.3	6.3	(1,881) 4,577	166.2	(15.6) 37.9	1,500	290.1	12.4
26		9,228	143.0	46.6	1,028	181.3	5.2	(2,849) 6,467	146.0	(14.4) 32.7	3,077	300.2	15.5
	熊本市	5,569	149.0	44.7	762	176.8	6.1	(1,931) 4,604	167.2	(15.5) 37.0	1,525	295.0	12.2
27		9,816	152.1	48.6	1,002	176.8	5.0	(2,912) 6,246	141.0	(14.4) 30.9	3,119	304.3	15.5
	熊本市	5,868	157.0	46.4	739	171.5	5.8	(1,952) 4,471	162.3	(15.4) 35.4	1,565	302.6	12.4
28		10,152	157.3	50.8	939	165.6	4.7	(2,999) 5,692	128.5	(15.0) 28.5	3,212	313.4	16.1
	熊本市	6,049	161.8	48.6	683	158.5	5.5	(2,016) 3,953	143.5	(16.2) 31.7	1,772	342.7	14.2

※障がい者世帯数のみ( )内に再掲  
※世帯類型別世帯数は保護停止中を除く

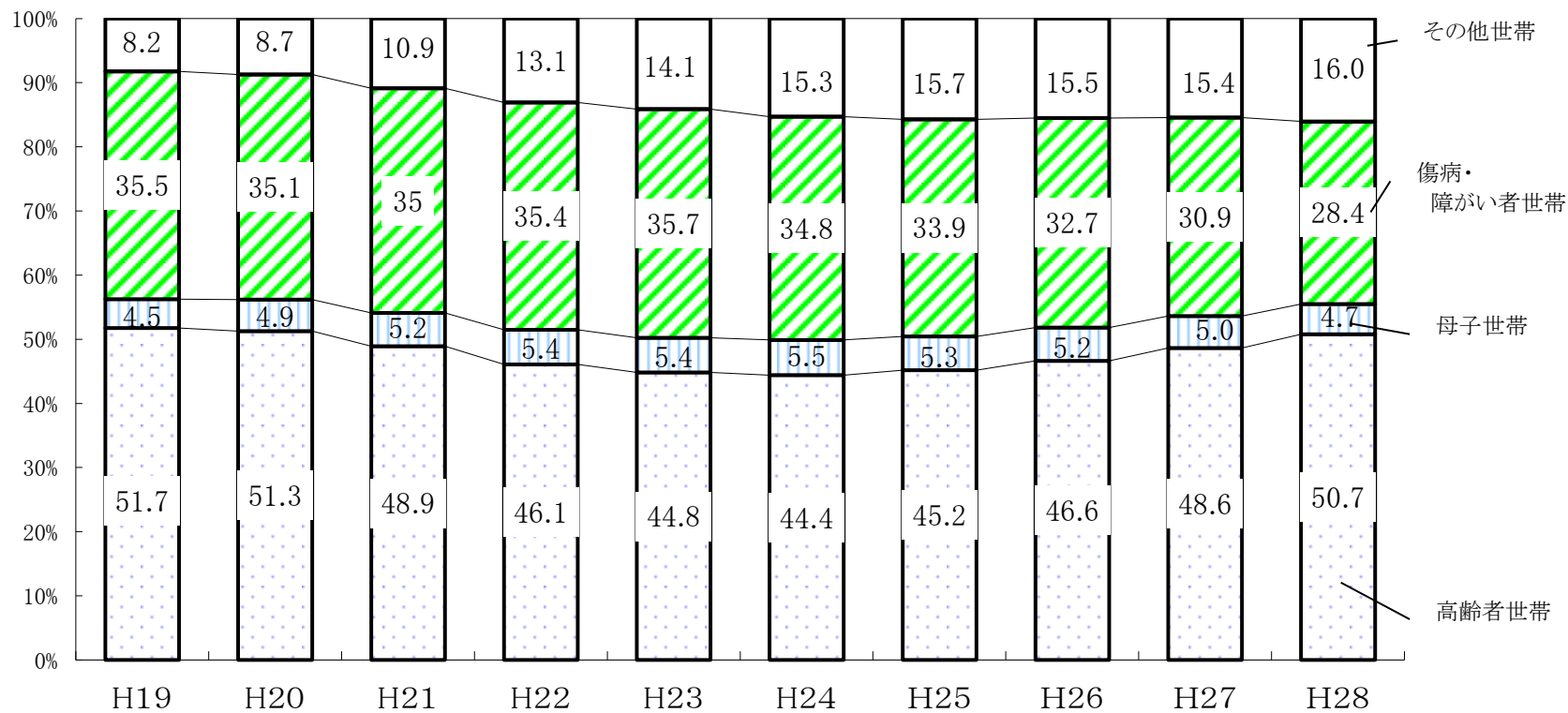
ア.世帯類型別世帯数の推移(年度平均)

( 県 計 )

区分 年度	総数	単身者世帯				2人以上の世帯					
		総数	高齢者	傷病・障がい者	その他	総数	高齢者	母子	傷病・障がい者	その他	
( 実 数 )											
19	12,474	9,716	5,747	3,361 (1,448)	608	2,758	705	567	1,068 (293)	418	
20	13,066	10,163	5,988	3,509 (1,593)	666	2,904	718	638	1,076 (306)	472	
21	14,340	11,040	6,266	3,839 (1,727)	935	3,300	747	744	1,180 (341)	629	
22	15,940	12,172	6,584	4,302 (1,927)	1,286	3,768	762	863	1,340 (375)	803	
23	17,151	13,110	6,908	4,662 (2,108)	1,541	4,041	768	932	1,458 (420)	883	
24	18,339	14,027	7,332	4,861 (2,253)	1,834	4,312	815	1,011	1,512 453	974	
25	19,162	14,720	7,782	4,973 (2,644)	1,965	4,442	873	1,016	1,523 (467)	1,030	
26	19,800	15,363	8,317	4,989 (2,611)	2,057	4,437	911	1,028	1,478 (471)	1,020	
27	20,184	15,818	8,847	4,866 (2,432)	2,105	4,366	969	1,002	1,380 (481)	1,015	
28	19,995	15,899	9,199	4,539 (2,535)	2,161	4,096	953	939	1,153 (464)	1,051	
( 指 数 )											
19	100.0	100.0	100.0	100.0	100.0	100.0	100.0	100.0	100.0	100.0	
20	104.7	104.6	104.2	104.4	109.5	105.3	101.8	112.5	100.7	112.9	
21	115.0	113.6	109.0	114.2	153.8	119.7	106.0	131.2	110.5	150.5	
22	127.8	125.3	114.6	128.0	211.5	136.6	108.1	152.2	125.5	192.1	
23	137.5	134.9	120.2	138.7	253.5	146.5	108.9	164.4	136.5	211.2	
24	147.0	144.4	127.6	144.6	301.6	156.3	115.6	178.3	141.6	233.0	
25	153.6	151.5	135.4	148.0	323.2	161.1	123.8	179.2	142.6	246.4	
26	158.7	158.1	144.7	148.4	338.3	160.9	129.2	181.3	138.4	244.0	
27	161.8	162.8	153.9	144.8	346.1	158.3	137.4	176.8	129.2	242.7	
28	160.3	163.6	160.1	135.0	355.4	148.5	135.2	165.6	108.0	251.4	
( 構 成 比 )											
19	100.0	77.9	46.1	26.9 (11.6)	4.9	22.1	5.7	4.5	8.6 (2.3)	3.4	
20	100.0	77.8	45.8	26.9 (12.2)	5.1	22.2	5.5	4.9	8.2 (2.3)	3.6	
21	100.0	77.0	43.7	26.8 (12.0)	6.5	23.0	5.2	5.2	8.2 (2.4)	4.4	
22	100.0	76.4	41.3	27.0 (12.1)	8.1	23.6	4.8	5.4	8.4 (2.4)	5.0	
23	100.0	76.4	40.3	27.2 (12.3)	9.0	23.6	4.5	5.4	8.5 (2.4)	5.1	
24	100.0	76.5	40.0	26.5 (12.3)	10.0	23.5	4.4	5.5	8.2 (2.5)	5.3	
25	100.0	76.8	40.6	26.0 (13.8)	10.3	23.2	4.6	5.3	7.9 (2.4)	5.4	
26	100.0	77.6	42.0	25.2 (13.2)	10.4	22.4	4.6	5.2	7.5 (2.4)	5.2	
27	100.0	78.4	43.8	24.1 (12.0)	10.4	21.6	4.8	5.0	6.8 (2.4)	5.0	
28	100.0	79.5	46.0	22.7 (12.7)	10.8	20.5	4.8	4.7	5.8 (2.3)	5.3	

※障がい者世帯数のみ ( ) 内に再掲

## イ. 被保護世帯の世帯類型別状況(構成比)



### (3) 被保護世帯の労働力類型別推移(年度平均)

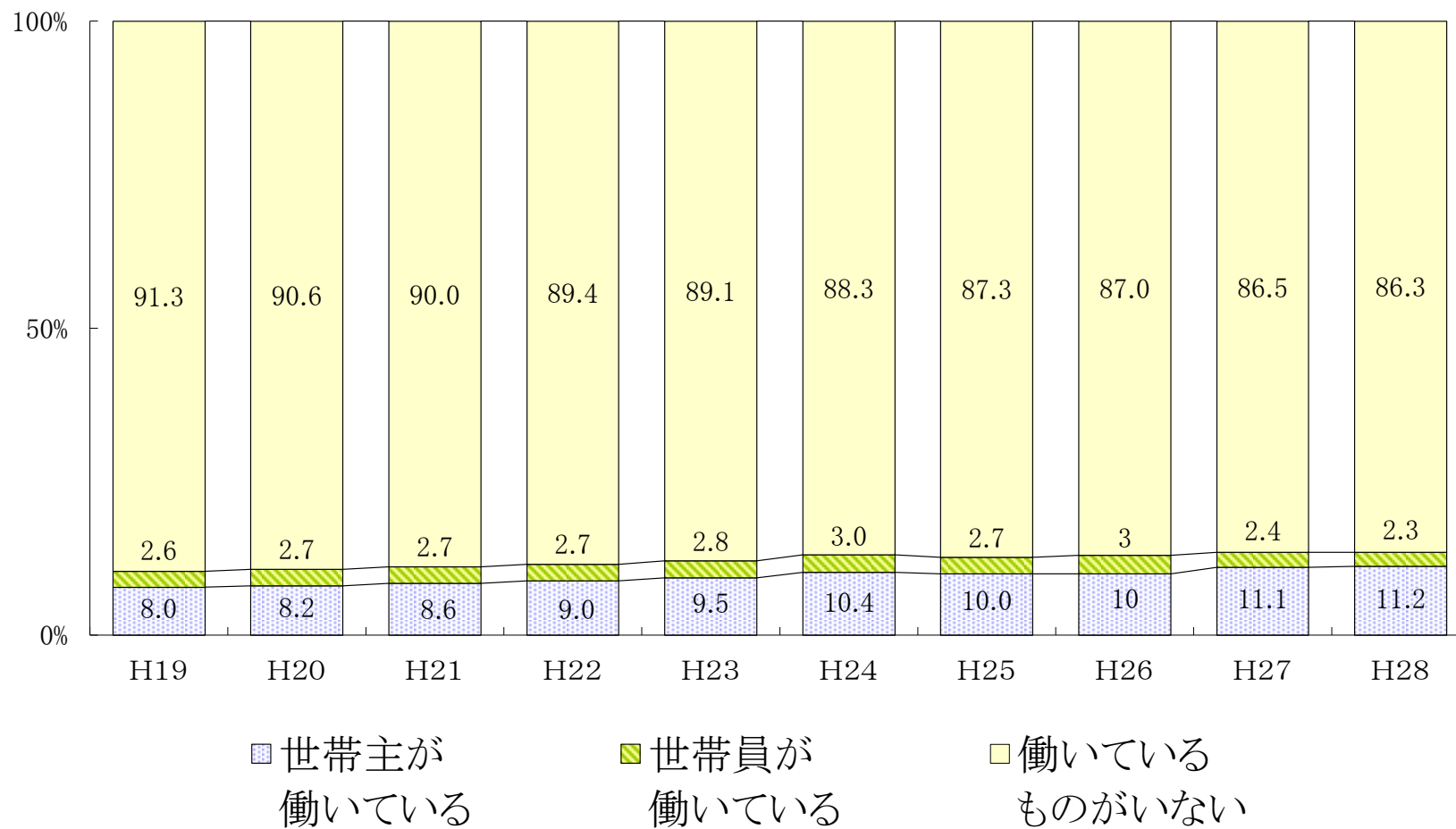
年度	労働力型	稼働世帯										非稼働世帯			
		世帯主が働いている世帯						世帯員が働いている世帯		計			(働いているものがない世帯)		
		世帯数					指数	世帯	指数	世帯	指数	構成比	世帯	指数	構成比
		常用	日雇	内職	その他	計									
19		537	193	31	51	812	100.0	279	100.0	1,091	100.0	8.7	11,383	100.0	91.3
	熊本市	385	101	17	16	519	100.0	165	100.0	684	100.0	9.3	6,700	100.0	90.7
20		620	206	37	51	914	112.6	310	111.1	1,224	112.2	9.4	11,843	104.0	90.6
	熊本市	486	111	17	12	626	120.6	206	124.8	832	121.6	10.6	7,005	104.6	89.4
21		724	243	37	59	1,063	130.9	369	132.3	1,432	131.3	10.0	12,908	113.4	90.0
	熊本市	557	114	19	12	702	135.3	235	142.4	937	137.0	10.9	7,650	114.2	89.1
22		870	302	34	75	1,281	157.8	414	148.4	1,695	155.4	10.6	14,246	125.2	89.4
	熊本市	675	136	16	16	843	162.4	265	160.6	1,108	162.0	11.3	8,692	129.7	88.7
23		993	311	42	86	1,432	176.4	444	159.1	1,876	172.0	10.9	15,276	134.2	89.1
	熊本市	782	143	18	16	959	184.8	288	174.5	1,247	182.3	11.7	9,429	140.7	88.3
24		1,173	344	36	118	1,671	205.8	470	168.5	2,141	196.2	11.7	16,196	142.3	88.3
	熊本市	908	144	14	22	1,088	209.6	324	196.4	1,412	206.4	12.3	10,097	150.7	87.7
25		1,385	355	34	135	1,909	235.1	519	186.0	2,428	222.5	12.7	16,734	147.0	87.3
	熊本市	1,064	153	13	22	1,252	241.2	358	217.0	1,610	235.4	13.3	10,460	156.1	86.7
26		1,566	319	34	147	2,066	254.4	499	178.9	2,565	235.1	13.0	17,235	151.4	87.0
	熊本市	1,189	156	14	17	1,376	265.1	339	205.5	1,715	250.7	13.8	10,745	160.4	86.2
27		1,723	334	34	149	2,239	275.8	485	173.8	2,724	249.7	13.5	17,460	153.4	86.5
	熊本市	1,294	152	11	19	1,475	284.2	317	192.3	1,792	262.0	14.2	10,850	161.9	85.8
28		1,671	368	34	164	2,237	275.5	460	164.9	2,697	247.2	13.5	17,298	152.0	86.5
	熊本市	1,233	131	15	29	1,408	271.3	293	177.6	1,701	248.7	13.7	10,757	160.6	86.3

※労働力類型別世帯数は保護停止中を除く

ア. 市部・郡部別被保護世帯の労働力類型別推移(年度平均)

区分 年度	県 計						郡 部						市 部					
	稼働世帯			非稼働世帯			稼働世帯			非稼働世帯			稼働世帯			非稼働世帯		
	世帯数	指数	構成比	世帯数	指数	構成比	世帯数	指数	構成比	世帯数	指数	構成比	世帯数	指数	構成比	世帯数	指数	構成比
19	1,091	100.0	8.7	11,383	100.0	91.3	88	100.0	7.0	1,167	100.0	93.0	1,003	100.0	8.9	10,216	100.0	91.1
20	1,224	112.2	9.4	11,842	104.0	90.6	99	112.5	7.7	1,187	101.7	92.3	1,125	112.2	9.6	10,655	104.3	90.4
21	1,432	131.3	10.8	11,842	104.0	89.2	109	123.9	8.1	1,243	106.5	91.9	1,323	131.9	10.2	11,665	114.2	89.8
22	1,695	155.4	10.6	14,246	125.2	89.4	106	120.5	8.2	1,181	101.2	91.8	1,589	158.4	10.8	13,065	127.9	89.2
23	1,875	171.9	10.9	15,277	134.2	89.1	125	142.0	9.1	1,246	106.8	90.9	1,750	174.5	11.1	14,031	137.3	88.9
24	2,142	196.3	11.7	16,195	142.3	88.3	151	171.6	10.4	1,294	110.9	89.6	1,991	198.5	11.8	14,901	145.9	88.2
25	2,428	222.5	12.7	16,734	147.0	87.3	197	223.9	12.7	1,351	115.8	87.3	2,231	222.4	12.7	15,383	150.6	87.3
26	2,565	235.1	13.0	17,235	151.4	87.0	209	237.5	12.9	1,411	120.9	87.1	2,356	234.9	13.0	15,824	154.9	87.0
27	2,724	249.7	13.5	17,460	153.4	86.5	224	254.5	13.1	1,492	127.9	86.9	2,500	249.3	13.5	15,968	156.3	86.5
28	2,697	247.2	13.5	17,298	152.0	86.5	225	255.7	12.9	1,519	130.2	87.1	2,472	246.5	13.5	15,779	154.5	86.5

## イ. 被保護世帯の労働力類型別状況(構成比)

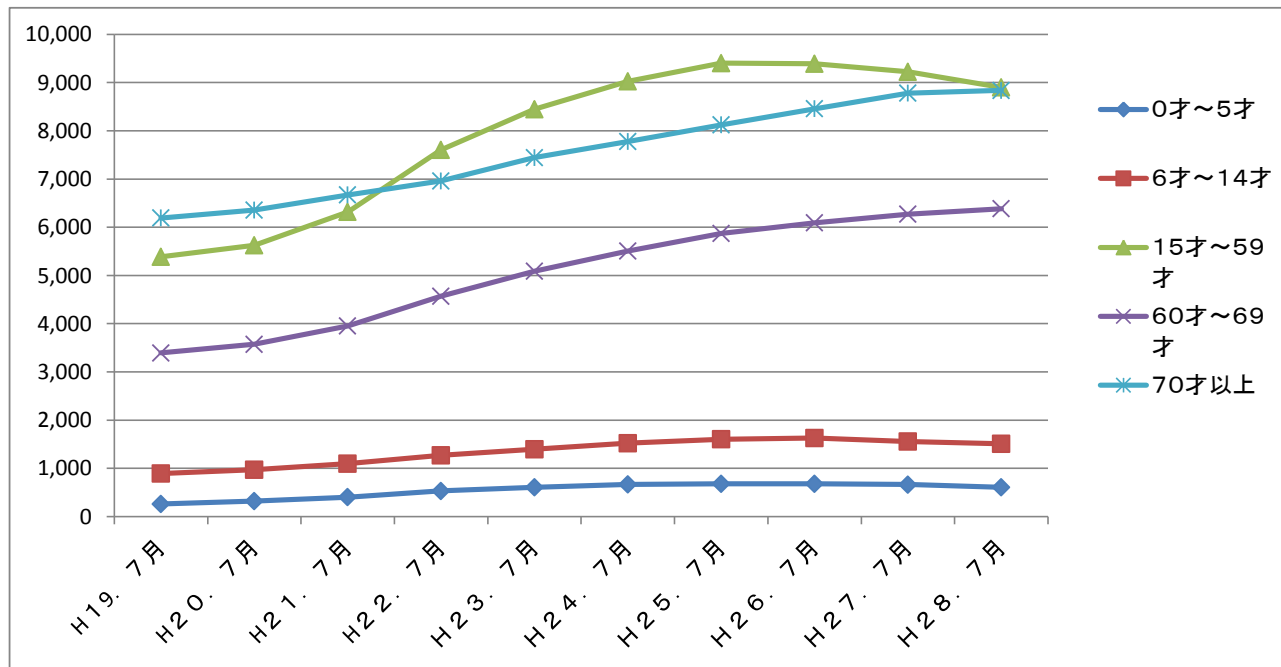


(4) 扶助別被保護人員の推移(年度平均)

区分 年度	生活扶助			住宅扶助			教育扶助			介護扶助			医療扶助			その他の扶助人員					計 (実人員)
	人員	指数	構成比	人員	指数	構成比	人員	指数	構成比	人員	指数	構成比	人員	指数	構成比	出産扶助	生業扶助	葬祭扶助	小計	構成比	
19	14,075	100.0	85.0	10,996	100.0	66.4	958	100.0	5.8	2,329	100.0	14.1	13,446	100.0	81.2	1	504	22	527	3.2	16,558
熊本市	8,648	100.0	86.2	7,140	100.0	71.2	689	100.0	6.9	1,311	100.0	13.1	8,084	100.0	80.6	0	388	14	402	4.0	10,035
20	14,863	105.6	85.2	11,590	105.4	66.4	1,053	109.9	6.0	2,449	105.2	14.0	14,234	105.9	81.6	2	537	22	561	3.2	17,450
熊本市	9,159	105.9	86.2	7,500	105.0	70.6	763	110.7	7.2	1,389	105.9	13.1	8,548	105.7	80.5	0	412	15	427	4.0	10,625
21	16,740	118.9	86.1	13,038	118.6	67.1	1,223	127.7	6.3	2,592	111.3	13.3	15,350	114.2	79.0	2	866	23	891	4.6	19,435
熊本市	10,226	118.2	87.1	8,334	116.7	71.0	844	122.5	7.2	1,464	111.7	12.5	9,311	115.2	79.3	1	719	14	734	6.3	11,741
22	19,056	135.4	87.0	14,836	134.9	67.8	1,352	141.1	6.2	2,777	119.2	12.7	17,204	127.9	78.6	2	920	27	949	4.3	21,893
熊本市	11,923	137.9	88.1	9,656	135.2	71.4	946	137.3	7.0	1,577	120.3	11.7	10,540	130.4	77.9	1	765	17	783	5.8	13,532
23	20,464	145.4	86.8	16,026	145.7	68.0	1,451	151.5	6.2	3,025	129.9	12.8	18,583	138.2	78.9	1	1,034	32	1,067	4.5	23,563
熊本市	13,043	150.8	88.2	10,536	147.6	71.3	1,028	149.2	7.0	1,749	133.4	11.8	11,566	143.1	78.2	0	864	22	886	6.0	14,783
24	22,014	156.4	88.0	17,335	157.6	69.3	1,564	163.3	6.2	3,307	142.0	13.2	19,516	145.1	78.0	1	1,116	27	1,144	4.6	25,030
熊本市	14,070	162.7	88.6	11,492	161.0	72.3	1,099	159.5	6.9	1,942	148.1	12.2	12,242	151.4	77.1	0	935	18	953	6.0	15,885
25	22,749	161.6	87.2	18,009	163.8	69.1	1,644	171.6	6.3	3,646	156.5	14.0	20,512	152.6	78.7	1	1,075	28	1,104	4.2	26,074
熊本市	14,623	169.1	88.0	11,948	167.3	71.9	1,180	171.3	7.1	2,169	165.4	13.0	12,910	159.7	77.7	0	901	18	919	5.5	16,621
26	23,256	165.2	87.2	18,527	168.5	69.5	1,640	171.2	6.1	3,964	170.2	14.9	21,118	157.1	79.2	0	1,030	27	1,057	4.0	26,668
熊本市	14,888	172.2	87.7	12,231	171.3	72.0	1,176	170.7	6.9	2,354	179.6	13.9	13,331	164.9	78.5	0	843	20	863	5.1	16,977
27	23,091	164.1	85.8	18,602	169.2	69.2	1,614	168.5	6.0	4,170	179.1	15.5	21,340	158.7	79.3	1	1,030	30	1,061	3.9	26,901
熊本市	14,682	169.8	86.3	12,173	170.5	71.5	1,139	165.3	6.7	2,505	191.1	14.7	13,344	165.1	78.4	0	844	20	864	5.1	17,020
28	22,684	161.2	86.4	18,497	168.2	70.5	1,523	159.0	5.8	4,210	180.8	16.0	20,886	155.3	79.6	2	909	29	940	3.6	26,251
熊本市	14,538	168.1	87.9	12,210	171.0	73.8	1,073	155.7	6.5	2,548	194.4	15.4	12,901	159.6	78.0	0	727	19	746	4.5	16,547

(5) 被保護者の年齢別推移(各年7月現在)

区分	H19. 7月		H20. 7月		H21. 7月		H22. 7月		H22. 7月		H24. 7月		H25. 7月		H26. 7月		H27. 7月		H28. 7月	
	人員	構成比	人員	構成比	人員	構成比	人員	構成比	人員	構成比	人員	構成比	人員	構成比	人員	構成比	人員	構成比	人員	構成比
0才～5才	260	1.6	322	1.9	401	2.2	531	2.5	531	2.5	664	2.7	676	2.6	679	2.6	663	2.5	606	2.3
6才～14才	892	5.5	974	5.8	1,096	5.9	1,268	6.1	1,268	6.1	1,520	6.2	1,605	6.3	1,628	6.2	1,558	5.9	1,509	5.8
15才～59才	5,388	33.4	5,626	33.4	6,318	34.3	7,603	36.3	7,603	36.3	9,026	36.8	9,403	36.6	9,389	35.8	9,222	34.8	8,900	33.9
60才～69才	3,393	21.0	3,573	21.2	3,951	21.4	4,570	21.8	4,570	21.8	5,508	22.5	5,870	22.9	6,092	23.2	6,271	23.7	6,384	24.3
70才以上	6,191	38.4	6,356	37.7	6,669	36.2	6,957	33.2	6,957	33.2	7,780	31.8	8,122	31.6	8,457	32.2	8,780	33.1	8,836	33.7
計	16,124	100.0	16,851	100.0	18,435	100.0	20,929	100.0	20,929	100.0	24,498	100.0	25,676	100.0	26,245	100.0	26,494	100.0	26,235	100.0



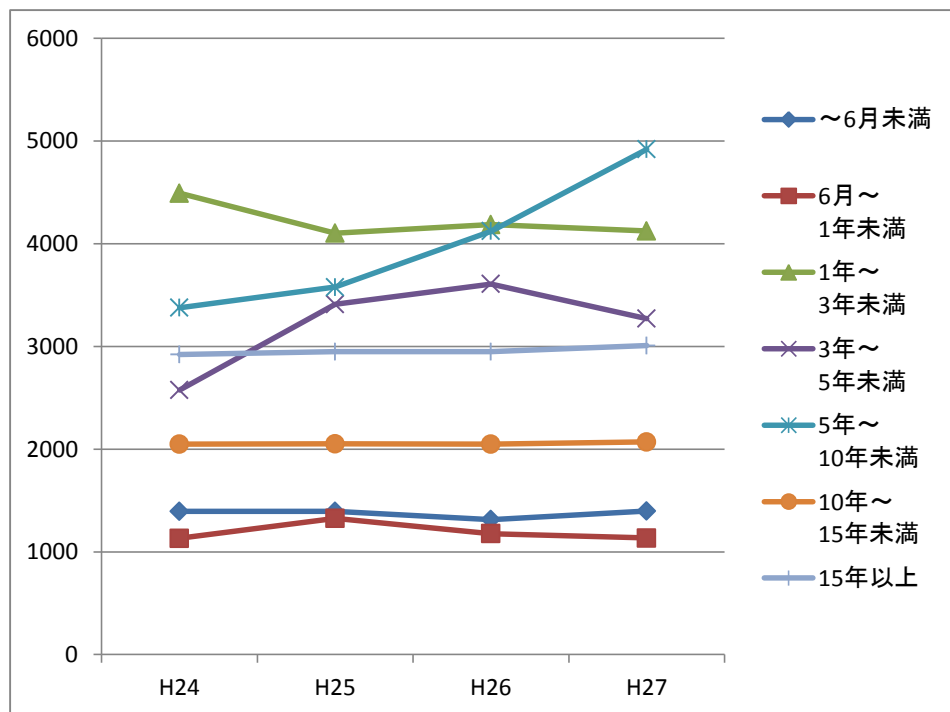


## (6) 保護の受給期間別被保護世帯数の年次推移(各年7月現在)

(世帯)

年度	受給期間	総数	～6月未満	6月～ 1年未満	1年～ 3年未満	3年～ 5年未満	5年～ 10年未満	10年～ 15年未満	15年以上
H24		17,939	1,393	1,132	4,490	2,576	3,377	2,049	2,922
	熊本市	11,246	843	707	2,854	1,585	2,117	1,284	1,856
H25		18,810	1,393	1,325	4,103	3,411	3,577	2,052	2,949
	熊本市	11,841	913	851	2,517	2,155	2,260	1,284	1,861
H26		19,401	1,313	1,177	4,185	3,607	4,122	2,048	2,949
	熊本市	12,184	823	768	2,602	2,278	2,602	1,262	1,849
H27		19,921	1,398	1,135	4,123	3,270	4,919	2,069	3,007
	熊本市	12,458	868	686	2,610	1,969	3,145	1,288	1,892

※ 平成28年度のデータについては、平成30年3月27日時点で厚生労働省によるデータの公開がありませんので記載していません。



### 3. 保護の動向Ⅱ～福祉事務所別～

#### (1)被保護世帯数の推移(年度平均)

	H19年度	H20年度	H21年度	H22年度	H23年度	H24年度	H25年度	H26年度	H27年度	H28年度
宇城	130	127	122	76	81	74	68	65	66	61
玉名	111	113	114	122	123	133	147	145	159	158
鹿本	99	118	139	—	—	—	—	—	—	—
菊池	186	193	210	244	280	293	320	340	370	397
阿蘇	81	79	93	122	145	150	157	156	165	159
上益城	284	278	274	287	321	353	395	441	469	459
八代	40	39	38	41	42	47	48	40	39	51
芦北	89	91	99	115	103	106	103	115	120	129
球磨	229	247	269	276	273	291	316	329	333	333
天草	8	9	9	13	14	13	14	15	16	16
郡計	1,258	1,291	1,356	1,296	1,383	1,460	1,568	1,646	1,737	1,763
熊本市	7,444	7,842	8,591	9,814	10,694	11,530	12,103	12,483	12,696	12,506
八代市	823	857	951	1,069	1,175	1,285	1,326	1,365	1,416	1,432
人吉市	259	277	323	352	354	360	358	362	368	367
荒尾市	526	533	590	640	655	678	701	724	728	720
水俣市	353	371	383	401	377	380	354	327	285	254
玉名市	365	359	383	413	424	451	453	444	457	466
本渡市	—	—	—	—	—	—	—	—	—	—
山鹿市	230	253	278	305	317	321	337	350	350	342
牛深市	—	—	—	—	—	—	—	—	—	—
菊池市	194	213	248	276	303	325	336	346	358	357
宇土市	156	153	168	176	180	207	238	270	301	308
上天草市	86	94	125	141	152	172	185	194	185	170
宇城市	219	241	280	299	304	315	338	372	377	360
阿蘇市	103	105	114	131	145	146	147	156	168	161
合志市	98	94	114	143	163	170	170	181	194	197
天草市	382	412	462	535	593	626	650	660	684	695
市計	11,236	11,804	13,010	14,695	15,837	16,965	17,696	18,237	18,566	18,335
県計	12,494	13,096	14,366	15,991	17,220	18,425	19,264	19,883	20,303	20,098

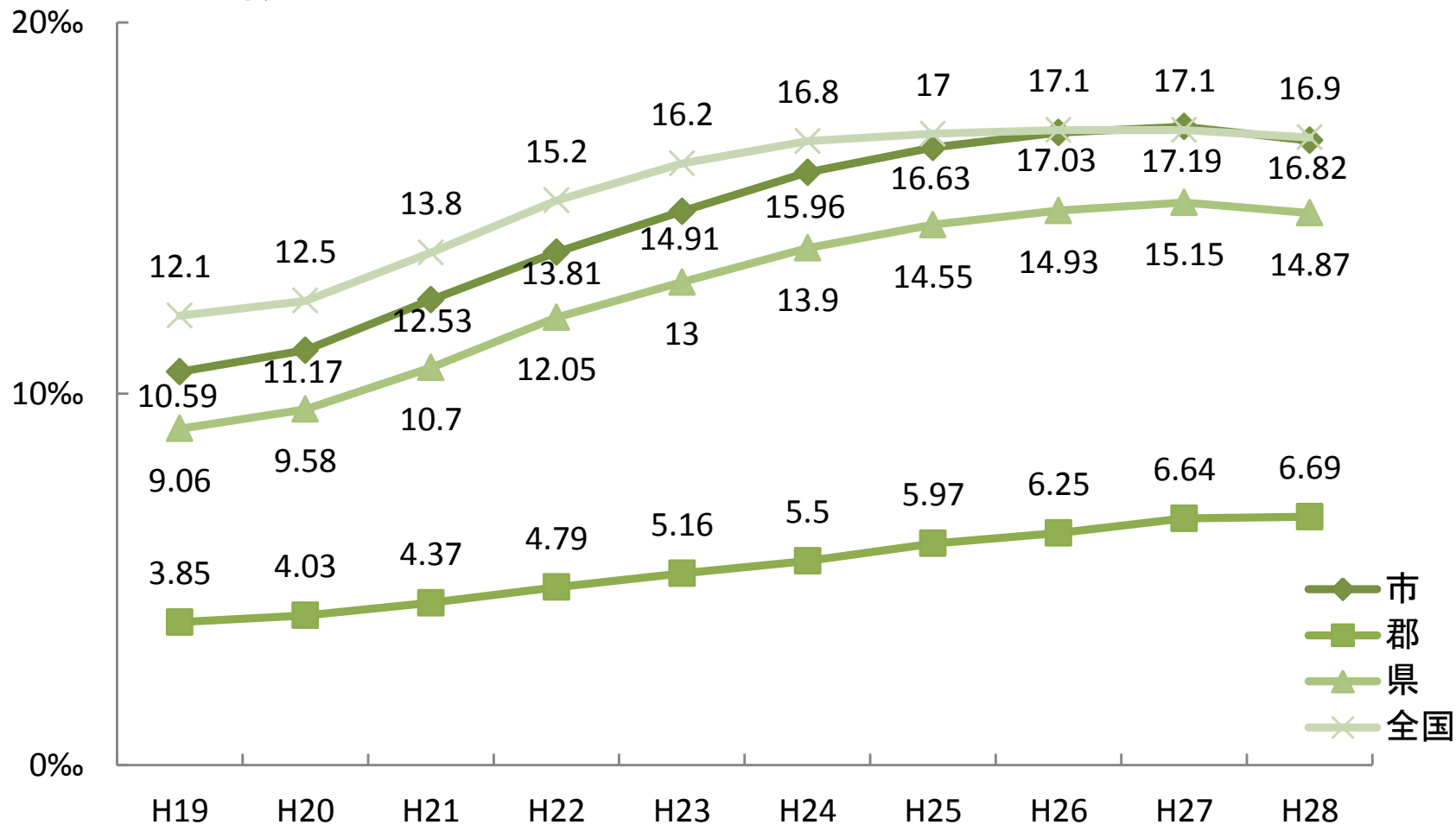
## (2)被保護人員の推移(年度平均)

	H19年度	H20年度	H21年度	H22年度	H23年度	H24年度	H25年度	H26年度	H27年度	H28年度
宇城	151	151	155	95	103	87	84	79	79	72
玉名	132	133	137	162	165	178	195	193	214	204
鹿本	146	175	210	—	—	—	—	—	—	—
菊池	258	274	294	338	408	423	463	475	513	542
阿蘇	95	88	109	153	181	192	200	197	208	196
上益城	357	344	344	367	413	461	523	580	611	580
八代	54	51	50	48	48	57	60	50	50	62
芦北	115	117	139	162	145	145	141	165	173	179
球磨	289	311	343	363	347	380	414	426	436	433
天草	9	11	11	14	19	16	15	16	17	17
郡計	1,605	1,654	1,774	1,703	1,829	1,939	2,095	2,181	2,299	2,285
熊本市	10,035	10,625	11,741	13,532	14,783	15,913	16,664	17,019	17,089	16,607
八代市	1,016	1,067	1,211	1,382	1,504	1,664	1,707	1,747	1,791	1,784
人吉市	309	336	412	469	469	479	469	472	479	483
荒尾市	759	752	859	958	955	954	992	1,020	1,000	981
水俣市	492	541	569	581	529	516	473	428	369	322
玉名市	462	452	481	540	564	601	595	576	597	609
本渡市	—	—	—	—	—	—	—	—	—	—
山鹿市	295	332	379	419	422	429	443	453	457	448
牛深市	—	—	—	—	—	—	—	—	—	—
菊池市	254	289	354	409	458	482	487	489	494	467
宇土市	191	187	210	219	217	258	305	356	393	388
上天草市	98	111	162	184	199	233	257	262	236	206
宇城市	292	318	371	396	402	400	424	460	463	428
阿蘇市	125	127	140	157	177	176	173	181	192	179
合志市	131	124	162	218	262	270	264	294	307	303
天草市	494	535	612	727	795	834	866	864	890	895
市計	14,952	15,796	17,661	20,190	21,734	23,210	24,119	24,621	24,757	24,100
県計	16,558	17,450	19,435	21,893	23,563	25,149	26,214	26,802	27,056	26,385

### (3)保護率の推移(年度平均)

	H19年度	H20年度	H21年度	H22年度	H23年度	H24年度	H25年度	H26年度	H27年度	H28年度
宇城	3.81	4.36	4.92	8.37	9.19	7.93	7.79	7.44	7.63	7.15
玉名	2.95	3.00	3.11	3.68	3.80	4.16	4.60	4.61	5.20	5.03
鹿本	4.78	5.76	6.95	—	—	—	—	—	—	—
菊池	4.00	4.15	4.38	4.90	5.80	5.92	6.37	6.45	6.89	7.21
阿蘇	2.36	2.20	2.76	3.89	4.62	4.91	5.19	5.16	5.56	5.38
上益城	4.03	3.90	3.92	4.20	4.74	5.32	6.05	6.74	7.12	6.93
八代	4.16	4.01	3.93	3.80	3.81	4.53	4.88	4.11	4.15	5.23
芦北	4.51	4.67	5.62	6.66	6.02	6.16	6.12	7.29	7.72	8.18
球磨	4.71	5.15	5.74	6.15	5.95	6.61	7.31	7.65	7.93	8.00
天草	1.07	1.26	1.28	1.73	2.37	1.95	1.89	2.04	2.20	2.24
郡計	3.85	4.03	4.37	4.79	5.16	5.50	5.97	6.25	6.64	6.69
熊本市	14.97	15.67	17.28	18.42	20.09	21.57	22.53	22.99	23.07	22.45
八代市	7.54	7.98	9.13	10.45	11.43	12.74	13.17	13.58	14.05	14.07
人吉市	8.48	9.29	11.52	13.17	13.30	13.71	13.61	13.86	14.14	14.44
荒尾市	13.67	13.55	15.46	17.32	17.33	17.45	18.30	18.96	18.73	18.52
水俣市	17.46	19.50	20.82	21.55	19.86	19.54	18.17	16.65	14.51	12.89
玉名市	6.52	6.42	6.89	7.77	8.16	8.76	8.72	8.52	8.94	9.17
本渡市	—	—	—	—	—	—	—	—	—	—
山鹿市	5.19	5.88	6.80	7.56	7.69	7.92	8.26	8.54	8.75	8.66
牛深市	—	—	—	—	—	—	—	—	—	—
菊池市	4.93	5.63	6.93	8.14	9.20	9.71	9.91	10.04	10.25	9.77
宇土市	5.05	4.96	5.58	5.80	5.77	6.90	8.17	9.53	10.61	10.54
上天草市	3.16	3.65	5.44	6.15	6.80	8.07	9.10	9.47	8.74	7.80
宇城市	4.65	5.10	5.98	6.40	6.54	6.57	6.99	7.65	7.74	7.23
阿蘇市	4.29	4.38	4.88	5.51	6.29	6.34	6.28	6.65	7.10	6.72
合志市	2.46	2.30	2.99	3.95	4.69	4.77	4.61	5.05	5.26	5.11
天草市	5.29	5.84	6.78	8.16	9.07	9.66	10.20	10.34	10.76	11.04
市計	10.59	11.17	12.53	13.81	14.91	15.96	16.63	17.03	17.19	16.82
県計	9.06	9.58	10.70	12.05	13.00	13.92	14.55	14.93	15.15	14.87

# ア. 保護率の推移状況



イ.市町村別保護率(平成28年度平均)

		市町村名	保護率(%)
市部		八代市	14.07
		人吉市	14.44
		荒尾市	18.52
		水俣市	12.89
		玉名市	9.17
		山鹿市	8.66
		菊池市	9.77
		宇土市	10.54
		上天草市	7.80
		宇城市	7.23
		阿蘇市	6.72
		天草市	11.04
		合志市	5.11
	市部外	宇城	美里町
玉名		玉東町	3.26
		南関町	5.33
		長洲町	6.79
		和水町	2.89
菊池		大津町	6.55
		菊陽町	7.75
阿蘇		南小国町	6.29
		小国町	6.92
		産山村	10.18
		高森町	6.47
		西原村	1.81
		南阿蘇村	4.97
上益城		御船町	7.87
		嘉島町	3.46
		益城町	5.85
		甲佐町	8.81
		山都町	9.05
八代		氷川町	5.23
芦北		芦北町	7.91
		津奈木町	8.97
球磨		錦町	7.14
		多良木町	7.61
		湯前町	9.18
		水上村	8.64
		相良村	7.94
		五木村	9.62
	山江村	3.82	
	球磨村	10.84	
	あさぎり町	8.49	
天草	苓北町	2.24	

熊本市	22.45
熊本市含む市計	16.82
熊本市含む県計	14.87

順位	市町村名	保護率(%)
1	熊本市	22.45
2	荒尾市	18.52
3	人吉市	14.44
4	八代市	14.07
5	水俣市	12.89
6	天草市	11.04
7	球磨村	10.84
8	宇土市	10.54
9	産山村	10.18
10	菊池市	9.77
11	五木村	9.62
12	湯前町	9.18
13	玉名市	9.17
14	山都町	9.05
15	津奈木町	8.97
16	甲佐町	8.81
17	山鹿市	8.66
18	水上村	8.64
19	あさぎり町	8.49
20	相良村	7.94
21	芦北町	7.91
22	御船町	7.87
23	上天草市	7.80
24	菊陽町	7.75
25	多良木町	7.61
26	宇城市	7.23
27	美里町	7.15
28	錦町	7.14
29	小国町	6.92
30	長洲町	6.79
31	阿蘇市	6.72
32	大津町	6.55
33	高森町	6.47
34	南小国町	6.29
35	益城町	5.85
36	南関町	5.33
37	氷川町	5.23
38	合志市	5.11
39	南阿蘇村	4.97
40	山江村	3.82
41	嘉島町	3.46
42	玉東町	3.26
43	和水町	2.89
44	苓北町	2.24
45	西原村	1.81

#### 4. 保護申請の処理状況

##### (1) 処理状況(年間累計)

年度	処 理 状 況 ( 件 数 )							
	申請	開始	開始/申請 (開始率)	廃止	却下	却下率 却下/申請	取下げ	取下げ率 取下げ/申請
19	2,157	1,728	80.1	1,324	140	6.5	299	13.9
熊本市	1,158	916	79.1	661	56	4.8	184	15.9
20	2,632	2,168	82.4	1,305	146	5.5	282	10.7
熊本市	1,423	1,182	83.1	657	61	4.3	156	11.0
21	3,545	2,980	84.1	1,441	220	6.2	331	9.3
熊本市	1,852	1,600	86.4	723	80	4.3	169	9.1
22	3,711	3,177	85.6	1,718	201	5.4	352	9.5
熊本市	2,149	1,863	86.7	864	90	4.2	208	9.7
23	3,511	2,957	84.2	1,842	246	7.0	290	8.3
熊本市	1,989	1,710	86.0	923	108	5.4	162	8.1
24	4,049	3,476	85.8	2,361	254	6.3	335	8.3
熊本市	2,494	2,152	86.3	1,390	141	5.7	199	8.0
25	3,741	3,171	84.8	2,516	235	6.3	306	8.2
熊本市	2,278	1,985	87.1	1,546	94	4.1	169	7.4
26	3,678	3,119	84.8	2,607	253	6.9	287	7.8
熊本市	2,158	1,902	88.1	1,593	98	4.5	154	7.1
27	3,677	3,169	86.2	2,909	258	7.0	286	7.8
熊本市	2,198	1,917	87.2	1,837	112	5.1	166	7.6
28	3,459	2,861	82.7	3,523	235	6.8	292	8.4
熊本市	2,132	1,781	83.5	2,276	110	5.2	182	8.5

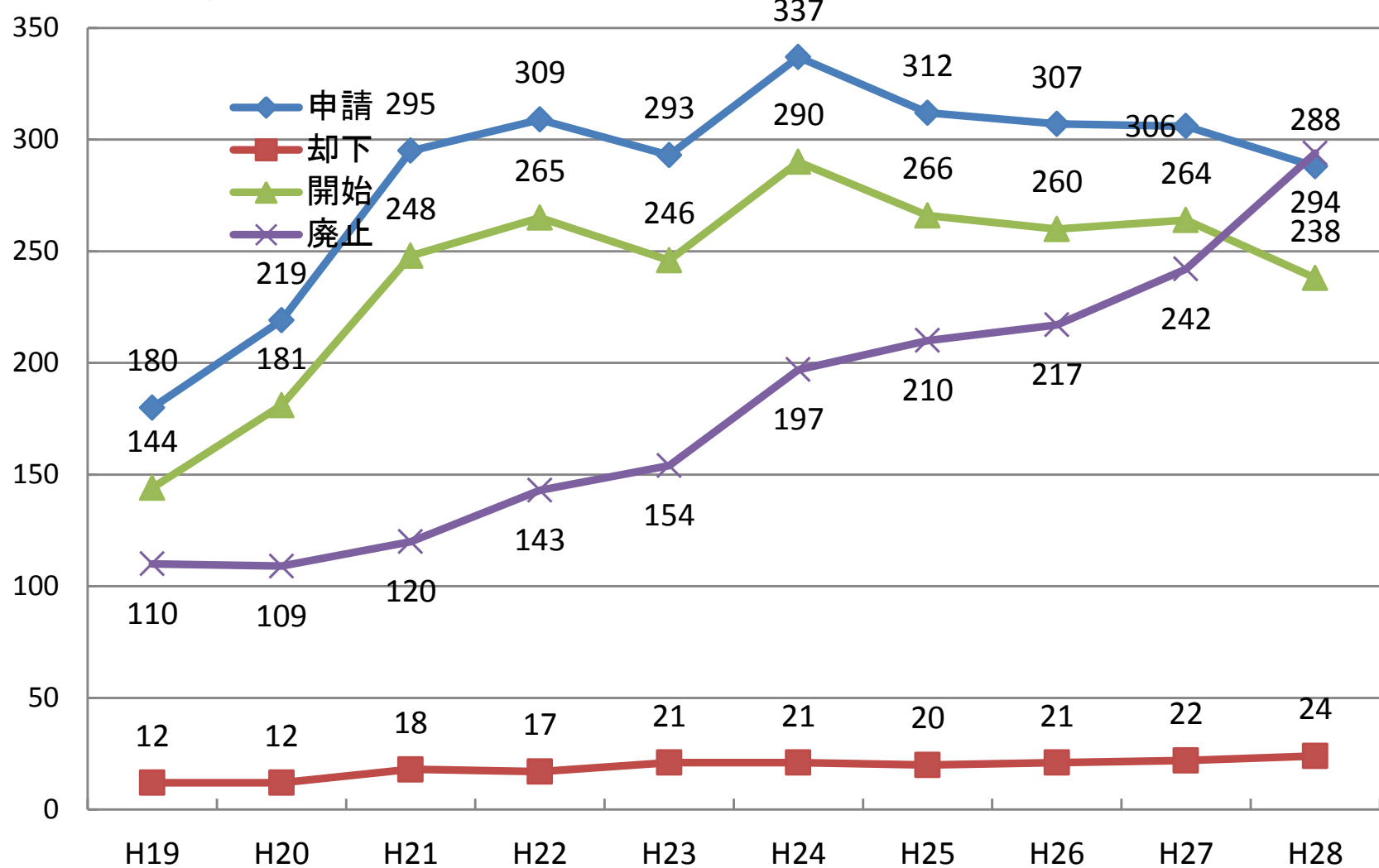
(2)保護の申請及び処理状況の推移(年間累計)

区分及び 年度	申 請					開 始					開始率(開始/申請)				
	24	25	26	27	28	24	25	26	27	28	24	25	26	27	28
福祉事務所															
宇城	14	16	13	18	14	10	15	10	11	14	71.4	93.8	76.9	61.1	100.0
玉名	41	47	39	49	28	38	38	35	43	20	92.7	80.9	89.7	87.8	71.4
鹿本	-	-	-	-	-	-	-	-	-	-	-	-	-	-	-
菊池	88	86	79	98	86	78	76	67	88	72	88.6	88.4	84.8	89.8	83.7
阿蘇	37	34	36	41	35	29	28	31	34	28	78.4	82.4	86.1	82.9	80.0
上益城	98	99	109	109	109	88	85	98	92	85	89.8	85.9	89.9	84.4	78.0
八代	11	11	11	22	21	10	7	9	18	18	81.8	66.7	90.9	81.8	85.7
芦北	26	21	29	30	19	24	16	23	25	14	92.9	85.0	92.3	83.3	73.7
球磨	75	60	56	52	53	66	51	53	45	46	83.0	86.8	88.0	86.5	86.8
天草	4	5	8	5	4	2	3	3	4	2	62.5	71.4	50.0	80.0	50.0
計	394	379	380	424	369	345	319	329	360	299	88.7	82.4	87.6	84.9	81.0
熊本市	2,494	2,278	2,158	2,198	2,132	2,152	1,985	1,902	1,917	1,781	86.7	86.0	86.3	87.2	83.5
八代市	289	214	246	256	249	238	162	189	211	192	77.3	79.3	82.4	82.4	77.1
人吉市	88	61	61	70	41	72	48	62	62	40	84.1	83.3	81.8	88.6	97.6
荒尾市	153	150	147	115	107	121	103	97	89	84	91.5	89.2	79.1	77.4	78.5
水俣市	72	64	40	50	52	61	58	32	38	42	86.8	86.6	84.7	76.0	80.8
玉名市	58	56	61	85	57	51	45	48	74	51	98.1	78.6	87.9	87.1	89.5
山鹿市	89	76	79	61	36	77	53	41	53	26	76.7	69.1	86.5	86.9	72.2
菊池市	49	64	69	63	58	45	59	64	57	54	79.7	91.4	91.8	90.5	93.1
宇土市	52	79	77	63	61	53	70	70	60	54	87.1	78.7	101.9	95.2	88.5
上天草市	54	48	27	13	18	40	42	17	13	15	77.8	79.6	74.1	100.0	83.3
宇城市	88	98	121	87	77	66	84	95	72	62	89.9	80.5	75.0	82.8	80.5
阿蘇市	26	28	41	33	24	24	23	36	33	19	82.9	82.9	92.3	100.0	79.2
合志市	41	36	61	51	58	37	29	49	42	44	78.7	88.4	90.2	82.4	75.9
天草市	103	110	110	108	120	94	91	88	88	98	81.3	80.1	91.3	81.5	81.7
計	3,656	3,362	3,298	3,253	3,090	3,131	2,852	2,790	2,809	2,562	85.3	84.4	85.6	86.4	82.9
合計	4,050	3,741	3,678	3,677	3,459	3,476	3,171	3,119	3,169	2,861	85.6	84.2	85.8	86.2	82.7



取り下げ					却 下					廃 止				
24	25	26	27	28	24	25	26	27	28	24	25	26	27	28
3	0	0	1	1	2	1	2	5	1	16	20	8	16	17
4	5	4	5	1	0	1	1	3	5	21	34	38	27	24
-	-	-	-	-	-	-	-	-	-	-	-	-	-	-
10	11	9	4	4	3	3	3	5	11	51	54	40	52	66
3	1	2	4	2	5	8	3	4	2	17	26	30	31	39
3	8	9	10	17	9	6	3	4	7	60	47	50	64	148
1	1	1	2	1	0	1	2	2	1	5	14	17	9	9
1	2	1	1	0	2	3	5	5	4	23	13	15	14	12
6	2	5	6	1	2	6	2	2	4	34	39	42	46	42
1	1	0	0	1	1	1	5	1	1	2	2	1	3	2
32	31	31	33	28	24	30	26	31	36	229	249	241	262	359
199	169	154	166	182	141	94	98	112	110	1390	1546	1,593	1,837	2,276
25	29	19	17	27	30	25	34	30	25	143	141	158	165	169
7	7	4	6	1	7	4	1	1	0	60	56	57	46	56
16	21	22	14	9	16	21	25	21	14	92	83	80	101	71
4	3	2	7	4	2	5	10	5	4	82	71	86	76	56
3	3	4	6	3	7	6	7	6	5	37	47	63	43	72
12	5	14	9	2	3	18	15	9	8	67	26	44	51	56
6	4	5	4	4	1	0	0	3	6	40	52	46	55	67
1	3	7	0	0	3	4	0	5	0	28	36	34	39	52
2	4	2	3	3	8	3	8	0	1	26	25	18	28	33
13	12	8	6	5	5	7	14	13	11	49	65	60	72	94
3	1	2	1	2	0	3	2	2	2	23	19	26	24	36
3	4	1	4	12	2	4	6	9	2	29	28	33	36	42
9	10	12	10	10	5	11	7	11	11	66	72	68	74	84
303	275	256	253	264	230	205	227	227	199	2,132	2,267	2,366	2,647	3,164
335	306	287	286	292	254	235	253	258	235	2,361	2,516	2,607	2,909	3,523

## ア. 申請件数及び処理状況(年度平均)

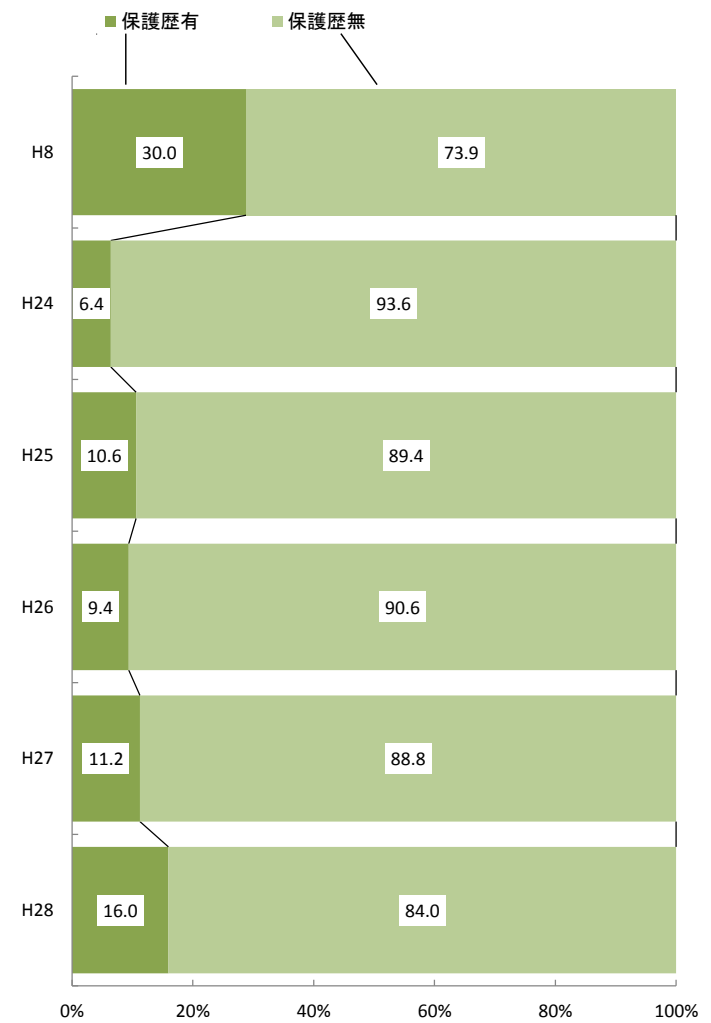
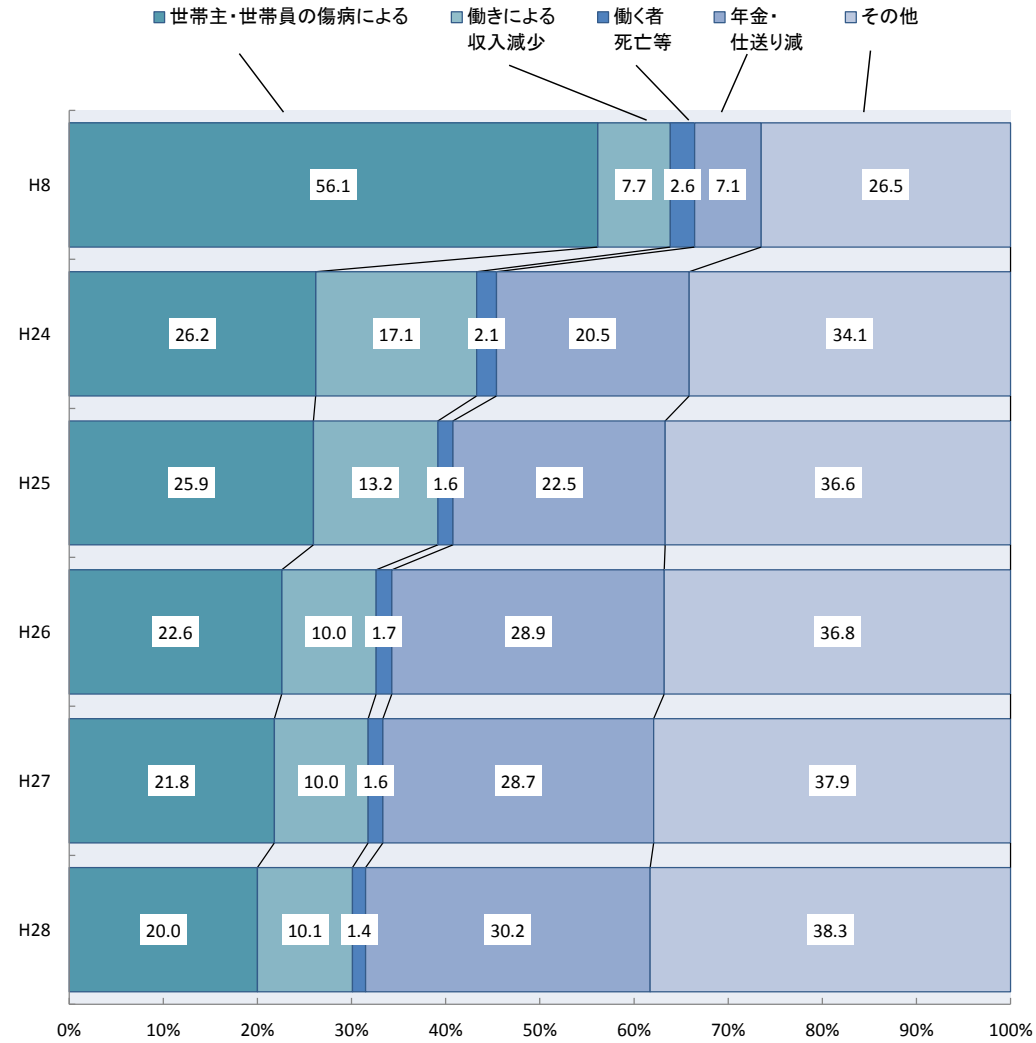


(3) 保護の開始理由の推移(年間累計)

区市計	区分 年度	実 数								
		世帯数 計	保 護 歴		理 由 別					
			有	無	主の 傷病	世帯員の 傷病	働きのよる 収入減少	働く者死 亡等	年金・仕送 り・手持ち 金等の減	その他
郡 部	8	244	73	171	97	11	5	0	9	76
	24	344	18	326	110	9	51	1	107	66
	25	319	32	287	101	10	43	10	97	58
	26	313	19	294	88	7	40	9	126	43
	27	332	24	308	88	6	36	7	145	50
	28	265	25	240	78	9	25	7	112	34
市 部	8	965	276	689	508	37	85	30	73	232
	24	3,132	206	2,926	748	42	544	72	605	1121
	25	2,852	305	2,547	655	58	377	40	618	1104
	26	2,674	262	2,412	544	36	259	41	738	1,056
	27	2,722	319	2,403	537	35	268	41	733	1,108
	28	2,349	393	1,956	409	27	239	29	678	967
計	8	1163	349	860	605	48	90	30	82	308
	24	2,957	334	2,623	870	68	449	35	678	857
	25	3,476	224	3,252	858	51	595	73	712	1187
	26	2,987	281	2,706	632	43	299	50	864	1,099
	27	3,054	343	2,711	625	41	304	48	878	1,158
	28	2,614	418	2,196	487	36	264	36	790	1,001

構 成 比								
構成比 計	保 護 歴		理 由 別					
	有	無	主の 傷病	世帯員の 傷病	働きによる 収入減少	働く者 死亡等	年金・ 仕送り減	その他
100.0	29.9	70.1	39.8	4.5	2.0	0.0	3.7	31.1
100.0	5.2	94.8	32.0	2.6	14.8	0.3	31.1	19.2
100.0	10.0	90.0	31.7	3.1	13.5	3.1	30.4	18.2
100.0	6.1	93.9	28.1	2.2	12.8	2.9	40.3	13.7
100.0	7.2	92.8	26.5	1.8	10.8	2.1	43.7	15.1
100.0	9.4	90.6	29.4	3.4	9.4	2.6	42.3	12.8
100.0	28.6	71.4	52.6	3.8	8.8	3.1	7.6	24.0
100.0	6.6	93.4	23.9	1.3	17.4	2.3	19.3	35.8
100.0	10.7	89.3	23.0	2.0	13.2	1.4	21.7	38.7
100.0	9.8	90.2	20.3	1.3	9.7	1.5	27.6	39.5
100.0	11.7	88.3	19.7	1.3	9.8	1.5	26.9	40.7
100.0	16.7	83.3	17.4	1.1	10.2	1.2	28.9	41.2
100.0	30.0	73.9	52.0	4.1	7.7	2.6	7.1	26.5
100.0	11.3	88.7	29.4	2.3	15.2	1.2	22.9	29.0
100.0	6.4	93.6	24.7	1.5	17.1	2.1	20.5	34.1
100.0	9.4	90.6	21.2	1.4	10.0	1.7	28.9	36.8
100.0	11.2	88.8	20.5	1.3	10.0	1.6	28.7	37.9
100.0	16.0	84.0	18.6	1.4	10.1	1.4	30.2	38.3

## ア. 保護開始理由・保護歴の推移(構成比)

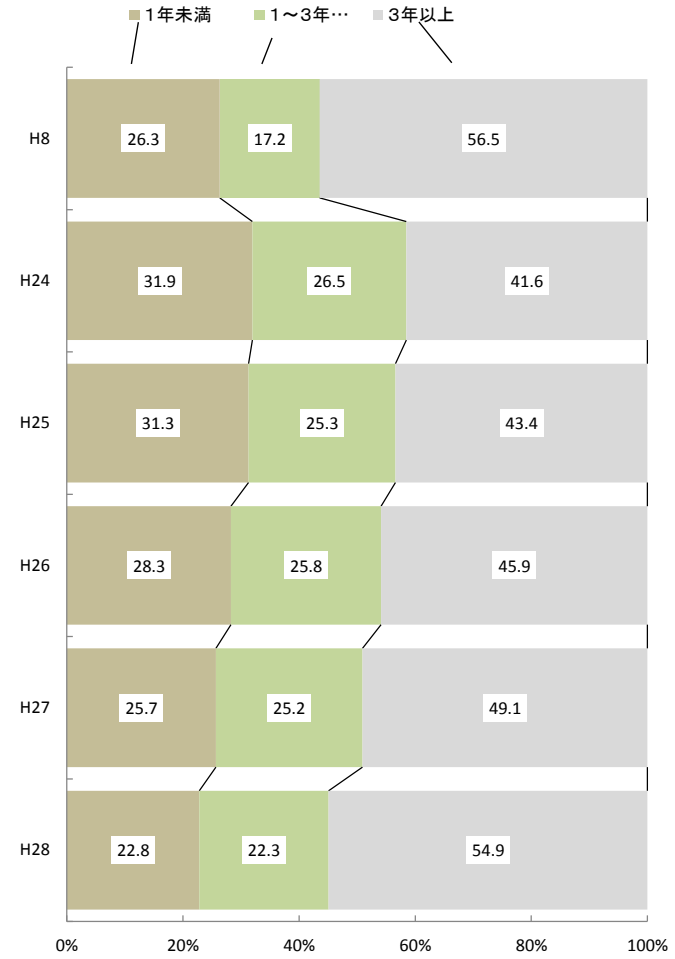
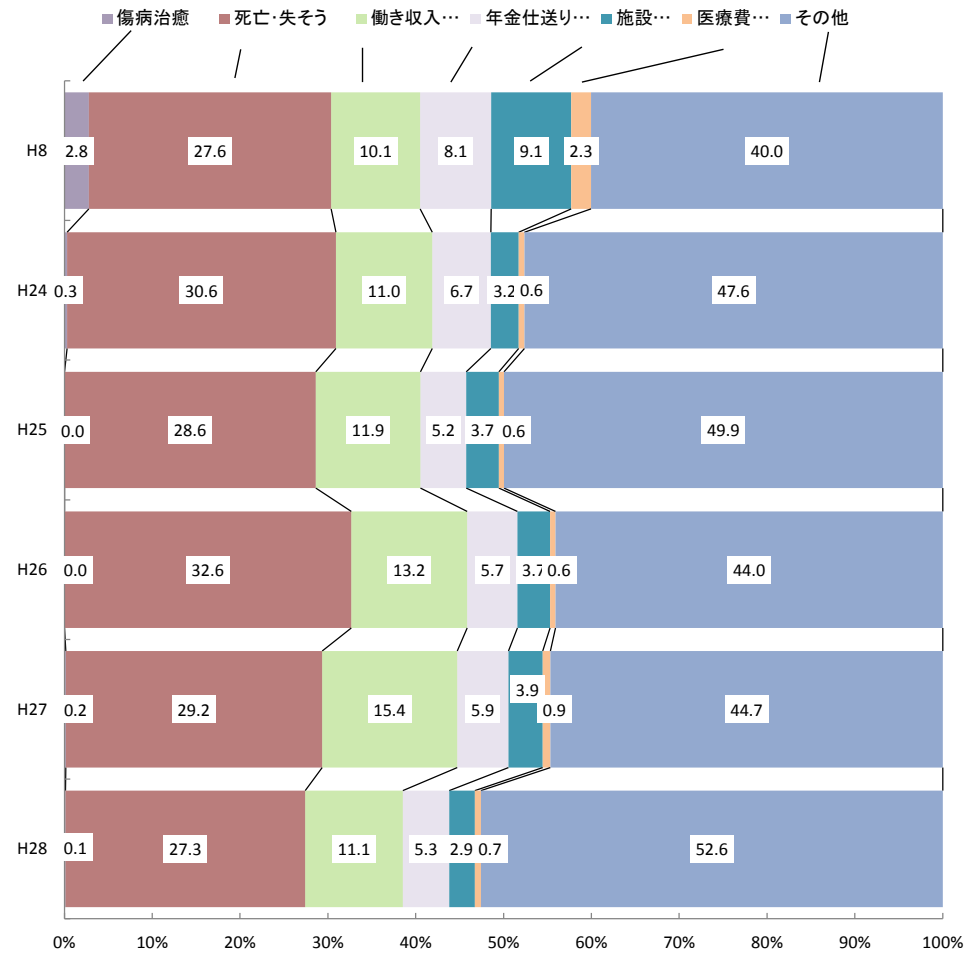


(4) 保護の廃止理由の推移(年間累計)

区分 郡市計 年度		実数												
		世帯数計	保護受給期間			理由別								
			1未 年満	1～3 年満	3以 年上	主傷病 治癒	世帯員 傷病癒	死亡 そう	働 き 取 得	収 入 増 加	年 仕 送 り 等 増 加	金 り 加 入	施 設 所 入	医 療 費 他 法 担 負
郡部	8	273	79	53	141	8	0	69	21	32	29	4	110	
	24	231	85	53	93	0	0	80	18	11	15	1	106	
	25	249	92	70	87	0	0	78	25	21	15	2	108	
	26	187	50	52	85	0	0	81	28	6	19	1	52	
	27	213	48	57	108	0	0	86	31	12	25	0	59	
	28	278	56	72	150	0	0	99	22	18	16	1	122	
市部	8	924	236	153	535	21	5	261	100	65	80	23	369	
	24	2,130	669	573	888	6	0	643	241	147	60	14	1,019	
	25	2,267	695	567	1005	1	0	641	274	111	79	13	1,148	
	26	2,171	617	557	997	3	0	688	283	129	68	14	986	
	27	2,453	636	616	1,201	3	1	692	379	144	79	23	1,132	
	28	3,043	701	668	1,674	4	0	808	347	157	81	22	1,624	
計	8	1,197	315	206	676	29	5	330	121	97	109	27	479	
	24	1,842	561	498	783	5	3	708	226	133	80	17	705	
	25	2,361	754	626	981	6	0	723	259	158	75	15	1,125	
	26	2,358	667	609	1,082	3	0	769	311	135	87	15	1,038	
	27	2,666	684	673	1,309	3	1	778	410	156	104	23	1,191	
	28	3,321	757	740	1,824	4	0	907	369	175	97	23	1,746	

構成比																	
世帯数計	保護受給期間				理由別												
	1未	年満	1～3年未満	3年以上	主治	傷病癒	世帯員病癒	死亡	働きの増加	収入の取等	年金増	仕り加	施入	設所	医療費負担	その他	
100.0	28.9		19.4	51.6		2.9	0.0	25.3		7.7		11.7		10.6		1.5	40.3
100.0	36.8		22.9	40.3		0.0	0.0	34.6		7.8		4.8		6.5		0.4	45.9
100.0	36.9		28.1	34.9		0.0	0.0	31.3		10.0		8.4		6.0		0.8	43.4
100.0	26.7		27.8	45.5		0.0	0.0	43.3		15.0		3.2		10.2		0.5	27.8
100.0	22.5		26.8	50.7		0.0	0.0	40.4		14.6		5.6		11.7		0.0	27.7
100.0	20.1		25.9	54.0		0.0	0.0	35.6		7.9		6.5		5.8		0.4	43.9
100.0	25.5		16.6	57.9		2.3	0.5	28.2		10.8		7.0		8.7		2.5	39.9
100.0	31.4		26.9	41.7		0.3	0.0	30.2		11.3		6.9		2.8		0.7	47.8
100.0	30.7		25.0	44.3		0.0	0.0	28.3		12.1		4.9		3.5		0.6	50.6
100.0	28.4		25.7	45.9		0.1	0.0	31.7		13.0		5.9		3.1		0.6	45.4
100.0	25.9		25.1	49.0		0.1	0.0	28.2		15.5		5.9		3.2		0.9	46.1
100.0	23.0		22.0	55.0		0.1	0.0	26.6		11.4		5.2		2.7		0.7	53.4
100.0	26.3		17.2	56.5		2.4	0.4	27.6		10.1		8.1		9.1		2.3	40.0
100.0	30.5		27.0	42.5		0.3	0.2	38.4		12.3		7.2		4.3		0.9	38.3
100.0	31.9		26.5	41.6		0.3	0.0	30.6		11.0		6.7		3.2		0.6	47.6
100.0	28.3		25.8	45.9		0.1	0.0	32.6		13.2		5.7		3.7		0.6	44.0
100.0	25.7		25.2	49.1		0.1	0.0	29.2		15.4		5.9		3.9		0.9	44.7
100.0	22.8		22.3	54.9		0.1	0.0	27.3		11.1		5.3		2.9		0.7	52.6

## ア. 保護廃止理由・受給期間の推移(構成比)





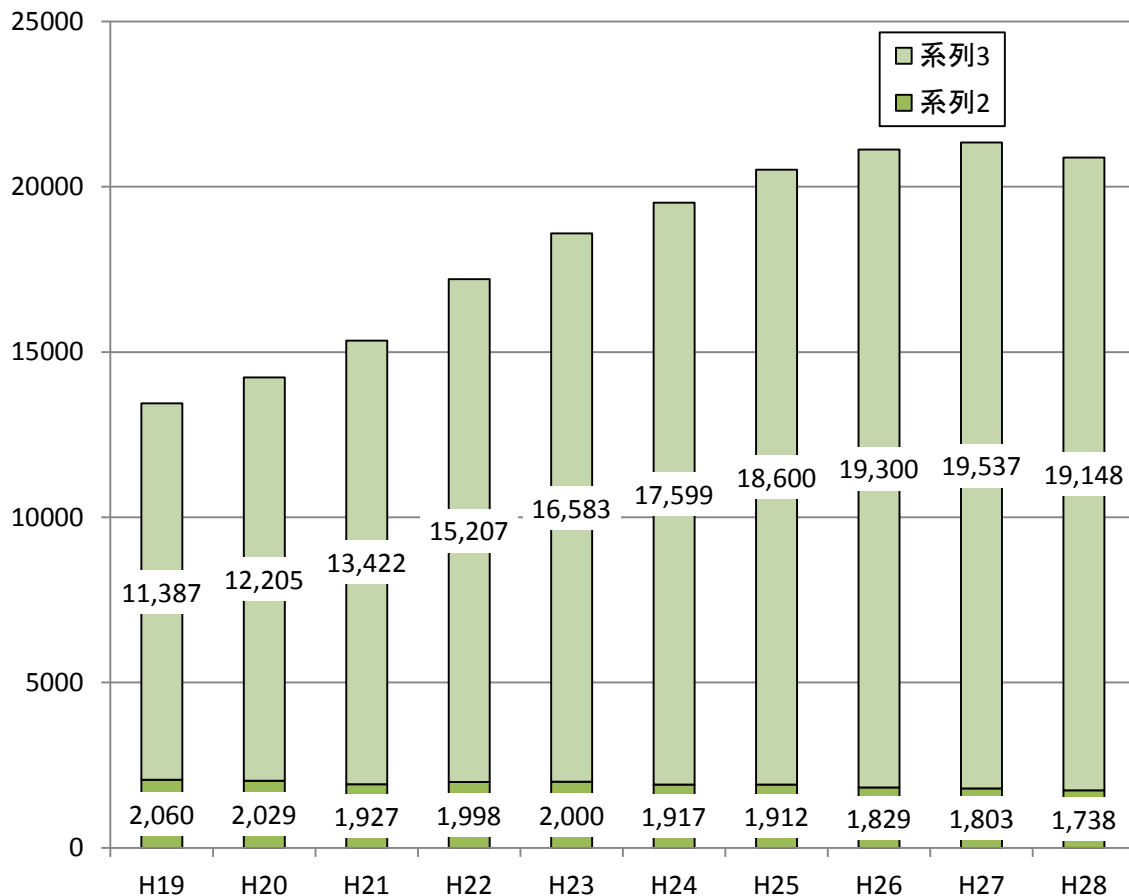
## 第Ⅱ 医療扶助の状況

### 1. 医療扶助の動向

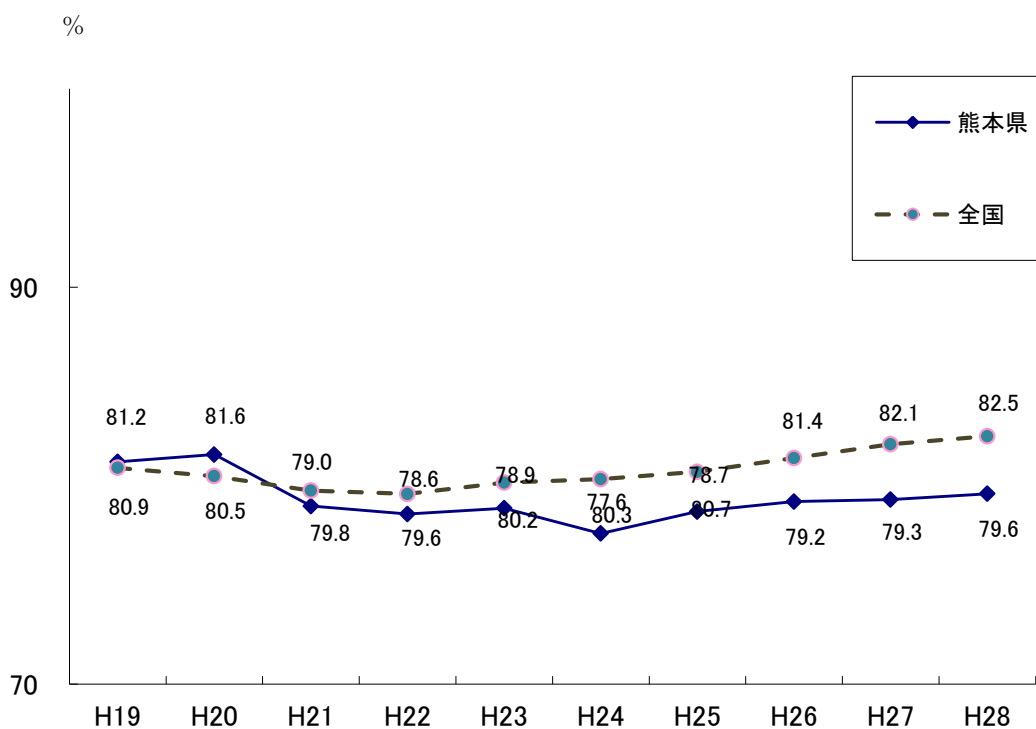
#### (1) 医療扶助人員の推移(年度平均)

年度	実数(人)		指数		医療扶助率	
	熊本県	全国	熊本県	全国	熊本県	全国
19	13,446	1,248,145	100.0	100.0	81.2	80.9
熊本市	8,084	-	100.0	-	80.6	-
20	14,234	1,281,838	105.9	102.7	81.6	80.5
熊本市	8,548	-	105.7	-	80.5	-
21	15,350	1,406,456	114.2	112.7	79.0	79.8
熊本市	9,311	-	115.2	-	79.3	-
22	17,204	1,553,662	127.9	124.5	78.6	79.6
熊本市	10,540	-	130.4	-	77.9	-
23	18,583	1,657,093	138.2	132.8	78.9	80.2
熊本市	11,566	-	143.1	-	78.2	-
24	19,516	1,715,883	145.1	137.5	77.6	80.3
熊本市	12,242	-	151.4	-	76.9	-
25	20,512	1,745,420	152.6	139.8	78.7	80.7
熊本市	12,910	-	159.7	-	77.7	-
26	21,118	1,763,254	157.1	141.3	79.2	81.4
熊本市	13,331	-	164.9	-	78.5	-
27	21,340	1,775,687	158.7	142.3	79.3	82.1
熊本市	13,344	-	165.1	-	78.4	-
28	20,886	1,770,001	155.3	141.8	79.6	82.5
熊本市	12,901	-	159.6	-	78.0	-

## ア. 医療扶助人員の推移



## イ. 医療扶助率の推移(構成比)



(2)入院人員の病類別推移(年度平均)

年度	実 数 (人)						構 成 比 (%)				入院率(%)	
	熊本県			全国			熊本県		全国		熊本県	全国
	入院人員	精神疾患	その他	入院人員	精神疾患	その他	精神疾患	その他	精神疾患	その他		
(A)	(B)	(C)	(D)	(E)	(F)	(B/A)	(C/A)	(E/D)	(F/D)			
18	2,101	1,042	1,059	131,104	62,479	68,625	49.6	50.4	47.7	52.3	16.1	10.9
熊本市	1,179	507	729	-	-	-	43.0	61.8	-	-	15.2	-
19	2,060	1,023	1,037	130,487	59,239	71,248	49.7	50.3	45.4	54.6	15.3	10.6
熊本市	1,148	486	692	-	-	-	42.3	60.3	-	-	14.2	-
20	2,029	1,021	1,008	123,279	56,513	66,766	50.3	49.7	45.8	54.2	14.3	9.6174
熊本市	1,112	494	619	-	-	-	44.4	55.7	-	-	13.0	-
21	1,927	988	940	125,560	56,079	69,480	51.3	48.8	44.7	55.3	12.6	8.9274
熊本市	1,065	474	591	-	-	-	44.5	55.5	-	-	11.4	-
22	1,998	981	1,017	129,805	55,841	73,964	49.1	50.9	43.0	57.0	11.6	8.4
熊本市	1,087	489	598	-	-	-	45.0	55.0	-	-	10.3	-
23	2,000	959	1,041	129,362	55,154	74,208	48.0	52.1	42.6	57.4	10.8	7.8
熊本市	1,100	479	621	-	-	-	43.5	56.5	-	-	9.5	-
24	1,917	910	1,007	126,580	54,329	72,251	47.5	52.5	42.9	57.1	9.8	7.4
熊本市	1,067	465	602	-	-	-	43.6	56.4	-	-	8.7	-
25	1,912	901	1,011	123,583	53,084	70,499	47.1	52.9	43.0	57.0	9.3	7.1
熊本市	1,062	462	600	-	-	-	43.5	56.5	-	-	8.2	-
26	1,829	864	965	118,685	51,028	67,657	47.2	52.8	43.0	57.0	8.7	6.7
熊本市	1,015	432	583	-	-	-	42.6	57.4	-	-	7.6	-
27	1,803	846	958	117,245	49,515	67,730	46.9	53.1	42.2	57.8	8.5	6.7
熊本市	955	399	555	-	-	-	41.8	58.2	-	-	7.2	-
28	1,738	845	893	114,522	48,514	66,008	48.6	51.4	42.4	57.6	8.3	6.5
熊本市	921	400	521	-	-	-	43.4	56.6	-	-	7.1	-

(注)入院率=入院人員/医療扶助人員

(3)入院外人員の病類別推移(年度平均)

年 度	実 数 (人)						構 成 比 (%)			
	熊本県			全国			熊本県		全国	
	入院外 人員 (A)	精神疾患 (B)	その他 (C)	入院外 人員 (D)	精神疾患 (E)	その他 (F)	精神疾患 (B/A)	その他 (C/A)	精神疾患 (E/D)	その他 (F/D)
19	11,387	858	10,529	1,095,746	38,411	1,057,334	7.5	92.5	3.5	96.5
熊本市	6,937	626	6,311	-	-	-	9.0	91.0	-	-
20	12,205	1,008	11,197	1,158,558	38,920	1,119,638	8.3	91.7	3.4	96.6
熊本市	7,436	729	6,707	-	-	-	9.8	90.2	-	-
21	13,422	1,112	12,311	1,280,942	42,572	1,238,370	8.3	91.7	3.3	96.7
熊本市	8,246	857	7,389	-	-	-	10.4	89.6	-	-
22	15,207	1,332	13,874	1,423,857	47,132	1,376,725	8.8	91.2	3.3	96.7
熊本市	9,453	1,022	8,432	-	-	-	10.8	89.2	-	-
23	16,583	1,540	15,043	1,527,731	52,385	1,475,346	9.3	90.7	3.4	96.6
熊本市	10,466	1,166	9,300	-	-	-	11.1	88.9	-	-
24	17,599	1,535	16,064	1,589,302	56,035	1,533,266	8.7	91.3	3.5	96.5
熊本市	11,176	1,209	9,967	-	-	-	10.8	89.2	-	-
25	18,600	1,675	16,925	1,621,837	60,148	1,561,690	9.0	91.0	3.7	96.3
熊本市	11,849	1,318	10,531	-	-	-	11.1	88.9	-	-
26	19,292	1,775	17,517	1,644,569	63,922	1,580,647	9.2	90.8	3.9	96.1
熊本市	12,316	1,401	10,915	-	-	-	11.4	88.6	-	-
27	19,537	1,827	17,710	1,658,442	67,303	1,591,139	9.3	90.7	4.1	95.9
熊本市	12,390	1,420	10,970	-	-	-	11.5	88.5	-	-
28	19,148	1,733	17,415	1,655,479	68,995	1,586,484	9.1	90.9	4.2	95.8
熊本市	11,981	1,252	10,728	-	-	-	10.5	89.5	-	-

## 2. 福祉事務所別医療扶助人員の状況(平成28年度平均)

福祉事務所	入院								
	医療扶助単給					医療扶助併給			合計
	医療扶助単給のみ		その他の単給		計	医療扶助併給			
	精神疾患	その他	精神疾患	その他		精神疾患	その他	計	
宇城	1	1	1	1	3	2	2	4	7
玉名	6	1	4	2	12	0	3	3	15
菊池	7	2	6	1	15	7	10	17	32
阿蘇	3	2	2	2	9	2	5	7	16
上益城	12	6	11	9	38	5	15	20	58
八代	1	1	1	0	3	1	2	2	5
芦北	2	2	3	2	9	3	4	7	16
球磨	8	3	6	3	20	4	13	17	37
天草	1	0	0	1	2	0	0	0	2
郡計	40	17	34	20	112	24	53	76	188
熊本市	85	64	215	200	563	100	258	357	921
八代市	22	8	40	10	80	24	44	68	148
人吉市	1	2	1	1	4	10	22	32	36
荒尾市	9	1	18	2	30	25	22	46	77
水俣市	1	0	4	0	5	6	15	21	26
玉名市	15	6	19	4	44	12	17	29	73
天草市	2	0	6	2	11	26	34	60	71
山鹿市	1	1	11	6	19	3	6	8	27
菊池市	2	1	3	0	6	14	18	31	38
宇土市	4	2	3	0	9	13	12	25	33
上天草市	0	0	8	5	13	1	7	8	21
宇城市	3	1	10	8	21	4	8	12	34
阿蘇市	3	1	8	2	14	3	5	8	22
合志市	1	0	12	1	13	4	9	13	25
市計	149	87	356	241	833	242	475	717	1,550
県計	189	104	391	261	945	266	528	793	1,738

入 院 外									医療扶 助人員 合計
医療扶助単給					医療扶助併給			合計	
医療扶助 単給のみ		その他の単給		計	医療扶助併給				
精神疾患	その他	精神疾患	その他		精神疾患	その他	計		
2	3	0	0	4	6	45	50	55	62
0	4	0	1	5	7	134	142	147	162
1	9	0	3	12	9	373	382	394	426
0	8	0	3	11	1	130	132	143	159
2	16	0	3	21	30	365	395	416	474
0	2	0	0	2	3	41	44	46	51
0	7	0	2	9	3	116	119	128	144
0	21	0	5	26	9	286	296	321	358
0	0	0	0	0	0	11	11	11	13
4	69	1	16	90	68	1,502	1,570	1,660	1,848
24	168	14	135	341	1,215	10,425	11,640	11,981	12,901
0	34	0	5	39	2	1,301	1,303	1,342	1,490
1	3	0	5	9	29	291	320	329	366
0	14	0	1	15	7	653	660	675	752
0	3	0	3	5	2	225	227	232	258
4	29	1	6	40	79	336	414	454	527
1	5	4	28	38	28	575	603	641	712
1	3	0	1	5	66	278	344	348	375
2	12	1	2	17	67	268	334	352	389
4	17	1	4	25	16	253	269	294	327
0	1	0	0	1	12	137	149	150	171
0	1	1	5	7	45	276	321	328	362
0	3	0	0	3	5	129	134	137	159
0	0	0	0	0	29	196	226	226	251
37	292	23	194	546	1,601	15,341	16,942	17,488	19,038
41	362	23	211	637	1,669	16,843	18,512	19,148	20,886

### 第Ⅲ 生活保護費の状況

(1)各扶助別金額の推移(各年度総額)

	総額		扶助別														就労自立給付金	保護基準 改定率 %	医療費 単価改 定率 %	
			生活扶助費		住宅扶助費		教育扶助費		介護扶助費		医療扶助費				出産 扶助費	生業 扶助費				葬祭 扶助費
	金額	対前 年比	金額	対前 年比	金額	対前 年比	金額	対前 年比	金額	対前 年比	金額	対前 年比	構成比							
												県	国							
19	28,785,911,103	99.2	7,781,212,707	102.2	2,619,511,676	104.6	89,719,648	100.2	469,000,934	114.6	16,822,622,892	96.3	58.4	49.3	2,026,842	71,406,063	71,728,876	858,681,465	-	0.0
	17,863,460,332	99.3	5,113,177,437	102.2	1,985,090,686	104.3	63,854,901	101.0	268,902,693	108.1	10,108,736,417	96.4	56.6		263,672	45,197,244	56,229,935	222,007,347	-	
20	30,002,337,420	104.2	8,167,794,383	105.0	2,803,089,541	107.0	97,988,998	109.2	490,229,204	104.5	17,412,619,628	103.5	58.0	48.7	1,933,053	78,938,095	70,785,124	878,959,394	-	0.0
	18,567,352,583	103.9	5,380,943,624	105.2	2,114,913,913	106.5	69,634,936	109.1	288,950,718	107.5	10,377,698,040	102.7	55.9		591,748	49,280,070	57,841,842	227,497,692	-	△0.82
21	32,265,204,535	107.5	9,286,100,595	113.7	3,197,125,513	114.1	149,269,635	152.3	541,693,337	110.5	18,008,178,656	103.4	55.8	47.4	6,272,030	119,620,060	74,148,721	882,795,988	-	0.0
	19,975,605,364	107.6	6,072,941,104	112.9	2,396,255,761	113.3	101,704,652	146.1	291,673,451	100.9	10,735,204,099	103.4	53.7		1,210,550	74,981,544	54,829,609	246,804,594	-	
22	36,303,545,142	112.5	10,778,541,423	116.1	3,676,800,157	115.0	177,487,518	118.9	565,036,839	104.3	20,005,159,532	111.1	55.1	46.7	6,844,301	103,435,271	88,016,273	902,223,828	-	0.0
	23,107,722,048	115.7	7,238,211,298	119.2	2,785,292,256	116.2	123,258,247	121.2	300,936,487	103.2	12,259,906,932	114.2	53.1		808,420	67,255,055	67,931,815	264,121,538	-	0.19
23	38,648,415,853	106.5	11,519,419,080	106.9	4,046,917,422	110.1	188,617,656	106.3	605,303,287	107.1	21,189,810,624	105.9	54.8	46.4	4,050,616	110,189,047	95,092,839	889,015,282	-	0.0
	24,940,948,339	107.9	7,851,578,078	108.5	3,088,368,695	110.9	132,220,051	107.3	330,043,691	109.7	13,134,380,363	107.1	52.7		905,741	74,054,184	73,122,530	256,275,006	-	
24	39,740,064,968	102.8	12,373,873,777	107.4	4,398,265,437	108.7	203,242,130	107.8	662,757,411	109.5	20,989,815,719	99.1	52.8	46.0	5,444,776	115,890,340	82,792,111	907,983,267	-	-
	25,826,802,985	103.6	8,488,545,706	108.1	3,363,988,450	108.9	140,595,419	106.3	383,184,586	116.1	13,041,985,919	99.3	50.5		891,300	78,700,812	62,196,686	266,714,107	-	△0.06
25	41,608,142,845	104.7	12,567,353,395	101.6	4,635,352,614	105.4	213,837,982	105.2	738,198,037	111.4	22,352,316,240	106.5	53.7	46.5	4,504,345	111,080,804	90,750,056	894,749,372	-	
	27,106,626,935	105.0	8,645,961,902	101.9	3,550,346,460	105.5	151,316,970	107.6	430,006,054	112.2	13,919,040,538	106.7	51.3		545,595	74,144,868	69,152,919	266,111,629	-	
26	42,790,096,793	102.8	12,977,740,156	103.3	4,835,954,140	104.3	226,376,398	105.9	823,468,544	111.6	22,776,987,204	101.9	53.2	46.4	6,732,475	113,569,269	89,901,158	939,367,449	3,220,463	0.10
	27,780,414,459	102.5	8,857,100,058	102.4	3,688,942,931	103.9	161,676,700	106.8	469,264,011	109.1	14,173,869,129	101.8	51.0		1,335,535	75,369,683	71,181,824	281,674,588	1,994,713	
27	45,593,199,993	106.6	12,635,362,362	97.4	4,984,704,965	103.1	221,977,036	98.1	839,675,807	102.0	23,730,961,061	104.2	52.0	47.6	4,576,962	114,680,227	99,069,837	953,690,311	8,501,425	
	28,004,759,422	100.8	8,530,104,800	96.3	3,741,611,702	101.4	155,909,676	96.4	475,788,260	101.4	14,668,303,662	103.5	52.4		1,230,750	75,822,386	73,789,023	276,708,938	5,490,225	
28	42,123,481,607	92.4	12,311,808,805	97.4	4,945,627,632	99.2	207,636,657	93.5	859,055,236	102.3	22,578,062,340	95.1	53.6	47.5	6,546,750	110,523,163	87,369,793	1,008,113,328	8,737,903	
	26,605,268,477	95.0	8,316,041,526	97.5	3,683,665,550	98.5	145,284,797	93.2	481,366,684	101.2	13,520,350,844	92.2	50.8		1,985,239	72,986,374	66,280,827	311,875,355	5,431,281	

※上段は熊本県全体、下段はうち熊本市。

※就労自立給付金：平成27年7月1日施行  
 ※医療扶助費構成比(国)については、速報値

(2) 各福祉事務所別の扶助費の状況(平成28年度総額)

(単位:円)

区分	生活扶助	住宅扶助	教育扶助	介護扶助	医療扶助	出産扶助	生業扶助	葬祭扶助	小計	保護施設事務費 及び委託事務費	就労自立給付金	合計
都道府県市												
熊本県	884,638,538	214,546,838	14,506,565	77,361,103	2,183,520,745	872,750	8,822,596	4,912,595	3,389,181,730	227,538,185	491,141	3,617,211,056
本庁	0	0	0	76,444,061	2,173,439,874	0	0	0	2,249,883,935	0	0	2,249,883,935
宇城	25,280,260	5,409,273	0	6,876	257,199	0	0	0	30,953,608	4,373,770	0	35,327,378
玉名	74,496,241	22,580,121	1,103,237	36,969	780,489	0	1,228,315	809,622	101,034,994	8,130,980	70,366	109,236,340
鹿本	0	0	0	0	0	0	0	0	0	0	0	0
菊池	221,897,207	75,170,174	5,223,924	76,257	2,971,114	0	3,074,536	1,393,530	309,806,742	23,047,812	11,115	332,865,669
阿蘇	69,093,063	18,368,445	646,277	201,058	835,145	279,700	333,525	373,394	90,130,607	4,759,190	149,123	95,038,920
上益城	228,729,302	52,413,892	3,003,160	341,140	3,211,908	200,090	1,375,805	1,336,571	290,611,868	80,187,498	260,537	371,059,903
八代	25,741,246	4,682,103	306,168	12,171	148,894	0	16,500	172,928	31,080,010	5,431,270	0	36,511,280
芦北	75,516,334	11,288,084	1,761,322	227,881	567,171	0	1,316,768	203,068	90,880,628	23,108,334	0	113,988,962
球磨	156,753,710	23,051,152	2,462,477	14,690	1,206,171	392,960	1,477,147	623,482	185,981,789	76,107,481	0	262,089,270
天草	7,131,175	1,583,594	0	0	102,780	0	0	0	8,817,549	2,391,850	0	11,209,399
八代市	766,054,188	312,917,189	8,466,544	75,885,020	1,626,532,708	222,350	5,763,876	3,672,846	2,799,514,721	90,471,637	667,079	2,890,653,437
人吉市	187,858,726	62,509,004	3,433,630	18,242,854	379,028,937	580,200	2,059,197	568,650	654,281,198	64,558,738	482,692	719,322,628
荒尾市	441,271,822	145,702,922	6,954,763	28,549,670	851,869,157	436,820	3,768,194	1,904,669	1,480,458,017	8,437,238	225,657	1,489,120,912
水俣市	132,829,756	42,473,043	2,494,910	5,317,838	279,208,602	363,180	958,668	467,730	464,113,727	3,517,322	0	467,631,049
玉名市	226,543,711	74,145,640	3,175,693	38,104,888	650,739,065	740,917	1,194,813	1,947,101	996,591,828	25,824,642	101,682	1,022,518,152
天草市	371,840,537	88,274,623	7,717,669	19,968,318	789,338,808	374,500	3,596,879	1,492,627	1,282,603,961	99,239,167	150,000	1,381,993,128
山鹿市	183,553,662	51,989,355	3,333,552	13,360,662	363,478,423	970,794	2,743,690	555,929	619,986,067	41,909,517	154,390	662,049,974
菊池市	178,089,341	61,762,241	4,273,613	23,146,219	425,447,015	0	2,440,376	973,160	696,131,965	31,022,894	375,020	727,529,879
宇土市	167,251,275	61,386,291	1,961,474	15,727,505	362,669,922	0	1,492,276	1,119,065	611,607,808	19,818,208	150,000	631,576,016
上天草市	90,490,795	17,148,012	137,070	7,153,581	216,674,467	0	897,813	987,090	333,488,828	11,012,999	146,935	344,648,762
宇城市	168,594,111	59,532,338	1,340,093	41,983,322	493,334,519	0	1,425,389	1,418,851	767,628,623	30,009,756	38,508	797,676,887
阿蘇市	81,607,617	22,837,733	480,720	5,973,903	211,743,493	0	342,882	686,733	323,673,081	24,997,506	41,264	348,711,851
合志市	115,143,200	46,736,853	4,075,564	6,913,669	224,125,635	0	2,030,140	381,920	399,406,981	17,880,164	282,254	417,569,399
市町村合計	3,111,128,741	1,047,415,244	47,845,295	300,327,449	6,874,190,751	3,688,761	28,714,193	16,176,371	11,429,486,805	468,699,788	2,815,481	11,901,002,074
熊本県合計(熊本市を除く)	3,995,767,279	1,261,962,082	62,351,860	377,688,552	9,057,711,496	4,561,511	37,536,789	21,088,966	14,818,668,535	696,237,973	3,306,622	15,518,213,130
熊本市	8,316,041,526	3,683,665,550	145,284,797	481,366,684	13,520,350,844	1,985,239	72,986,374	66,280,827	26,287,961,841	311,875,355	5,431,281	26,605,268,477
熊本県計	12,311,808,805	4,945,627,632	207,636,657	859,055,236	22,578,062,340	6,546,750	110,523,163	87,369,793	41,106,630,376	1,008,113,328	8,737,903	42,123,481,607