

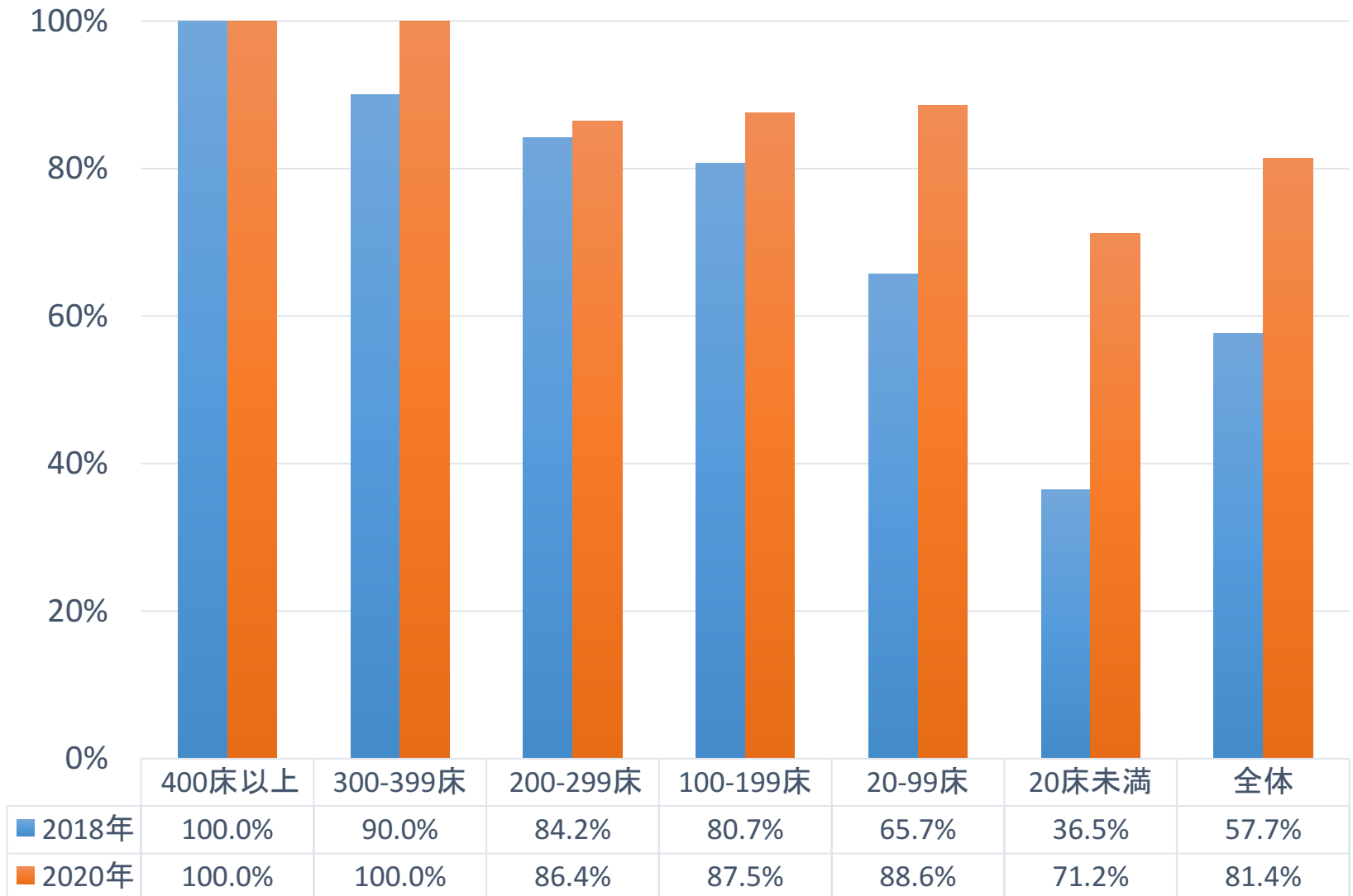
令和2（2020）年度血液製剤の使用適正化に関するアンケート調査概要

- 1 【調査方法】：過去2年間に血液製剤が供給された293施設に郵送または持参した。
（内3施設廃院のため集計は290施設）
- 2 【調査期間】：令和2年8月4日～9月18日（再送付10/30）
- 3 【回収率】：81.4%（236/290）
- 4 【供給占有率】：県内の赤血球製剤使用量の98.7%を占める施設から回答を得た。

回答があった236施設を病床数毎に区切り評価を行った

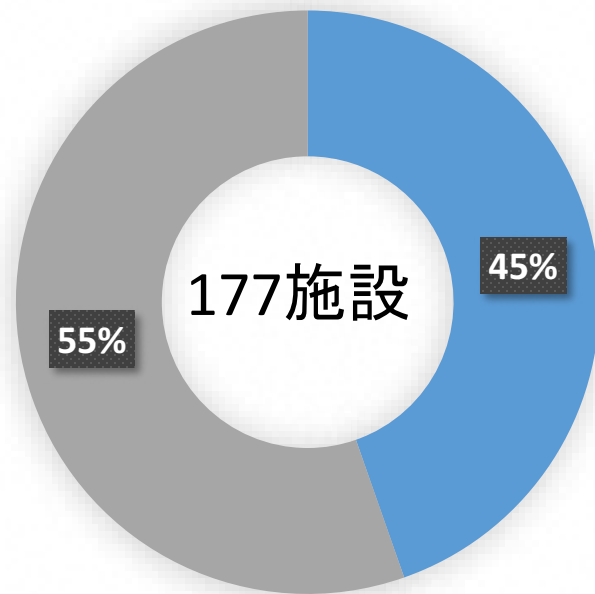
病床数	発送数	回収数	回収率
400床以上	8	8	100%
300～399床	9	9	100%
200～299床	22	19	86.4%
100～199床	56	49	87.5%
20～99床	70	62	88.6%
20床未満	125	89	71.2%
全体	290	236	81.4%

アンケート調査回収率



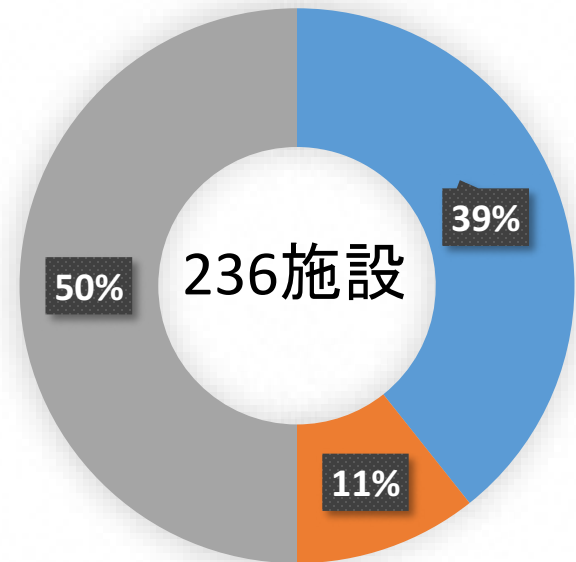
Q1：輸血療法委員会がありますか

2018年



■ はい ■ いいえ

2020年

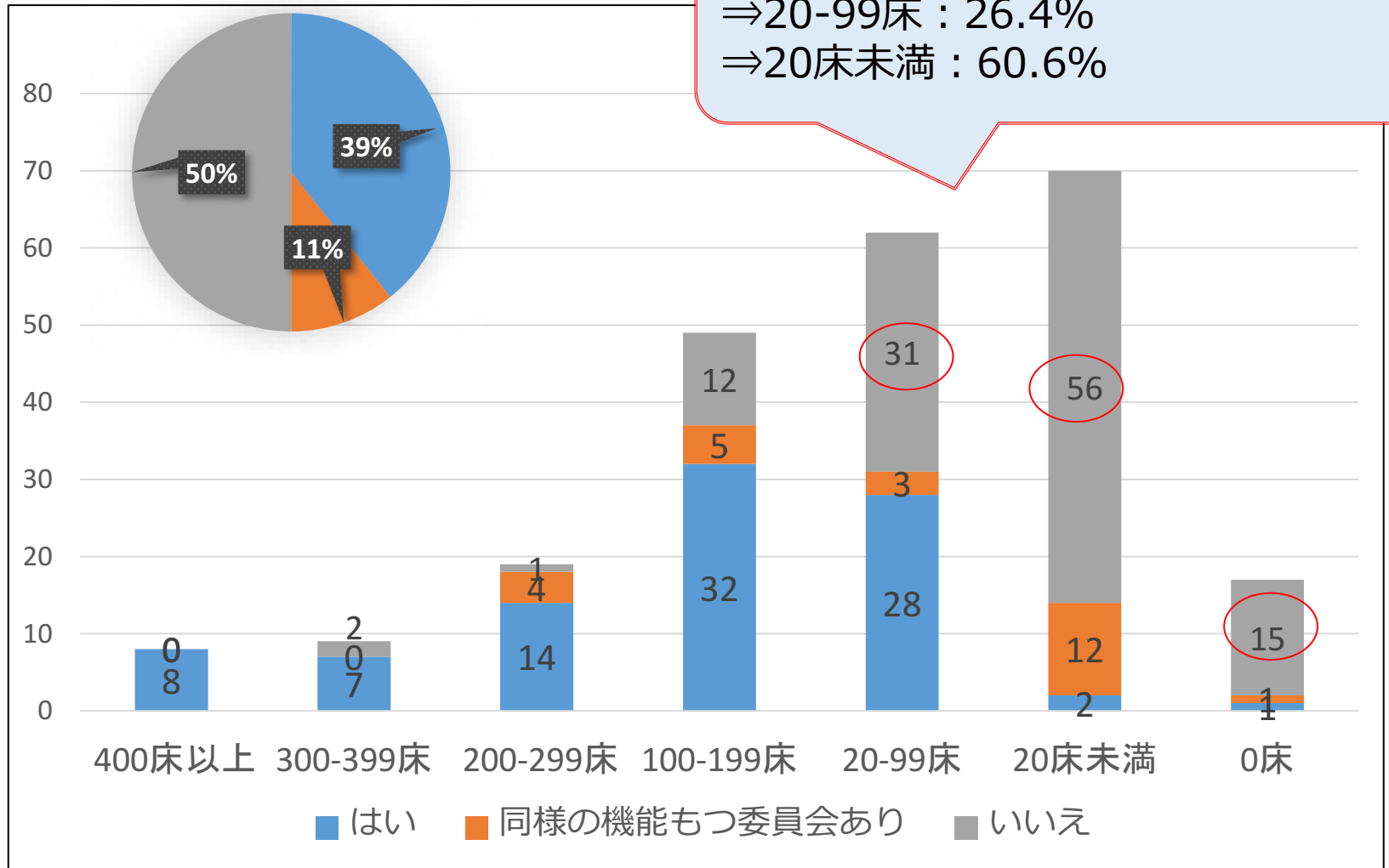


■ はい ■ 同様の機能もつ委員会あり ■ いいえ

Q1:輸血療法委員会がありますか

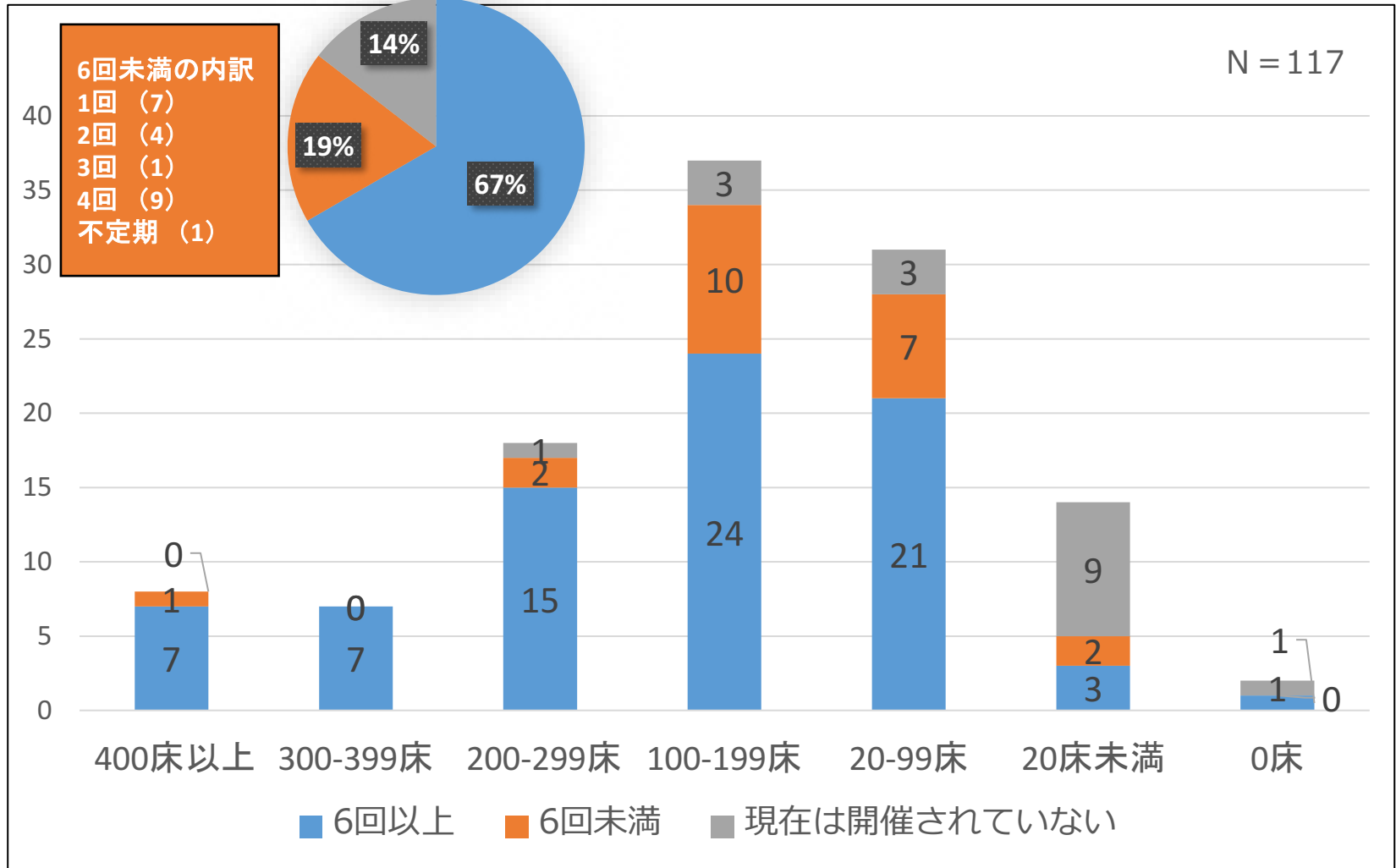
【施設数】

設置なし：全体の87%が100床未満
⇒20-99床：26.4%
⇒20床未満：60.6%



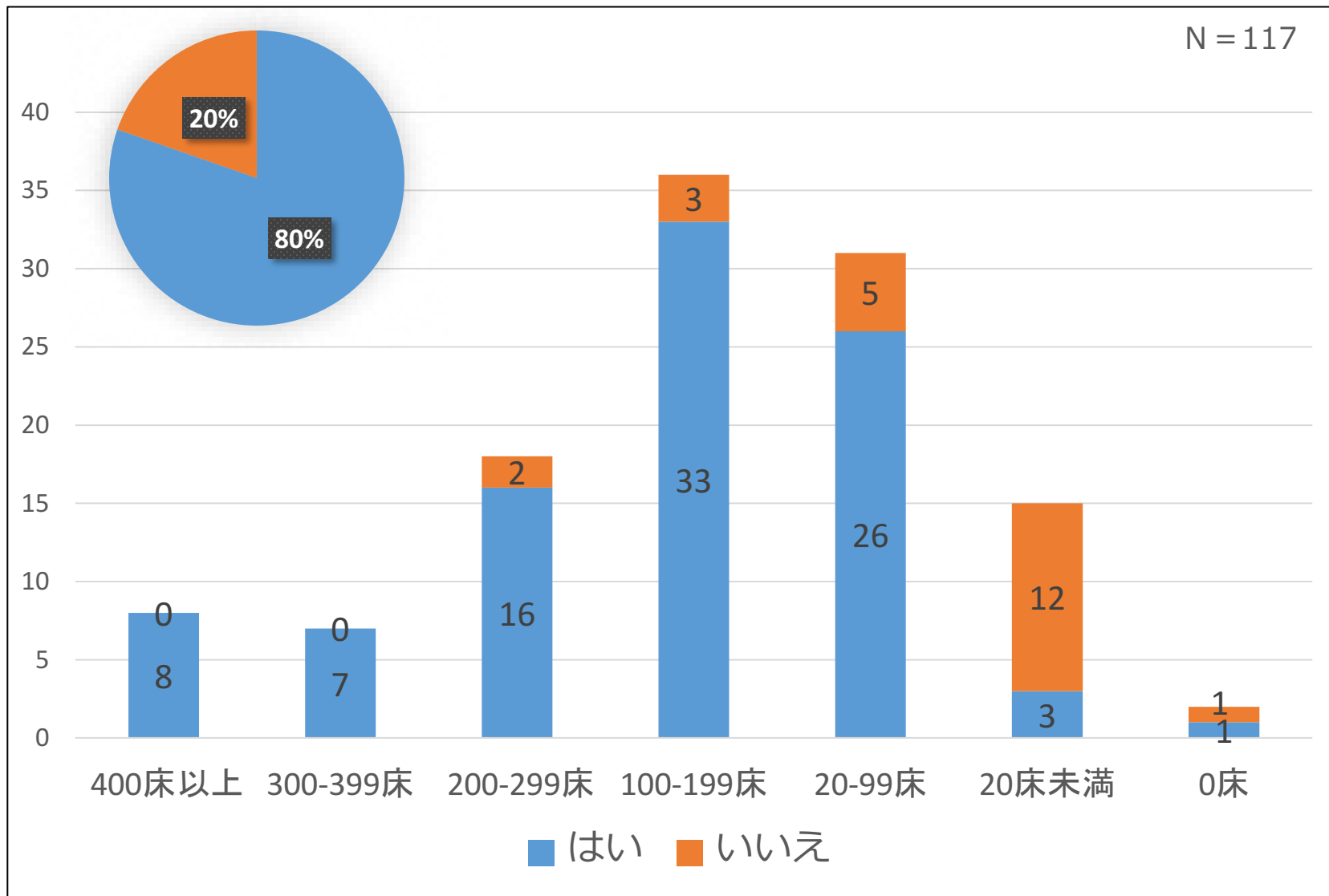
Q2:輸血療法委員会の開催回数(年)

【施設数】



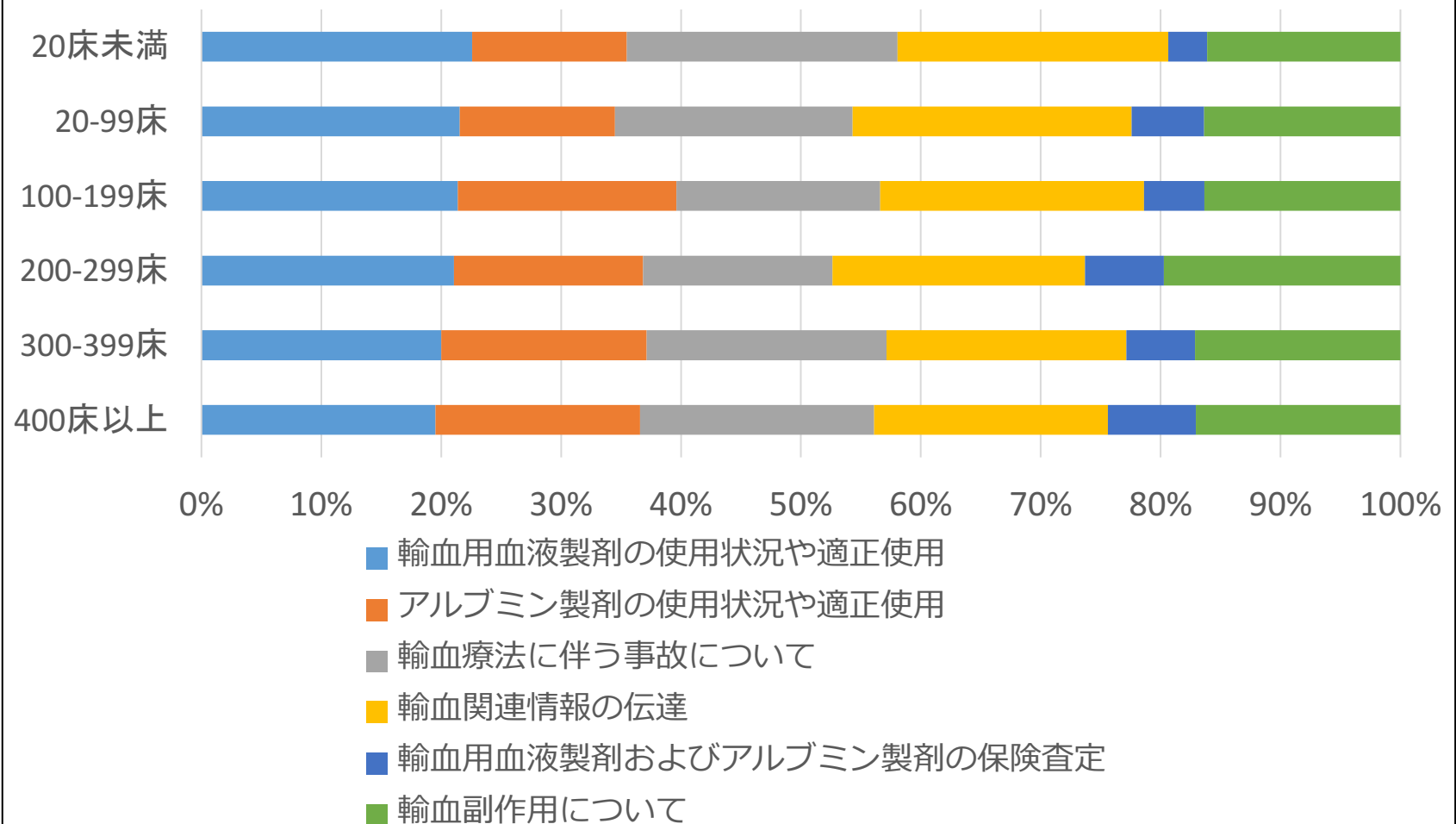
Q3:輸血療法委員会の設置要綱はありますか

【施設数】



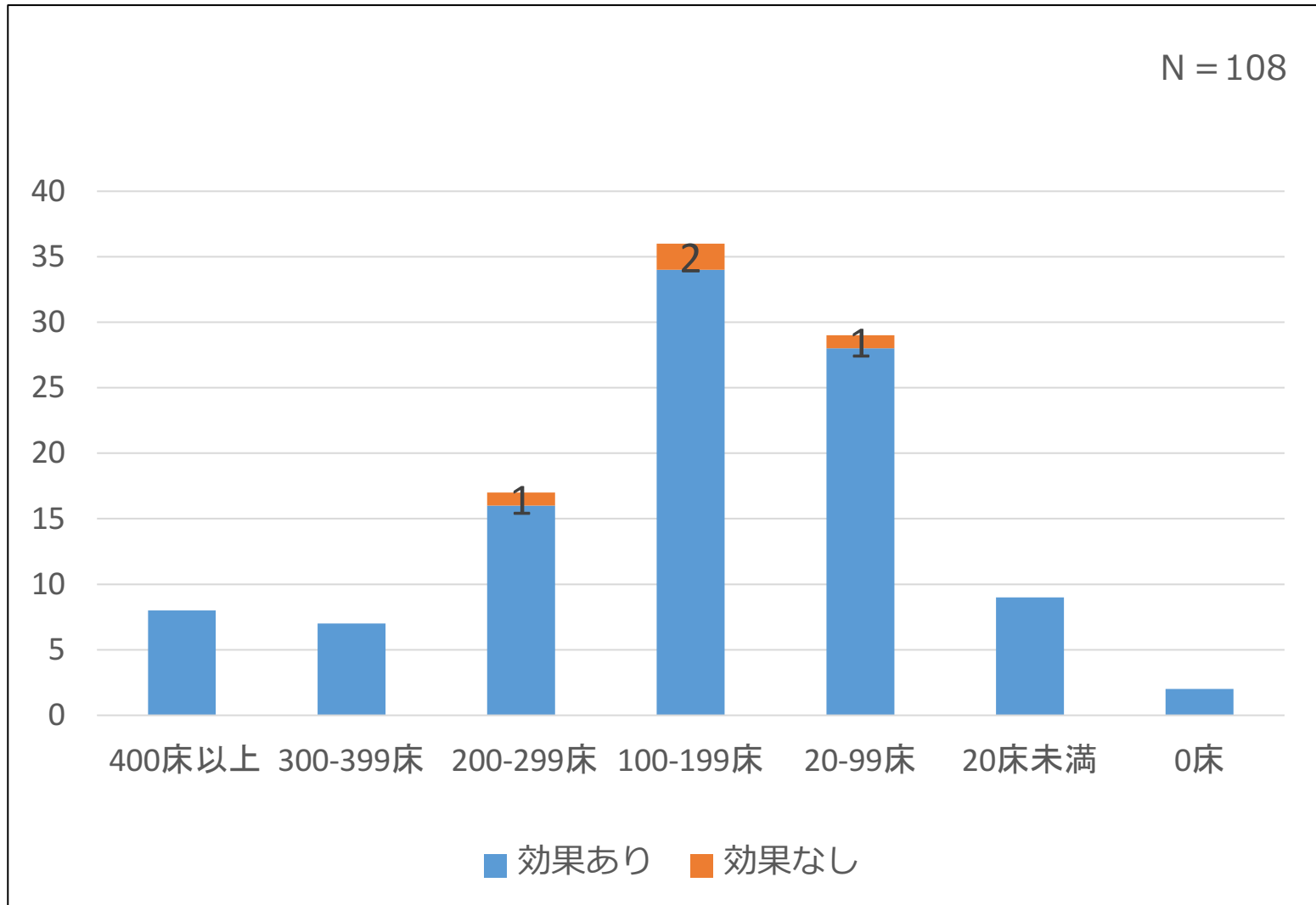
Q4：輸血療法委員会での検討内容

複数回答可

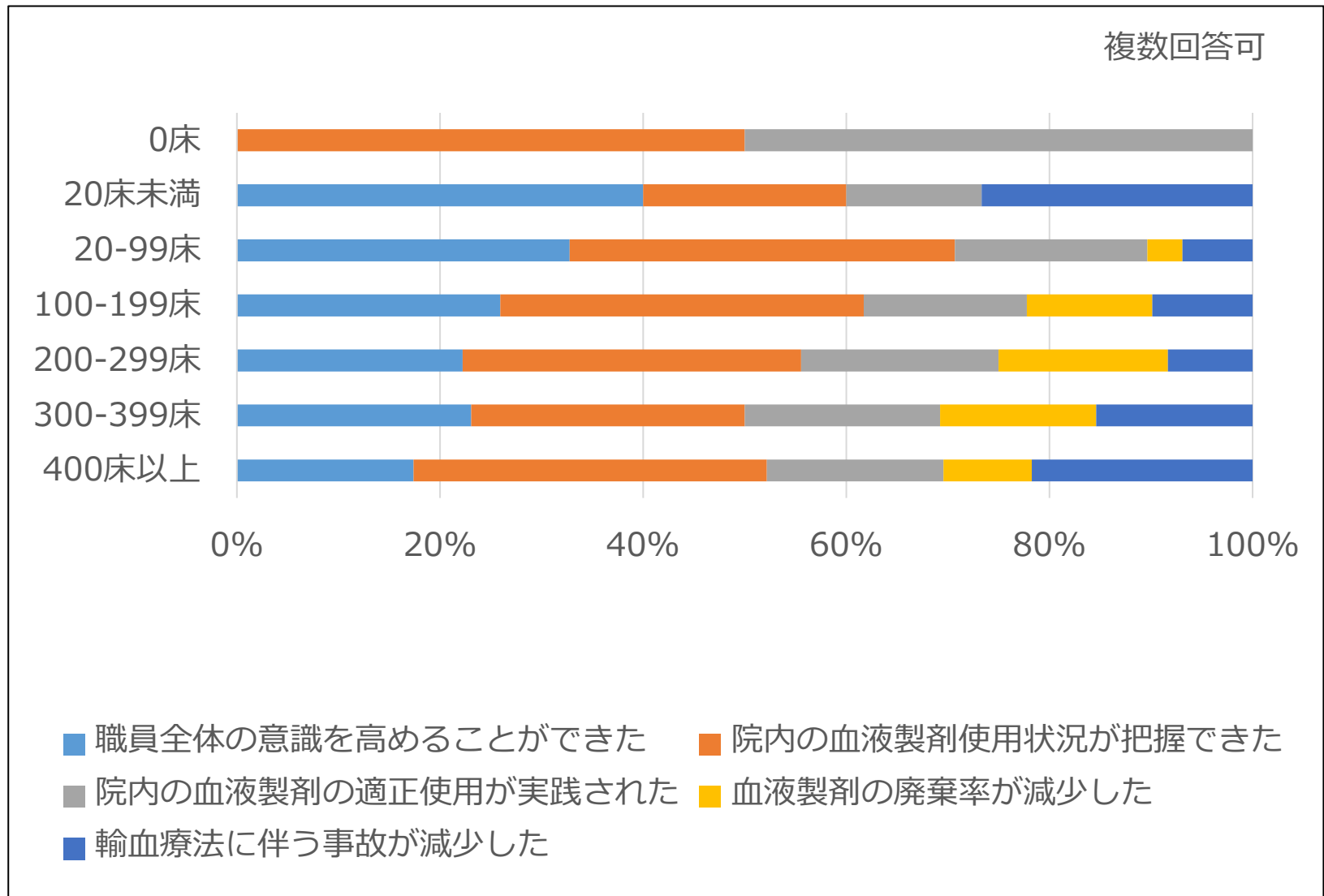


Q5：輸血療法委員会開催の効果はありましたか

【施設数】

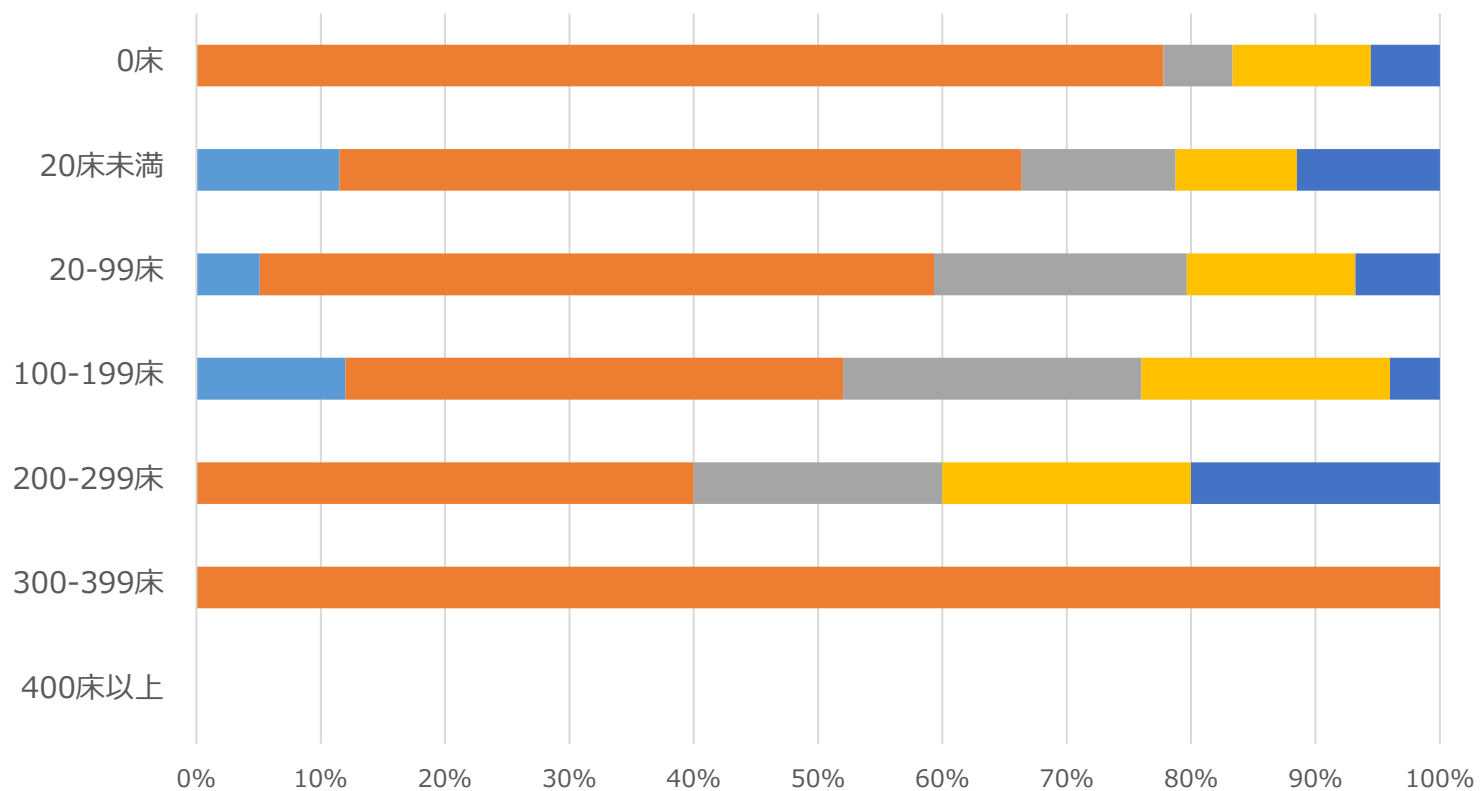


Q5：どのような効果がありましたか



Q6:輸血療法委員会を設置していない理由

複数回答可



■ 輸血療法委員会を知らなかった

■ 輸血実数が少ない

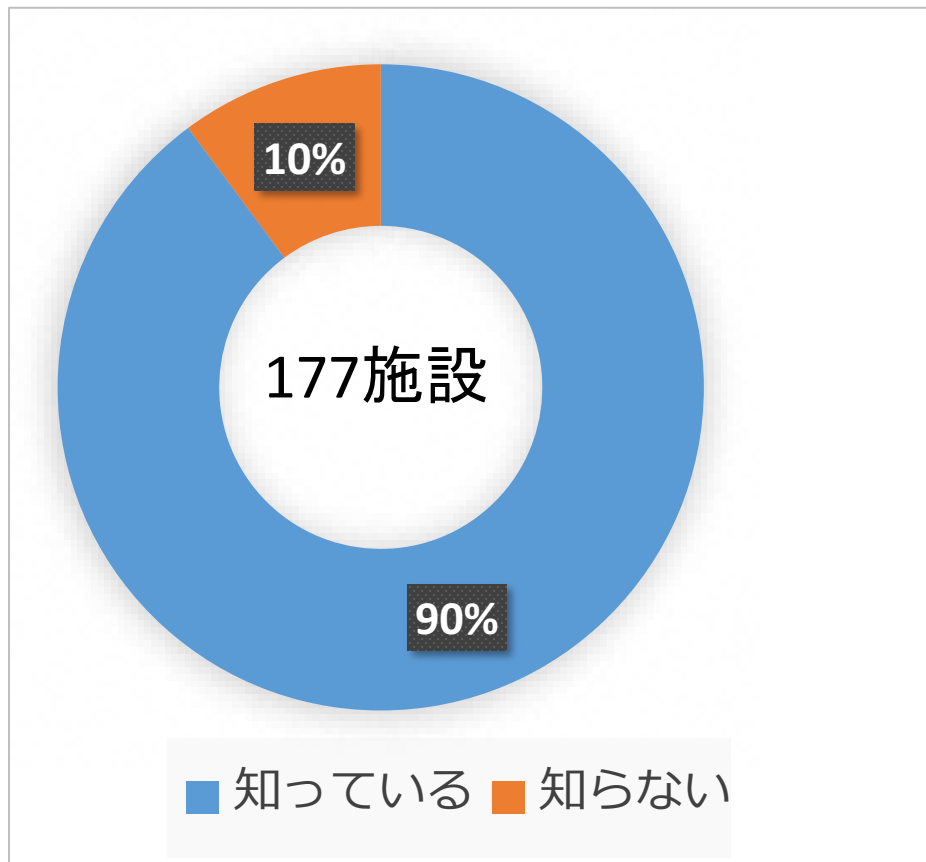
■ 業務多忙で余裕がない

■ 輸血に詳しい医師、検査技師がいない

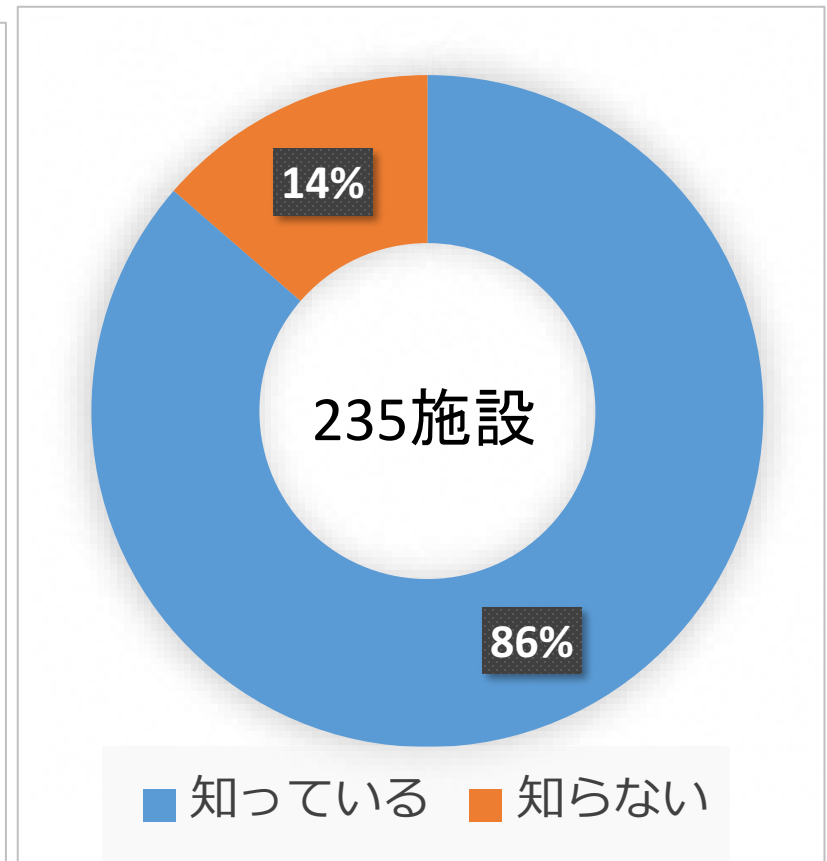
■ 設置する必要がない

Q7：指針の改定について知っていますか

2018年

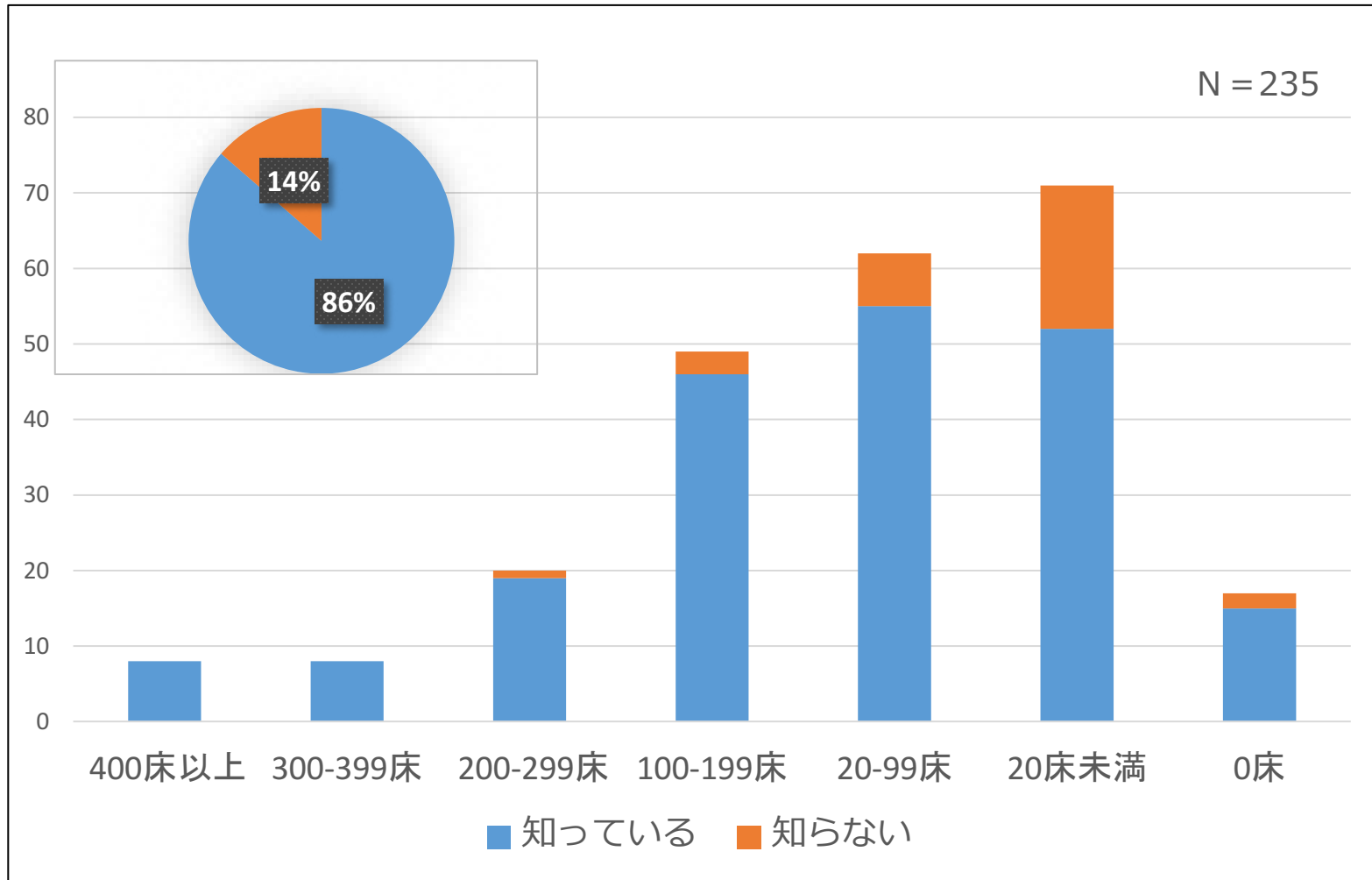


2020年



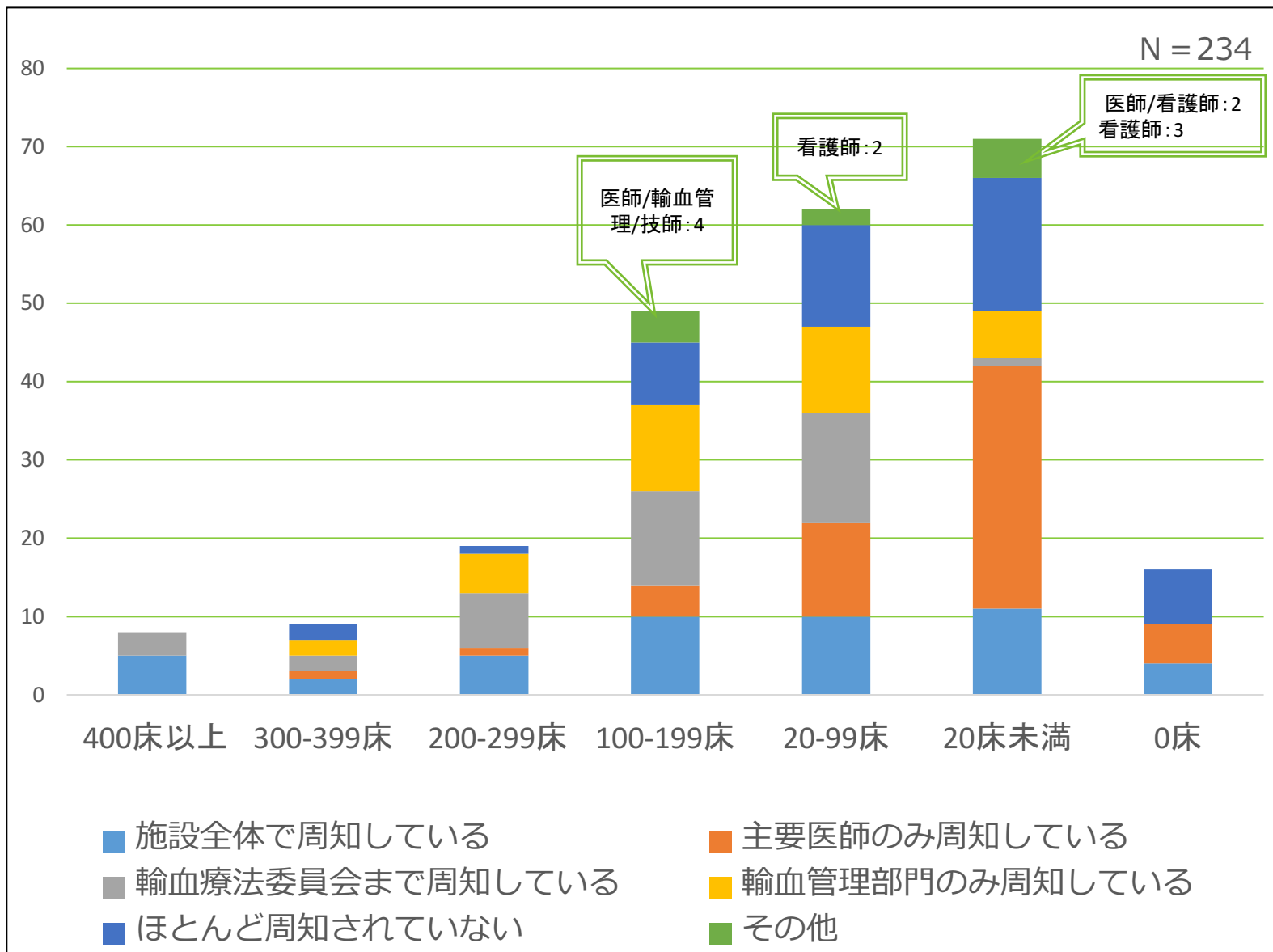
Q7：指針の改定について知っていますか

【施設数】



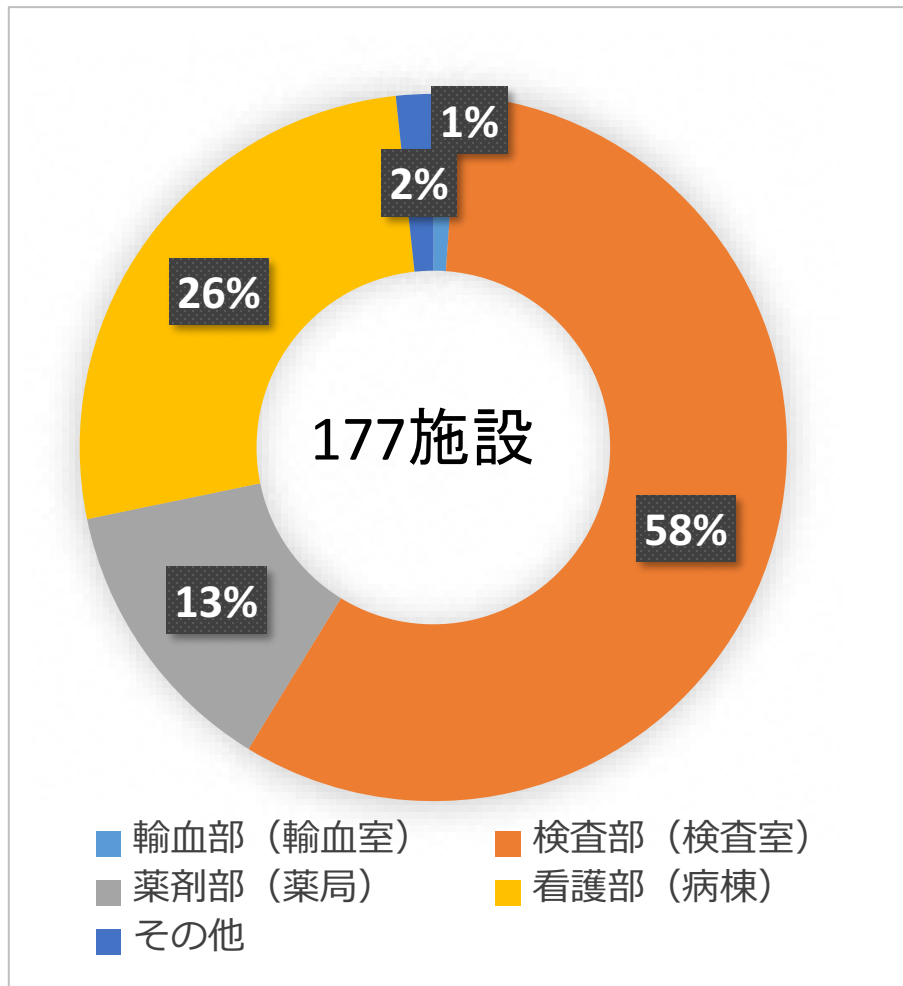
Q8：指針の周知状況をお答えください

【施設数】

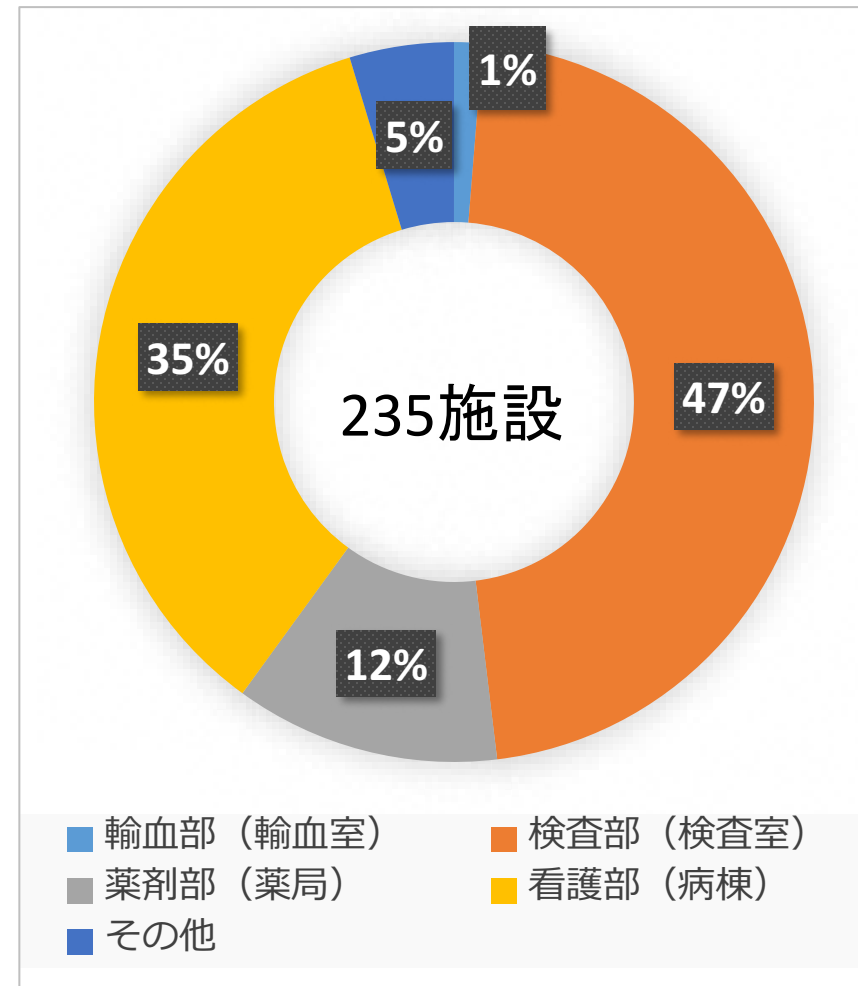


Q9：輸血用血液製剤の管理部門はどこですか

2018年

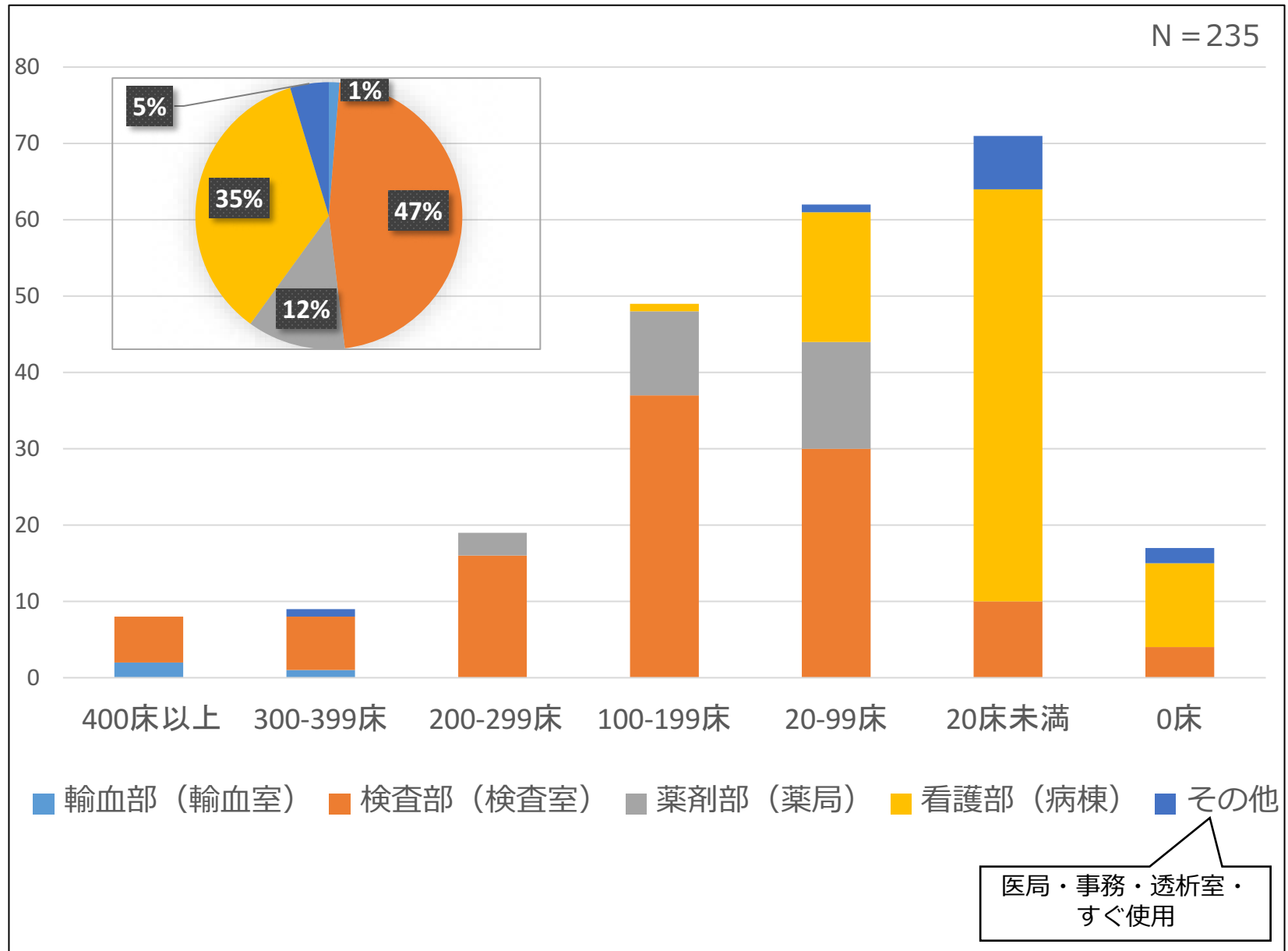


2020年



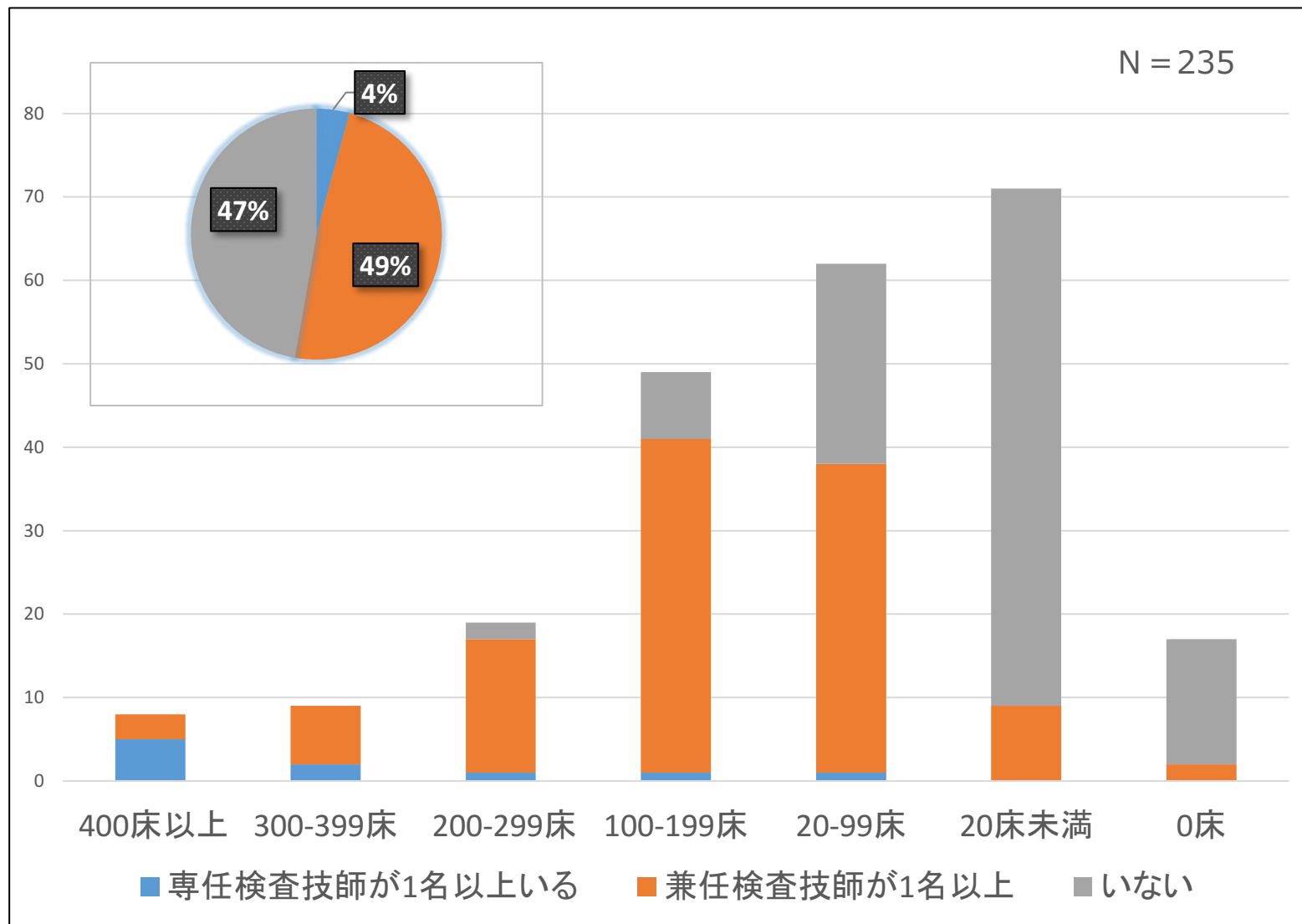
Q9：輸血用血液製剤の管理部門はどこですか

【施設数】



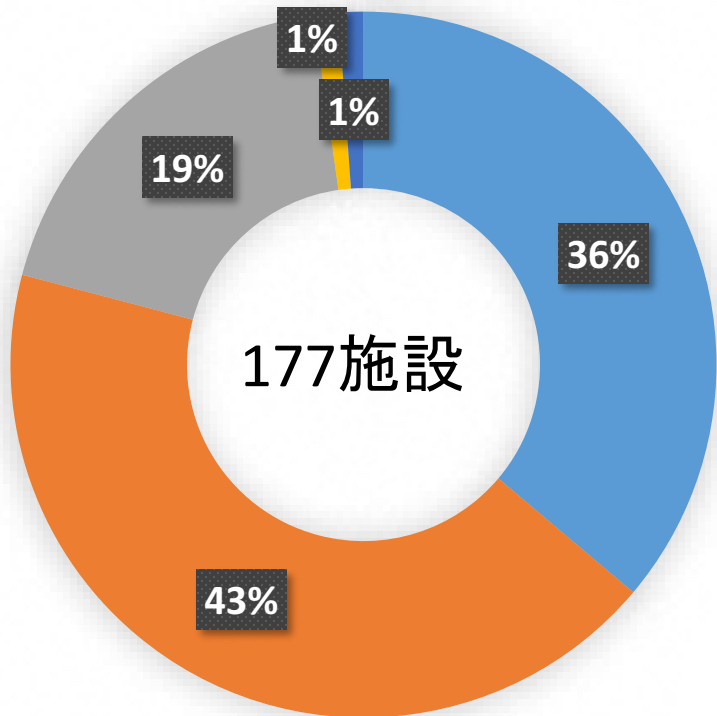
Q11：輸血部門における臨床検査技師の配置

【施設数】



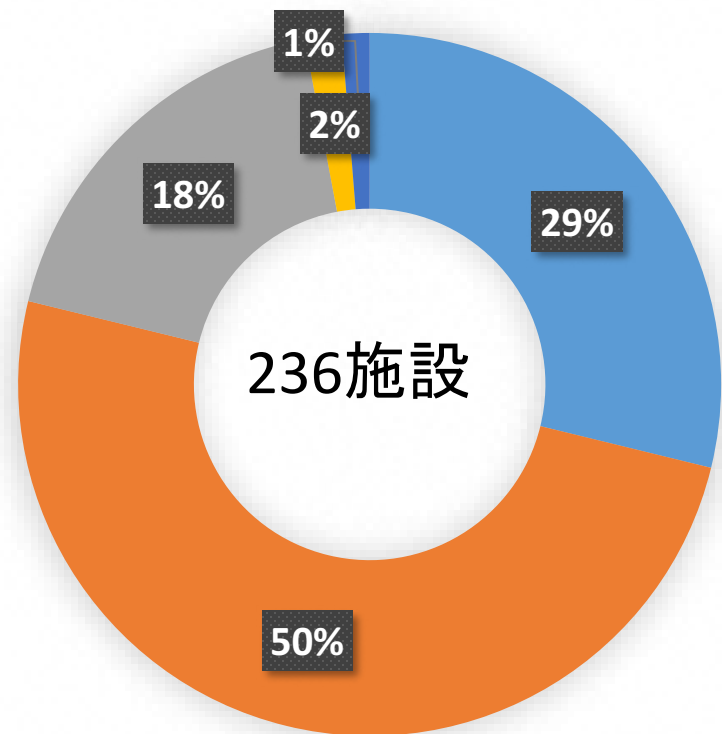
Q12：輸血検査業務の体制

2018年



- 24時間体制で検査技師が実施
- 全検査を外部検査施設へ委託
- 一部の検査を外部検査施設へ委託
- 全検査を検査技師以外の職員が実施
- その他

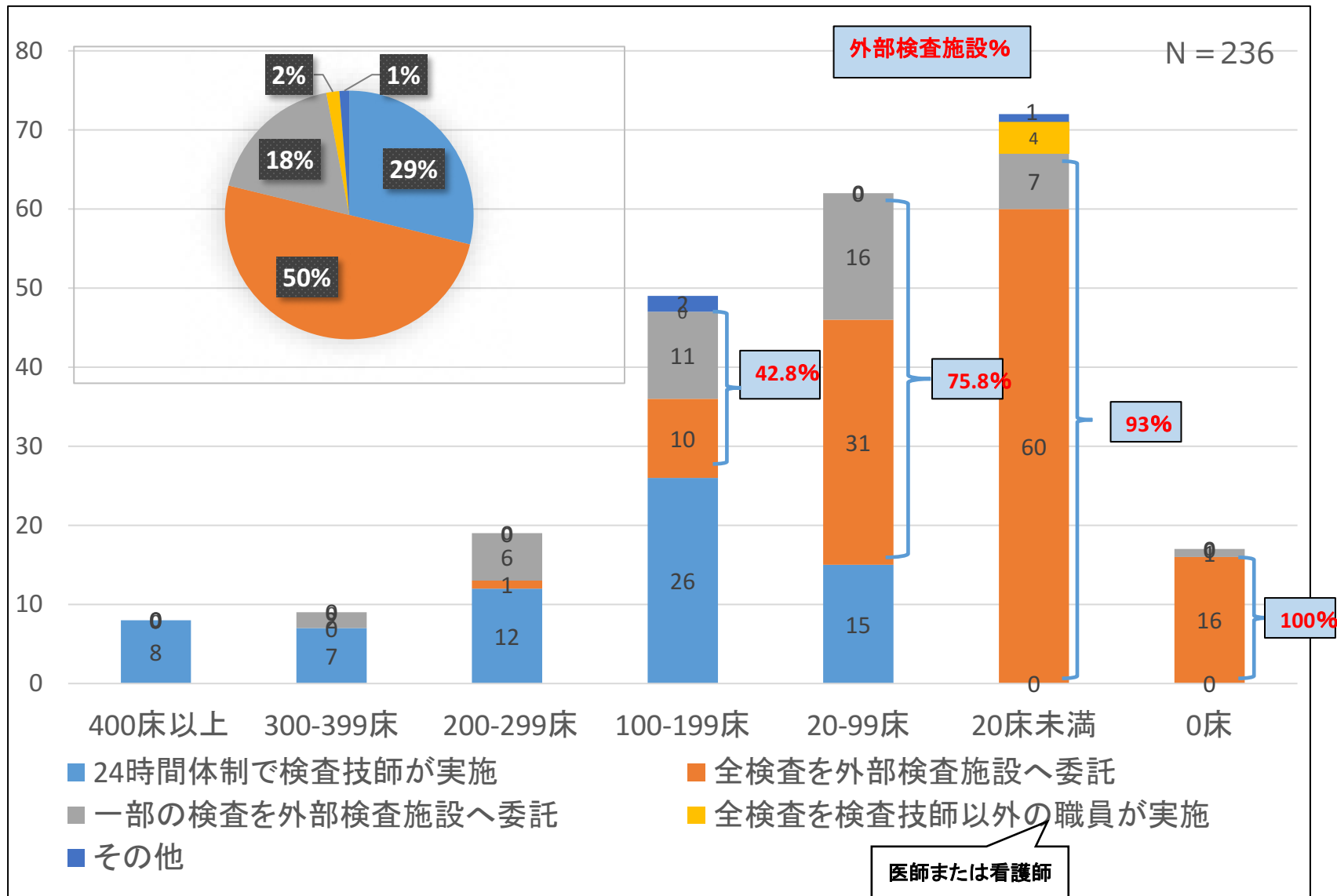
2020年



- 24時間体制で検査技師が実施
- 全検査を外部検査施設へ委託
- 一部の検査を外部検査施設へ委託
- 全検査を検査技師以外の職員が実施
- その他

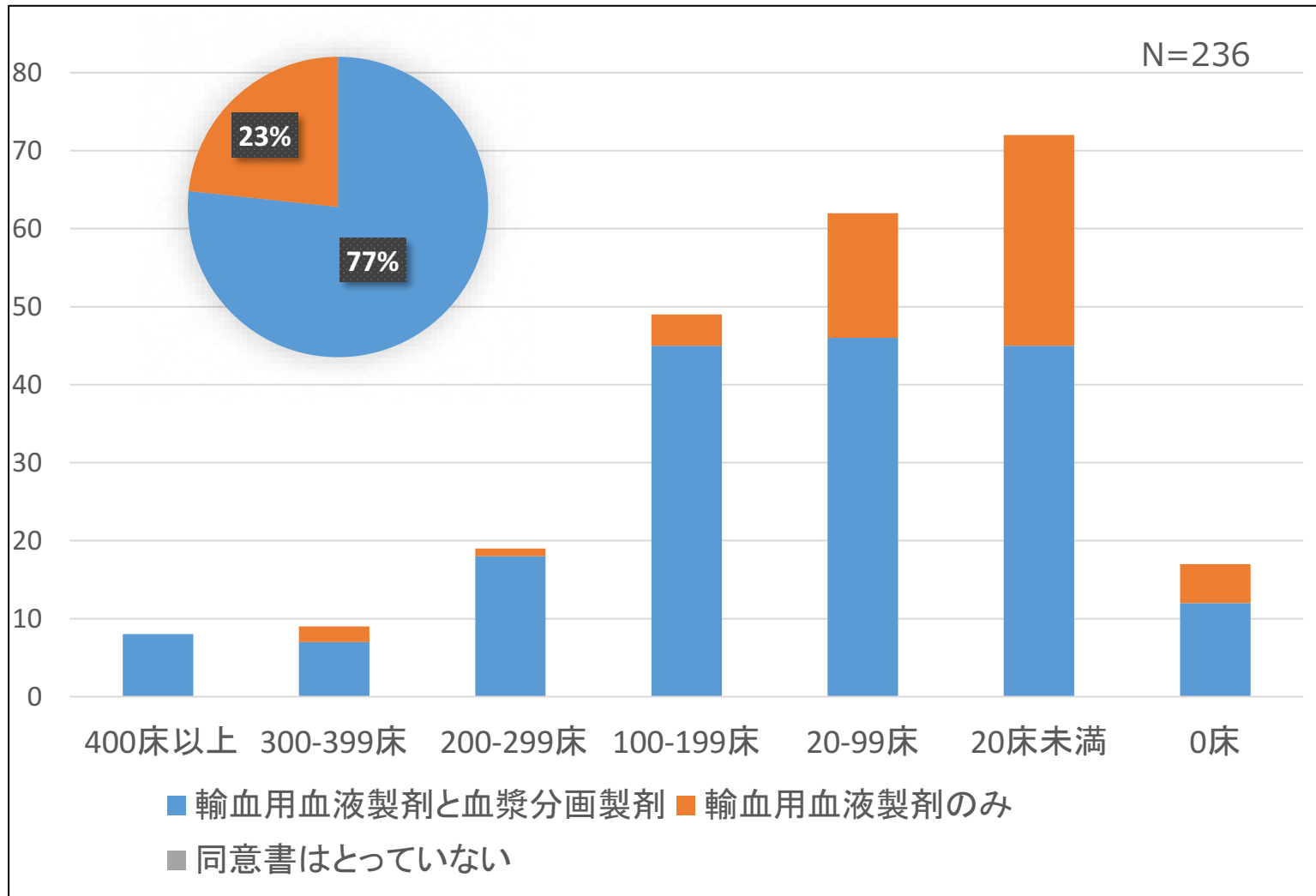
Q12：輸血検査業務の体制

【施設数】



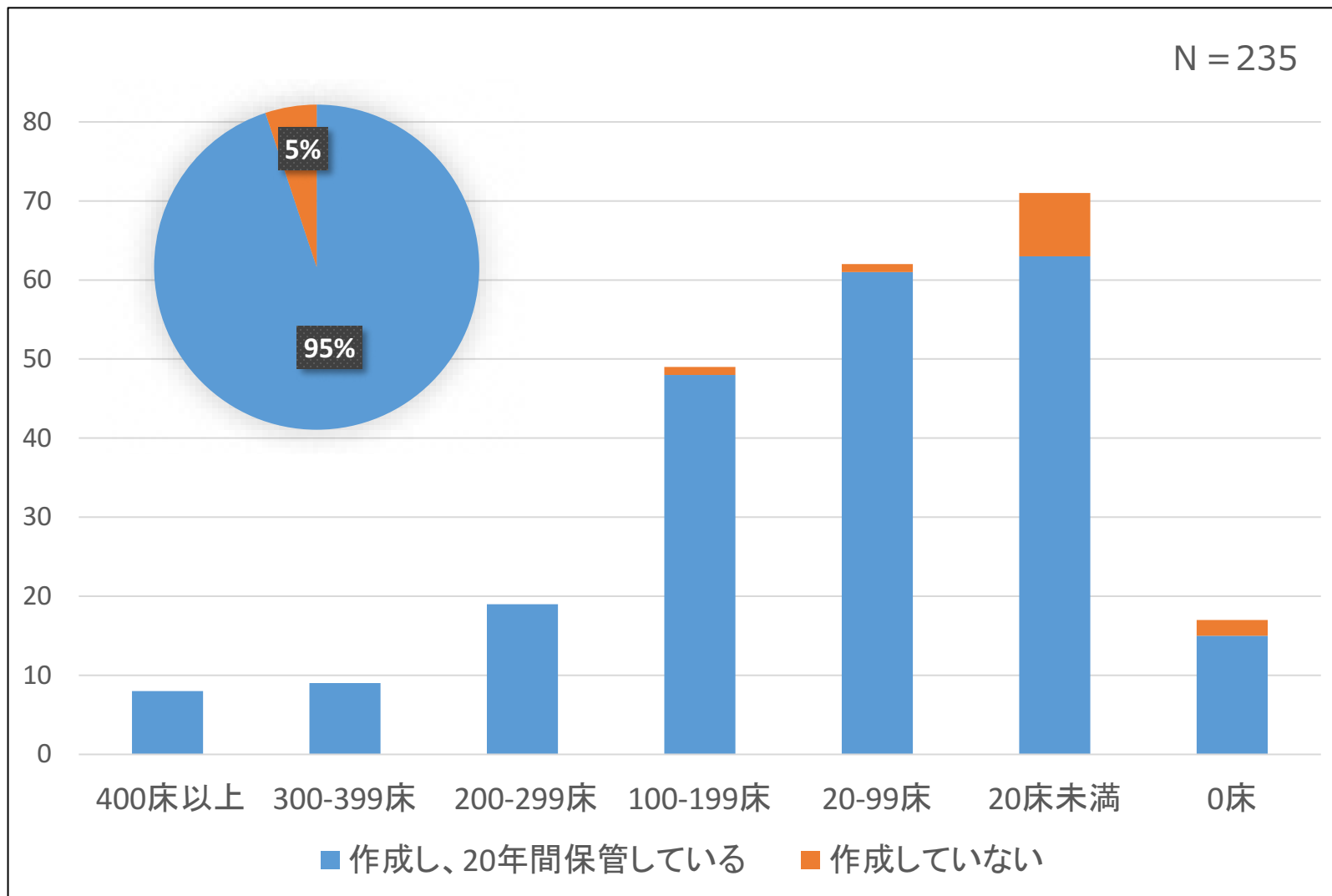
Q13：同意書をとっていますか

【施設数】



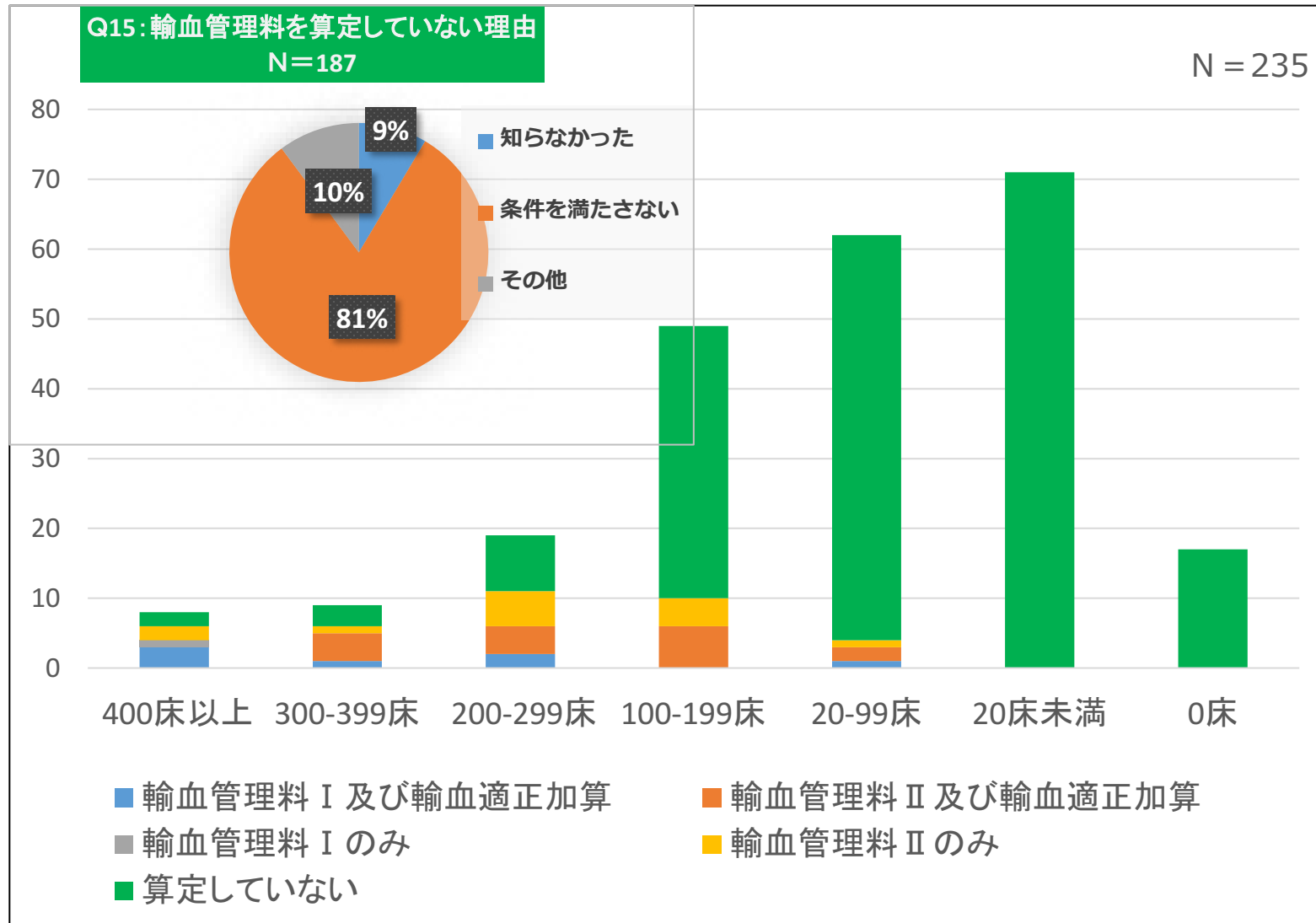
Q14：血液製剤の記録（管理簿）は作成していますか

【施設数】



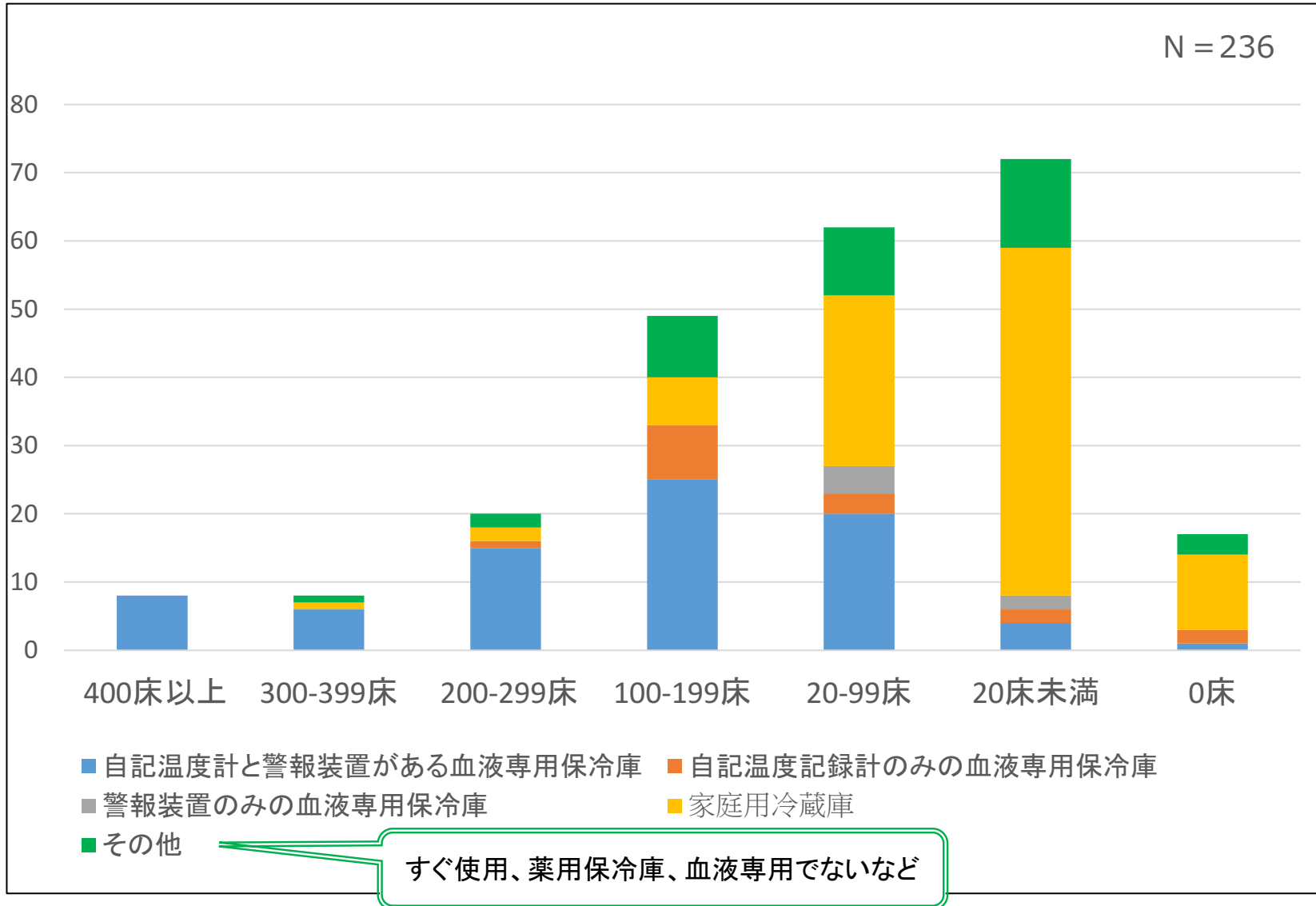
Q15：輸血管管理料を算定していますか

【施設数】



Q16：輸血用血液製剤の保管設備

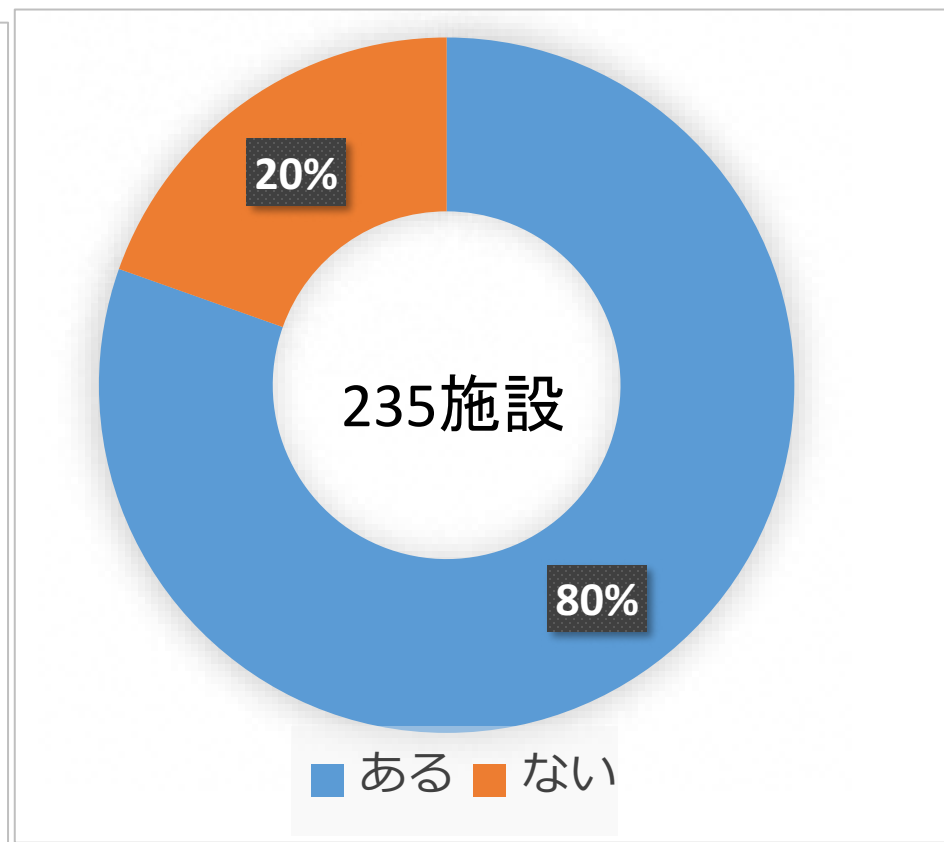
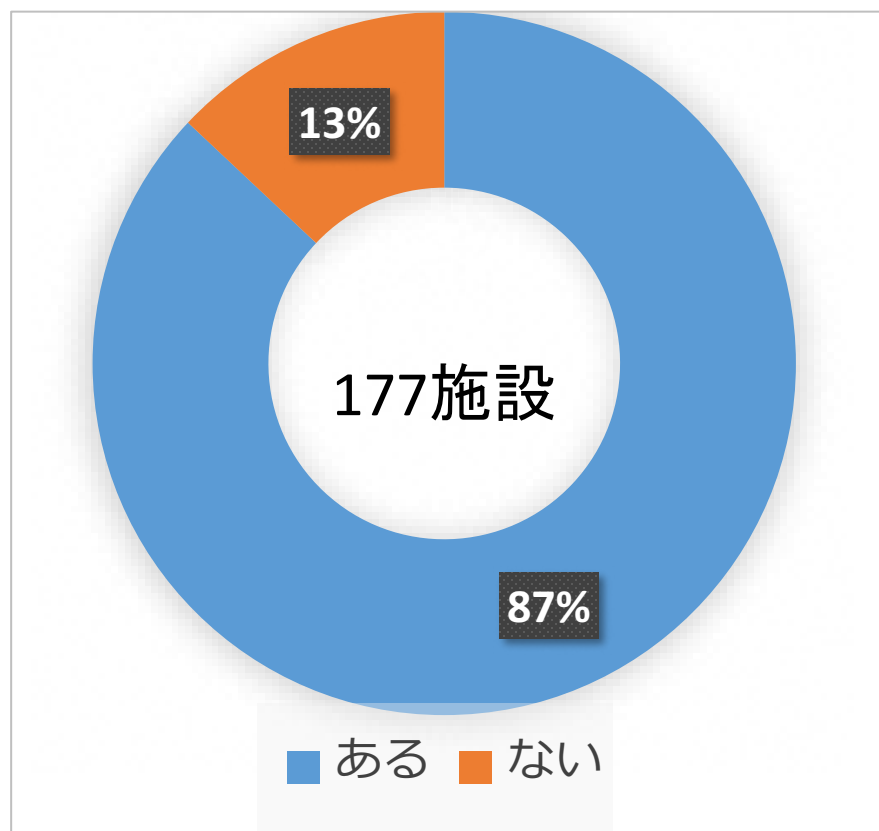
【施設数】



Q17：輸血療法に関する院内のマニュアルはありますか

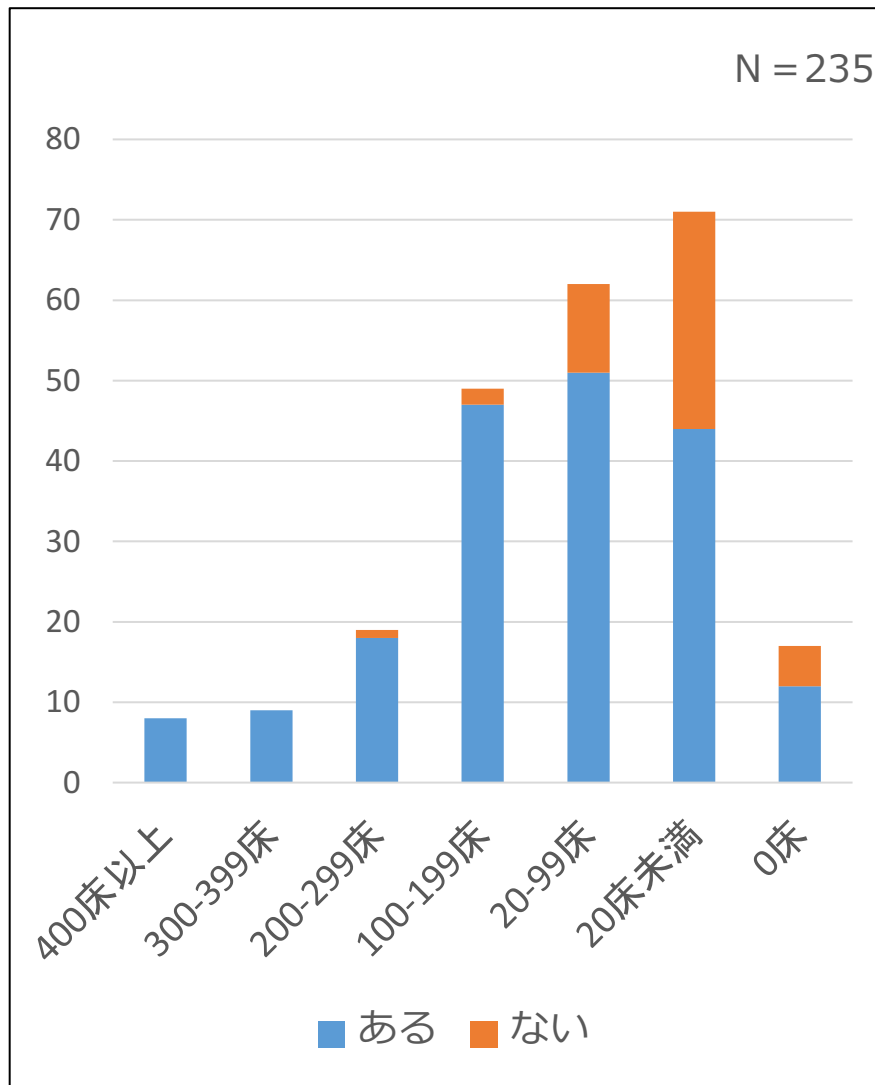
2018年

2020年



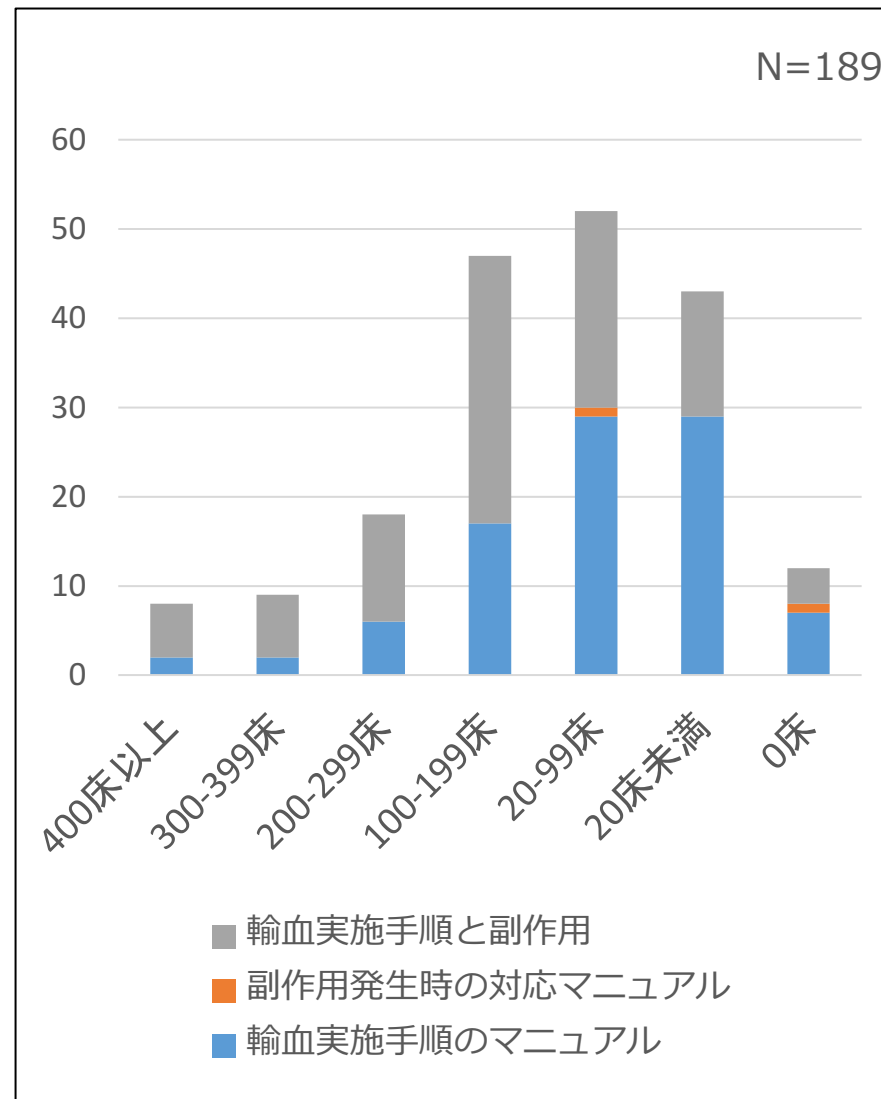
Q17：輸血療法に関する院内のマニュアルはありますか

【施設数】



Q18:どのようなマニュアルがありますか

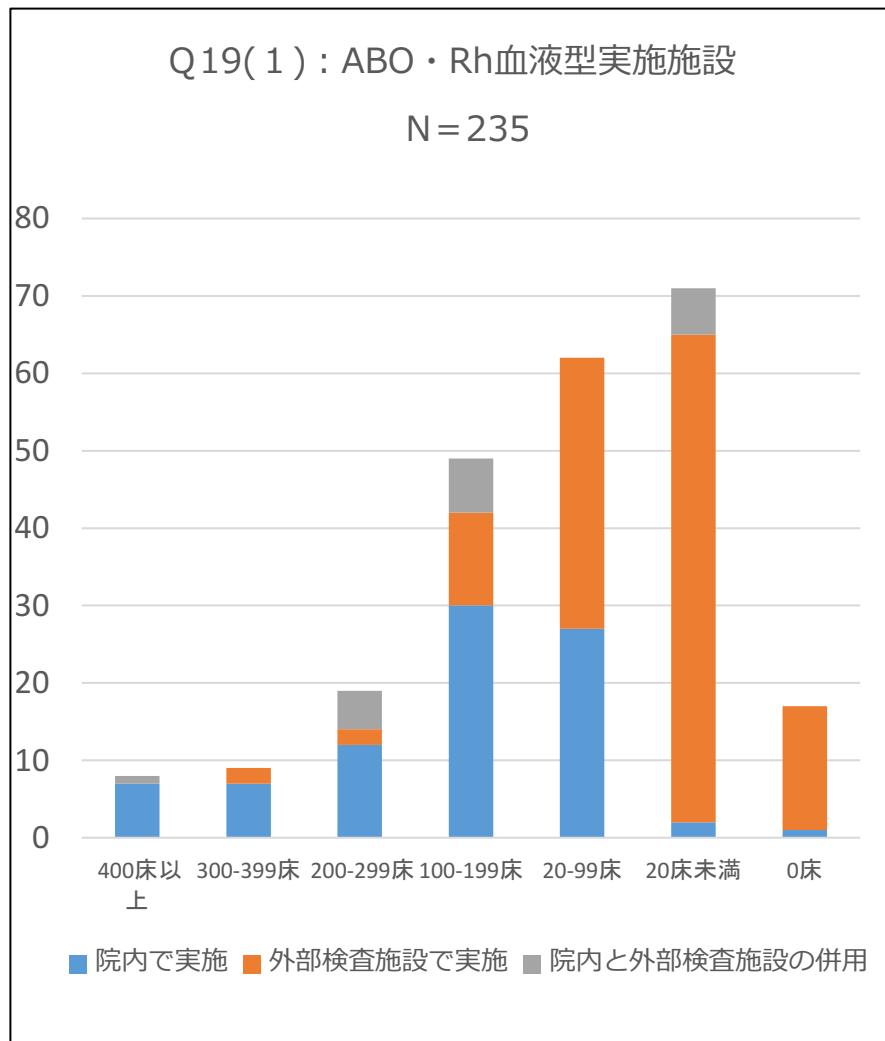
【施設数】



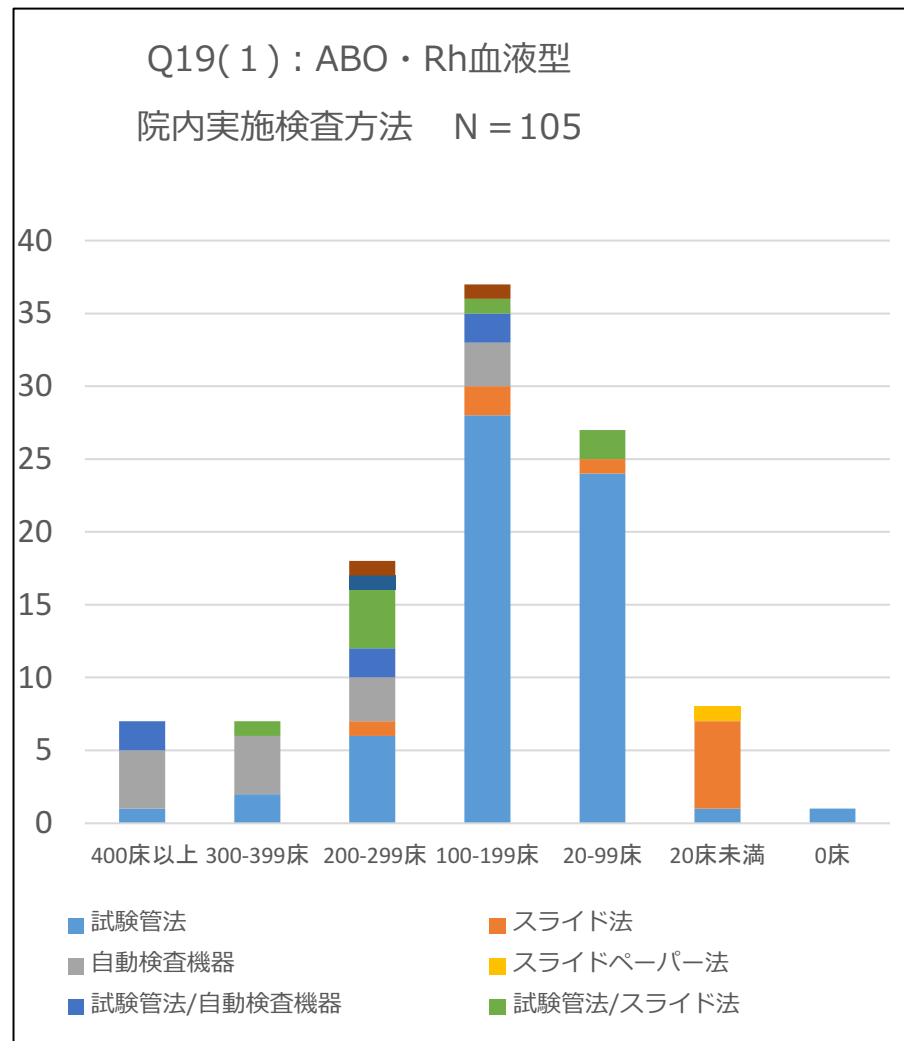
Q19：輸血検査の実施項目・検査実施施設・検査法について

Q19（1）ABO及びRh血液型検査

【施設数】



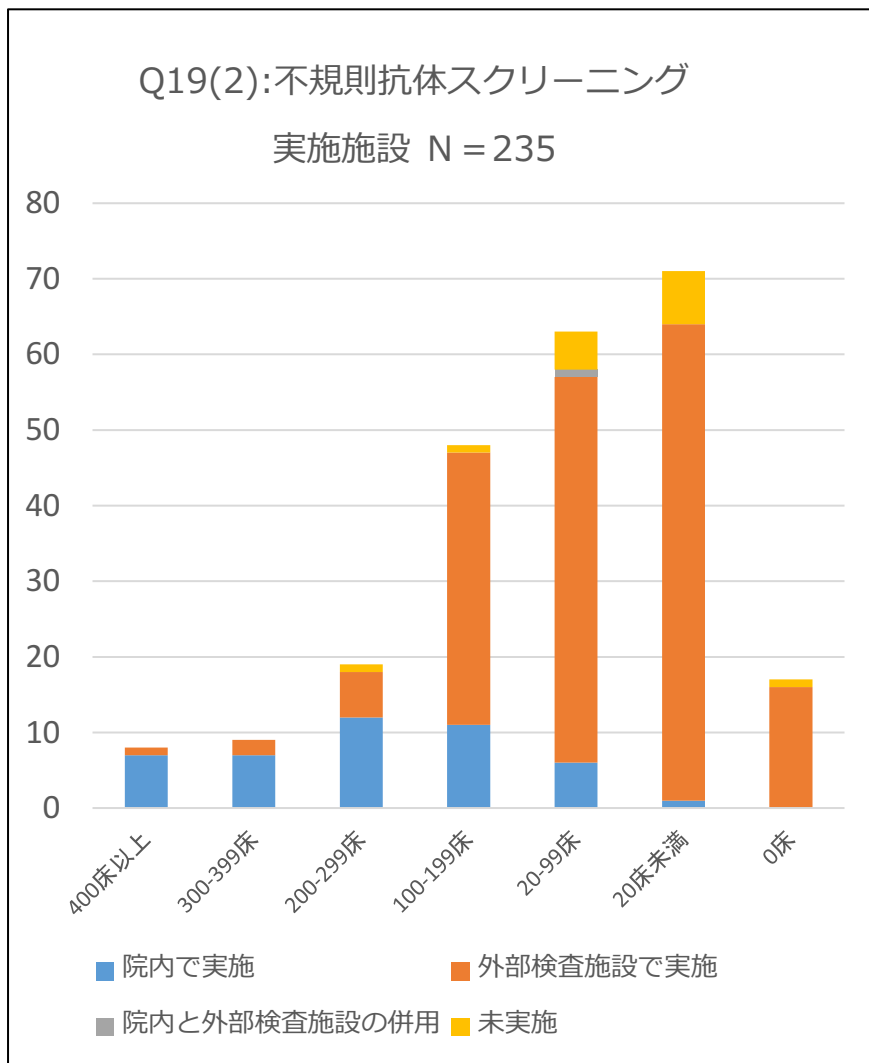
【施設数】



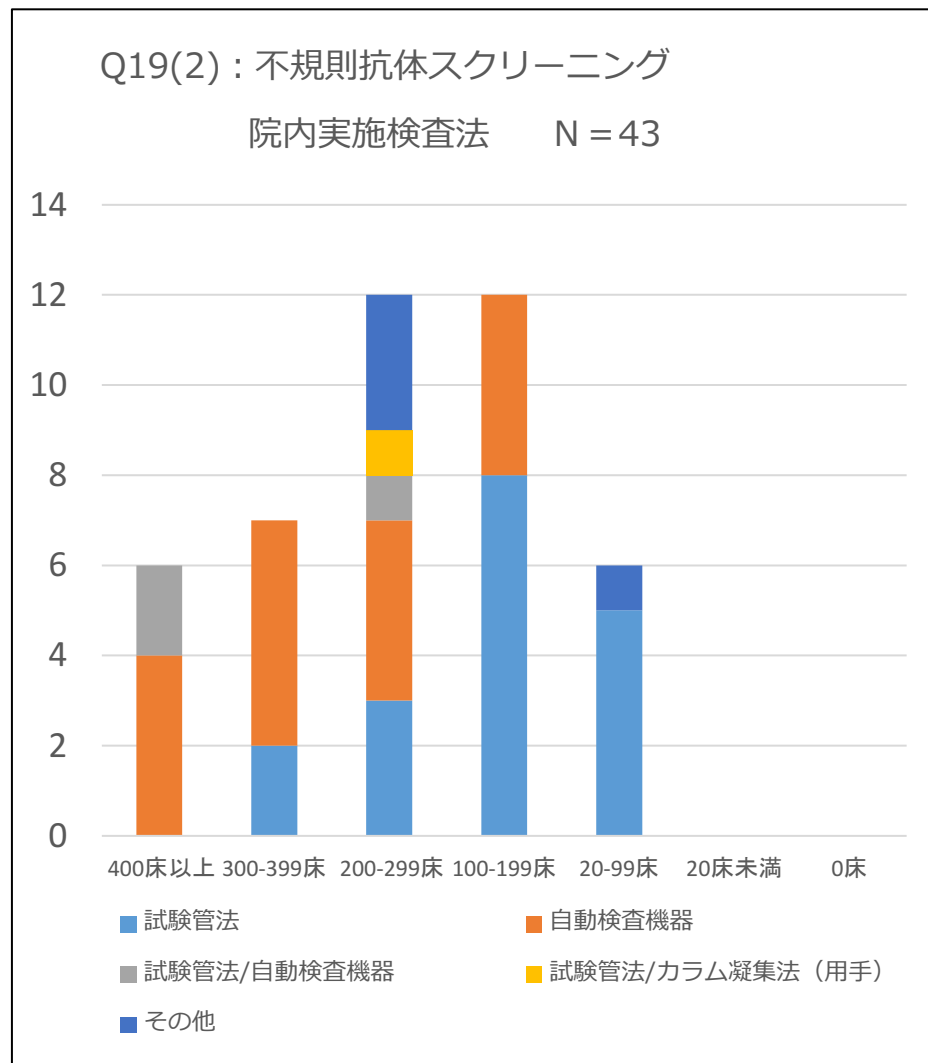
Q19：輸血検査の実施項目・検査実施施設・検査法について

Q19（2）不規則抗体スクリーニング

【施設数】



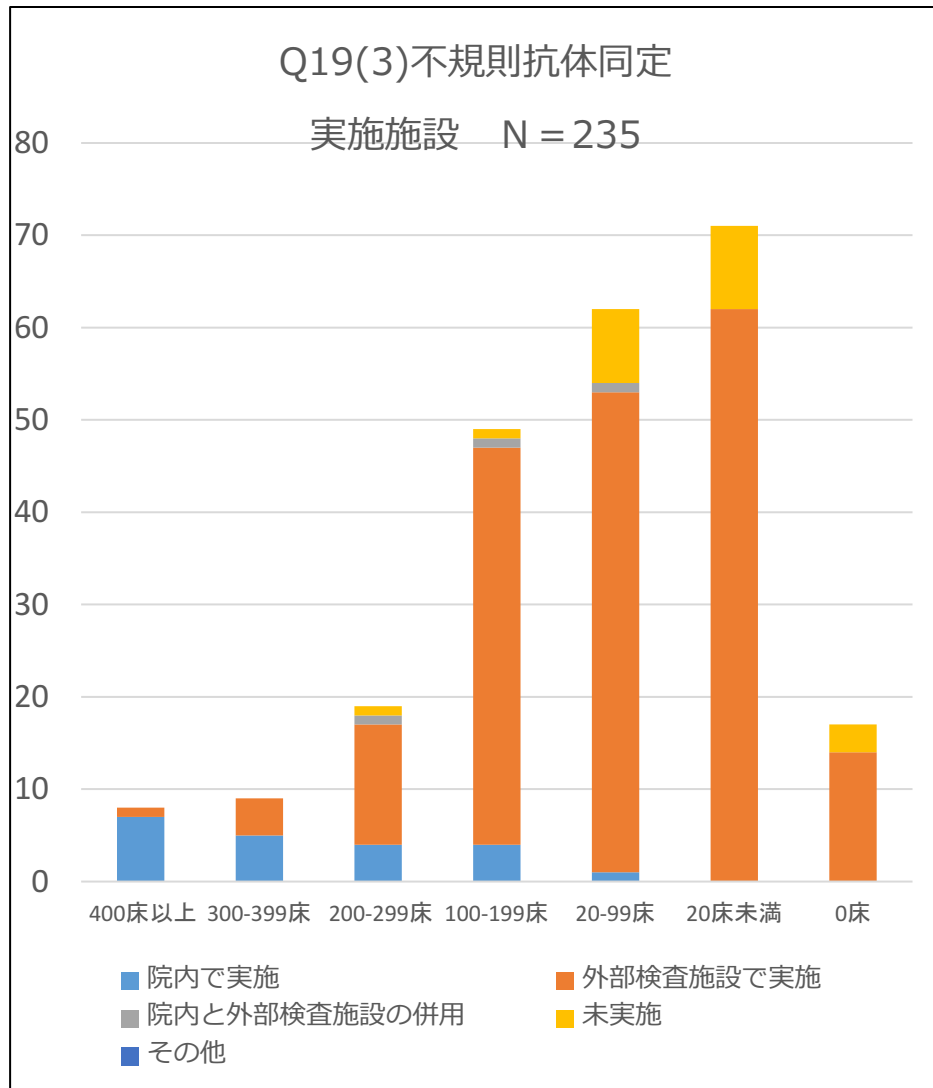
【施設数】



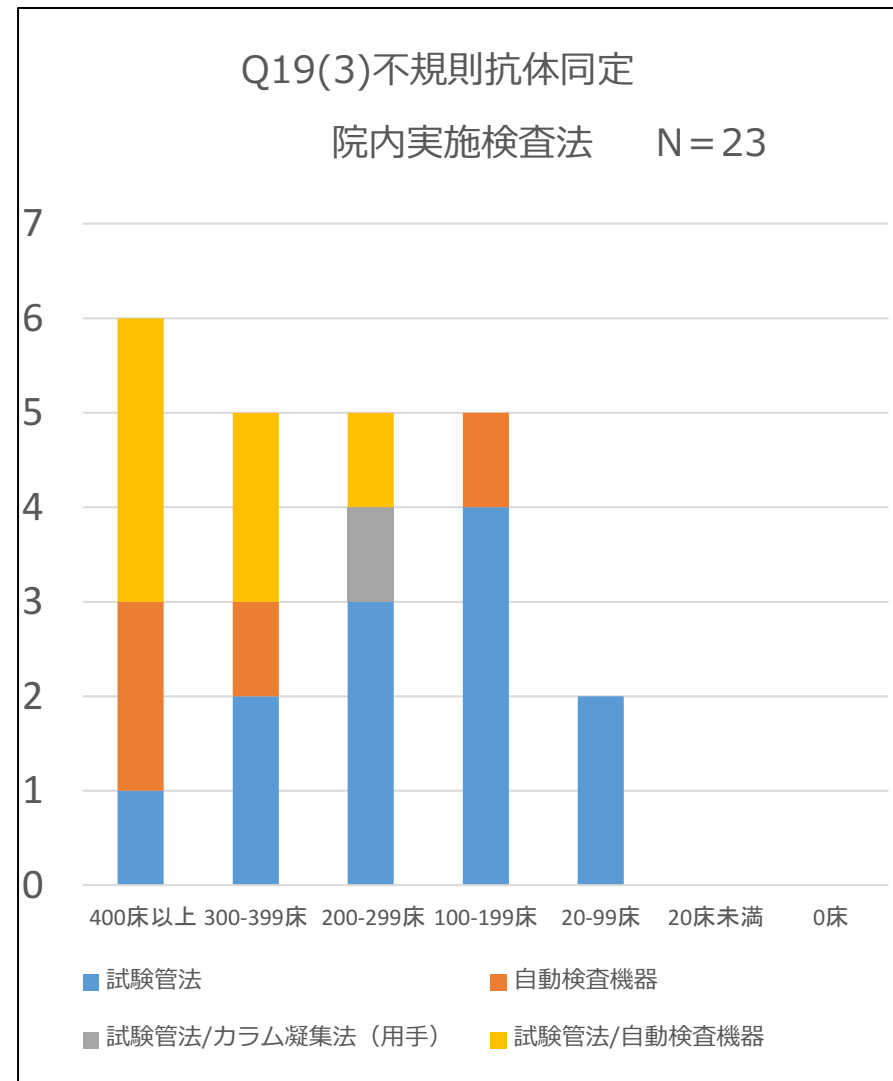
Q19：輸血検査の実施項目・検査実施施設・検査法について

Q19（3）不規則抗体同定検査

【施設数】



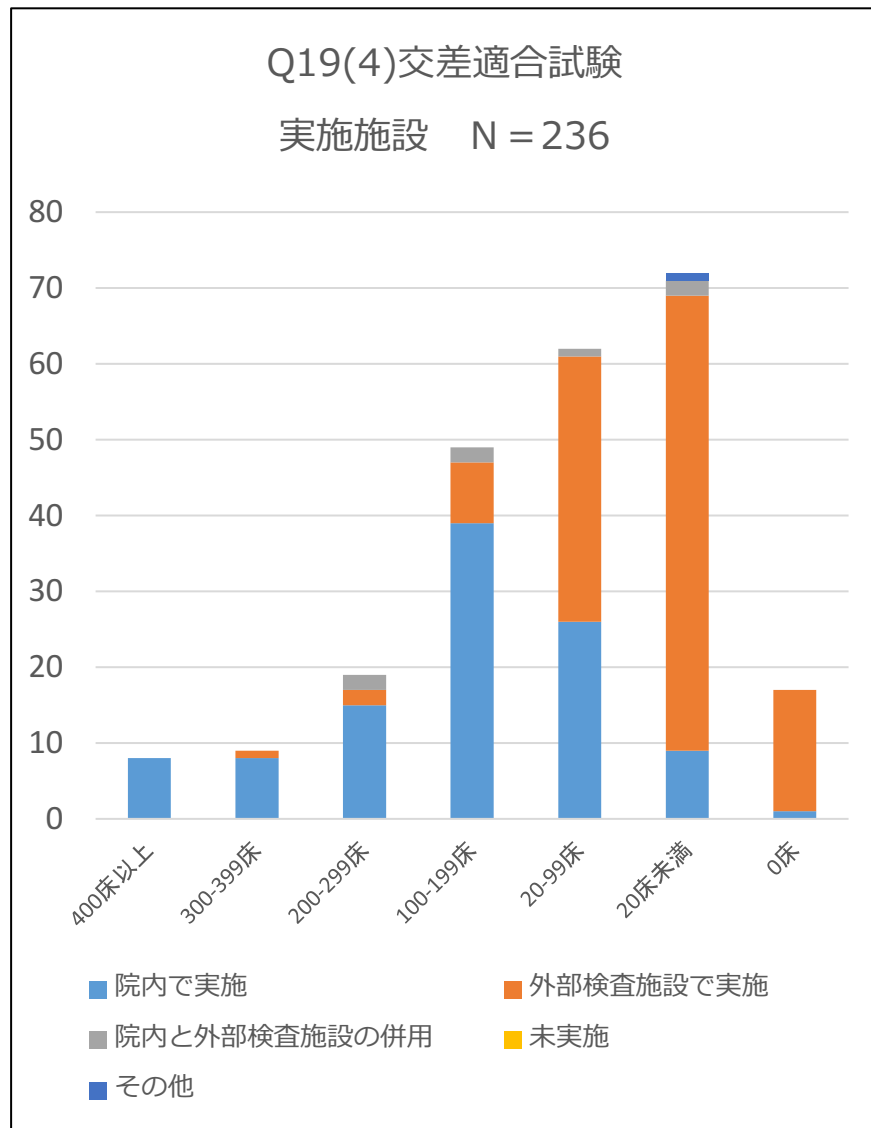
【施設数】



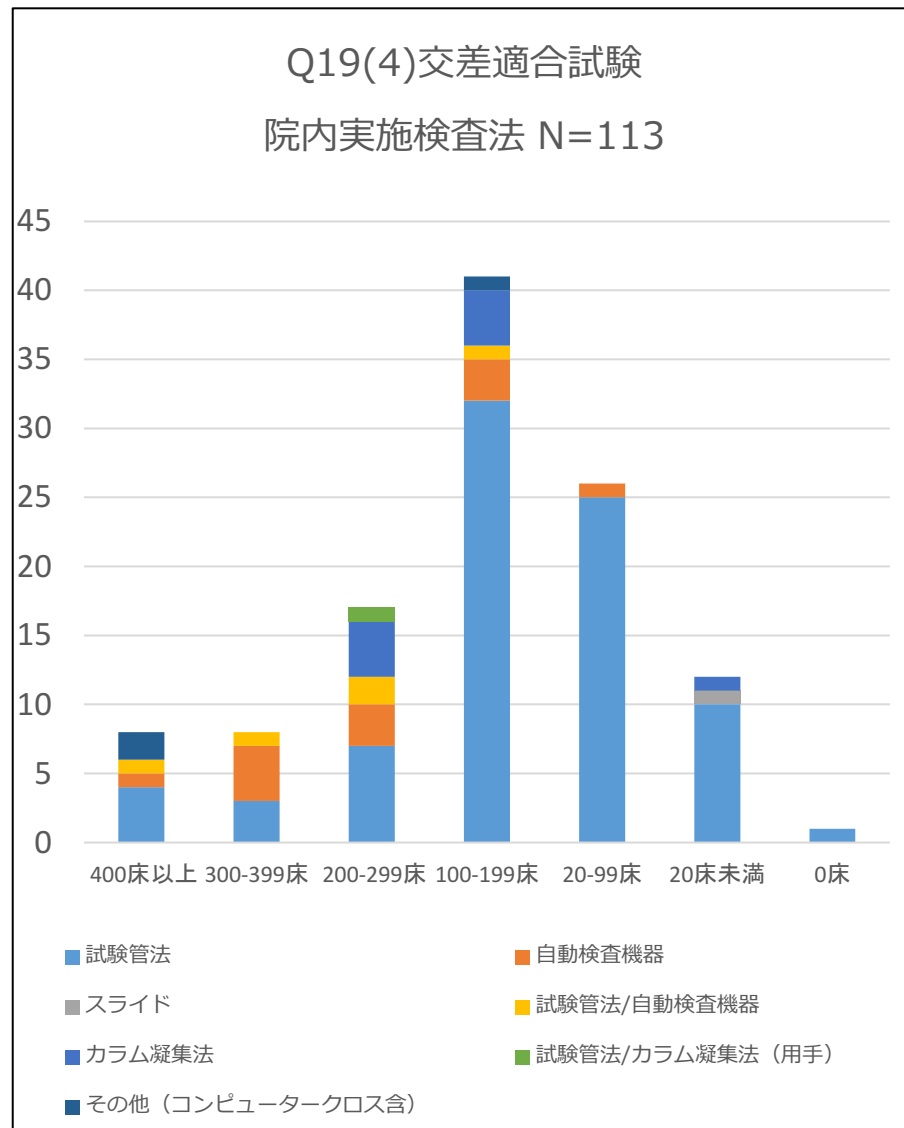
Q19：輸血検査の実施項目・検査実施施設・検査法について

Q19（4）交差適合試験

【施設数】

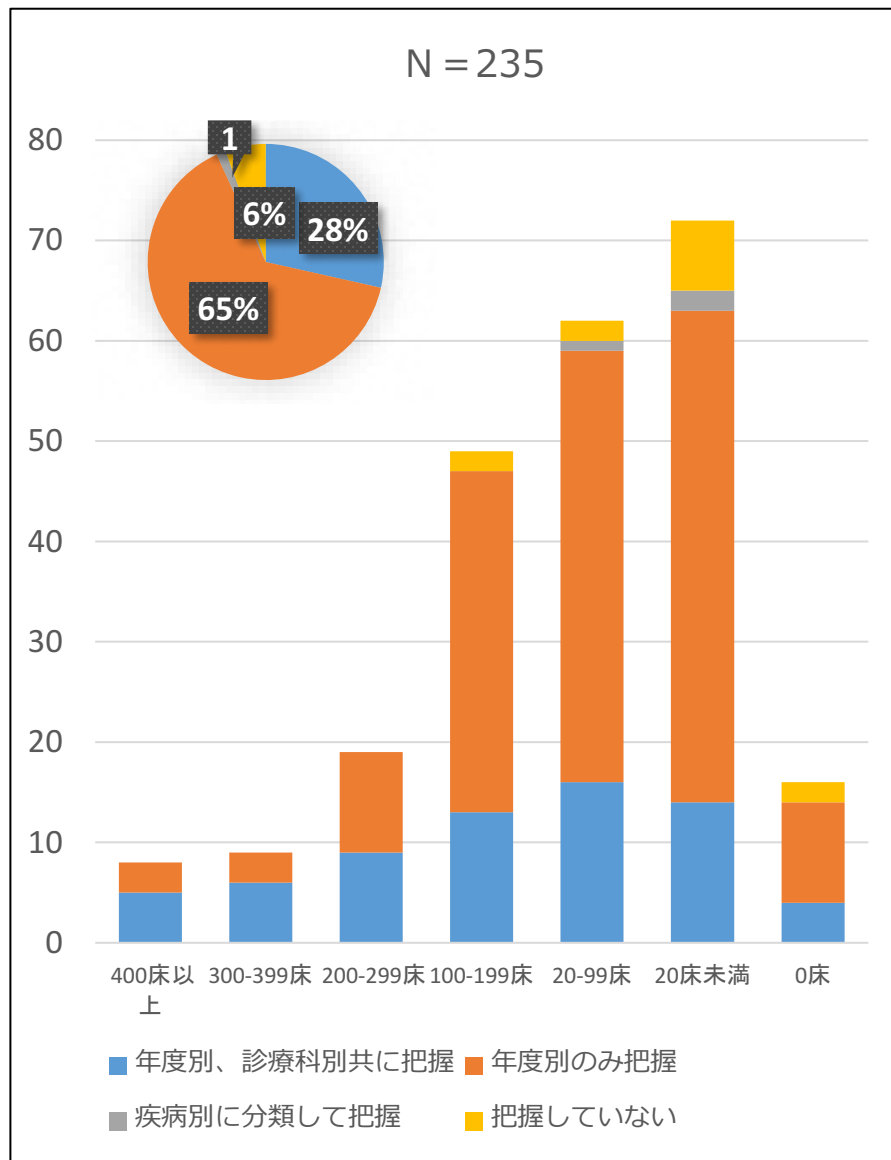


【施設数】



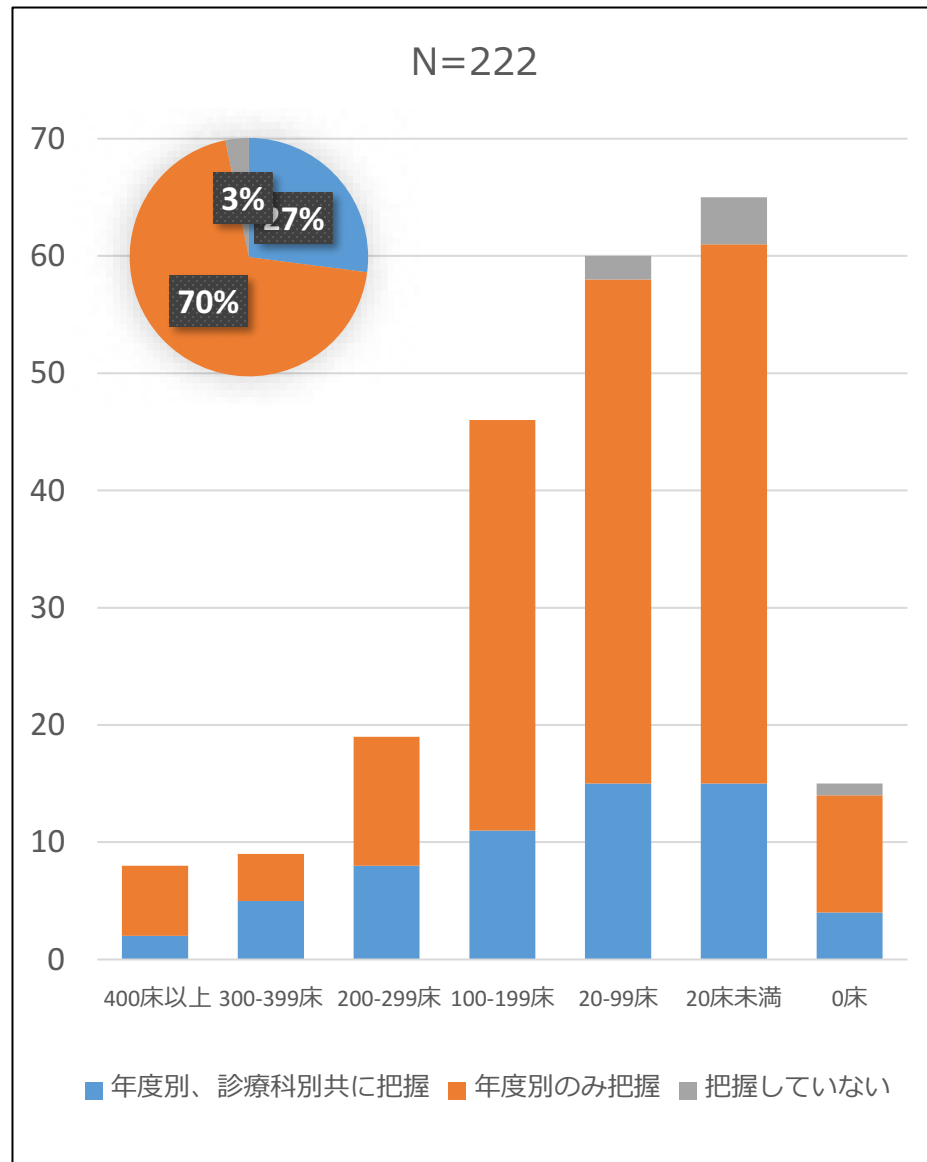
Q20:血液製剤の使用量を把握していますか

【施設数】



Q21:血液製剤の廃棄を把握していますか

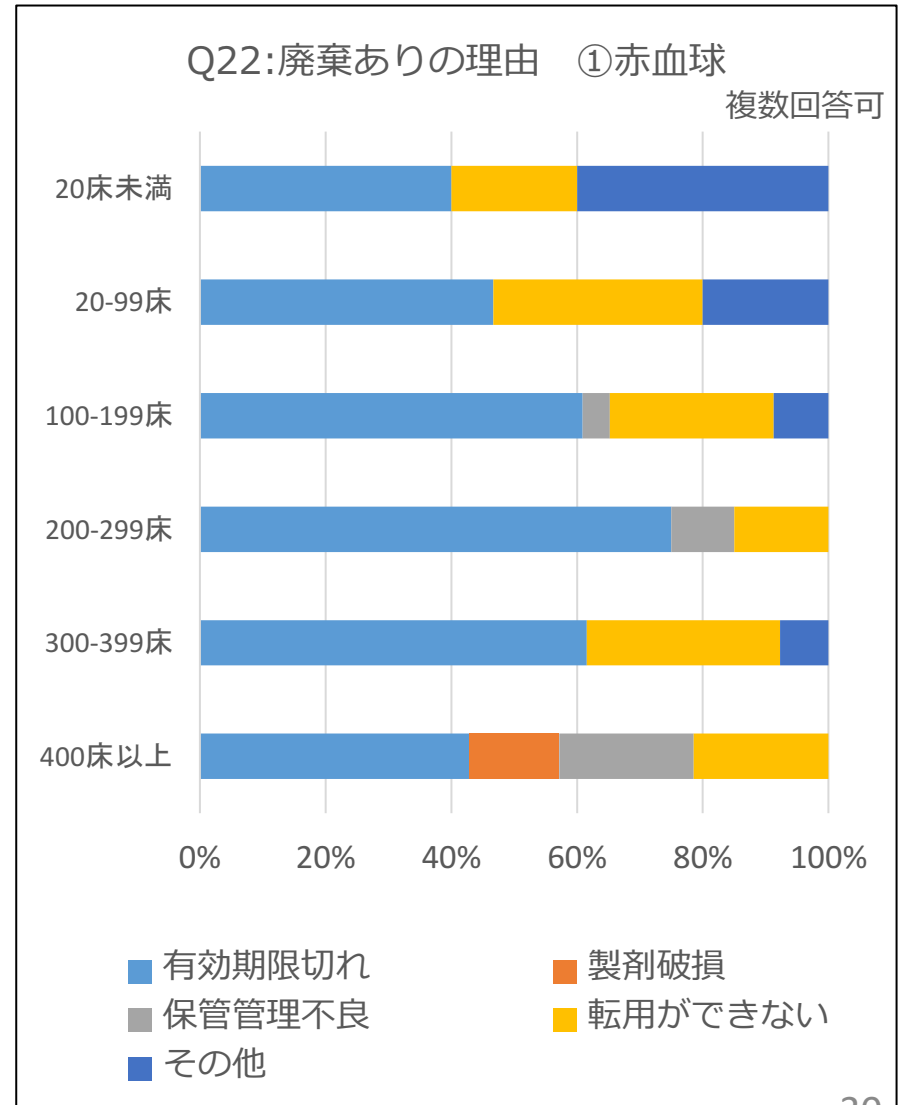
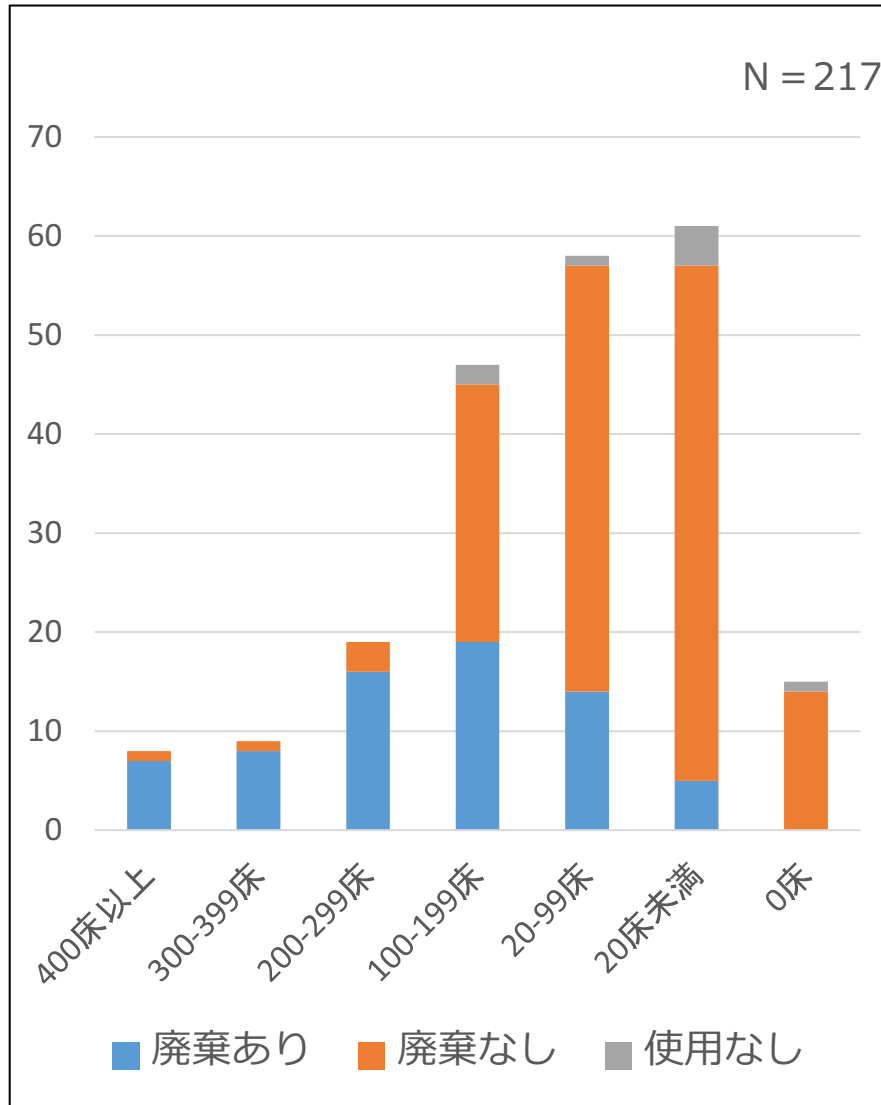
【施設数】



Q22:令和元年度血液製剤の廃棄について

①赤血球製剤

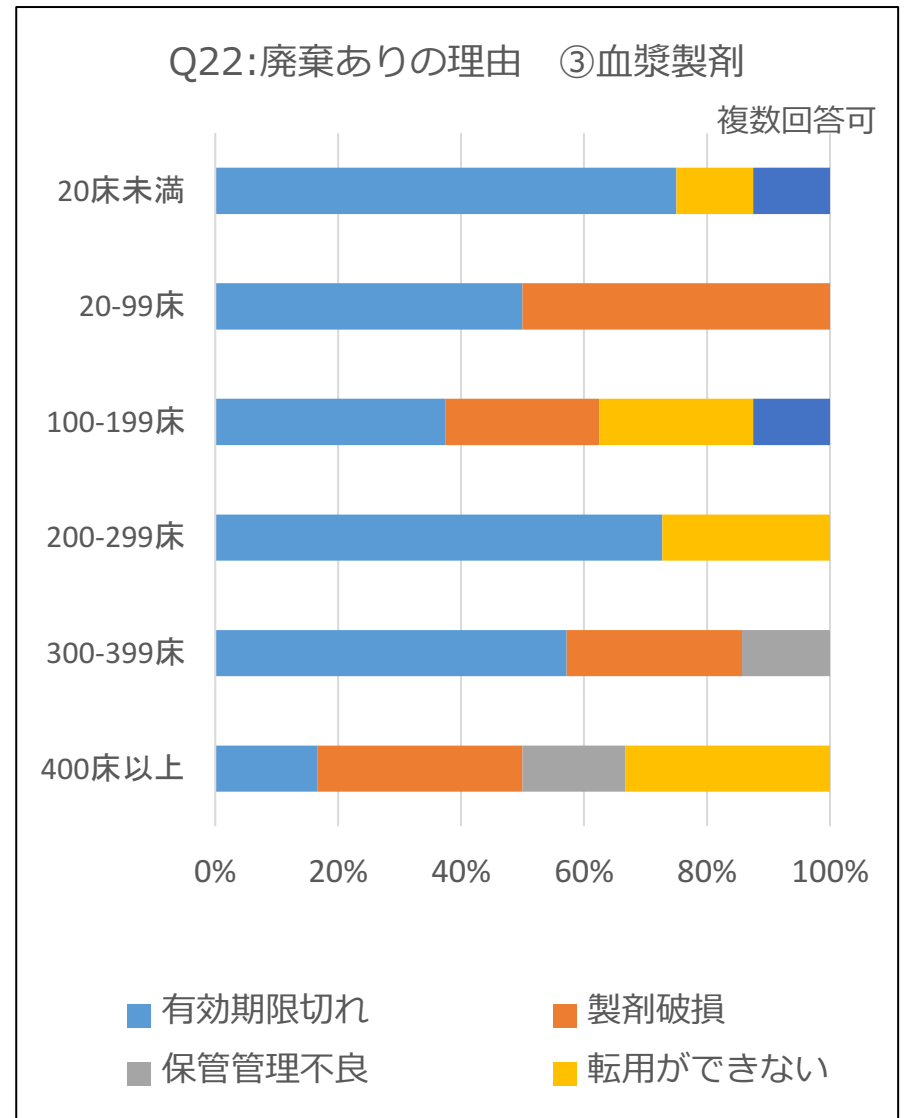
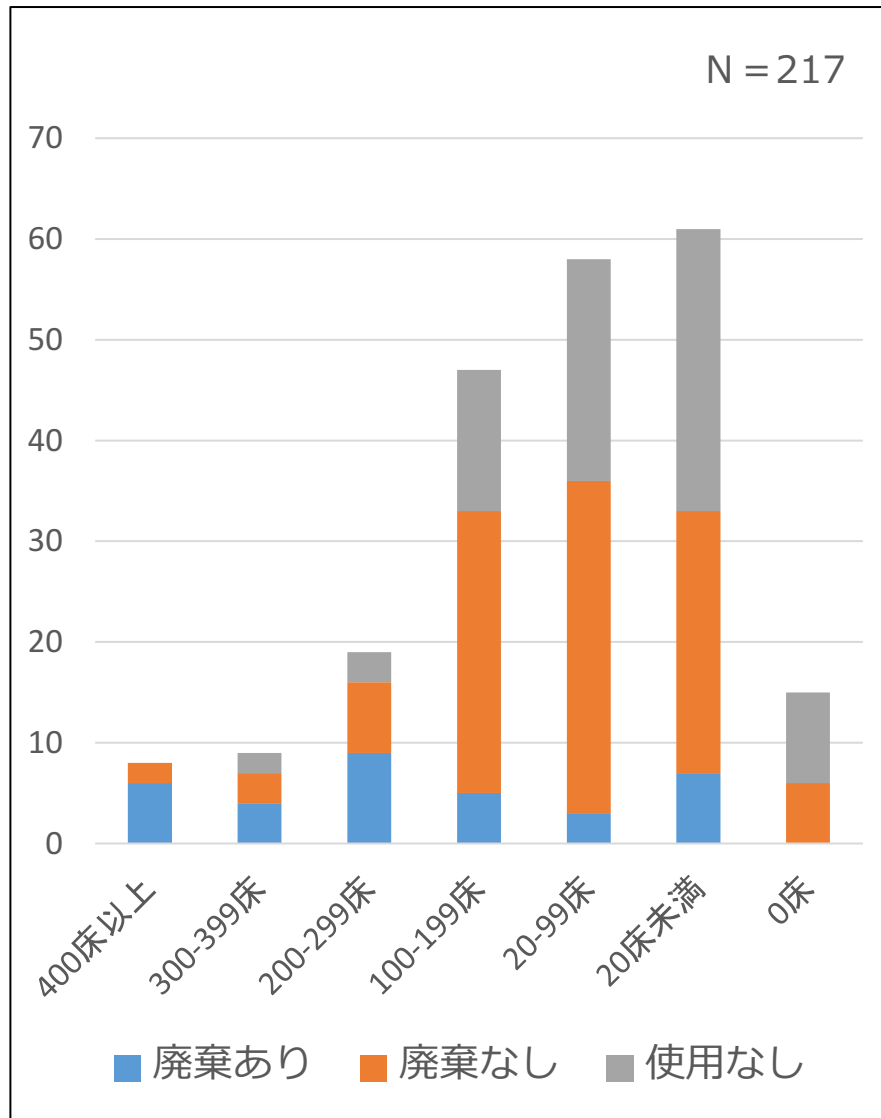
【施設数】



Q22:令和元年度血液製剤の廃棄について

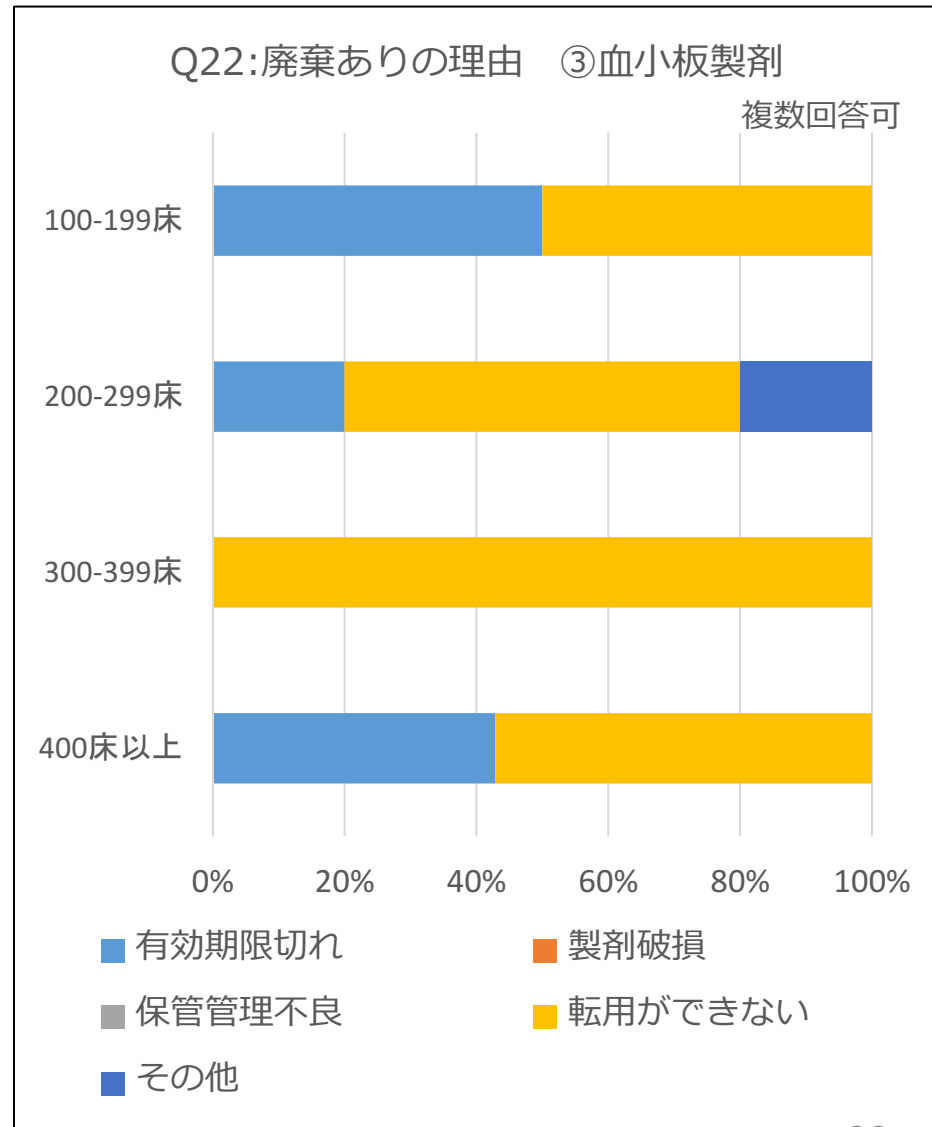
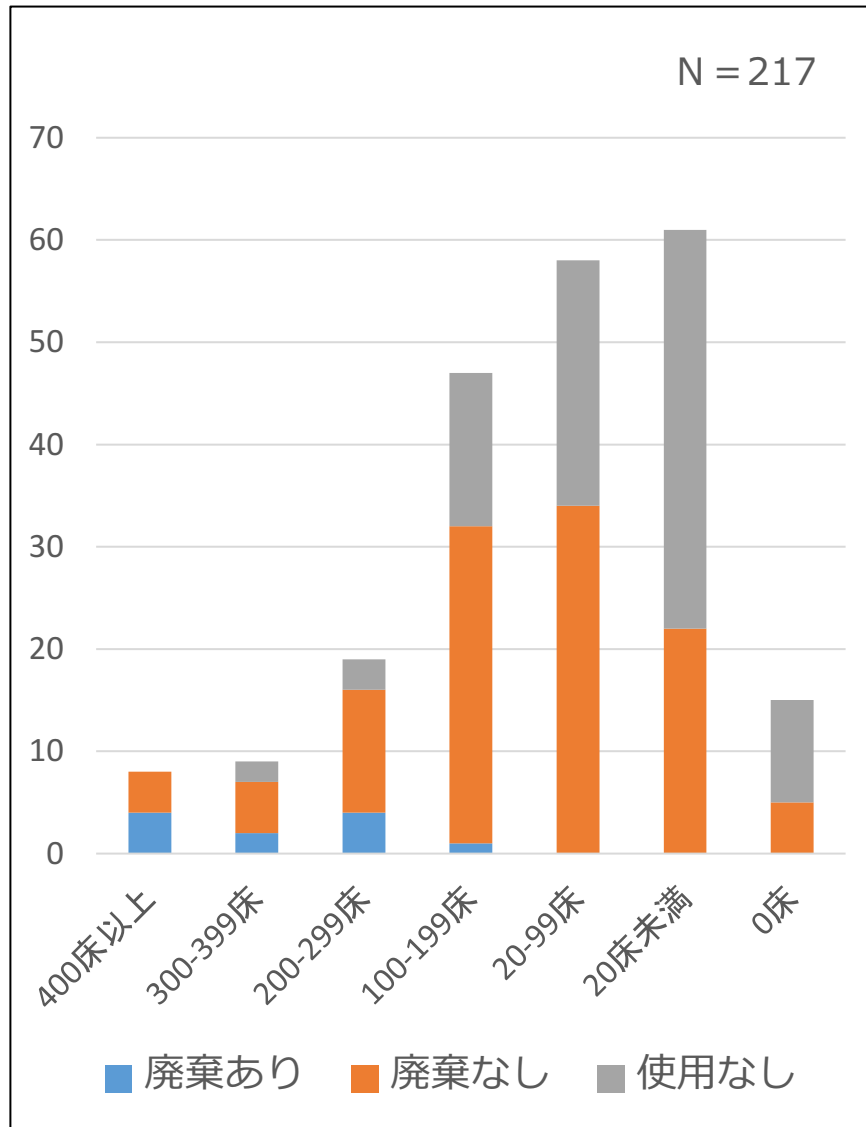
②血漿製剤

【施設数】



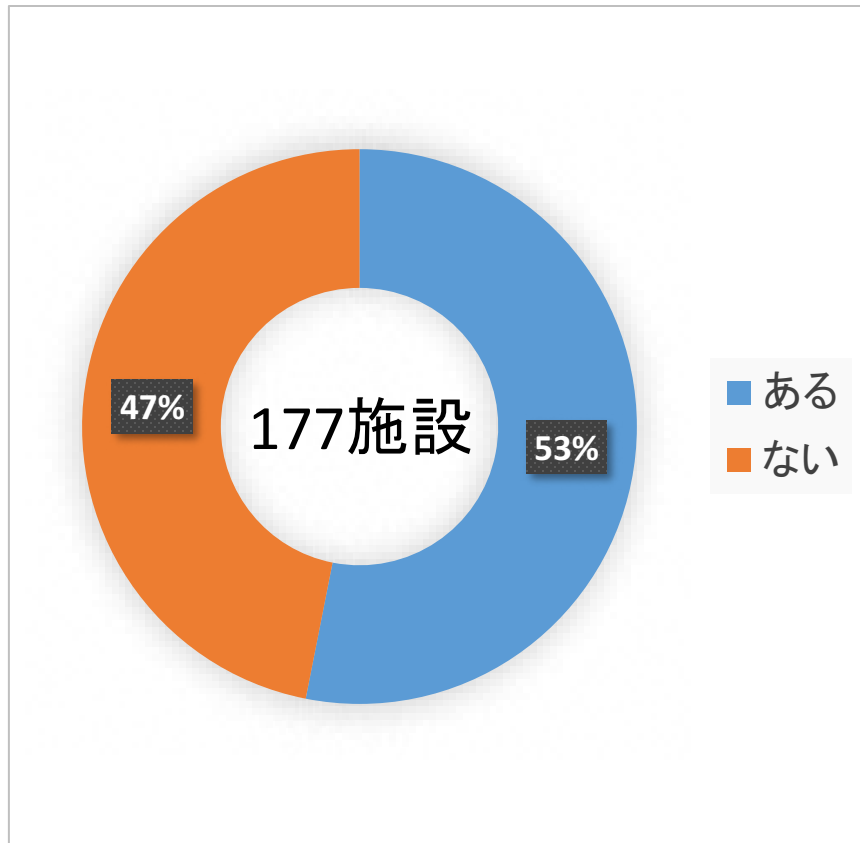
Q22: 令和元年度血液製剤の廃棄について

【施設数】

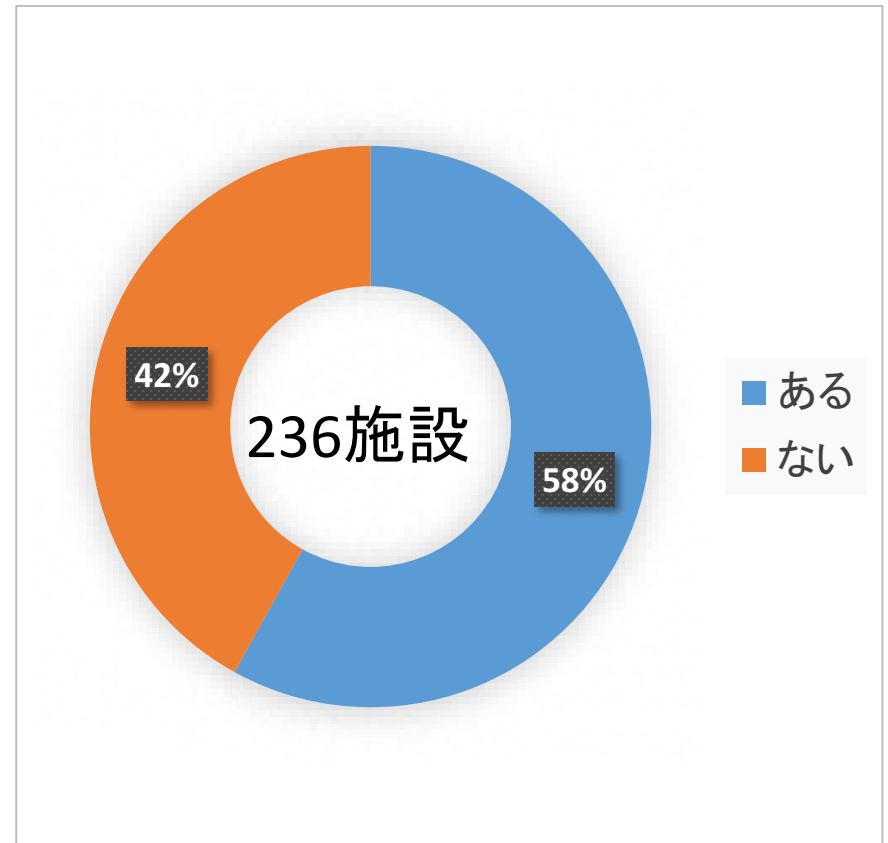


Q23:輸血副作用管理体制はありますか

2018年

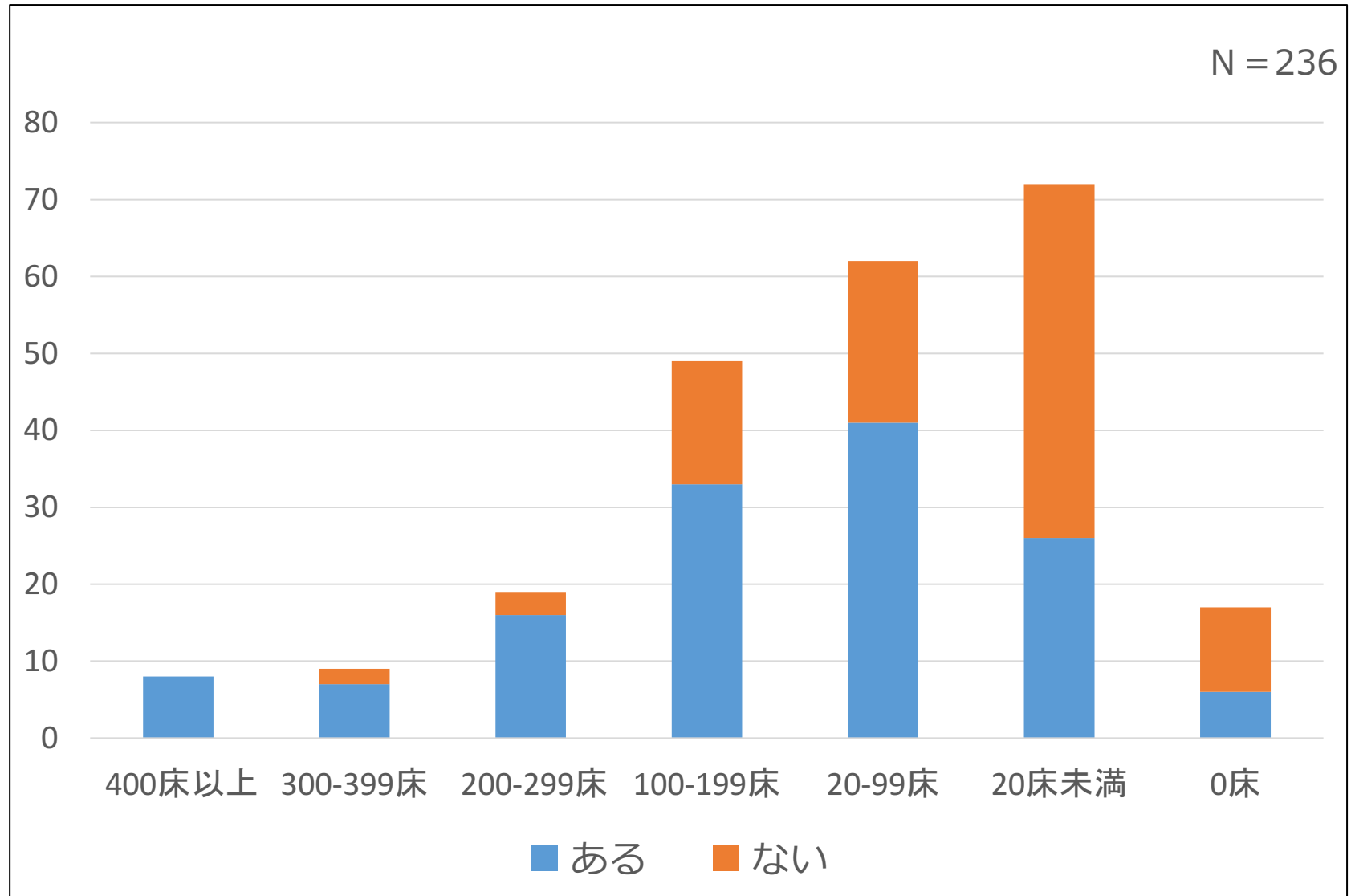


2020年

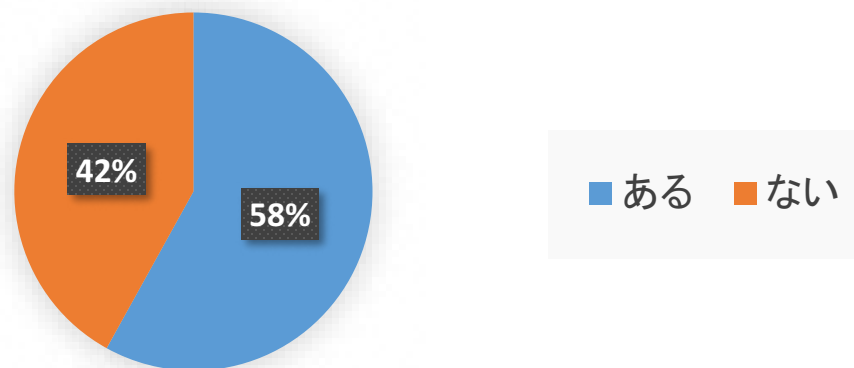


Q23:輸血副作用管理体制はありますか

【施設数】



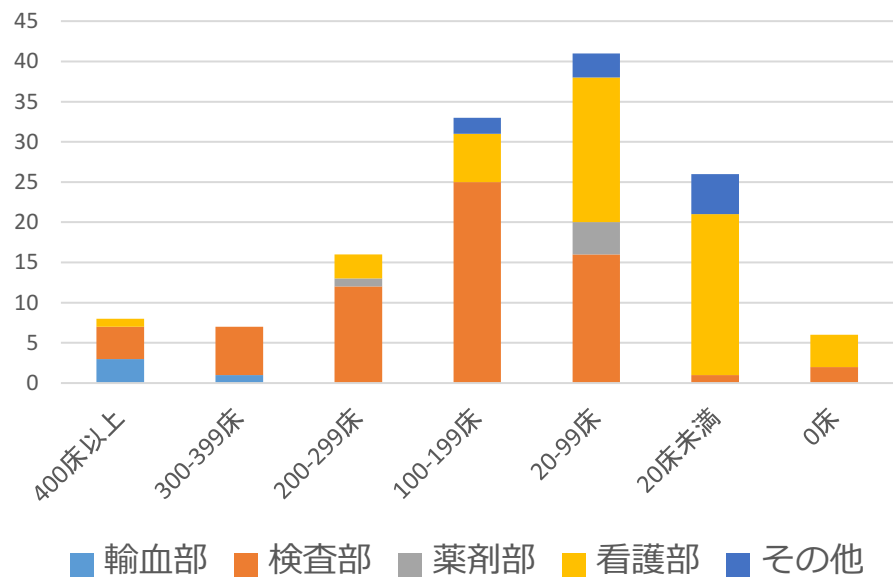
Q23:輸血副作用管理体制はありますか N = 236



Q23 : 輸血副作用の管理部門は

N = 137

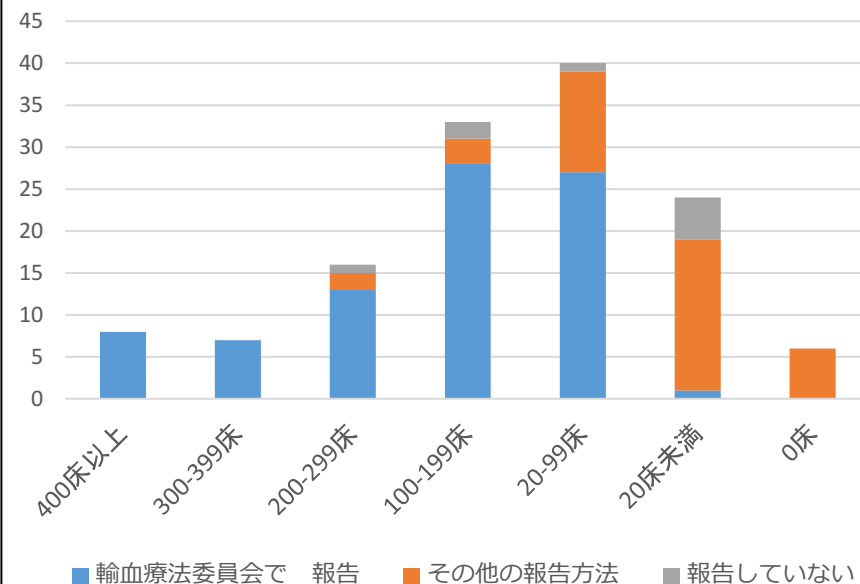
【施設数】



Q24 : 副作用を院内で報告しているか

N = 134

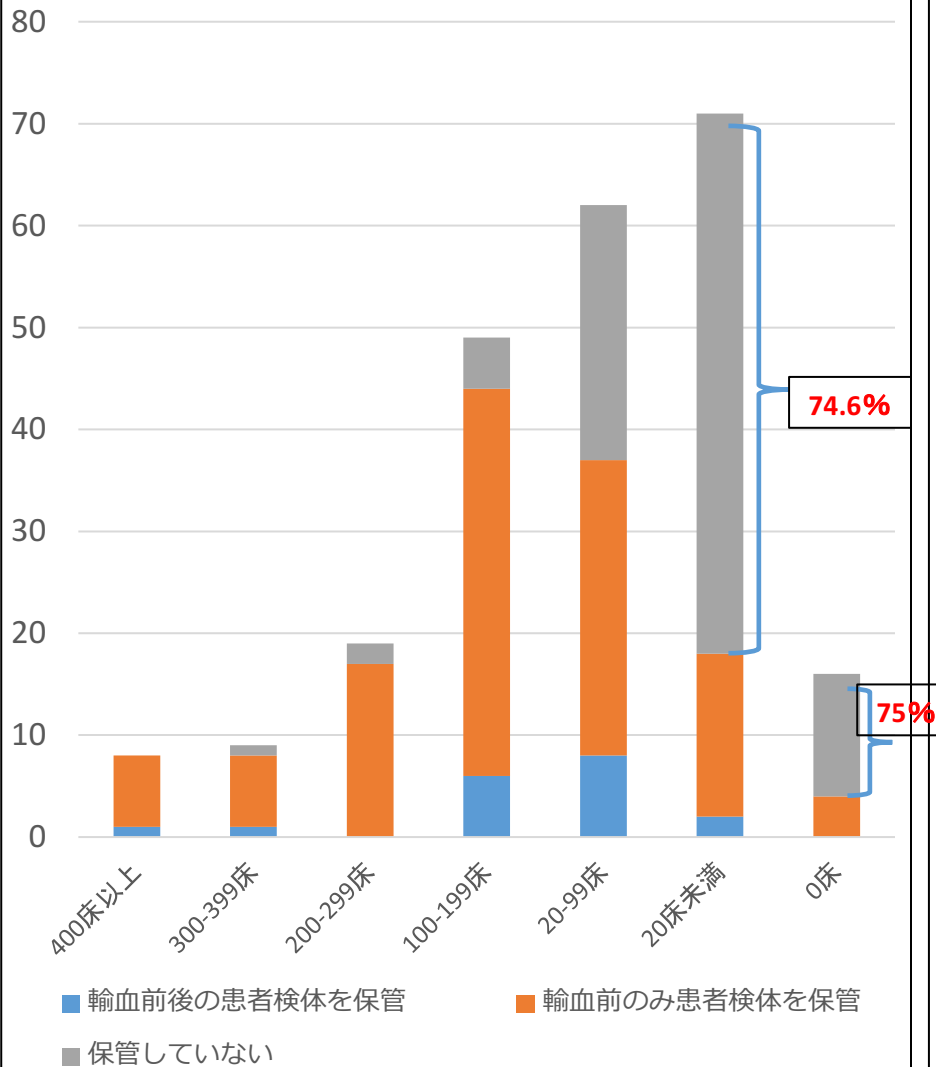
【施設数】



Q25:輸血患者の検体保管について

【施設数】

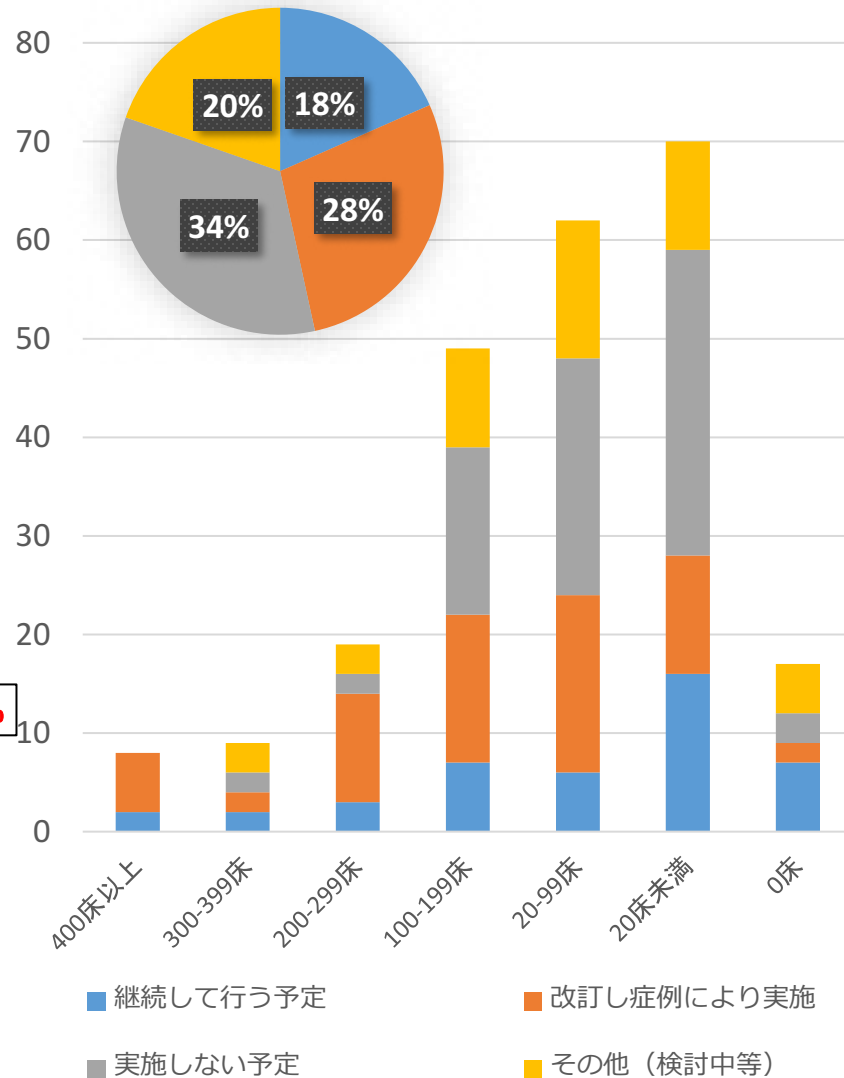
N = 234



Q25-2:輸血後感染症検査実施症例の選択

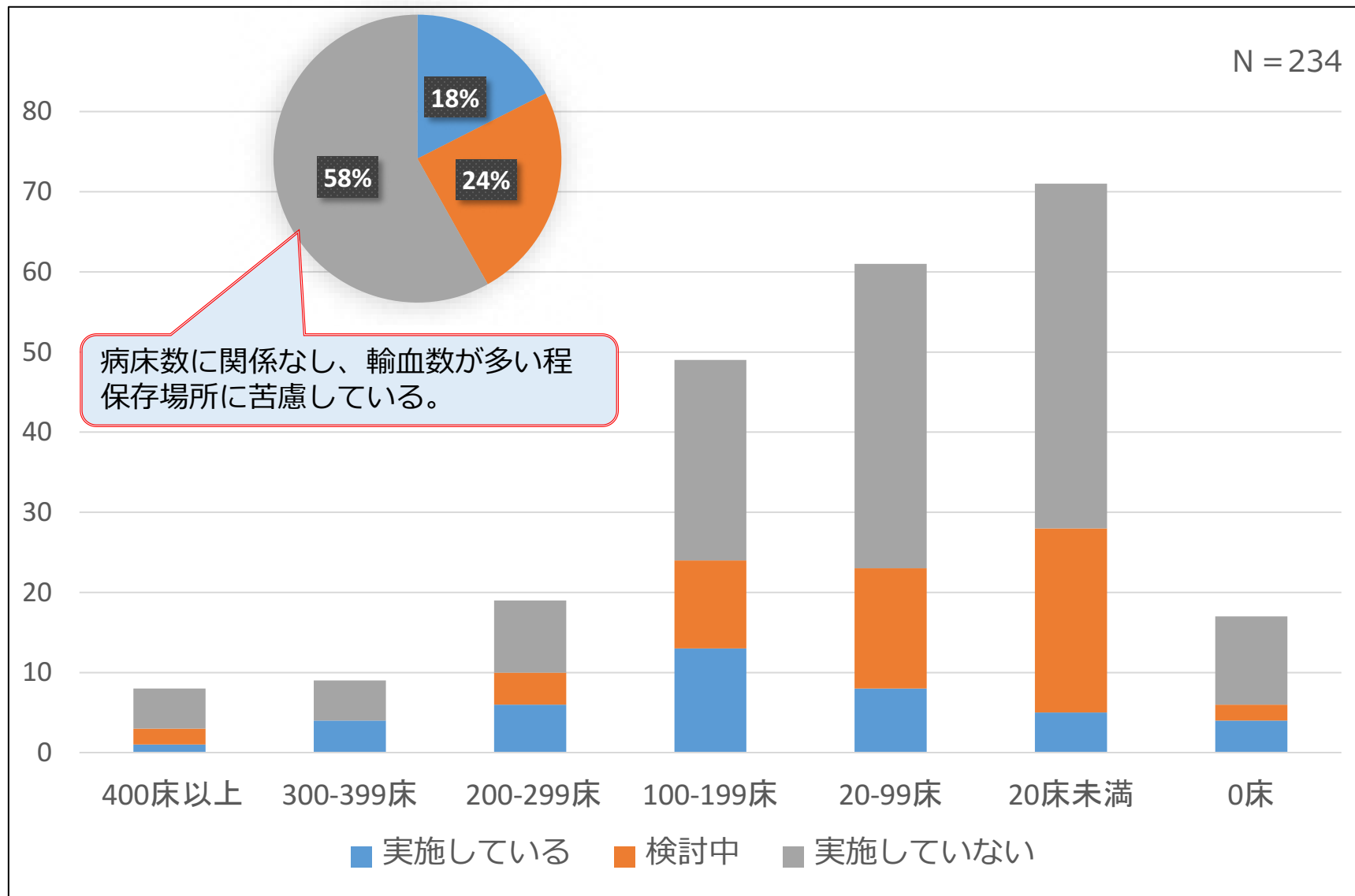
【施設数】

について N = 234



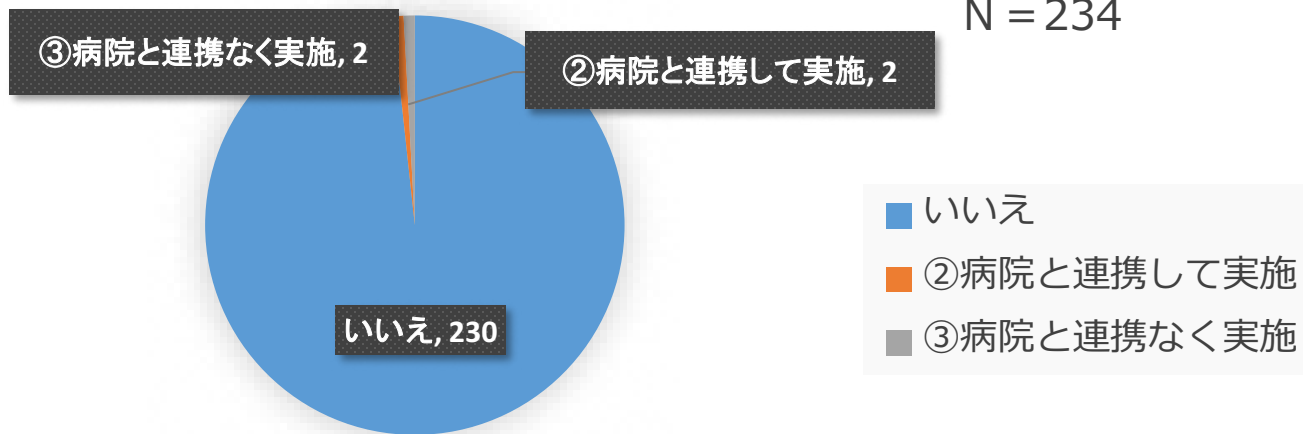
Q26：使用済みバッグの冷蔵保存について

【施設数】



Q27：今までに病院外で輸血を行いましたか

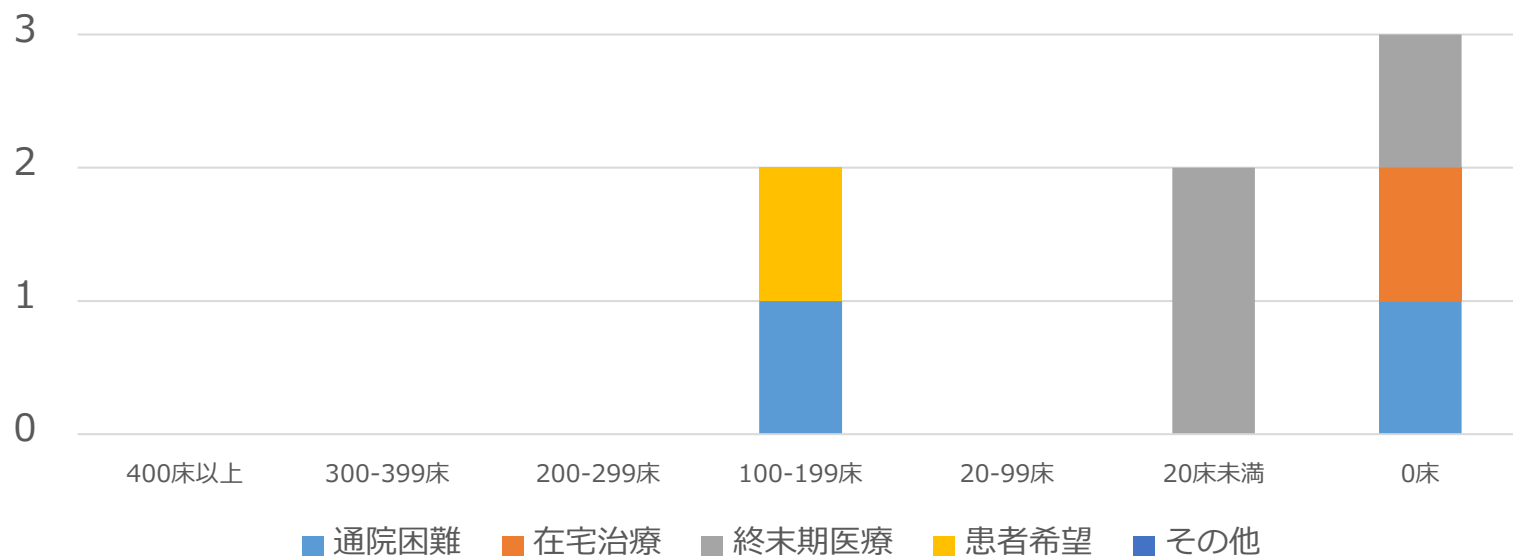
N = 234



【施設数】

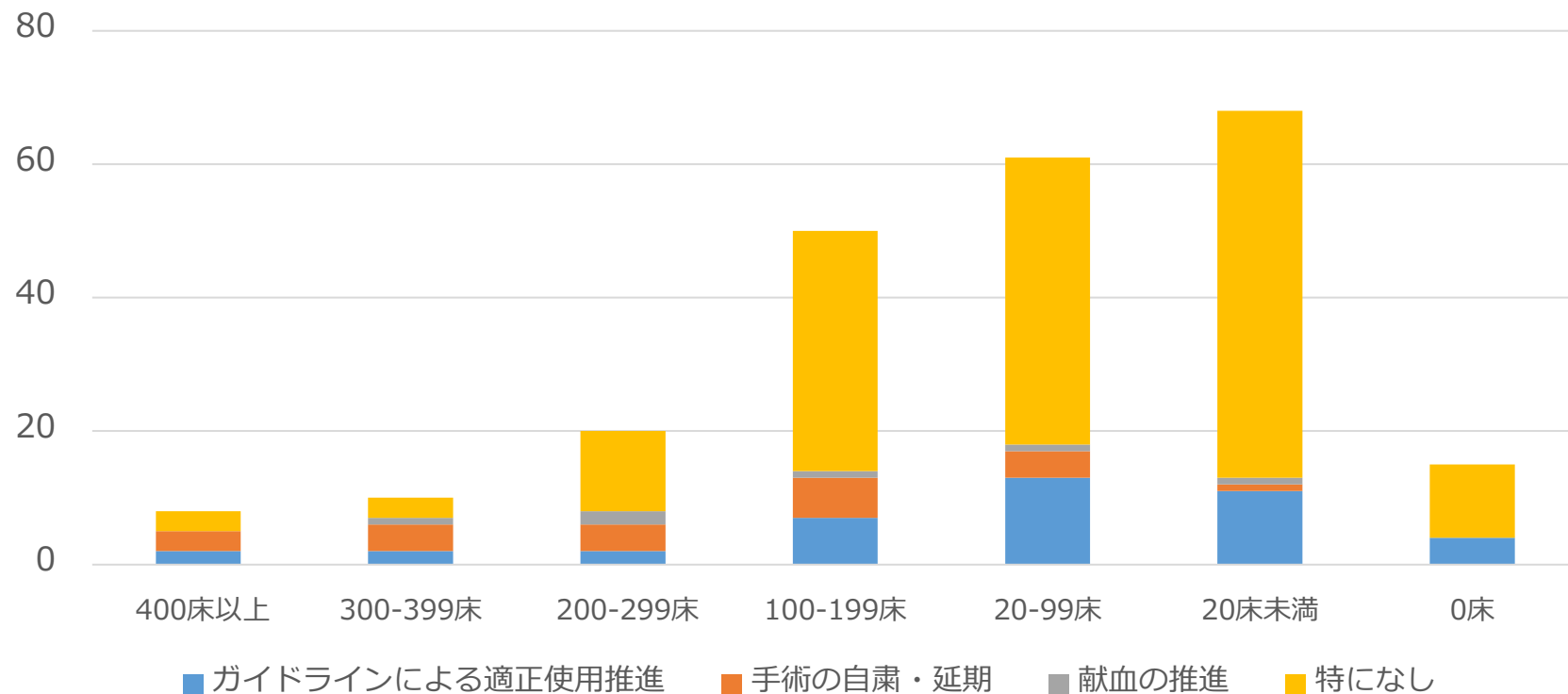
Q28:病院外で輸血を実施した特別な理由

複数回答可



Q29：新型コロナウイルス感染拡大への対応

複数回答可



【その他理由】

担当者が受け持ち他の接触をしない

入院予定患者はLAMP法で検査し、陰性確認後に受入

里帰り出産希望のおことわり

院内感染防止対策施行、面会禁止、外泊禁止

計画的輸血療法の推進