

第3 県財政に関する調

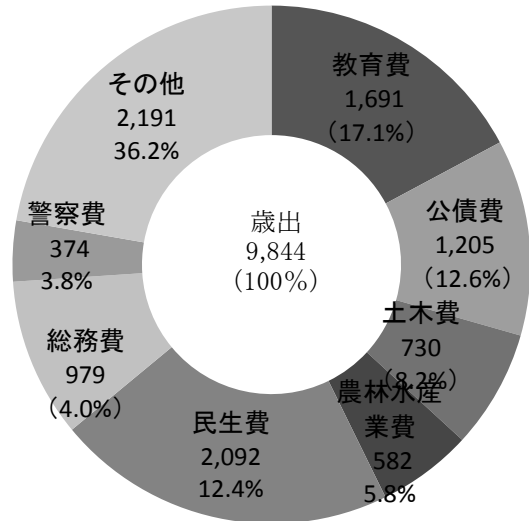
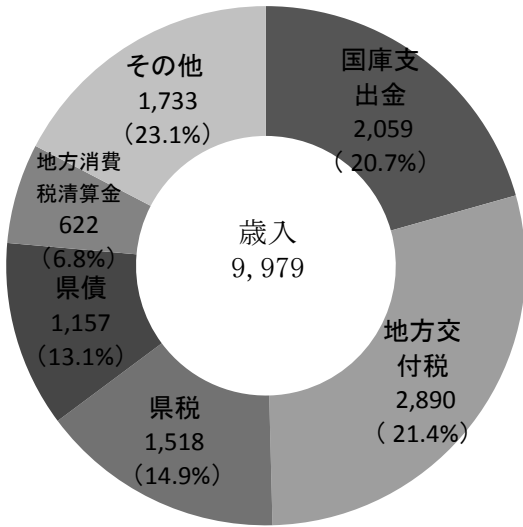
12 平成28年度財政内訳(一般会計決算額)

歳入

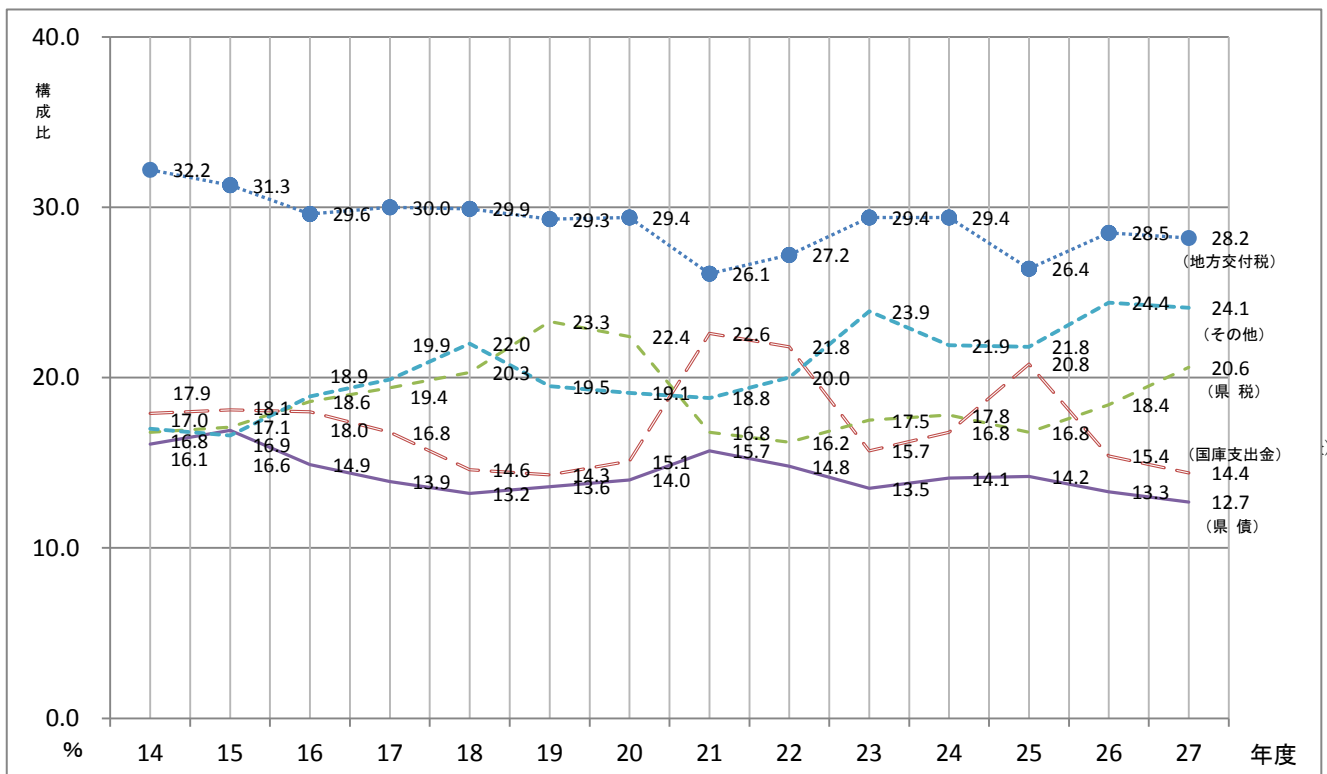
歳出

(単位:億円)

(単位:億円)



13 歳入構成比の変遷



14 平成28年度歳入歳出

(1) 歳入

(単位: 千円、%)

区 分 科 目	予 算 現 額	調 定 額	収 入 済 額	収 入 済 額 構 成 比
県 税	149,740,365	154,886,275	151,784,613	19.9
地 方 譲 与 税	26,608,468	26,654,602	26,654,602	3.5
地方特例交付金	584,788	584,788	584,788	0.3
地 方 交 付 税	288,038,125	289,011,744	289,011,744	61.7
交 通 安 全 対 策 特 別 交 付 金	388,600	388,455	388,455	0.1
分担金及び負担金	5,024,475	4,960,558	4,806,728	1.0
使用料及び手数料	10,067,420	10,172,682	10,141,981	2.1
国 庫 支 出 金	438,396,033	205,993,276	205,993,276	29.9
財 産 収 入	1,574,009	1,792,732	1,792,656	0.3
寄 附 金	8,157,594	8,451,637	8,451,637	1.2
繰 入 金	21,499,815	17,894,071	17,894,071	2.5
繰 越 金	17,902,795	17,902,795	17,902,795	2.4
諸 収 入	105,473,113	85,169,081	84,631,909	10.3
県 債	233,328,821	115,684,982	115,684,982	12.4
地方消費税清算金	62,126,440	62,137,219	62,137,219	6.2
歳 入 合 計	1,368,910,861	1,001,684,898	997,861,457	100.0

※各項目の計数は、表示単位未満を四捨五入したものであり、その内訳は合計と一致しない場合があります。

決算額調（一般会計）

(2) 歳出

(単位：千円、%)

区分 科目	予算現額	支出済額	支出済額 構成比	予算現額と支出 済額との差引額
議会費	1,462,386	1,373,032	0.1	89,354
総務費	107,517,892	99,877,721	10.3	7,640,171
民生費	186,814,914	180,643,502	18.6	6,171,412
衛生費	64,097,300	61,104,577	6.3	2,992,723
労働費	2,376,720	2,020,880	0.2	355,840
農林水産業費	107,528,861	57,206,597	5.9	50,322,264
商工費	90,444,019	74,716,505	7.7	15,727,514
土木費	142,155,583	69,752,485	7.2	72,403,098
警察費	38,524,289	37,721,753	3.9	802,536
教育費	173,058,366	168,789,258	17.4	4,269,108
災害復旧費	283,771,845	45,152,109	4.7	238,619,736
公債費	110,196,577	110,186,749	11.4	9,828
諸支出金	60,834,649	60,184,886	6.2	649,763
予備費	127,460,969	0	0.0	127,460,969
歳出合計	1,368,910,862	968,730,054	100.0	400,180,808

※各項目の計数は、表示単位未満を四捨五入したものであり、その内訳は合計と一致しない場合があります。

15 県歳入歳出

(1) 歳入

区 分	平成 24 年度			平成 25 年度		
	決算額	構成比	対前年 比伸率	決算額	構成比	対前年 比伸率
県 税	135,632,129	17.8	101.4	137,741,755	16.8	101.6
地 方 譲 与 税	24,331,073	3.2	100.4	28,699,525	3.5	118.0
地 方 特 例 交 付 金	445,458	0.1	25.8	472,714	0.1	106.1
地 方 交 付 税	223,963,166	29.4	99.8	216,648,576	26.4	96.7
交通安全対策特別交付 金	487,986	0.1	70.8	462,927	0.1	94.9
分 担 金 及 び 負 担 金	6,903,344	0.9	123.9	3,984,936	0.5	57.7
使 用 料 及 び 手 数 料	6,869,465	0.9	97.6	6,770,102	0.8	98.6
国 庫 支 出 金	127,891,067	16.8	106.6	170,292,862	20.8	133.2
財 産 収 入	4,246,000	0.6	120.5	1,686,281	0.2	39.7
寄 附 金	97,997	0.0	42.6	140,913	0.0	143.8
繰 入 金	30,284,999	4.0	67.4	43,311,515	5.3	143.0
繰 越 金	22,375,389	2.9	114.6	22,086,076	2.7	98.7
諸 収 入	37,676,162	4.9	93.3	36,901,750	4.5	97.9
県 債	107,355,573	14.1	104.2	116,562,460	14.2	108.6
地 方 消 費 税 清 算 金	34,288,481	4.5	99.9	33,997,122	4.1	99.2
総 額	762,848,289	100.0	99.9	819,759,513	100.0	107.5

決算額累年比較（一般会計）

（単位：千円、％）

平成 26 年度			平成 27 年度			平成 28 年度		
決算額	構成比	対前年 比伸率	決算額	構成比	対前年 比伸率	決算額	構成比	対前年 比伸率
142,817,705	18.4	103.7	158,957,721	20.6	111.3	151,784,613	19.9	95.5
34,146,856	4.4	119.0	31,170,762	4.0	91.3	26,654,602	3.5	85.5
507,849	0.1	107.4	542,793	0.1	106.9	584,788	0.3	107.7
220,716,438	28.5	101.9	217,588,095	28.2	98.6	289,011,744	61.7	132.8
402,104	0.1	86.9	418,867	0.1	104.2	388,455	0.1	92.7
3,461,619	0.4	86.9	3,959,964	0.5	114.4	4,806,728	1.0	121.4
8,095,843	1.0	119.6	9,132,591	1.2	112.8	10,141,981	2.1	111.1
119,196,374	15.4	70.0	111,594,770	14.4	93.6	205,993,276	29.9	184.6
3,514,638	0.5	208.4	2,749,055	0.4	78.2	1,792,656	0.3	65.2
169,942	0.0	120.6	137,058	0.0	80.6	8,451,637	1.2	6166.5
28,439,479	3.7	65.7	16,260,500	2.1	57.2	17,894,071	2.5	110.0
35,564,111	4.6	161.0	21,672,260	2.8	60.9	17,902,795	2.4	82.6
33,995,139	4.4	92.1	30,995,109	4.0	91.2	84,631,909	10.3	273.0
103,352,486	13.3	88.7	98,392,163	12.7	95.2	115,684,982	12.4	117.6
41,202,954	5.3	121.2	68,966,639	8.9	167.4	62,137,219	6.2	90.1
775,583,539	100.0	94.6	772,538,347	100.0	99.6	997,861,457	100.0	129.2

(2) 歳出

区 分	平成 24 年度			平成 25 年度		
	決算額	構成比	対前年 比伸率	決算額	構成比	対前年 比伸率
議 会 費	1,332,702	0.2	96.2	1,258,779	0.2	94.5
総 務 費	35,148,468	4.7	84.9	57,163,913	7.3	162.6
民 生 費	98,573,814	13.3	105.3	88,461,566	11.3	89.7
衛 生 費	51,442,364	6.9	95.9	55,703,740	7.1	108.3
労 働 費	7,838,192	1.1	85.9	6,049,271	0.8	77.2
農 林 水 産 業 費	56,834,479	7.7	91.6	82,349,323	10.5	144.9
商 工 費	31,530,698	4.3	90.9	28,287,032	3.6	89.7
土 木 費	74,651,328	10.1	101.8	102,173,047	13.0	136.9
警 察 費	38,063,183	5.1	99.8	37,350,942	4.8	98.1
教 育 費	164,931,015	22.3	99.5	159,124,239	20.3	96.5
災 害 復 旧 費	7,874,136	1.1	496.9	10,224,618	1.3	129.9
公 債 費	112,562,114	15.2	99.5	113,152,593	14.4	100.5
諸 支 出 金	59,979,722	8.1	113.1	42,896,338	5.5	71.5
予 備 費	-	-	-	-	-	-
そ の 他	-	-	-	-	-	-
前 年 度 繰 越 分	-	-	-	-	-	-
総 額	740,762,214	100.0	92.2	784,195,402	100.0	105.9

(単位：千円、%)

平成 26 年度			平成 27 年度			平成 28 年度		
決算額	構成比	対前年 比伸率	決算額	構成比	対前年 比伸率	決算額	構成比	対前年 比伸率
1,364,868	0.2	108.4	1,324,031	0.2	97.0	1,373,032	0.1	103.7
39,356,602	5.2	68.8	40,194,447	5.3	102.1	99,877,721	10.3	248.5
91,932,454	12.2	103.9	93,497,614	12.4	101.7	180,643,502	18.6	193.2
54,708,958	7.3	98.2	60,689,636	8.0	110.9	61,104,577	6.3	100.7
4,016,952	0.5	66.4	2,730,499	0.4	68.0	2,020,880	0.2	74.0
73,756,494	9.8	89.6	56,220,245	7.4	76.2	57,206,597	5.9	101.8
26,522,010	3.5	93.8	24,282,819	3.2	91.6	74,716,505	7.7	307.7
89,774,356	11.9	87.9	77,711,087	10.3	86.6	69,752,485	7.2	89.8
37,462,428	5.0	100.3	37,642,039	5.0	100.5	37,721,753	3.9	100.2
168,527,716	22.4	105.9	167,881,041	22.2	99.6	168,789,258	17.4	100.5
4,632,889	0.6	45.3	3,825,416	0.5	82.6	45,152,109	4.7	1180.3
113,097,119	15.0	100.0	112,982,031	15.0	99.9	110,186,749	11.4	97.5
48,758,432	6.5	113.7	75,654,648	10.0	155.2	60,184,886	6.2	79.6
-	-	-	-	-	-	-	-	-
-	-	-	-	-	-	-	-	-
-	-	-	-	-	-	-	-	-
753,911,278	100.0	96.1	754,635,553	100.0	100.1	968,730,054	100.0	128.4

