

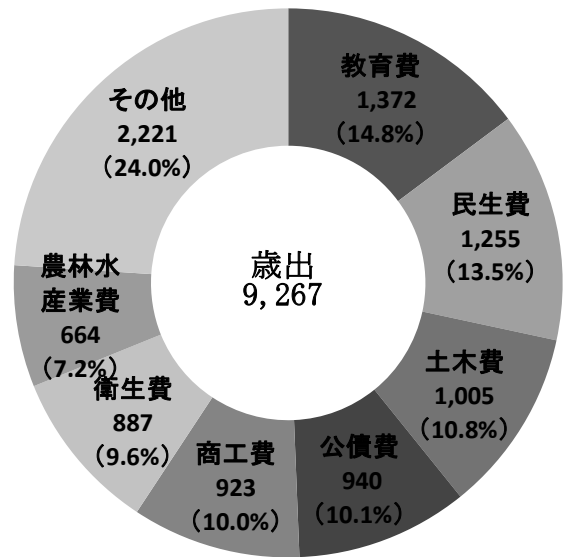
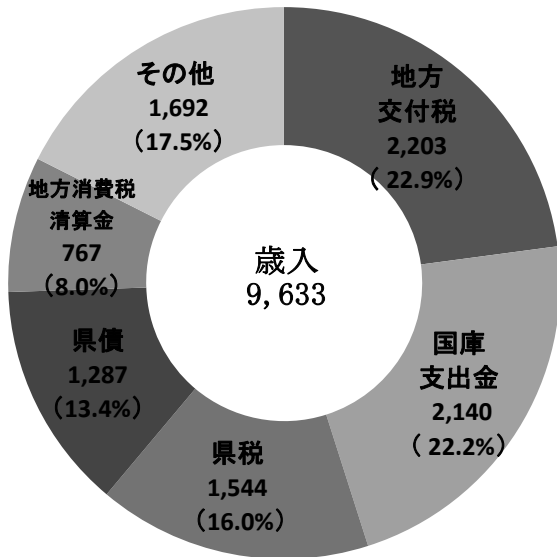
第3 県財政に関する調

8 令和2年度財政内訳(一般会計決算額)

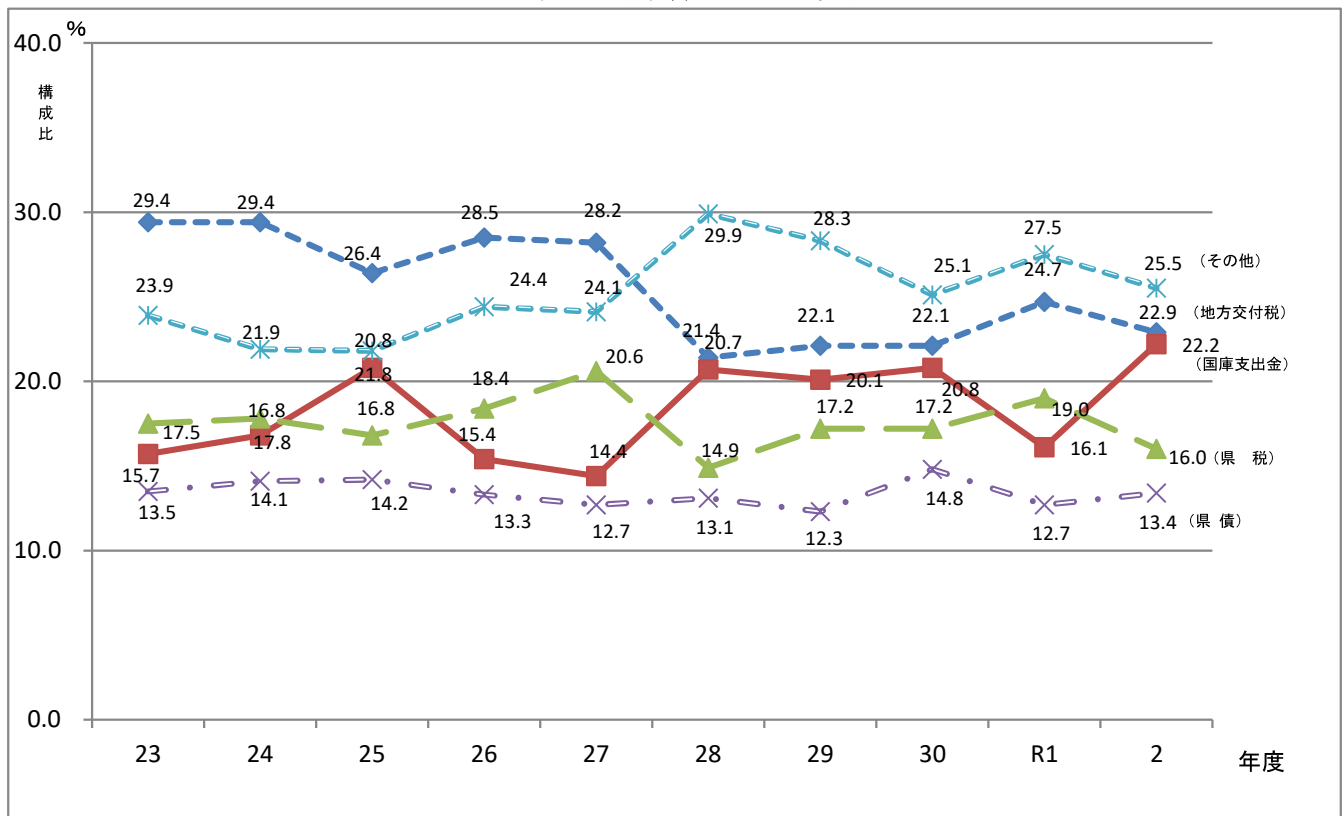
歳入

歳出

(単位:億円)



9 歳入構成比の変遷



10 令和2年度歳入歳出

(1) 歳入

(単位：千円、%)

区 分 科 目	予 算 現 額	調 定 額	収 入 済 額	収 入 済 額 構 成 比
県 税	150,418,019	156,716,634	154,442,441	16.0
地方消費税清算金	76,695,711	76,695,984	76,695,984	8.0
地 方 譲 与 税	27,295,968	28,167,264	28,167,264	2.9
地方特例交付金	957,330	957,330	957,330	0.1
地 方 交 付 税	219,132,849	220,277,218	220,277,218	22.9
交 通 安 全 対 策 特 別 交 付 金	304,004	332,383	332,383	0.0
分担金及び負担金	5,238,909	5,115,441	4,979,355	0.5
使用料及び手数料	9,318,815	9,296,136	9,281,643	1.0
国 庫 支 出 金	360,897,489	214,032,655	214,030,449	22.2
財 産 収 入	1,410,871	1,657,958	1,657,958	0.2
寄 附 金	1,107,637	888,381	888,381	0.1
繰 入 金	20,914,217	17,926,829	17,926,829	1.9
繰 越 金	22,084,106	22,084,106	22,084,106	2.3
諸 収 入	116,260,230	83,505,457	82,860,732	8.6
県 債	214,093,079	128,738,670	128,738,670	13.4
歳 入 合 計	1,226,129,234	966,392,446	963,320,743	100.0

※各項目の計数は、表示単位未満を四捨五入したものであり、その内訳は合計と一致しない場合があります。

決算額調（一般会計）

(2) 歳出

(単位：千円、%)

区分 科目	予算現額	支出済額	支出済額 構成比	予算現額と支出 済額との差引額
議会費	1,323,190	1,298,269	0.1	24,921
総務費	52,355,814	44,396,382	4.8	7,959,432
民生費	140,384,775	125,510,539	13.5	14,874,236
衛生費	98,021,581	88,701,579	9.6	9,320,002
労働費	3,447,199	2,481,876	0.3	965,323
農林水産業費	120,137,298	66,351,363	7.2	53,785,935
商工費	132,398,895	92,276,399	10.0	40,122,496
土木費	180,255,157	100,546,501	10.8	79,708,656
警察費	40,224,208	39,447,895	4.3	776,313
教育費	149,452,601	137,206,180	14.8	12,246,421
災害復旧費	119,429,808	40,415,140	4.4	79,014,668
公債費	93,969,434	93,967,883	10.1	1,551
諸支出金	94,567,593	94,143,821	10.2	423,772
予備費	161,682		0.0	161,682
歳出合計	1,226,129,234	926,743,827	100.0	299,385,407

※各項目の計数は、表示単位未満を四捨五入したものであり、その内訳は合計と一致しない場合があります。

11 県歳入歳出

(1) 歳入

区 分	平成 28 年度			平成 29 年度		
	決算額	構成比	対前年 比伸率	決算額	構成比	対前年 比伸率
県 税	151,784,613	19.9	95.5	169,378,411	17.2	111.6
地方消費税清算金	62,137,219	6.2	90.1	65,169,976	6.6	104.9
地方譲与税	26,654,602	3.5	85.5	27,504,776	2.8	103.2
地方特例交付金	584,788	0.3	107.7	466,784	0.0	79.8
地方交付税	289,011,744	61.7	132.8	217,342,375	22.1	75.2
交通安全対策特別交付金	388,455	0.1	92.7	362,341	0.0	93.3
分担金及び負担金	4,806,728	1.0	121.4	4,547,303	0.5	94.6
使用料及び手数料	10,141,981	2.1	111.1	9,911,004	1.0	97.7
国庫支出金	205,993,276	29.9	184.6	197,806,415	20.1	96.0
財産収入	1,792,656	0.3	65.2	1,617,905	0.2	90.3
寄附金	8,451,637	1.2	6166.5	1,855,475	0.2	22.0
繰入金	17,894,071	2.5	110.0	43,697,353	4.4	244.2
繰越金	17,902,795	2.4	82.6	29,131,404	3.0	162.7
諸収入	84,631,909	10.3	273.0	94,402,611	9.6	111.5
県 債	115,684,982	12.4	117.6	121,224,471	12.3	104.8
総 額	997,861,457	100.0	129.2	984,418,605	100.0	98.7

決算額累年比較（一般会計）

（単位：千円、％）

平成30年度			令和元年度			令和2年度		
決算額	構成比	対前年 比伸率	決算額	構成比	対前年 比伸率	決算額	構成比	対前年 比伸率
160,868,515	17.2	95.0	158,020,083	19.0	98.2	154,442,441	16.0	97.7
67,428,723	7.2	103.5	62,855,819	7.5	93.2	76,695,984	8.0	122.0
30,720,832	3.3	111.7	30,039,118	3.6	97.8	28,167,264	2.9	93.8
553,381	0.1	118.6	2,255,591	0.3	407.6	957,330	0.1	42.4
206,566,702	22.1	95.0	205,720,797	24.7	99.6	220,277,218	22.9	107.1
332,995	0.1	91.9	314,704	0.1	94.5	332,383	0.0	105.6
4,832,903	0.5	106.3	5,032,238	0.6	104.1	4,979,355	0.5	98.9
9,750,122	1.0	98.4	9,763,783	1.2	100.1	9,281,643	1.0	95.1
194,005,067	20.8	98.1	134,221,569	16.1	69.2	214,030,449	22.2	159.5
2,881,213	0.3	178.1	4,892,731	0.6	169.8	1,657,958	0.2	33.9
1,021,176	0.1	55.0	619,337	0.1	60.6	888,381	0.1	143.4
21,819,007	2.3	49.9	32,083,963	3.9	147.0	17,926,829	1.9	55.9
29,098,772	3.1	99.9	23,908,524	2.9	82.2	22,084,106	2.3	92.4
66,925,963	7.1	70.9	57,443,559	6.9	85.8	82,860,732	8.6	144.2
138,034,310	14.8	113.9	106,225,696	12.7	77.0	128,738,670	13.4	121.2
934,839,680	100.0	95.0	833,397,511	100.0	89.1	963,320,743	100.0	115.6

(2) 歳出

区 分	平成 28 年度			平成 29 年度		
	決 算 額	構 成 比	対前年 比伸率	決 算 額	構 成 比	対前年 比伸率
議 会 費	1,373,032	0.1	103.7	1,585,427	0.2	115.5
総 務 費	99,877,721	10.3	248.5	58,845,314	6.2	58.9
民 生 費	180,643,502	18.6	193.2	136,474,159	14.3	75.5
衛 生 費	61,104,577	6.3	100.7	59,672,828	6.2	97.7
労 働 費	2,020,880	0.2	74.0	2,211,958	0.2	109.5
農 林 水 産 業 費	57,206,597	5.9	101.8	65,186,039	6.8	113.9
商 工 費	74,716,505	7.7	307.7	75,951,273	8.0	101.7
土 木 費	69,752,485	7.2	89.8	87,653,212	9.2	125.7
警 察 費	37,721,753	3.9	100.2	39,316,002	4.1	104.2
教 育 費	168,789,258	17.4	100.5	132,979,083	13.9	78.8
災 害 復 旧 費	45,152,109	4.7	1180.3	102,912,171	10.8	227.9
公 債 費	110,186,749	11.4	97.5	104,335,583	10.9	94.7
諸 支 出 金	60,184,886	6.2	79.6	88,196,786	9.2	146.5
予 備 費	-	-	-	-	-	-
そ の 他	-	-	-	-	-	-
前 年 度 繰 越 分	-	-	-	-	-	-
総 額	968,730,054	100.0	128.4	955,319,832	100.0	98.6

(単位：千円、%)

平成30年度			令和元年度			令和2年度		
決算額	構成比	対前年 比伸率	決算額	構成比	対前年 比伸率	決算額	構成比	対前年 比伸率
1,568,432	0.2	98.9	1,318,835	0.2	84.1	1,298,269	0.1	98.4
45,699,639	5.0	77.7	45,050,673	5.6	98.6	44,396,382	4.8	98.5
96,327,420	10.6	70.6	94,810,482	11.7	98.4	125,510,539	13.5	132.4
53,675,411	5.9	89.9	54,981,219	6.8	102.4	88,701,579	9.6	161.3
1,807,147	0.2	81.7	1,772,867	0.2	98.1	2,481,876	0.3	140.0
69,082,452	7.6	106.0	67,608,138	8.3	97.9	66,351,363	7.2	98.1
54,713,324	6.0	72.0	55,521,445	6.8	101.5	92,276,399	10.0	166.2
108,912,781	12.0	124.3	97,626,503	12.0	89.6	100,546,501	10.8	103.0
38,699,522	4.2	98.4	40,702,460	5.0	105.2	39,447,895	4.3	96.9
136,863,929	15.0	102.9	136,311,408	16.8	99.6	137,206,180	14.8	100.7
112,217,244	12.3	109.0	37,892,059	4.7	33.8	40,415,140	4.4	106.7
104,275,923	11.4	99.9	96,162,739	11.9	92.2	93,967,883	10.1	97.7
87,087,934	9.6	98.7	81,554,577	10.1	93.6	94,143,821	10.2	115.4
-	-	-	-	-	-	-	-	-
-	-	-	-	-	-	-	-	-
-	-	-	-	-	-	-	-	-
910,931,157	100.0	95.4	811,313,405	100.0	89.1	926,743,827	100.0	114.2

