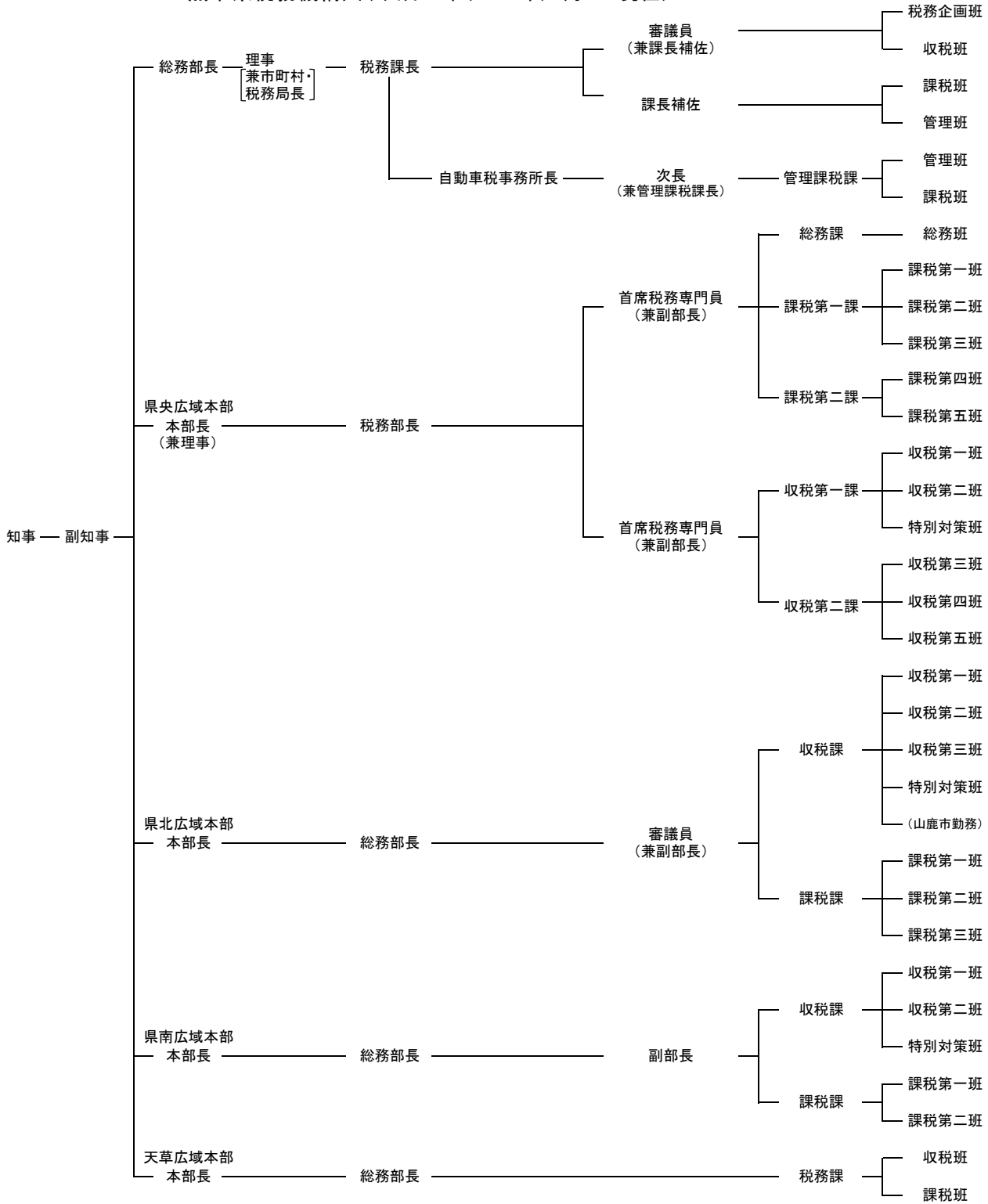
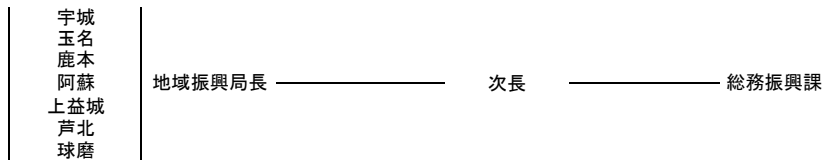


第2 税務機構等に関する調

6 熊本県税務機構図(平成31年(2019年)4月1日現在)



※税務窓口のみ



7 県央広域本部税務部等所在地・管轄区域一覧

名 称	所 在 地	管 轄 区 域	電 話 番 号
総務部 市町村・税務課	〒862-8570 熊本市中央区水前寺6 丁目18-1 (熊本県庁本館3階)		(096) 383-1111(代) 333-2098(税務企画班) 2099(収税班) 2100(課税班) 2101(管理班)
県央広域本部 税務部 収税第一課 収税第二課 課税第一課 課税第二課	〒862-8571 熊本市中央区水前寺6 丁目18-1 (熊本県庁新館1階)	熊本市 宇土市 宇城市 下益城郡(美里町) 上益城郡(御船町 嘉島町 益城町 甲佐町 山都町) 県下一円(法人二税・県民税利子割・県民税配当割・県民税株式等譲渡所得割・地方消費税・県たばこ税・ゴルフ場利用税・鉾区税)	(096) 333-3200(代)
県北広域本部 総務部 収税課 総務部 課税課	〒861-1331 菊池市隈府1272-10	荒尾市 玉名市 山鹿市 菊池市 阿蘇市 合志市 玉名郡(玉東町 和水町 南関町 長洲町) 菊池郡(大津町 菊陽町) 阿蘇郡(南小国町 小国町 産山村 高森町 南阿蘇村 西原村)	(0968) 25-4272(収税課) 25-4124(課税課)
県南広域本部 総務部 収税課 総務部 課税課	〒866-8555 八代市西片町1660	八代市 人吉市 水俣市 八代郡(冰川町) 芦北郡(芦北町 津奈木町) 球磨郡(錦町 あさぎり町 多良木町 湯前町 水上村 相良村 五木村 山江村 球磨村)	(0965) 33-2184(収税課) 33-3180(課税課)
天草広域本部 総務部 税務課	〒863-0013 天草市今釜新町3530	天草市 上天草市 天草郡(苓北町)	(0969) 22-4370(収税班) 22-4239(課税班)
自動車税事務所	〒862-0901 熊本市東区東町 4丁目14-37	県下一円(自動車税・自動車取得税)	(096) 368-4020(代)
宇城地域振興局 総務振興課	〒869-0532 宇城市松橋町久具 400-1	窓口のみ	(0964) 32-1330(直)
玉名地域振興局 総務振興課	〒865-0016 玉名市岩崎1004-1	窓口のみ	(0968) 74-2133(直)

名 称	所 在 地	管 轄 区 域	電 話 番 号
鹿本地域振興局 総務振興課	〒861-0592 山鹿市山鹿978(山鹿市 役所内)	窓口のみ	(0968) 44-2132(直)
阿蘇地域振興局 総務振興課	〒869-2612 阿蘇市一の宮町宮地 2402	窓口のみ	(0967) 22-4527(直)
上益城地域振興局 総務振興課	〒861-3206 上益城郡御船町 辺田見396-1	窓口のみ	(096) 282-0614(直)
芦北地域振興局 総務振興課	〒869-5461 芦北郡芦北町芦北2670	窓口のみ	(0966) 82-2317(直)
球磨地域振興局 総務振興課	〒868-8503 人吉市西間下町86-1	窓口のみ	(0966) 24-5793(直)

8 税 務 職 員 数 一 覧

(平成31年(2019年)4月1日現在)

広域本部等 区 分	本 庁	県 央	県 北	県 南	天 草	自 動 車 税	計
課 長 ・ 所 長	1	1				1	3
審 議 員 ・ 首 席 税 務 専 門 員	2	2					4
課 長 補 佐 ・ 次 長 ・ 課 長	1	2	3	2	1	1	10
主 幹 (班 長) ・ 主 幹 兼 課 長	3	15	6	5	2	2	33
主 幹 ・ 主 幹 兼 班 長		1		1		2	4
班 長			1	1			2
参 事	7	29	11	9	4	5	65
主 任 主 事 ・ 主 事	7	46 (1)	26 (2)	13 (2)	6	7	105 (5)
計	21	96 (1)	47 (2)	31 (2)	13	18	226 (5)
総 務 ・ 税 務 企 画	8	9	1	1	1	9	29
収 税	3	43	26 (1)	15	6		93 (1)
課 税	5	44 (1)	20 (1)	15 (2)	6	9	99 (4)
管 理	5						5
計	21	96 (1)	47 (2)	31 (2)	13	18	226 (5)

(注) ()外書は育休代替職員
 県北、県南、天草の総務部長は除く。

9 税務職員定数推移調

(平成31年(2019年)4月1日現在)

振興局等	平成22年	平成23年	平成24年	平成25年	平成26年	平成27年	平成28年	平成29年	平成30年	令和元年
本 庁	22	22	22	22	22	21	20	19	19	21
県 央				88 (1)	91 (3)	89 (3)	94 (1)	91	87 (2)	96 (1)
県 北				47 (1)	49 (1)	48 (1)	48 (1)	48 (1)	46	47 (2)
県 南				30 (3)	29 (4)	29 (2)	29 (1)	32 (2)	29 (3)	31 (2)
天 草				13	13 (1)	13 (1)	13	13	13	13
熊本県税	70 (4)	81 (5)	82 (2)							
菊池税務		18	20							
八代税務		13	15							
天草税務		7	7							
自動車税	19 (1)	20	19	19	17	16	19	19	18	18
宇 城	13 (1)	7	8							
玉 名	17 (1)	8 (1)	8 (1)							
鹿 本	10	8	5							
菊 池	17	9	9							
阿 蘇	13 (1)	8	8							
上 益 城	12	8	10							
八 代	17	6	7 (1)							
芦 北	9	6	5							
球 磨	13	7	8							
天 草	14	6	6							
計	246 (8)	234 (6)	239 (4)	219 (5)	221 (9)	216 (7)	223 (3)	222 (3)	212 (5)	226 (5)

(注) () 外 書は育休代替職員 【 】外 書は市町村からの研修生
再任用職員及び育休代替職員を除く
熊本県税において、菊池、八代、天草の次長は除く
広域本部において、県北、県南、天草の次長は除く

10 税務職員年齢別構成調

(平成31年(2019年)4月1日現在)

振興局等	25未満	25～29	30～34	35～39	40～44	45～49	50～54	55以上	平均年齢	人 員
本 庁		2	2	2	1	4	6	4	45.6	21
県 央	6	11	5	6	14	17	21	11	43.0	91
県 北	5	16	0	1	4	7	9	3	37.1	45
県 南		1		7	6	7	4	3	44.6	28
天 草	3	2			1	3	3	1	394.0	13
自動車税	2			1	5	4	1	4	45.7	17
計	16	32	7	17	31	42	44	26	42.8	215

(注) 再任用職員6名、育休代替職員5名を除く

11 税務職員年齢別経験年数調

(平成31年(2019年)4月1日現在)

経験年数 年 齢	1年未満	1年以上 3年未満	3 5	5 10	10 15	15 20	20 25	25年以上	計
18才以上 19才以下	2	1							3
20 24	7	6							13
25 29	10	16	4	2					32
30 34	4	3							7
35 39	2	4	5	6	1				18
40 44	2	7	11	8	3				31
45 49	4	8	8	16	4	2			42
50 54	1		3	15	11	9	2	1	42
55 60	1	7	1	3	6	7	2		27
計	33	52	32	50	25	18	4	1	215

(注) 再任用職員6名、育休代替職員5名を除く