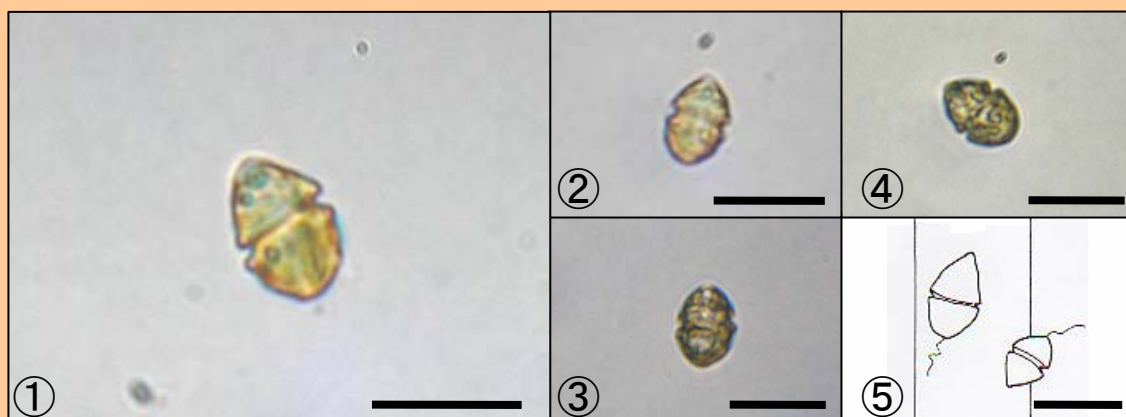


## 5 ヘテロカプサ サーキュラリスカーマ *Heterocapsa circularisquama*



※ ①, ②, ③, ④ 遊泳細胞 ⑤ 模式図 — : 30  $\mu$ m

### 特記事項

二枚貝類に対し特異的に有害な種類で、数万細胞/mlレベルの濃密な赤潮を形成し、二枚貝類を斃死させる。母貝・稚貝の持ち込みにより発生海域を拡大している。

### 特徴

- 【 有害性 】 二枚貝のみ有害
- 【 警報基準 】 警報基準細胞数 : 50細胞/ml  
注意報基準細胞数 : 5細胞/ml
- 【 被害対象 】 二貝類 (アサリ、カキ、アコヤ等)
- 【 大きさ 】 細胞長 : 20-29  $\mu$ m、細胞幅 : 10-20  $\mu$ m、長楕円型
- 【 細胞の色 】 黄褐色
- 【 赤潮の色 】 赤褐色
- 【 運動状態 】 前方をつつくような動作 (キツツキ運動) をしながら回転して前進する。
- 【 赤潮時期 】 周年
- 【 発生海域 】 有明海、八代海、天草海
- 【 類似種 】



ヘテロカプサ ロトゥンダータ