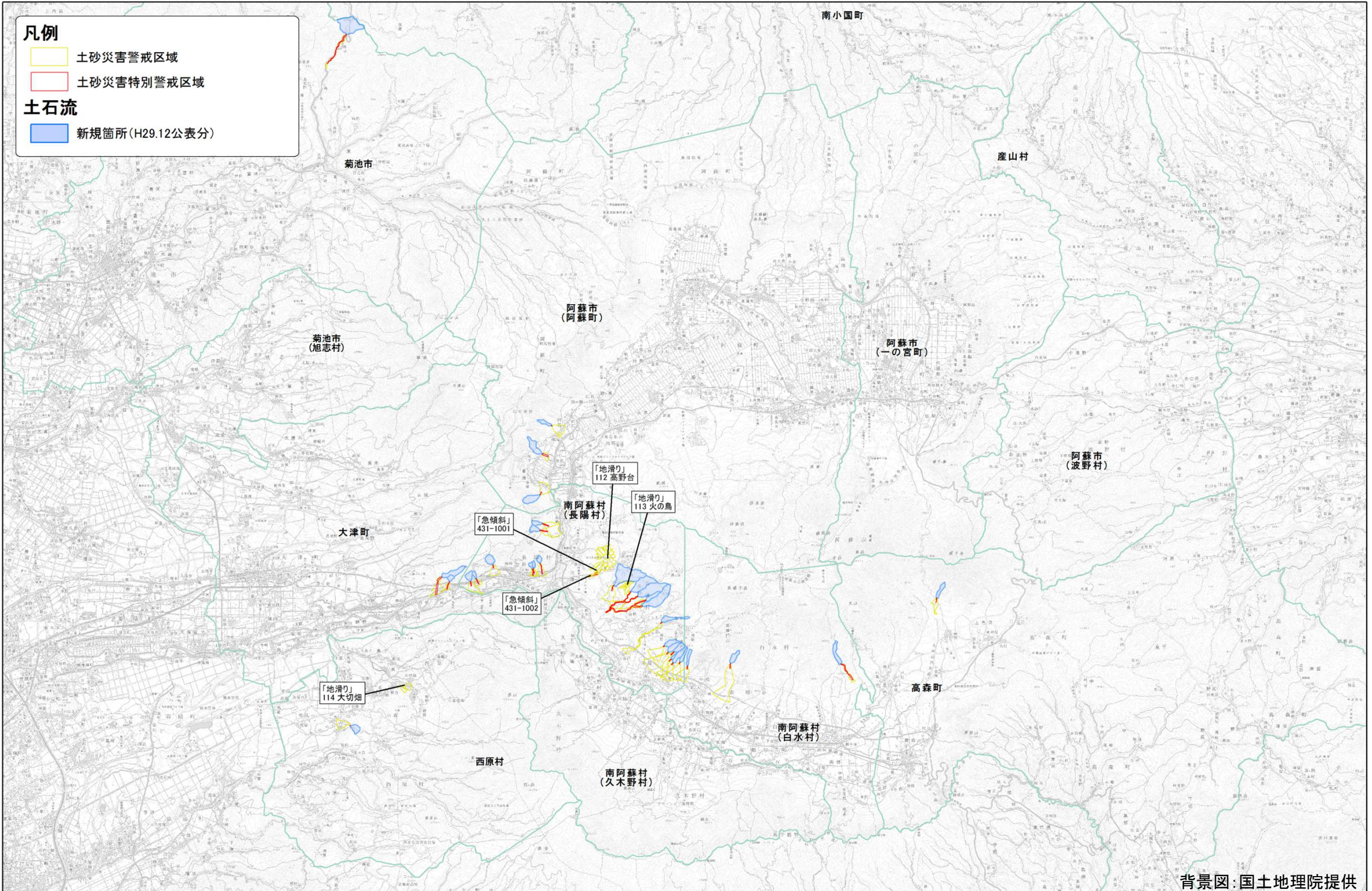
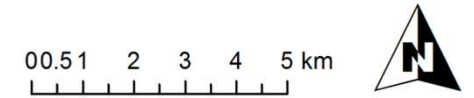
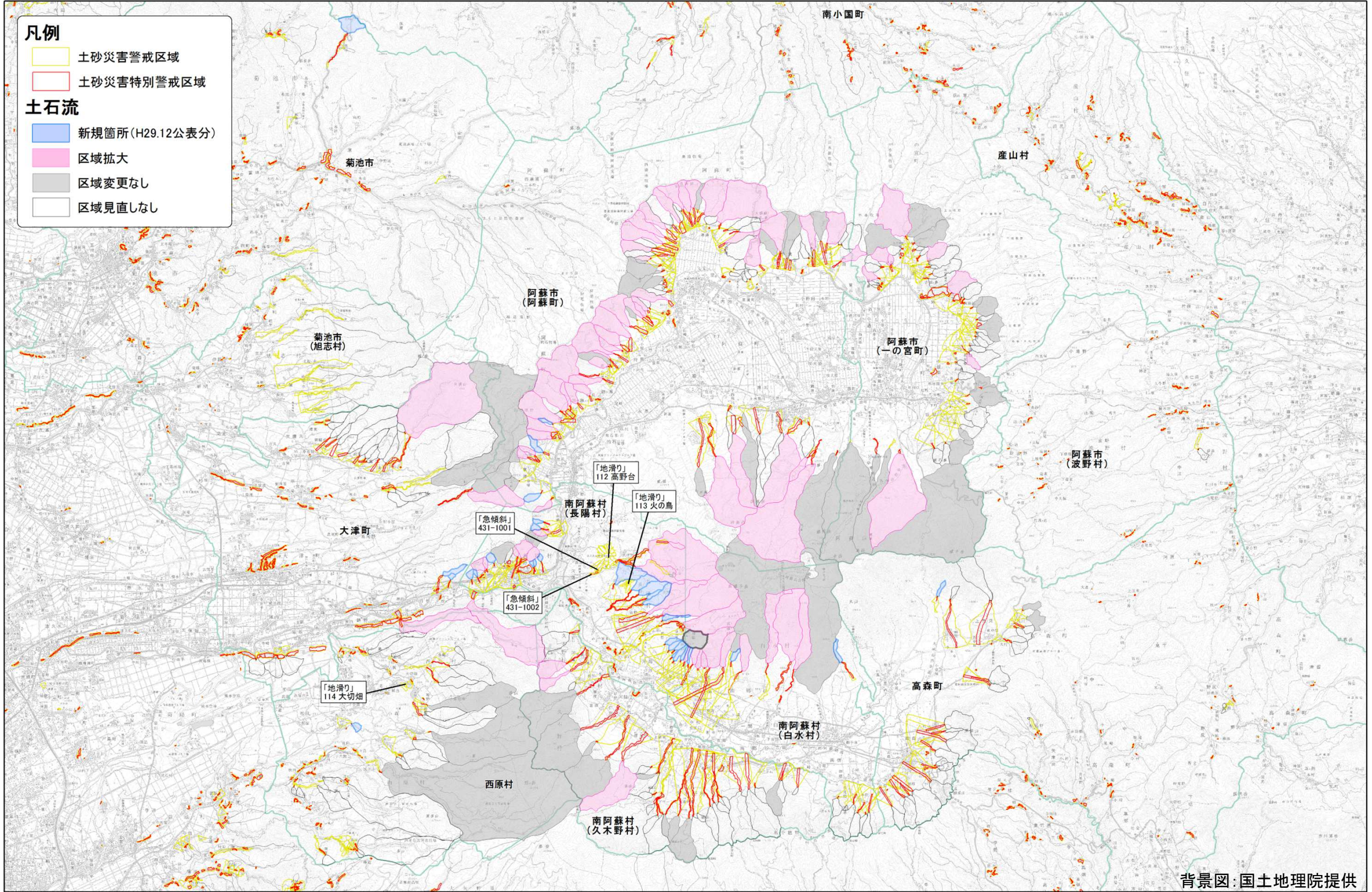
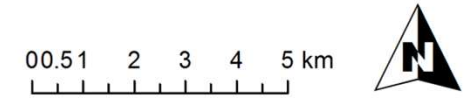


# 土砂災害警戒区域等の新規設定箇所位置図



# 土砂災害警戒区域等の見直し結果と新規設定箇所位置図



- 凡例**
- 土砂災害警戒区域
  - 土砂災害特別警戒区域
- 土石流**
- 新規箇所 (H29.12公表分)
  - 区域拡大
  - 区域変更なし
  - 区域見直しなし