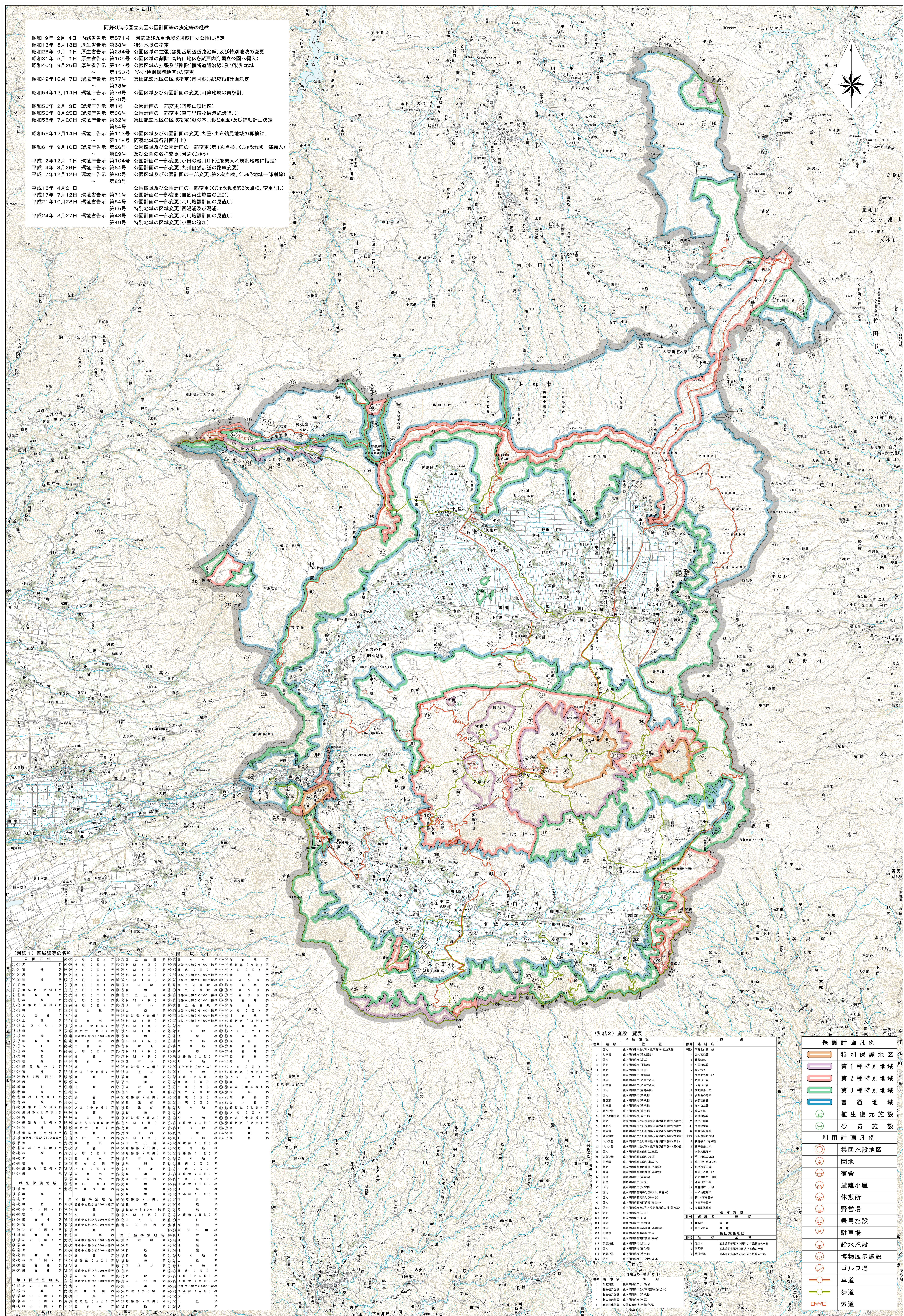


阿蘇くじゅう国立公園区域及び公園計画図



阿蘇くじゅう国立公園計画等の決定等の経緯

| | | |
|-------------|-------------|-------------------------------------------------------------------|
| 昭和9年12月4日 | 内務省告示 第571号 | 阿蘇及び九重地域を阿蘇国立公園に指定 |
| 昭和13年5月13日 | 厚生省告示 第68号 | 特別地域の指定 |
| 昭和28年9月1日 | 厚生省告示 第284号 | 公園区域の拡張(鹿児島周辺道路沿線)及び特別地域の変更 |
| 昭和31年5月1日 | 厚生省告示 第105号 | 公園区域の削除(南高山地区を瀬戸内海国立公園へ編入) |
| 昭和40年3月25日 | 厚生省告示 第147号 | 公園区域の拡張及び削除(新道沿線)及び特別地域の変更(含む特別保護地区) |
| 昭和49年10月7日 | 環境庁告示 第77号 | 集団施設地区の区域指定(南阿蘇)及び詳細計画決定 |
| 昭和54年12月14日 | 環境庁告示 第76号 | 公園区域及び公園計画の変更(阿蘇地域の再検討) |
| 昭和56年2月9日 | 環境庁告示 第79号 | 公園計画の一部変更(阿蘇山頂地区) |
| 昭和56年3月25日 | 環境庁告示 第36号 | 公園計画の一部変更(草千里博物館展示施設追加) |
| 昭和56年7月20日 | 環境庁告示 第62号 | 集団施設地区の区域指定(瀬の本、地獄屋敷)及び詳細計画決定 |
| 昭和56年12月14日 | 環境庁告示 第113号 | 公園区域及び公園計画の変更(九重・由布見地域の再検討) |
| 昭和61年9月10日 | 環境庁告示 第26号 | 阿蘇地域現行計画(上) 阿蘇地域現行計画(上) 阿蘇地域現行計画(上) 及び公園計画の一部変更(第1次点検、くじゅう地域一部編入) |
| 平成2年12月1日 | 環境庁告示 第104号 | 公園計画の一部変更(小田の池、山ノ下を兼ねる規制地域に指定) |
| 平成4年8月26日 | 環境庁告示 第64号 | 公園計画の一部変更(九州自然歩道の路線変更) |
| 平成7年12月12日 | 環境庁告示 第80号 | 公園区域及び公園計画の一部変更(第2次点検、くじゅう地域一部削除) |
| 平成16年4月21日 | 環境庁告示 第71号 | 公園区域及び公園計画の一部変更(くじゅう地域第3次点検、変更なし) |
| 平成17年7月21日 | 環境庁告示 第54号 | 公園計画の一部変更(自然歩道の追加) |
| 平成21年10月28日 | 環境庁告示 第55号 | 公園計画の一部変更(利用施設計画の見直し) |
| 平成24年3月27日 | 環境庁告示 第49号 | 公園計画の一部変更(利用施設計画の見直し) 特別地域の区域変更(小里の追加) |

(別紙1) 区域等の名称

| 公園区域 | 特別保護地区 | 第1種特別地域 | 第2種特別地域 | 第3種特別地域 | 普通地域 | 植生復元施設 | 砂防施設 | 利用施設 | 集団施設地区 | 園地 | 宿舎 | 避難小屋 | 休憩所 | 野営場 | 乗馬施設 | 駐車場 | 給水施設 | 動物展示施設 | ゴルフ場 | 車道 | 歩道 |
|--------|--------|---------|---------|---------|--------|--------|--------|--------|--------|--------|--------|--------|--------|--------|--------|--------|--------|--------|--------|--------|--------|
| 阿蘇山頂地区 | 阿蘇山頂地区 | 阿蘇山頂地区 | 阿蘇山頂地区 | 阿蘇山頂地区 | 阿蘇山頂地区 | 阿蘇山頂地区 | 阿蘇山頂地区 | 阿蘇山頂地区 | 阿蘇山頂地区 | 阿蘇山頂地区 | 阿蘇山頂地区 | 阿蘇山頂地区 | 阿蘇山頂地区 | 阿蘇山頂地区 | 阿蘇山頂地区 | 阿蘇山頂地区 | 阿蘇山頂地区 | 阿蘇山頂地区 | 阿蘇山頂地区 | 阿蘇山頂地区 | 阿蘇山頂地区 |
| ... | ... | ... | ... | ... | ... | ... | ... | ... | ... | ... | ... | ... | ... | ... | ... | ... | ... | ... | ... | ... | ... |

(別紙2) 施設一覧表

| 施設種別 | 施設名称 | 施設種別 | 施設名称 |
|------|--------|------|--------|
| 1 | 阿蘇山頂地区 | 1 | 阿蘇山頂地区 |
| 2 | 阿蘇山頂地区 | 2 | 阿蘇山頂地区 |
| 3 | 阿蘇山頂地区 | 3 | 阿蘇山頂地区 |
| 4 | 阿蘇山頂地区 | 4 | 阿蘇山頂地区 |
| 5 | 阿蘇山頂地区 | 5 | 阿蘇山頂地区 |
| 6 | 阿蘇山頂地区 | 6 | 阿蘇山頂地区 |
| 7 | 阿蘇山頂地区 | 7 | 阿蘇山頂地区 |
| 8 | 阿蘇山頂地区 | 8 | 阿蘇山頂地区 |
| 9 | 阿蘇山頂地区 | 9 | 阿蘇山頂地区 |
| 10 | 阿蘇山頂地区 | 10 | 阿蘇山頂地区 |
| 11 | 阿蘇山頂地区 | 11 | 阿蘇山頂地区 |
| 12 | 阿蘇山頂地区 | 12 | 阿蘇山頂地区 |
| 13 | 阿蘇山頂地区 | 13 | 阿蘇山頂地区 |
| 14 | 阿蘇山頂地区 | 14 | 阿蘇山頂地区 |
| 15 | 阿蘇山頂地区 | 15 | 阿蘇山頂地区 |
| 16 | 阿蘇山頂地区 | 16 | 阿蘇山頂地区 |
| 17 | 阿蘇山頂地区 | 17 | 阿蘇山頂地区 |
| 18 | 阿蘇山頂地区 | 18 | 阿蘇山頂地区 |
| 19 | 阿蘇山頂地区 | 19 | 阿蘇山頂地区 |
| 20 | 阿蘇山頂地区 | 20 | 阿蘇山頂地区 |
| 21 | 阿蘇山頂地区 | 21 | 阿蘇山頂地区 |
| 22 | 阿蘇山頂地区 | 22 | 阿蘇山頂地区 |
| 23 | 阿蘇山頂地区 | 23 | 阿蘇山頂地区 |
| 24 | 阿蘇山頂地区 | 24 | 阿蘇山頂地区 |
| 25 | 阿蘇山頂地区 | 25 | 阿蘇山頂地区 |
| 26 | 阿蘇山頂地区 | 26 | 阿蘇山頂地区 |
| 27 | 阿蘇山頂地区 | 27 | 阿蘇山頂地区 |
| 28 | 阿蘇山頂地区 | 28 | 阿蘇山頂地区 |
| 29 | 阿蘇山頂地区 | 29 | 阿蘇山頂地区 |
| 30 | 阿蘇山頂地区 | 30 | 阿蘇山頂地区 |
| 31 | 阿蘇山頂地区 | 31 | 阿蘇山頂地区 |
| 32 | 阿蘇山頂地区 | 32 | 阿蘇山頂地区 |
| 33 | 阿蘇山頂地区 | 33 | 阿蘇山頂地区 |
| 34 | 阿蘇山頂地区 | 34 | 阿蘇山頂地区 |
| 35 | 阿蘇山頂地区 | 35 | 阿蘇山頂地区 |
| 36 | 阿蘇山頂地区 | 36 | 阿蘇山頂地区 |
| 37 | 阿蘇山頂地区 | 37 | 阿蘇山頂地区 |
| 38 | 阿蘇山頂地区 | 38 | 阿蘇山頂地区 |
| 39 | 阿蘇山頂地区 | 39 | 阿蘇山頂地区 |
| 40 | 阿蘇山頂地区 | 40 | 阿蘇山頂地区 |
| 41 | 阿蘇山頂地区 | 41 | 阿蘇山頂地区 |
| 42 | 阿蘇山頂地区 | 42 | 阿蘇山頂地区 |
| 43 | 阿蘇山頂地区 | 43 | 阿蘇山頂地区 |
| 44 | 阿蘇山頂地区 | 44 | 阿蘇山頂地区 |
| 45 | 阿蘇山頂地区 | 45 | 阿蘇山頂地区 |
| 46 | 阿蘇山頂地区 | 46 | 阿蘇山頂地区 |
| 47 | 阿蘇山頂地区 | 47 | 阿蘇山頂地区 |
| 48 | 阿蘇山頂地区 | 48 | 阿蘇山頂地区 |
| 49 | 阿蘇山頂地区 | 49 | 阿蘇山頂地区 |
| 50 | 阿蘇山頂地区 | 50 | 阿蘇山頂地区 |
| 51 | 阿蘇山頂地区 | 51 | 阿蘇山頂地区 |
| 52 | 阿蘇山頂地区 | 52 | 阿蘇山頂地区 |
| 53 | 阿蘇山頂地区 | 53 | 阿蘇山頂地区 |
| 54 | 阿蘇山頂地区 | 54 | 阿蘇山頂地区 |
| 55 | 阿蘇山頂地区 | 55 | 阿蘇山頂地区 |
| 56 | 阿蘇山頂地区 | 56 | 阿蘇山頂地区 |
| 57 | 阿蘇山頂地区 | 57 | 阿蘇山頂地区 |
| 58 | 阿蘇山頂地区 | 58 | 阿蘇山頂地区 |
| 59 | 阿蘇山頂地区 | 59 | 阿蘇山頂地区 |
| 60 | 阿蘇山頂地区 | 60 | 阿蘇山頂地区 |
| 61 | 阿蘇山頂地区 | 61 | 阿蘇山頂地区 |
| 62 | 阿蘇山頂地区 | 62 | 阿蘇山頂地区 |
| 63 | 阿蘇山頂地区 | 63 | 阿蘇山頂地区 |
| 64 | 阿蘇山頂地区 | 64 | 阿蘇山頂地区 |
| 65 | 阿蘇山頂地区 | 65 | 阿蘇山頂地区 |
| 66 | 阿蘇山頂地区 | 66 | 阿蘇山頂地区 |
| 67 | 阿蘇山頂地区 | 67 | 阿蘇山頂地区 |
| 68 | 阿蘇山頂地区 | 68 | 阿蘇山頂地区 |
| 69 | 阿蘇山頂地区 | 69 | 阿蘇山頂地区 |
| 70 | 阿蘇山頂地区 | 70 | 阿蘇山頂地区 |
| 71 | 阿蘇山頂地区 | 71 | 阿蘇山頂地区 |
| 72 | 阿蘇山頂地区 | 72 | 阿蘇山頂地区 |
| 73 | 阿蘇山頂地区 | 73 | 阿蘇山頂地区 |
| 74 | 阿蘇山頂地区 | 74 | 阿蘇山頂地区 |
| 75 | 阿蘇山頂地区 | 75 | 阿蘇山頂地区 |
| 76 | 阿蘇山頂地区 | 76 | 阿蘇山頂地区 |
| 77 | 阿蘇山頂地区 | 77 | 阿蘇山頂地区 |
| 78 | 阿蘇山頂地区 | 78 | 阿蘇山頂地区 |
| 79 | 阿蘇山頂地区 | 79 | 阿蘇山頂地区 |
| 80 | 阿蘇山頂地区 | 80 | 阿蘇山頂地区 |
| 81 | 阿蘇山頂地区 | 81 | 阿蘇山頂地区 |
| 82 | 阿蘇山頂地区 | 82 | 阿蘇山頂地区 |
| 83 | 阿蘇山頂地区 | 83 | 阿蘇山頂地区 |
| 84 | 阿蘇山頂地区 | 84 | 阿蘇山頂地区 |
| 85 | 阿蘇山頂地区 | 85 | 阿蘇山頂地区 |
| 86 | 阿蘇山頂地区 | 86 | 阿蘇山頂地区 |
| 87 | 阿蘇山頂地区 | 87 | 阿蘇山頂地区 |
| 88 | 阿蘇山頂地区 | 88 | 阿蘇山頂地区 |
| 89 | 阿蘇山頂地区 | 89 | 阿蘇山頂地区 |
| 90 | 阿蘇山頂地区 | 90 | 阿蘇山頂地区 |
| 91 | 阿蘇山頂地区 | 91 | 阿蘇山頂地区 |
| 92 | 阿蘇山頂地区 | 92 | 阿蘇山頂地区 |
| 93 | 阿蘇山頂地区 | 93 | 阿蘇山頂地区 |
| 94 | 阿蘇山頂地区 | 94 | 阿蘇山頂地区 |
| 95 | 阿蘇山頂地区 | 95 | 阿蘇山頂地区 |
| 96 | 阿蘇山頂地区 | 96 | 阿蘇山頂地区 |
| 97 | 阿蘇山頂地区 | 97 | 阿蘇山頂地区 |
| 98 | 阿蘇山頂地区 | 98 | 阿蘇山頂地区 |
| 99 | 阿蘇山頂地区 | 99 | 阿蘇山頂地区 |
| 100 | 阿蘇山頂地区 | 100 | 阿蘇山頂地区 |

保護計画凡例

| | | | | | | | | | | | | | |
|--------|---------|---------|---------|------|--------|------|-----|------|--------|------|----|----|----|
| 特別保護地区 | 第1種特別地域 | 第2種特別地域 | 第3種特別地域 | 普通地域 | 植生復元施設 | 砂防施設 | | | | | | | |
| 集団施設地区 | 園地 | 宿舎 | 避難小屋 | 休憩所 | 野営場 | 乗馬施設 | 駐車場 | 給水施設 | 動物展示施設 | ゴルフ場 | 車道 | 歩道 | 索道 |

この地図は、国土地理院長の承認を得て、同院発行の数値地図5000(地図画像)及び数値地図25000(地図画像)を複製したものである。(承認番号 平27第補第 第838号)