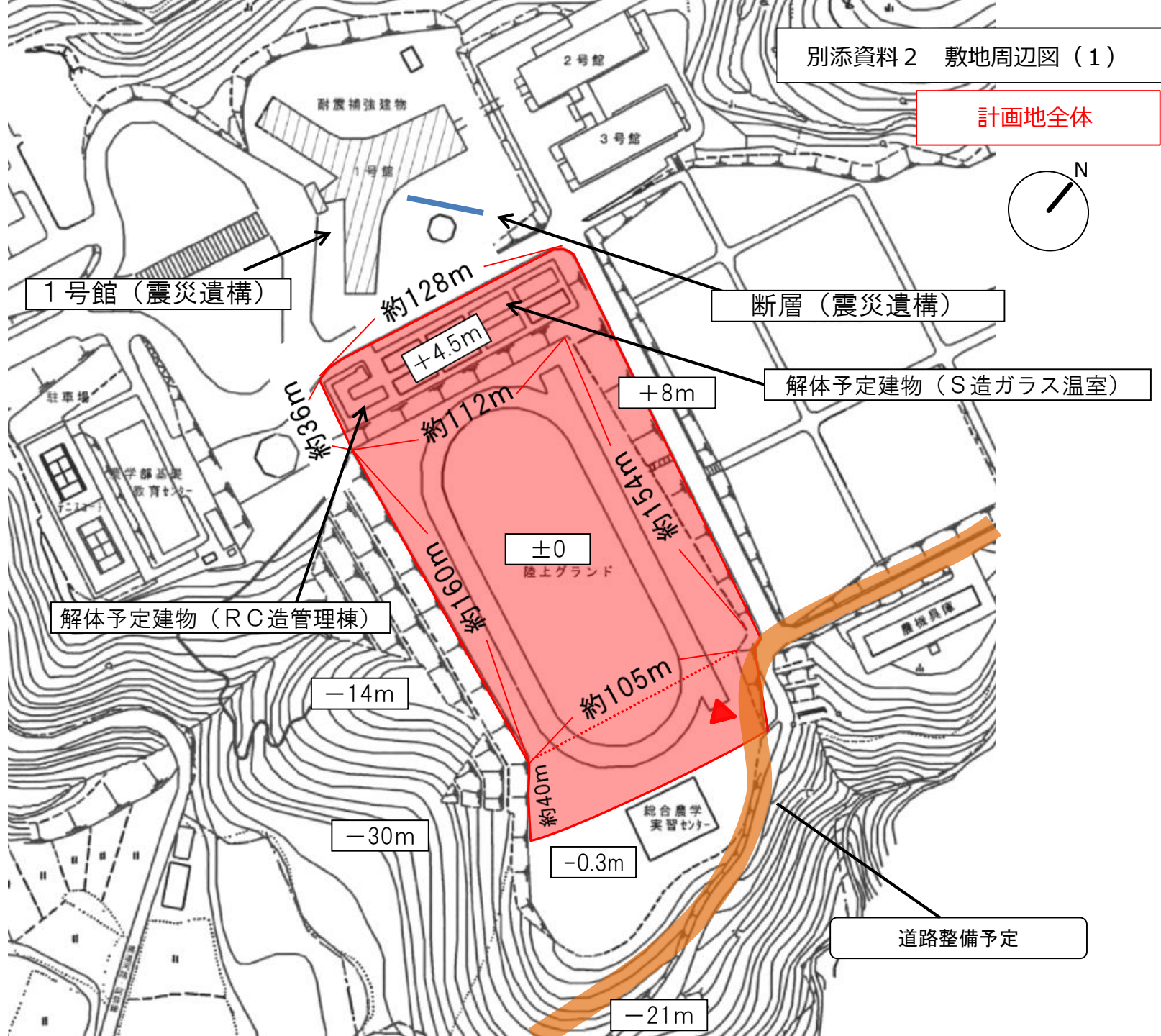
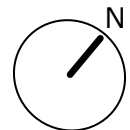
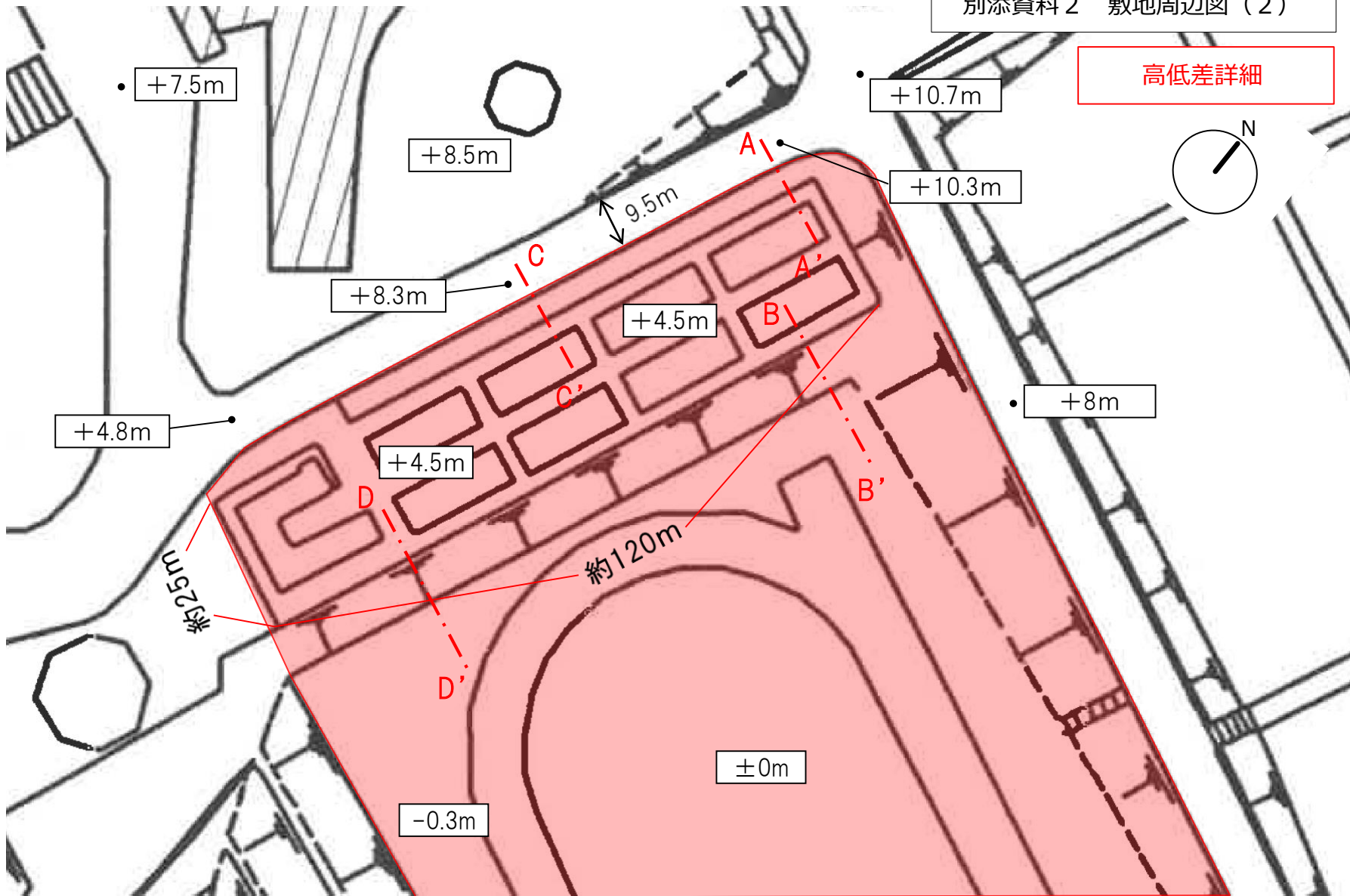


計画地全体



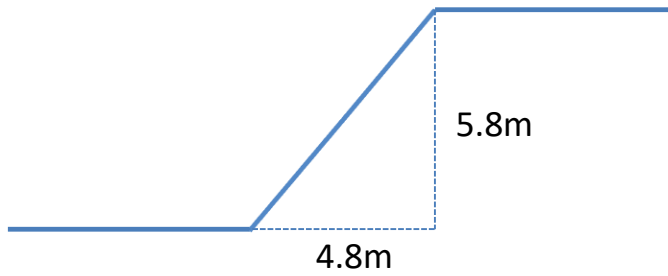
高低差詳細



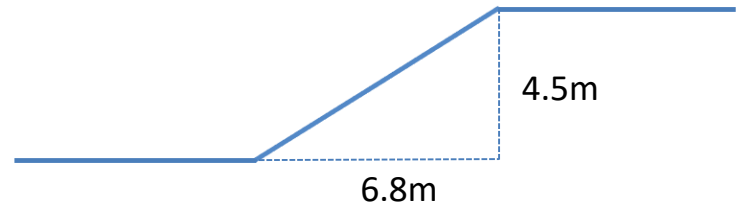
※敷地周辺高低差の目安

高低差詳細

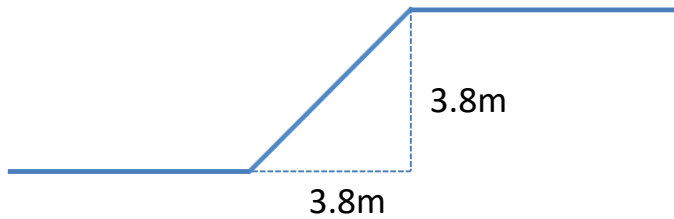
A-A' 断面



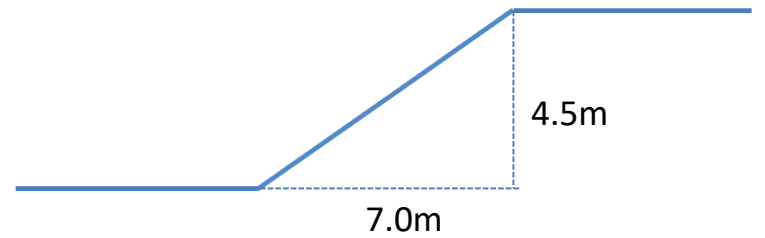
B-B' 断面



C-C' 断面



D-D' 断面



※敷地周辺高低差の目安

周辺設備等条件

電気引込み想定位置

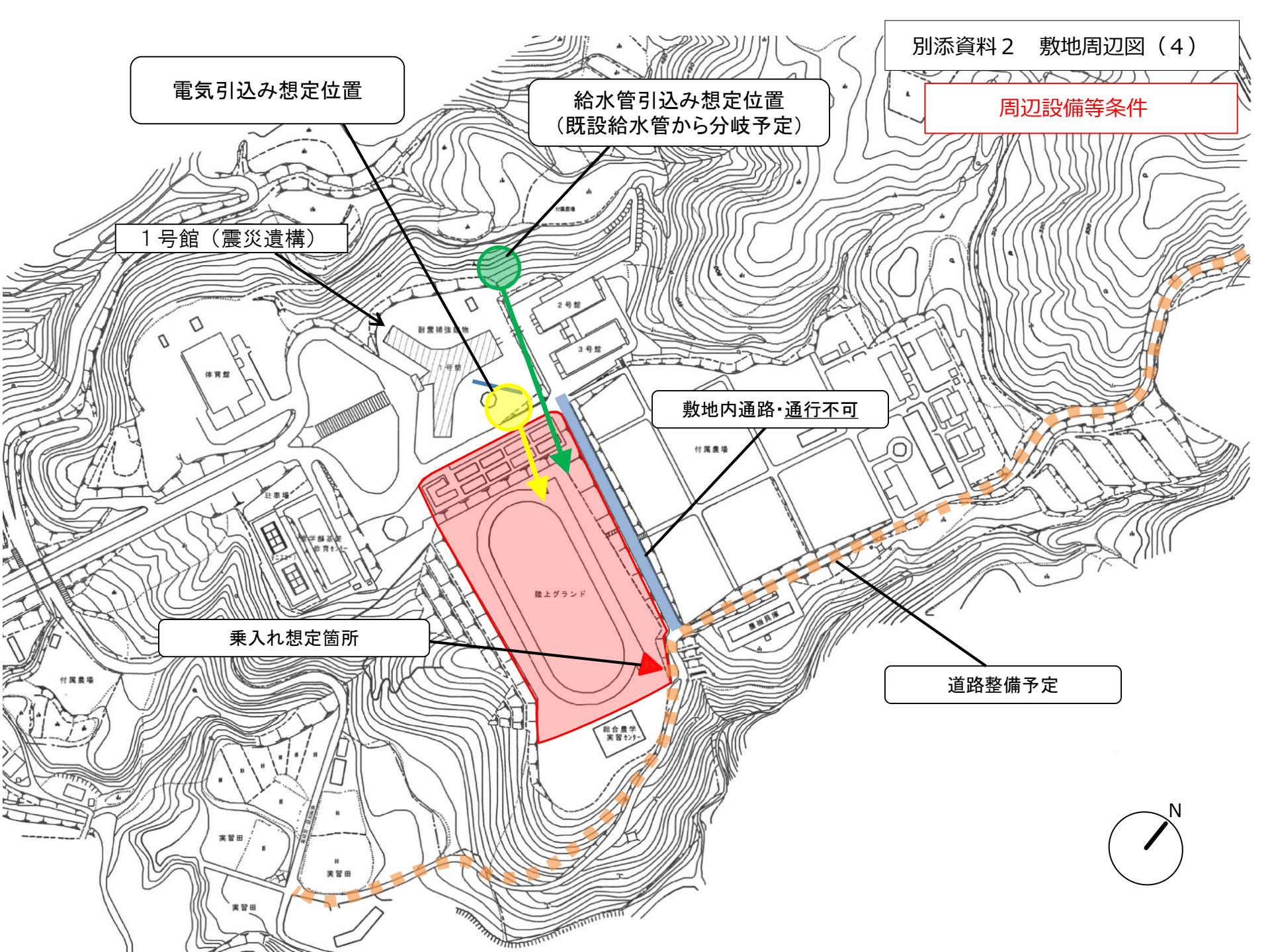
給水管引込み想定位置
(既設給水管から分岐予定)

1号館(震災遺構)

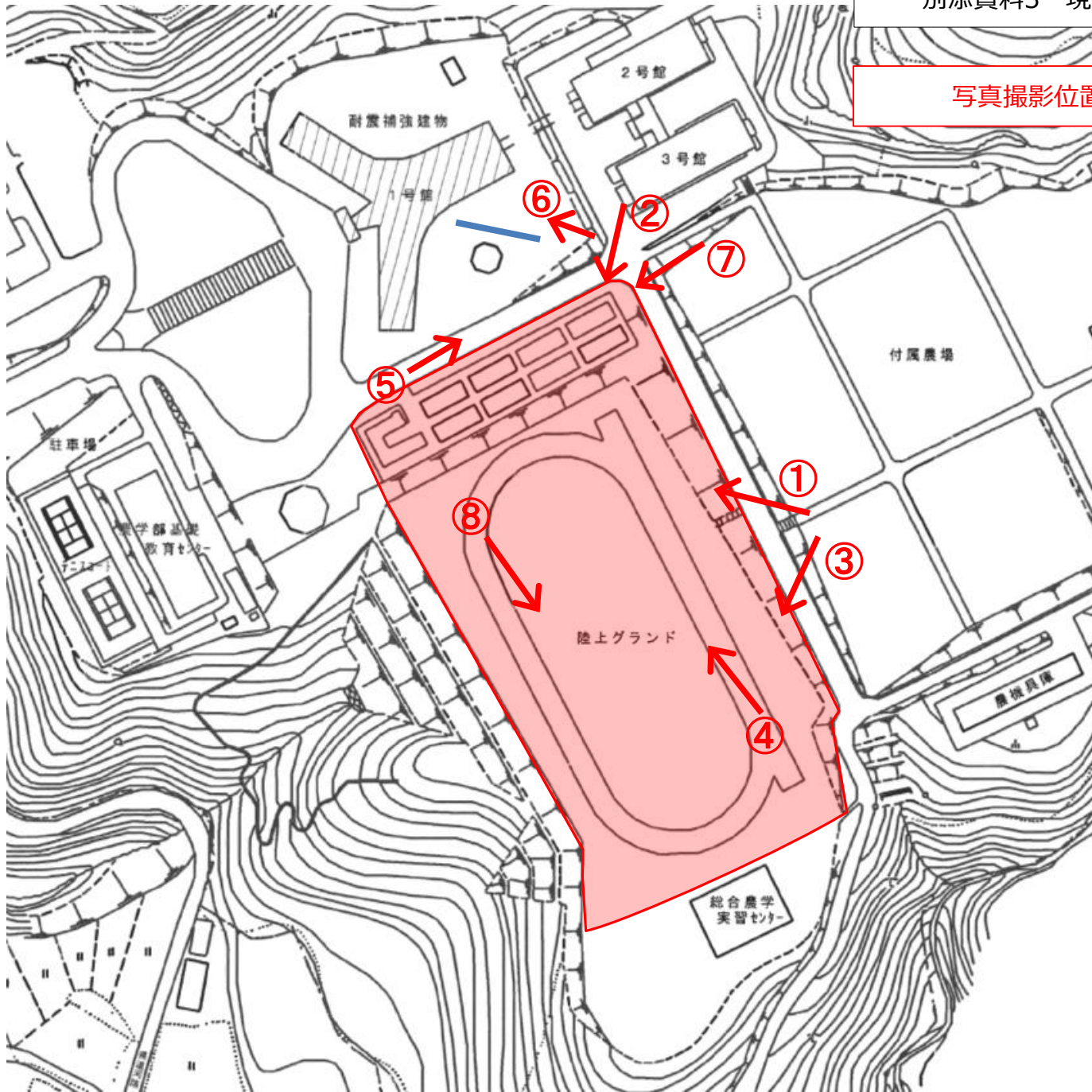
敷地内通路・通行不可

乗入れ想定箇所

道路整備予定



写真撮影位置・方向





現況写真①



現況写真②



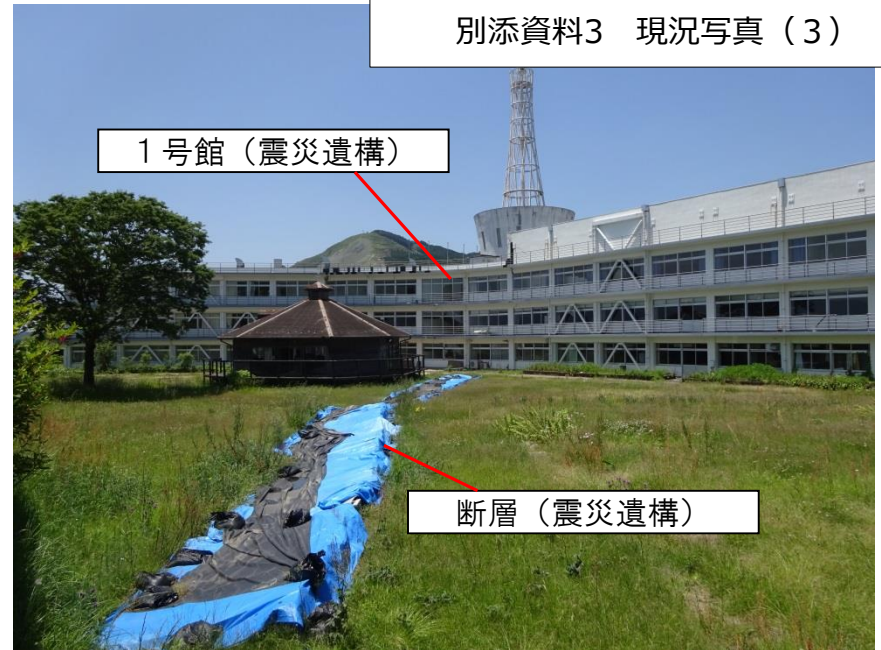
現況写真③



現況写真④



現況写真⑤



現況写真⑥



現況写真⑦



現況写真⑧