

一之宫农贸直销市场「四季彩一之宫」 加工厂「工房阿苏的故事」



一之宫町是祭祀开辟阿苏的天神——阿苏神社的所在地，是有着悠久历史的古镇。

「四季彩一之宫」和「工房阿苏的故事」是专门加工，并直销此地土特产的设施。它们建得与周边的景观融为一体，十分和谐。直线形向前伸出的平屋顶，正是为了突出其身后的阿苏的山脉，使其显眼，而特意设计的。

设在墙壁高处的窗户，让室外柔和的阳光射进屋里，给人以清洁，明亮的感觉。

这里还是与自然共生的农民们，生产、流通农产品的重要场所。阿苏生产的新鲜、美味的食品，从这儿向全国各地输送，直通大众的家庭饭桌。

●建筑物简介

这次设计，能够充分利用宽广辽阔的阿苏山和阿苏外轮山的山脉为背景，实在是绝好的地理位置。可以将所有占地面积，做为一个公园来利用。所以这座独一无二的，只有阿苏才有的建筑，也非常恰当地融入其中，成为公园里的一部分。决无喧宾夺主之嫌。

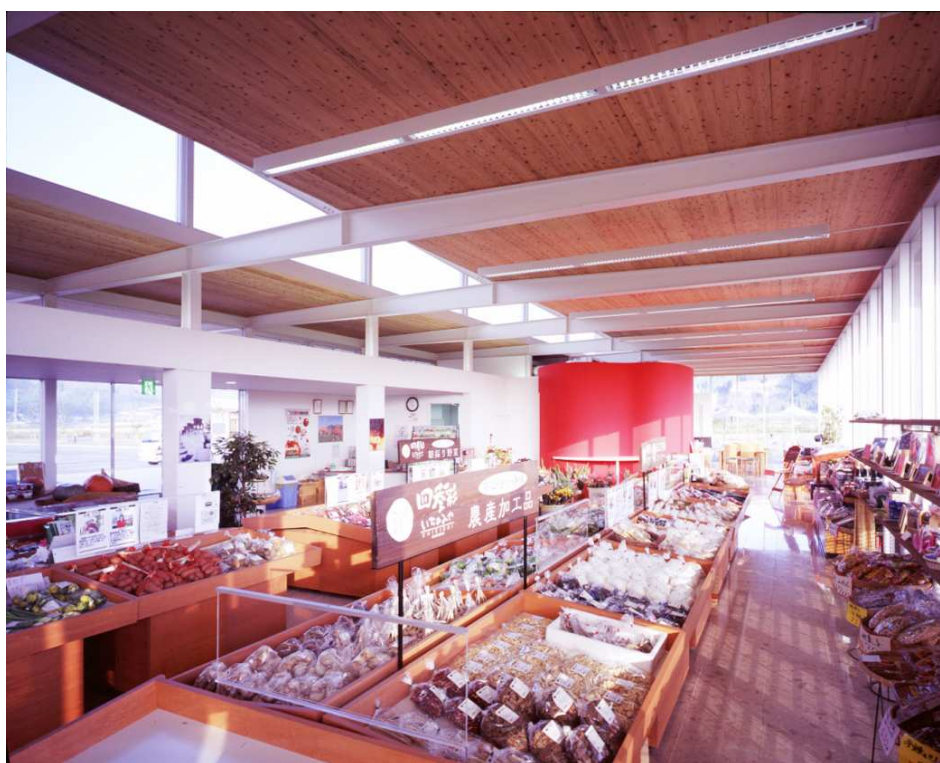
这里建有专门生产各种「阿苏的故事」品牌的食品加工厂、专门销售其品牌商品以及当地新鲜的蔬菜和大米等的农贸直销市场。里面还有可供老百姓自由使用的公共厕所等设施。将来还计划在此地，增修一座文化设施和利用地下水的公园。

农贸直销市场的建筑采用了与加工厂一样的钢筋和木材同时使用的混合结构方法。设有曲面墙的厨房设置在中央，餐厅和商店分别建在朝南的空间，给游客留下明亮干净

的印象。隔着玻璃大窗，观望着眼前的阿苏全方位的景观，一定会留恋忘返。

北面的墙壁高处有窗户。从那里射进来的柔和的光线、雪白的墙壁、配上阿苏特产蕃茄的红色厨房以及阿苏产杉木材铺架的天棚等等，各种反差构成又明亮又热闹的空间。

在加工厂的白墙上，投影着涂抹有白边的屋檐。与其平行的还有三块钢筋混凝土建成的预制板墙和呈浮型屋顶的公共厕所，以及外观多用玻璃板建成的农贸直销市场，将这三个建筑物巧妙地排列为一字型。刻意地延伸出去的白屋顶群和其形成的浓淡不一的倒影，使四季变化多端的阿苏，显得更加引人注目。



● 建筑物信息

建筑物的名称	直销农贸市场「四季彩一之宫」 加工厂「工房阿苏的故事」
所在地	阿苏市一之宫町宫地 538-1
主要用途	物产馆，餐厅
出资单位	一之宫町政府（现是阿苏市）
建筑设计师	冈部 宪明
建筑物的名称	直销农贸市场「四季彩一之宫」 加工厂「工房阿苏的故事」

建筑物的名称	直销农贸市场 「四季彩一之宫」
主要用途	物产馆、餐厅、公共厕所
施工单位	
建筑施工	山内建设、佐藤建设
设备	九电工
外墙	Kumareki 工业
园艺	阿苏造园
占地面积	6,654.00 平方米
建筑面积	499.02 平方米
总楼面面积	377.30 平方米(直销市场:299.60 平方米, 公共厕所 77.70 平方米)
层楼数	地上 1 层
结构	钢筋结构, 一部分为木结构
外部表面加工	
屋顶	使用彩色铝锌合金镀金钢板, 采用特殊立式折缝工法
外墙	丙烯酸树脂抹灰, 加上篋纹饰面。一部分杉木板镶贴
施工期间	2003 年 11 月-2004 年 3 月
投资总额	198 百万日元

建筑物的名称	加工厂「工房阿苏的故事」
主要用途	食品加工厂
施工单位	
建筑施工	山内建设
设备	大协熊本分公司
占地面积	3,489.93 平方米
建筑面积	399.00 平方米
总楼面面积	299.60 平方米
层楼数	地上 1 层
结构	钢筋结构, 一部分为木结构
外部表面加工	
屋顶	使用彩色铝锌合金镀金钢板, 采用特殊立式折缝工法
外墙	丙烯酸树脂抹灰, 加上篋纹饰面。
施工期间	2002 年 11 月-2003 年 3 月
投资总额	112 百万日元

● 建筑设计师简历

	冈部 宪明 (OKABE NORIAKI)	
	1947 年	出生于静冈县
	1974 年	从事巴黎蓬皮杜中心, IRCAM 的设计及建设
	1981-1989 年	就任 RPBW 巴黎主任建筑师
	1988-1994 年	就任 RPBWJ 的代表人, 从事关西国际机场候机大楼的设计及建设
	1994 年	创立「冈部宪明建筑家联络网」
	1996 年	就任神户艺术工科大学教授
	● 主要作品	
	关西国际机场候机大楼, 牛深哈依亚大桥, Valeo Unisia 变速器公司厚木工厂, 樱新町公寓	
	● 曾获奖	
	1988 年	获国际设计竞赛第一名 (作品/关西国际机场候机大楼)
	1995 年	获日本建筑学会奖 (作品/关西国际机场候机大楼)
	2001 年	获土木学会景观设计最佳奖 (牛深哈依亚大桥)
	2002 年	获 BCS 奖 (Valeo Unisia 变速器公司厚木工厂)

摄影: 青岛靖彦, 宫井正树