

熊本県の生活保護

—— 平成30年度（2018年度） 統計資料 ——

熊本県健康福祉部長寿社会局社会福祉課

目 次

ご利用いただく方々へ

第Ⅰ 熊本県の保護の動向

平成30年度（2018年度）総括	1
1. 管内の福祉地図（平成30年度（2018年度）平均）	2
2. 保護の動向Ⅰ（各年度平均）	4
(1) 被保護世帯数・人員・保護率及び人口の推移	4
(2) 被保護世帯の世帯類型別推移	4
ア. 世帯類型別世帯数の推移	5
イ. 被保護世帯の世帯類型別状況（構成比）	6
(3) 被保護世帯の労働力類型別推移	7
ア. 市部・郡部別被保護世帯の労働力類型別推移	8
イ. 被保護世帯の労働力類型別状況（構成比）	9
(4) 扶助別被保護人員の推移	10
(5) 被保護者の年齢別推移（各年7月現在）	11
(6) 保護の受給期間別被保護世帯数の年次推移（各年7月現在）	12
3. 保護の動向Ⅱ～福祉事務所別～（各年度平均）	13
(1) 被保護世帯数の推移	13
(2) 被保護人員の推移	14
(3) 保護率の推移	15
ア. 保護率の推移状況	16
イ. 市町村別保護率（平成30年度（2018年度）平均）	17
4. 保護申請の処理状況（各年間累計）	18
(1) 処理状況	18
(2) 保護の申請及び処理状況の推移	19
ア. 申請件数及び処理状況（年度平均）	21
(3) 保護の開始理由の推移	22
ア. 保護開始理由・保護歴の推移（構成比）	24
(4) 保護の廃止理由の推移	25
ア. 保護廃止理由・受給期間の推移（構成比）	27

第Ⅱ 医療扶助の状況

1. 医療扶助の動向（各年度平均）	28
(1) 医療扶助人員の推移	28
ア. 医療扶助人員の推移	29
イ. 医療扶助率の推移（構成比）	29
(2) 入院人員の病類別推移	30
(3) 入院外人員の病類別推移	31
2. 福祉事務所別医療扶助人員の状況（平成30年度（2018年度）平均）	32

第Ⅲ 生活保護費の状況

(1) 各扶助別金額の推移（各年度総額）	34
(2) 各扶助別金額の推移（各年度総額）	35
(3) 各福祉事務所別の扶助費の状況（平成30年度（2018年度）総額）	36

《ご利用いただく方々へ》

1. 本書の数値は、厚生労働省が集約する被保護者調査（平成24年度（2012年度）より被保護者全国一斉調査と福祉行政報告例（生活保護部分）を統合）、経理状況報告書、国庫負担金実績報告書、熊本県健康福祉部長寿社会局社会福祉課が集約する被保護者調査附帯報告等に拠っています。
2. 保護率の算出にあたっては、国勢調査実施年度は国勢調査人口、その他の年度については熊本県推計人口（各年度10月1日現在）を用いています。
3. 各表においては、数値の単位未満は原則として四捨五入したため、それぞれの総数と内容の合計が一致しない場合があります。
4. 近年、市町村合併により、福祉事務所の新設・廃止・管轄変更が行われた地域については、下記により整理しています。このため、各福祉事務所の数値の積算と、「郡部計」「市部計」及び「県合計」が一致しない場合があります。
 ※平成30年度（2018年度）分については平成21年度（2009年度）からのデータが掲載されています。平成20年度（2008年度）以前のデータをご覧になる場合は、平成29年度（2017年度）以前の統計資料をご覧ください。

合併年月日	郡域	市町村名	合併関係市町村	統計上の整理
H15. 4. 1	球磨郡	あさぎり町	球磨郡上村、免田町、岡原村、須恵村、深田村	合併前後とも県球磨所管で変更無し
H16. 3. 31		上天草市	天草郡大矢野町、松島町、姫戸町、龍ヶ岳町	上天草市… 県天草…平成15年度について、平成15年4月～平成16年2月は合併前所管町村、平成16年3月は合併後所管町村のデータを計上。平均値はこの合算値を12で除した。
H16. 11. 1	下益城郡	美里町	下益城郡中央町、砥用町	合併前後とも県宇城所管で変更無し
H17. 1. 1	葦北郡	芦北町	葦北郡田浦町、芦北町	合併前後とも県芦北所管で変更無し
H17. 1. 15		山鹿市	山鹿市、鹿本郡鹿北町、菊鹿町、鹿本町、鹿央町	山鹿市…平成16年度について、平成16年4月～12月は旧山鹿市、平成17年1月～3月は新山鹿市のデータを計上。平均値はこの合算値を12で除した。 県鹿本…平成16年度について、平成16年4月～12月は合併前所管町村、平成17年1月～3月は合併後所管町村のデータを計上。平均値はこの合算値を12で除した。
		宇城市	宇土郡三角町、不知火町、下益城郡松橋町、小川町、豊野町	宇城市…平成16年度については、平成17年1月～3月のデータを計上。平均値はこの合算値を3で除した。 県宇城…平成16年度について、平成

				16年4月～12月は合併前所管町村、平成17年1月～3月は合併後所管町村のデータを計上。平均値はこの合算値を12で除した。
H17.2.11		阿蘇市	阿蘇郡一の宮町、阿蘇町、波野村	阿蘇市…平成16年度については、平成17年2月～3月のデータを計上。平均値はこの合算値を2で除した。
	上益城郡	山都町	阿蘇郡蘇陽町、上益城郡矢部町、清和村	県阿蘇…平成16年度について、平成16年4月～平成17年1月は合併前所管町村、平成17年2月～3月は合併後所管町村のデータを計上。平均値はこの合算値を12で除した。 県上益城…平成16年度について、平成16年4月～平成17年1月は合併前所管町村、平成17年2月～3月は合併後所管町村のデータを計上。平均値はこの合算値を12で除した。
H17.2.13	阿蘇郡	南阿蘇村	阿蘇郡白水村、久木野村、長陽村	合併前後とも県阿蘇所管で変更無し
H17.3.22		菊池市	菊池市、菊池郡七城町、旭志村、泗水町	菊池市…平成16年度について、平成16年4月～平成17年2月は旧菊池市、平成17年3月は新菊池市のデータを計上。平均値はこの合算値を12で除した。 県菊池…平成16年度について、平成16年4月～平成17年2月は合併前所管町村、平成17年3月は合併後所管町村のデータを計上。平均値はこの合算値を12で除した。
H17.8.1		八代市	八代市、八代郡坂本村、千丁町、鏡町、東陽村、泉村	八代市…平成17年度について、平成17年4月～7月は旧八代市、平成17年8月～平成18年3月は新八代市のデータを計上。平均値はこの合算値を12で除した。 県八代…平成17年度について、平成17年4月～7月は合併前所管町村、平成17年8月～平成18年3月は合併後所管町村のデータを計上。平均値はこの合算値を12で除した。
H17.10.1	八代郡	氷川町	八代郡竜北町、宮原町	合併前後とも県八代所管で変更無し
H17.10.3		玉名市	玉名市、玉名郡岱明町、横島町、天水町	玉名市…平成17年度について、平成17年4月～9月は旧玉名市、平成17年10月～平成18年3月は新玉名市のデータを計上。平均値はこの合算値を12で除した。 県玉名…平成17年度について、平成17年4月～9月は合併前所管町村、平成17年10月～平成18年3月は合併後所管町村のデータを計上。平均値はこの合算値を12で除した。

H18. 2. 27		合志市	菊池郡合志町、西合志町	合志市…平成17年度については、平成18年2月～3月のデータを計上。平均値はこの合算値を2で除した。 県菊池…平成17年度について、平成17年4月～平成18年1月は合併前所管町村、平成18年2月～3月は合併後所管町村のデータを計上。平均値はこの合算値を12で除した。
H18. 3. 1	玉名郡	和水町	玉名郡菊水町、三加和町	合併前後とも県玉名所管で変更無し
H18. 3. 27		天草市	本渡市、牛深市、天草郡有明町、御所浦町、倉岳町、栖本町、新和町、五和町、天草町、河浦町	天草市…平成17年度については、平成18年3月の合併関係市町村のデータを計上。 本渡市・牛深市…平成17年度については、平成17年4月～平成18年2月のデータを計上。平均値はこの合算値を11で除した。 県天草…平成17年度について、平成17年4月～平成18年2月は合併前所管町村、平成18年3月は合併後所管町村のデータを計上。平均値はこの合算値を12で除した。
H20. 10. 6		熊本市	熊本市、下益城郡富合町	熊本市…平成20年度について、平成20年4月～9月は旧熊本市、平成20年10月～平成21年3月は新熊本市のデータを計上。平均値はこの合算値を12で除した。 県宇城…平成20年度について、平成20年4月～9月は合併前所管町村、平成20年10月～平成21年3月は合併後所管町村のデータを計上。平均値はこの合算値を12で除した。
H22. 3. 23		熊本市	熊本市、下益城郡城南町、鹿本郡植木町	熊本市…平成21年度について、平成21年4月～平成22年2月は旧熊本市、平成22年3月は新熊本市のデータを計上。平均値はこの合算値を12で除した。 県宇城…平成21年度について、平成21年4月～平成22年2月は合併前所管町村、平成22年3月は合併後所管町村のデータを計上。平均値はこの合算値を12で除した。 県鹿本…平成21年度については、平成21年4月～平成22年2月のデータを計上。平均値はこの合算値を11で除した。

第I 熊本県の保護の動向

(平成30年度(2018年度)総括)

1 保護世帯、人員及び保護率の状況

本県の保護の動向は、昭和59年度(1984年度)以降は減少傾向が続き、平成8年度(1996年度)には保護率7.33%となりました。その後、平成9年度(1997年度)から増加に転じていましたが、平成27年度をピークとして減少に転じ、平成30年度(2018年度)の年度平均で、被保護世帯数19,389世帯(前年度比220世帯減少)、被保護人員24,782人(同624人減少)、保護率14.11%(同0.28%下降)となり、世帯、人員ともに減少しています。

2 事務所別保護の状況

福祉事務所ごとの年度平均保護率をみると、熊本市を除く市部の最高は荒尾市の18.58%、最低は合志市の4.61%、郡部の最高は芦北の8.69%、最低は天草の3.29%となっており、地域間で保護率の大きな差異が見られます。

3 世帯類型別の状況

本県の年度平均世帯数を世帯類型別にみると、高齢者世帯10,509世帯(54.4%)、母子世帯805世帯(4.2%)、障がい者世帯3,396世帯(17.6%)、傷病者世帯1,811世帯(9.4%)、その他世帯2,783世帯(14.4%)となっており、高齢者世帯が約半数を占める状況が続いています。

4 労働力類型別の状況

本県の年度平均世帯数を労働力類型別にみると、非稼働世帯が16,673世帯、構成比86.4%と、ここ数年は横ばい状態で、依然として高い数値となっています。

5 保護の申請、開始及び廃止の状況

本県の年間累計では、前年度と比して、申請件数が203件増の3,452件で、開始件数は154件増の2,973件と廃止件数とほぼ同数の2,972件(140件減)となっています。

6 保護の開始・廃止の理由別状況

保護開始件数を理由別にみると、年員・仕送り等の減少が36.8%と最も多く、その割合はここ5年間で最も高くなっている。次に多いのが世帯主の傷病によるものの20.9%で、前年度より3.6ポイント減少となっている。

保護廃止件数を理由別にみると、死亡等による廃止が36.2%と最も多く、被保護者の高齢化の影響もあり、その割合は年々増加している。次に多いのが稼働収入の増加によるもので19.1%とここ5年間で最も高くなっている。

7 保護開始世帯の保護歴・保護廃止世帯の受給期間別状況

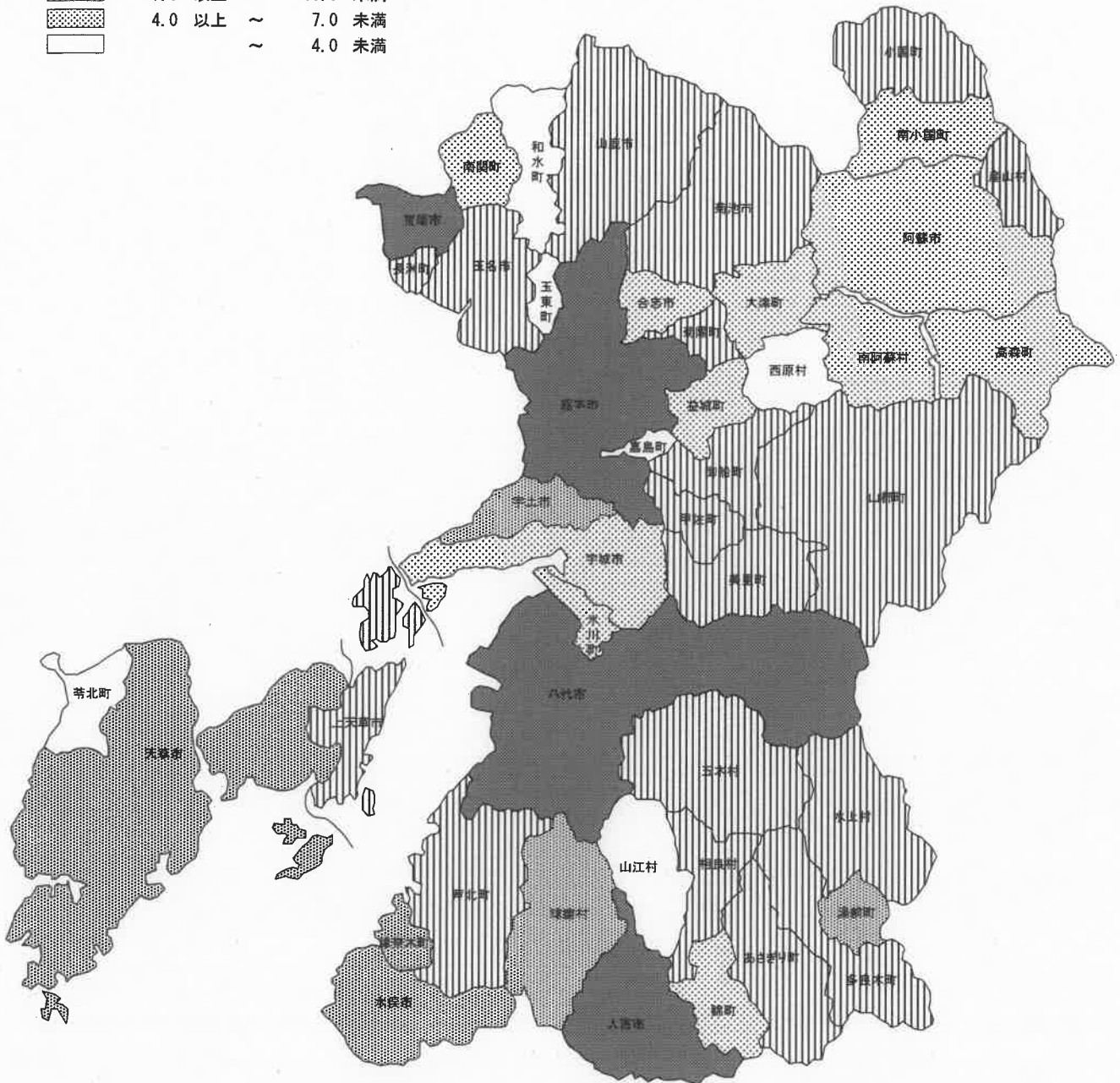
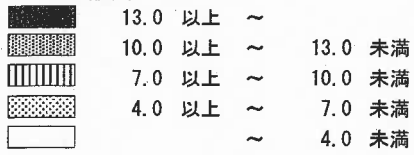
保護開始世帯の保護歴の有無についてみると、保護歴なしの世帯が74.6%、前年度比2.4ポイント減となっています。また、保護廃止世帯の保護受給期間をみると、1年未満が2.2%、1年～3年未満が23.8%、3年以上が54.0%となっています。

8 医療扶助の状況

医療扶助人員の年度平均は19,857人で、被保護人員に占める割合である医療扶助率は80.1%(前年度比1.1ポイント増)と、約8割の被保護者が受給しています。医療扶助人員のうち入院が1,657人(入院率8.3%)となっており、このうち精神疾患による入院が855人と、入院のうち51.6%を占める状況にあります。

1 管内の福祉地図（平成30年度（2018年度）平均）

保護率（‰）



<市

部>

<郡

部>

熊本市		
a	390.32	km ²
b	323,607	世帯
c	739,556	人
d	11,947	世帯
e	15,388	人
f	20.81	%
g	4.0	km

山鹿市福祉事務所		
a	299.69	km ²
b	19,411	世帯
c	50,399	人
d	278	世帯
e	374	人
f	7.42	%
g	29.9	km

玉名福祉事務所		
a	211.47	km ²
b	15,160	世帯
c	39,389	人
d	185	世帯
e	241	人
f	6.12	%
g	28.7	km

芦北福祉事務所		
a	268.08	km ²
b	8,049	世帯
c	21,054	人
d	139	世帯
e	183	人
f	8.69	%
g	67.4	km

八代市福祉事務所		
a	681.36	km ²
b	49,426	世帯
c	124,921	人
d	1,441	世帯
e	1,752	人
f	14.02	%
g	38.7	km

菊池市福祉事務所		
a	276.85	km ²
b	17,499	世帯
c	47,193	人
d	332	世帯
e	417	人
f	8.84	%
g	25.3	km

菊池福祉事務所		
a	136.57	km ²
b	30,392	世帯
c	76,603	人
d	393	世帯
e	549	人
f	7.17	%
g	25.8	km

球磨福祉事務所		
a	1326.01	km ²
b	19,104	世帯
c	52,347	人
d	340	世帯
e	432	人
f	8.25	%
g	79.4	km

人吉市福祉事務所		
a	210.55	km ²
b	13,710	世帯
c	32,525	人
d	339	世帯
e	446	人
f	13.71	%
g	78.9	km

宇土市福祉事務所		
a	74.3	km ²
b	13,548	世帯
c	36,526	人
d	312	世帯
e	379	人
f	10.38	%
g	16.3	km

阿蘇福祉事務所		
a	703.24	km ²
b	14,483	世帯
c	35,099	人
d	141	世帯
e	163	人
f	4.64	%
g	40.7	km

天草福祉事務所		
a	67.58	km ²
b	2,853	世帯
c	7,286	人
d	24	世帯
e	24	人
f	3.29	%
g	89.9	km

荒尾市福祉事務所		
a	57.37	km ²
b	20,852	世帯
c	51,930	人
d	714	世帯
e	965	人
f	18.58	%
g	43.9	km

上天草市福祉事務所		
a	126.94	km ²
b	10,062	世帯
c	25,210	人
d	160	世帯
e	188	人
f	7.46	%
g	59.9	km

上益城福祉事務所		
a	927.96	km ²
b	33,531	世帯
c	91,780	人
d	475	世帯
e	582	人
f	6.34	%
g	12.4	km

水俣市福祉事務所		
a	163.29	km ²
b	10,367	世帯
c	24,247	人
d	247	世帯
e	301	人
f	12.41	%
g	86.0	km

宇城市福祉事務所		
a	188.61	km ²
b	21,875	世帯
c	58,332	人
d	355	世帯
e	424	人
f	7.27	%
g	20.4	km

八代福祉事務所		
a	33.36	km ²
b	3,886	世帯
c	11,450	人
d	65	世帯
e	78	人
f	6.81	%
g	37.5	km

玉名市福祉事務所		
a	152.6	km ²
b	25,206	世帯
c	65,489	人
d	432	世帯
e	530	人
f	8.09	%
g	28.4	km

阿蘇市福祉事務所		
a	376.3	km ²
b	10,223	世帯
c	25,895	人
d	152	世帯
e	170	人
f	6.56	%
g	46.8	km

熊 本 県		
a	管内面積	7,409.50 km ²
b	管内世帯数	718,125 世帯
c	管内人口	1,756,442 人
d	被保護世帯数	19,389 世帯
e	被保護人員	24,782 人
f	保護率	14.11 %
g	本庁からの距離	- km

天草市福祉事務所		
a	683.87	km ²
b	32,702	世帯
c	78,214	人
d	718	世帯
e	915	人
f	11.70	%
g	89.4	km

合志市福祉事務所		
a	53.19	km ²
b	22,179	世帯
c	60,997	人
d	200	世帯
e	281	人
f	4.61	%
g	13.1	km

a:国土地理院「市区町村別面積調」H30.10.1現在
 b・c:熊本県統計調査課「熊本県の人口と世帯数」H30.10.1現在
 d・e:被保護者調査平成30年度(2018年度)平均値
 f:e/c

2. 保護の動向 I ～県全体～

(1) 被保護世帯数・人員・保護率及び人口の推移(年度平均)

年度	区分	実数			指数			県	全国
		被保護		人口	被保護		人口		
		世帯数	実人員		世帯数	実人員			
8		9,670	13,661	1,862,989	7.33	7.1
	熊本市	5,617	8,182	654,161	12.51	
21		14,366	19,435	1,815,985	100.0	100.0	100.0	10.70	13.8
	熊本市	8,591	11,741	679,618	100.0	100.0	100.0	17.28	15.2
22		15,991	21,893	1,817,426	111.3	112.6	100.1	12.05	
	熊本市	9,814	13,532	734,474	114.2	115.3	108.1	18.42	16.2
23		17,220	23,563	1,812,502	119.9	121.2	99.8	13.00	
	熊本市	10,694	14,783	736,010	124.5	125.9	108.3	20.09	16.8
24		18,425	25,149	1,807,201	128.3	129.4	99.5	13.92	
	熊本市	11,530	15,913	737,689	134.2	135.5	108.5	21.57	17.0
25		19,264	26,214	1,801,495	134.1	134.9	99.2	14.55	
	熊本市	12,103	16,664	739,541	140.9	141.9	108.8	22.53	17.1
26		19,883	26,802	1,794,623	138.4	137.9	98.8	14.93	
	熊本市	12,483	17,019	740,204	145.3	145.0	108.9	22.99	17.1
27		20,303	27,056	1,786,170	141.3	139.2	98.4	15.15	
	熊本市	12,696	17,089	740,822	147.8	145.5	109.0	23.07	16.9
28		20,098	26,384	1,774,538	139.9	135.8	97.7	14.87	
	熊本市	12,506	16,607	739,606	145.6	141.4	108.8	22.45	16.8
29		19,609	25,406	1,765,518	136.5	130.7	97.2	14.39	
	熊本市	12,117	15,883	739,858	141.0	135.3	108.9	21.47	16.6
30		19,389	24,782	1,756,442	135.0	127.5	96.7	14.11	
	熊本市	11,947	15,388	739,556	139.1	131.1	108.8	20.81	

(2) 被保護世帯の世帯類型別推移(年度平均)

年度	区分	高齢者世帯			母子世帯			傷病・障がい者世帯			その他世帯		
		世帯数	指数	構成比	世帯数	指数	構成比	世帯数	指数	構成比	世帯数	指数	構成比
21		7,013	100.0	48.9	744	100.0	5.2	5,019	100.0	35.0	1,564	100.0	10.9
	熊本市	4,067	100.0	47.4	535	100.0	6.2	3,207	100.0	37.4	777	100.0	9.0
22		7,346	104.7	46.1	863	116.0	5.4	5,642	112.4	35.4	2,090	133.6	13.1
	熊本市	4,348	106.9	44.4	634	118.5	6.5	3,781	117.9	38.6	1,038	133.6	10.6
23		7,676	109.5	44.8	932	125.3	5.4	6,119	121.9	35.7	2,424	155.0	14.1
	熊本市	4,564	112.2	42.8	703	131.4	6.6	4,199	130.9	39.3	1,210	155.7	11.3
24		8,147	116.2	44.4	1,011	135.9	5.5	6,373	127.0	34.8	2,808	179.5	15.3
	熊本市	4,907	120.7	42.6	759	141.9	6.6	4,422	137.9	38.4	1,420	182.8	12.3
25		8,655	123.4	45.2	1,016	136.6	5.3	6,496	129.4	33.9	2,995	191.5	15.6
	熊本市	5,233	128.7	43.4	760	142.1	6.3	4,577	142.7	37.9	1,500	193.1	12.4
26		9,228	131.6	46.6	1,028	138.2	5.2	6,467	128.9	32.7	3,077	196.7	15.5
	熊本市	5,569	136.9	44.7	762	142.4	6.1	4,604	143.6	37.0	1,525	196.3	12.2
27		9,816	140.0	48.6	1,002	134.7	5.0	6,246	124.5	30.9	3,119	199.4	15.5
	熊本市	5,868	144.3	46.4	739	138.1	5.8	4,471	139.4	35.4	1,565	100.0	12.4
28		10,152	144.8	50.8	939	126.2	4.7	5,692	113.4	28.5	3,212	205.4	16.1
	熊本市	6,049	148.7	48.6	683	127.7	5.5	3,953	123.3	31.7	1,772	113.3	14.2
29		10,327	147.3	52.9	862	115.9	4.4	5,469	109.0	28.0	2,850	182.2	14.6
	熊本市	6,042	148.6	50.1	628	117.4	5.2	3,871	120.7	32.1	1,519	97.1	12.6
30		10,511	149.9	54.5	803	107.9	4.2	5,204	103.7	27.0	2,782	177.9	14.4
	熊本市	6,187	152.1	52.0	575	107.5	4.8	3,609	112.5	30.3	1,529	196.8	12.8

※障がい者世帯数のみ()内に再掲
 ※世帯類型別世帯数は保護停止中を除く

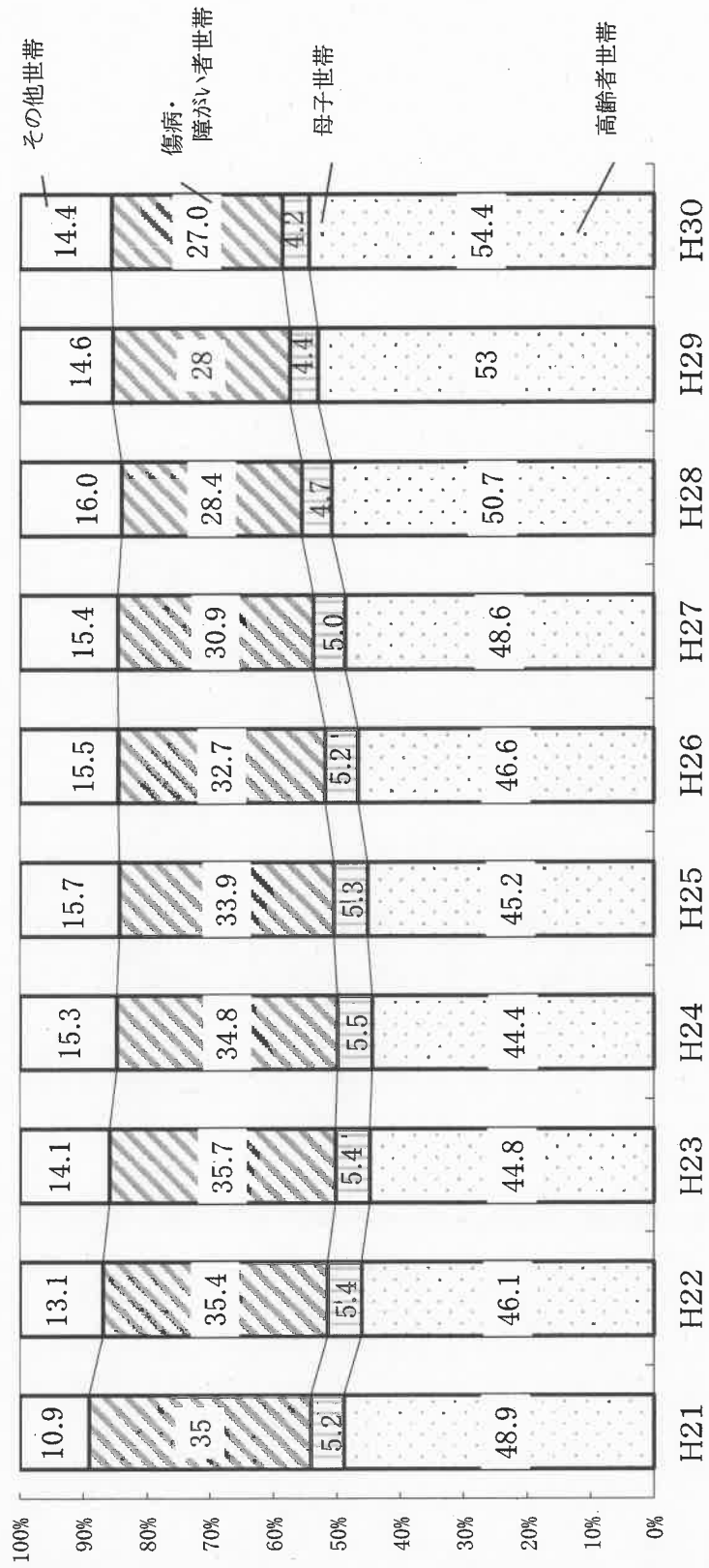
ア.世帯類型別世帯数の推移(年度平均)

(県 計)

区分 年度	総数	単身者世帯				2人以上の世帯						
		総数	高齢者	傷病・障がい者	その他	総数	高齢者	母子	傷病・障がい者	その他		
(実 数)												
21	14,340	11,040	6,266	3,839	(1,727)	935	3,300	747	744	1,180	(341)	629
22	15,940	12,172	6,584	4,302	(1,927)	1,286	3,768	762	863	1,340	(375)	803
23	17,151	13,110	6,908	4,662	(2,108)	1,541	4,041	768	932	1,458	(420)	883
24	18,339	14,027	7,332	4,861	(2,253)	1,834	4,312	815	1,011	1,512	(453)	974
25	19,162	14,720	7,782	4,973	(2,644)	1,965	4,442	873	1,016	1,523	(467)	1,030
26	19,800	15,363	8,317	4,989	(2,611)	2,057	4,437	911	1,028	1,478	(471)	1,020
27	20,184	15,818	8,847	4,866	(2,432)	2,105	4,366	969	1,002	1,380	(481)	1,015
28	19,995	15,899	9,199	4,539	(2,535)	2,161	4,096	953	939	1,153	(464)	1,051
29	19,508	15,720	9,399	4,408	(2,838)	1,913	3,788	928	862	1,061	(524)	937
30	19,300	15,732	9,605	4,246	(2,872)	1,881	3,568	905	803	959	(523)	901
(指 数)												
21	100.0	100.0	100.0	100.0		100.0	100.0	100.0	100.0	100.0		100.0
22	111.2	110.3	105.1	112.1		137.5	114.2	102.0	116.0	113.6		127.7
23	119.6	118.8	110.2	121.4		164.8	122.5	102.8	125.3	123.6		140.4
24	127.9	127.1	117.0	126.6		196.1	130.7	109.1	135.9	128.1		154.8
25	133.6	133.3	124.2	129.5		210.2	134.6	116.9	136.6	129.1		163.8
26	138.1	139.2	132.7	130.0		220.0	134.5	122.0	138.2	125.3		162.2
27	140.8	143.3	141.2	126.8		225.1	132.3	129.7	134.7	116.9		161.3
28	139.4	144.0	146.8	118.2		231.1	124.1	127.6	126.2	97.7		167.1
29	136.0	142.4	150.0	114.8		204.6	114.8	124.2	115.9	89.9		149.0
30	134.6	142.5	153.3	110.6		201.2	108.1	121.2	107.9	81.3		143.2
(構 成 比)												
21	100.0	77.0	43.7	26.8	(12.0)	6.5	23.0	5.2	5.2	8.2	(2.4)	4.4
22	100.0	76.4	41.3	27.0	(12.1)	8.1	23.6	4.8	5.4	8.4	(2.4)	5.0
23	100.0	76.4	40.3	27.2	(12.3)	9.0	23.6	4.5	5.4	8.5	(2.4)	5.1
24	100.0	76.5	40.0	26.5	(12.3)	10.0	23.5	4.4	5.5	8.2	(2.5)	5.3
25	100.0	76.8	40.6	26.0	(13.8)	10.3	23.2	4.6	5.3	7.9	-(2.4)	5.4
26	100.0	77.6	42.0	25.2	(13.2)	10.4	22.4	4.6	5.2	7.5	(2.4)	5.2
27	100.0	78.4	43.8	24.1	(12.0)	10.4	21.6	4.8	5.0	6.8	(2.4)	5.0
28	100.0	79.5	46.0	22.7	(12.7)	10.8	20.5	4.8	4.7	5.8	(2.3)	5.3
29	100.0	80.6	48.2	22.6	(14.5)	9.8	19.4	4.8	4.4	5.4	(2.7)	4.8
30	100.0	81.5	49.8	22.0	(14.9)	9.7	18.5	4.7	4.2	5.0	(2.7)	4.7

※障がい者世帯数のみ()内に再掲
 ※世帯類型別世帯数は保護停止中を除く

イ. 被保護世帯の世帯類型別状況(構成比)



(3) 被保護世帯の労働力類型別推移(年度平均)

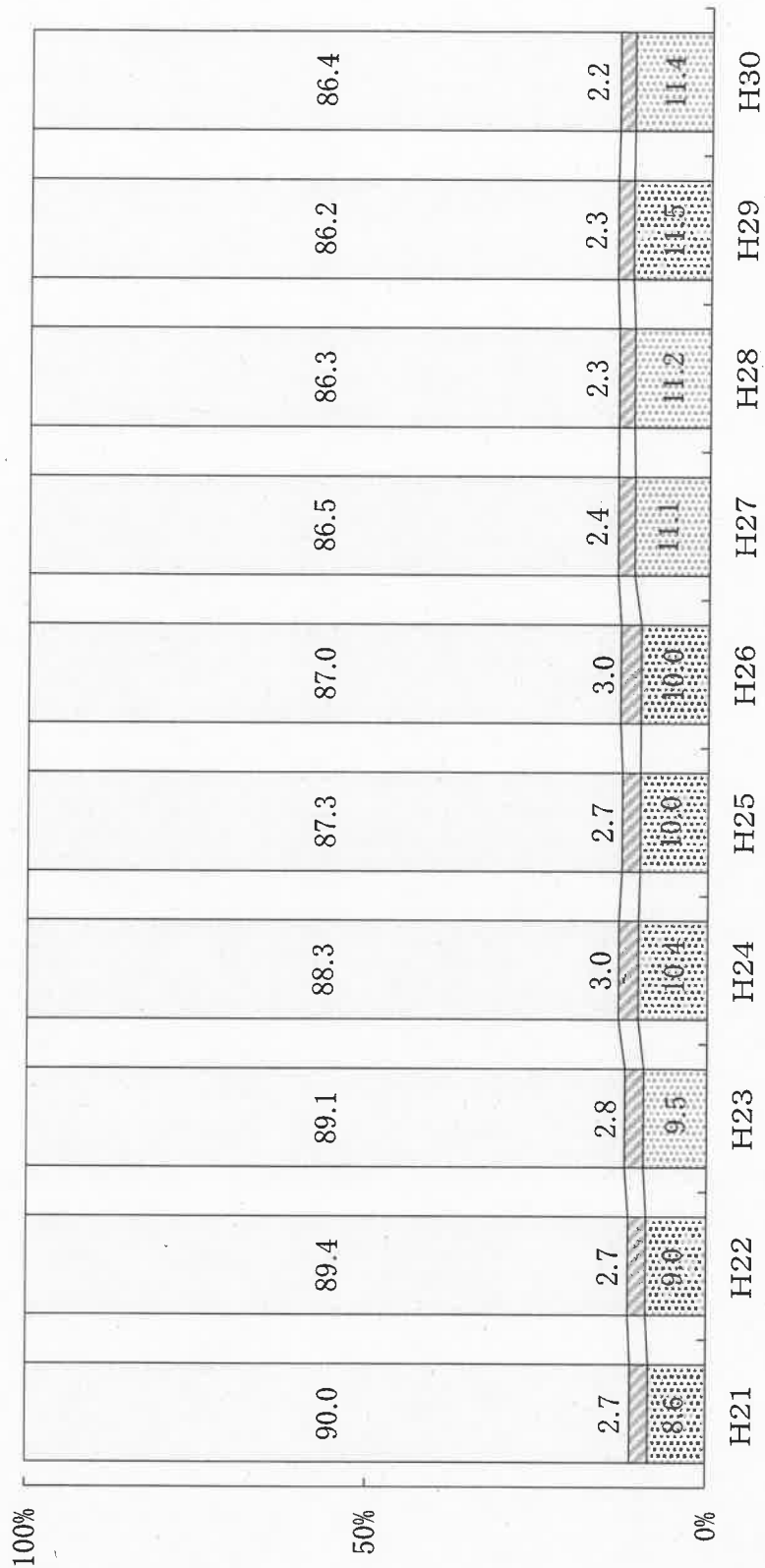
年度	労働力類型										世帯				非稼働世帯	
	稼					働					世帯員が働いている世帯		計		世帯	構成比
	世帯主が働いている世帯		帯			世帯		帯			世帯	指数	世帯	構成比		
	常用	日雇	内職	その他	計	指数	世帯	内職	その他	計					世帯	指数
21	724	243	37	59	1,063	100.0	369	100.0	1,432	100.0	10.0	12,908	100.0	90.0		
熊本市	557	114	19	12	702	100.0	235	100.0	937	100.0	10.9	7,650	100.0	89.1		
22	870	302	34	75	1,281	120.5	414	112.2	1,695	118.4	10.6	14,246	110.4	89.4		
熊本市	675	136	16	16	843	120.1	265	112.8	1,108	118.2	11.3	8,692	113.6	88.7		
23	993	311	42	86	1,432	134.7	444	120.3	1,876	131.0	10.9	15,276	118.3	89.1		
熊本市	782	143	18	16	959	136.6	288	122.6	1,247	133.1	11.7	9,429	123.3	88.3		
24	1,173	344	36	118	1,671	157.2	470	127.4	2,141	149.5	11.7	16,196	125.5	88.3		
熊本市	908	144	14	22	1,088	155.0	324	137.9	1,412	150.7	12.3	10,097	132.0	87.7		
25	1,385	355	34	135	1,909	179.6	519	140.7	2,428	169.6	12.7	16,734	129.6	87.3		
熊本市	1,064	153	13	22	1,252	178.3	358	152.3	1,610	171.8	13.3	10,460	136.7	86.7		
26	1,566	319	34	147	2,066	194.4	499	135.2	2,565	179.1	13.0	17,235	133.5	87.0		
熊本市	1,189	156	14	17	1,376	196.0	339	144.3	1,715	183.0	13.8	10,745	140.5	86.2		
27	1,723	334	34	149	2,239	210.7	485	131.4	2,724	190.3	13.5	17,460	135.3	86.5		
熊本市	1,294	152	11	19	1,475	210.1	317	135.0	1,792	191.3	14.2	10,850	141.8	85.8		
28	1,671	368	34	164	2,237	210.4	460	124.7	2,697	188.3	13.5	17,298	134.0	86.5		
熊本市	1,233	131	15	29	1,408	200.6	293	124.7	1,701	181.5	13.7	10,757	140.6	86.3		
29	1,704	354	25	156	2,239	210.6	456	123.6	2,695	188.2	13.8	16,813	130.3	86.2		
熊本市	1,176	163	17	75	1,431	203.8	282	120.0	1,713	182.8	14.2	10,347	135.3	85.8		
30	1,653	343	27	177	2,200	207.0	427	115.7	2,627	183.4	13.6	16,673	129.2	86.4		
熊本市	1,125	173	17	91	1,406	200.3	263	111.9	1,669	178.1	14.0	10,231	133.7	86.0		

※労働力類型別世帯数は保護停止中を除く

了. 市部・郡部別被保護世帯の労働力類型別推移(年度平均)

区分 年度	県 計						郡 部						市 部					
	稼働世帯			非稼働世帯			稼働世帯			非稼働世帯			稼働世帯			非稼働世帯		
	世帯数	指数	構成比	世帯数	指数	構成比	世帯数	指数	構成比	世帯数	指数	構成比	世帯数	指数	構成比	世帯数	指数	構成比
21	1,432	100.0	10.8	11,842	100.0	89.2	109	100.0	8.1	1,243	100.0	91.9	1,323	100.0	10.2	11,665	100.0	89.8
22	1,695	118.4	10.6	14,246	120.3	89.4	106	97.2	8.2	1,181	95.0	91.8	1,589	120.1	10.8	13,065	112.0	89.2
23	1,875	130.9	10.9	15,277	129.0	89.1	125	114.7	9.1	1,246	100.2	90.9	1,750	132.3	11.1	14,031	120.3	88.9
24	2,142	149.6	11.7	16,195	136.8	88.3	151	138.5	10.4	1,294	104.1	89.6	1,991	150.5	11.8	14,901	127.7	88.2
25	2,428	169.6	12.7	16,734	141.3	87.3	197	180.7	12.7	1,351	108.7	87.3	2,231	168.6	12.7	15,383	131.9	87.3
26	2,565	179.1	13.0	17,235	145.5	87.0	209	191.7	12.9	1,411	113.5	87.1	2,356	178.1	13.0	15,824	135.7	87.0
27	2,724	190.3	13.5	17,460	147.4	86.5	224	205.5	13.1	1,492	120.0	86.9	2,500	189.0	13.5	15,968	136.9	86.5
28	2,697	188.3	13.5	17,298	146.1	86.5	225	206.4	12.9	1,519	122.2	87.1	2,472	186.8	13.5	15,779	135.3	86.5
29	2,695	188.2	13.8	16,813	142.0	86.2	229	210.1	13.2	1,506	121.2	86.8	2,466	186.4	13.9	15,307	131.2	86.1
30	2,627	183.4	13.6	16,673	140.8	86.4	230	211.0	13.2	1,517	122.0	86.8	2,400	181.4	13.7	15,157	129.9	86.3

イ. 被保護世帯の労働力類型別状況(構成比)



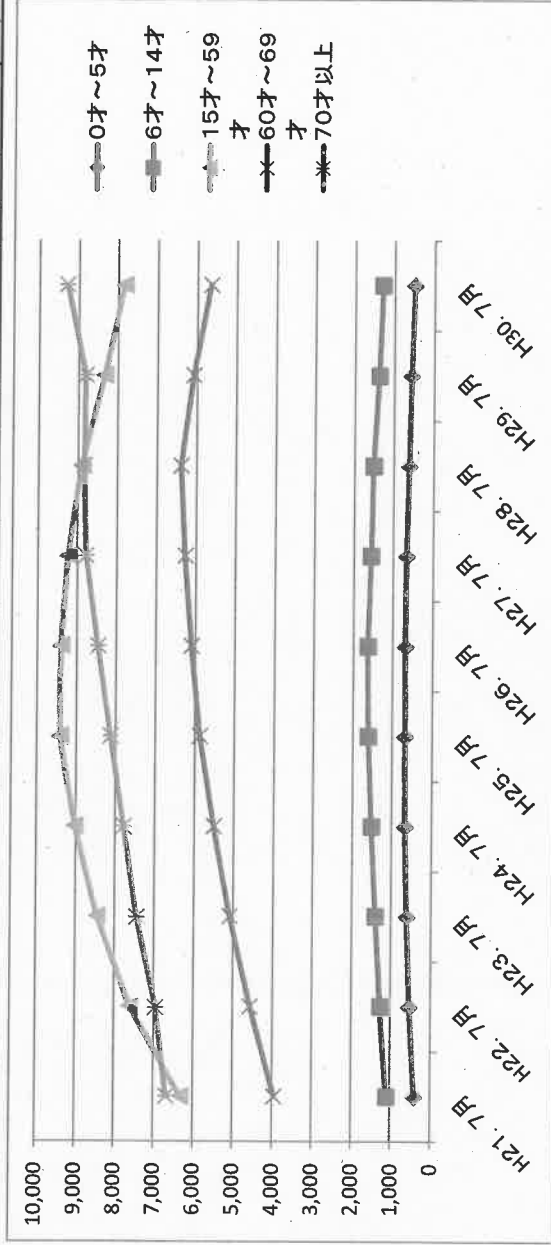
世帯主が働いている
 世帯員が働いている
 働いていない

(4) 扶助別被保護人員の推移(年度平均)

区分	生活扶助			住宅扶助			教育扶助			介護扶助			医療扶助			その他の扶助人員				計 (実人員)	
	人員	指数	構成比	人員	指数	構成比	人員	指数	構成比	人員	指数	構成比	人員	指数	構成比	出産扶助	生業扶助	葬祭扶助	小計		構成比
21	16,740	100.0	86.1	13,038	100.0	67.1	1,223	100.0	6.3	2,592	100.0	13.3	15,350	100.0	79.0	2	866	23	891	4.6	19,435
熊本市	10,226	100.0	87.1	8,334	100.0	71.0	844	100.0	7.2	1,464	100.0	12.5	9,311	100.0	79.3	1	719	14	734	6.3	11,741
22	19,056	113.8	87.0	14,836	113.8	67.8	1,352	110.5	6.2	2,777	107.1	12.7	17,204	112.1	78.6	2	920	27	949	4.3	21,893
熊本市	11,923	116.6	88.1	9,656	115.9	71.4	946	112.1	7.0	1,577	107.7	11.7	10,540	113.2	77.9	1	765	17	783	5.8	13,532
23	20,464	122.2	86.8	16,026	122.9	68.0	1,451	118.6	6.2	3,025	116.7	12.8	18,583	121.1	78.9	1	1,034	32	1,067	4.5	23,563
熊本市	13,043	127.5	88.2	10,536	126.4	71.3	1,028	121.8	7.0	1,749	119.5	11.8	11,566	124.2	78.2	0	864	22	886	6.0	14,783
24	22,014	131.5	88.0	17,335	133.0	69.3	1,564	127.9	6.2	3,307	127.6	13.2	19,516	127.1	78.0	1	1,116	27	1,144	4.6	25,030
熊本市	14,070	137.6	88.6	11,492	137.9	72.3	1,099	130.2	6.9	1,942	132.7	12.2	12,242	131.5	77.1	0	935	18	953	6.0	15,885
25	22,749	135.9	87.2	18,009	138.1	69.1	1,644	134.4	6.3	3,646	140.7	14.0	20,512	133.6	78.7	1	1,075	28	1,104	4.2	26,074
熊本市	14,623	143.0	88.0	11,948	143.4	71.9	1,180	139.8	7.1	2,169	148.2	13.0	12,910	138.7	77.7	0	901	18	919	5.5	16,621
26	23,256	138.9	87.2	18,527	142.1	69.5	1,640	134.1	6.1	3,964	152.9	14.9	21,118	137.6	79.2	0	1,030	27	1,057	4.0	26,668
熊本市	14,888	145.6	87.7	12,231	146.8	72.0	1,176	139.3	6.9	2,354	160.8	13.9	13,331	143.2	78.5	0	843	20	863	5.1	16,977
27	23,091	137.9	85.8	18,602	142.7	69.2	1,614	132.0	6.0	4,170	160.9	15.5	21,340	139.0	79.3	1	1,030	30	1,061	3.9	26,901
熊本市	14,682	143.6	86.3	12,173	146.1	71.5	1,139	135.0	6.7	2,505	171.1	14.7	13,344	143.3	78.4	0	844	20	864	5.1	17,020
28	22,684	135.5	86.4	18,497	141.9	70.5	1,523	124.5	5.8	4,210	162.4	16.0	20,886	136.1	79.6	2	909	29	940	3.6	26,251
熊本市	14,538	142.2	87.9	12,210	146.5	73.8	1,073	127.1	6.5	2,548	174.0	15.4	12,901	138.6	78.0	0	727	19	746	4.5	16,547
29	22,661	135.4	89.7	19,849	152.2	78.5	1,413	115.5	5.6	4,309	166.2	17.1	20,078	130.8	79.5	0	544	32	576	2.3	25,271
熊本市	14,708	143.8	93.0	13,709	164.5	86.7	1,000	118.5	6.3	2,523	172.3	16.0	12,265	131.7	77.6	0	366	25	391	2.5	15,809
30	22,095	132.0	89.6	19,550	149.9	79.2	1,274	104.2	5.2	4,288	165.4	17.4	19,852	129.3	80.5	1	511	34	546	2.2	24,671
熊本市	14,261	139.5	93.1	13,463	161.5	87.8	885	104.9	5.8	2,470	168.7	16.1	12,064	129.6	78.7	0	333	23	356	2.3	15,326

(5) 被保護者の年齢別推移(各年7月現在)

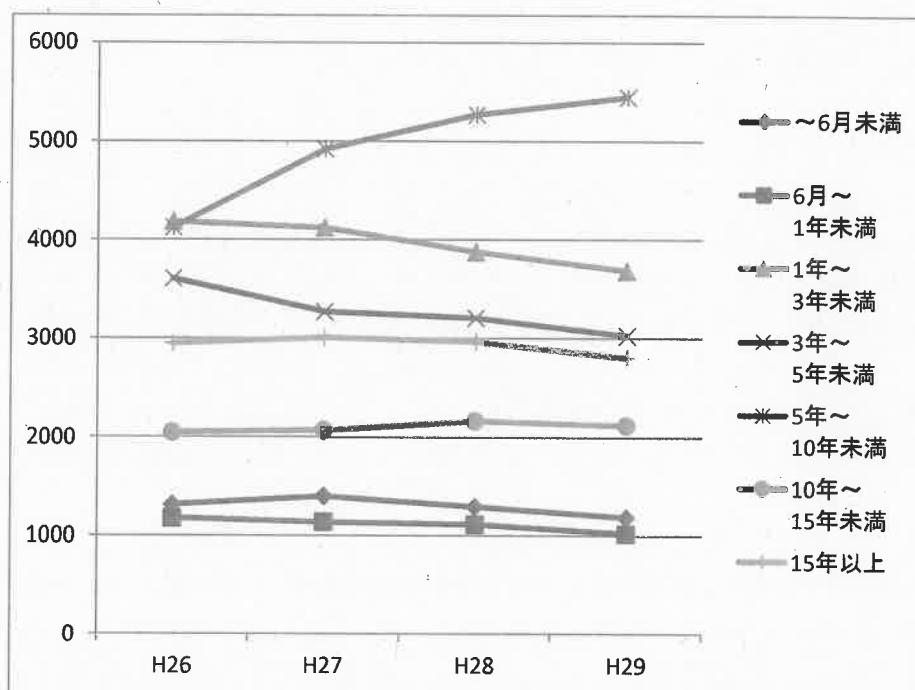
年度	H21. 7月		H22. 7月		H23. 7月		H24. 7月		H25. 7月		H26. 7月		H27. 7月		H28. 7月		H29. 7月		H30. 7月	
	人員	構成比	人員	構成比	人員	構成比	人員	構成比	人員	構成比	人員	構成比	人員	構成比	人員	構成比	人員	構成比	人員	構成比
0才~5才	401	2.2	531	2.5	609	2.7	664	2.6	676	2.6	679	2.6	663	2.5	606	2.3	565	2.2	492	2.0
6才~14才	1,096	5.9	1,268	6.1	1,398	6.2	1,520	6.3	1,605	6.3	1,628	6.2	1,558	5.9	1,509	5.8	1,376	5.5	1,293	5.3
15才~59才	6,318	34.3	7,603	36.3	8,448	36.8	9,026	36.7	9,403	36.6	9,389	35.8	9,222	34.8	8,900	33.9	8,328	33.1	7,835	31.9
60才~69才	3,951	21.4	4,570	21.8	5,089	22.5	5,508	22.1	5,870	22.9	6,092	23.2	6,271	23.7	6,384	24.3	6,081	24.2	5,652	23.0
70才以上	6,669	36.2	6,957	33.2	7,445	32.4	7,780	31.8	8,122	31.6	8,457	32.2	8,780	33.1	8,836	33.7	8,809	35.0	9,290	37.8
計	18,435	100.0	20,929	100.0	22,989	100.0	24,498	100.0	25,676	100.0	26,245	100.0	26,494	100.0	26,235	100.0	25,159	100.0	24,562	100.0



(6) 保護の受給期間別被保護世帯数の年次推移(各年7月現在)

		(世帯)							
年度	受給期間	総数	～6月未満	6月～ 1年未満	1年～ 3年未満	3年～ 5年未満	5年～ 10年未満	10年～ 15年未満	15年以上
H26		19,401	1,313	1,177	4,185	3,607	4,122	2,048	2,949
	熊本市	12,184	823	768	2,602	2,278	2,602	1,262	1,849
H27		19,921	1,398	1,135	4,123	3,270	4,919	2,069	3,007
	熊本市	12,458	868	686	2,610	1,969	3,145	1,288	1,892
H28		19,879	1,291	1,112	3,878	3,204	5,269	2,161	2,964
	熊本市	12,378	850	670	2,370	1,963	3,297	1,382	1,846
H29		19,287	1,184	1,018	3,685	3,028	5,447	2,117	2,808
	熊本市	11,909	712	621	2,236	1,892	3,352	1,336	1,760

※ 平成30年度のデータについては、令和2年(2020年)3月1日時点で厚生労働省によるデータの公開がありませんので記載していません。



3. 保護の動向Ⅱ～福祉事務所別～

(1)被保護世帯数の推移(年度平均)

	H21年度	H22年度	H23年度	H24年度	H25年度	H26年度	H27年度	H28年度	H29年度	H30年度
宇城	122	76	81	74	68	65	66	61	—	—
玉名	114	122	123	133	147	145	159	158	166	185
鹿本	139	—	—	—	—	—	—	—	—	—
菊池	210	244	280	293	320	340	370	397	395	393
阿蘇	93	122	145	150	157	156	165	159	150	141
上益城	274	287	321	353	395	441	469	459	490	475
八代	38	41	42	47	48	40	39	51	56	65
芦北	99	115	103	106	103	115	120	129	135	139
球磨	269	276	273	291	316	329	333	333	336	340
天草	9	13	14	13	14	15	16	16	20	24
郡計	1,356	1,296	1,383	1,460	1,568	1,646	1,737	1,763	1,748	1,762
熊本市	8,591	9,814	10,694	11,530	12,103	12,483	12,696	12,506	12,117	11,947
八代市	951	1,069	1,175	1,285	1,326	1,365	1,416	1,432	1,450	1,441
人吉市	323	352	354	360	358	362	368	367	357	339
荒尾市	590	640	655	678	701	724	728	720	720	714
水俣市	383	401	377	380	354	327	285	254	251	247
玉名市	383	413	424	451	453	444	457	466	439	432
山鹿市	278	305	317	321	337	350	350	342	309	278
菊池市	248	276	303	325	336	346	358	357	332	332
宇土市	168	176	180	207	238	270	301	308	315	312
上天草市	125	141	152	172	185	194	185	170	159	160
宇城市	280	299	304	315	338	372	377	360	347	355
阿蘇市	114	131	145	146	147	156	168	161	153	152
合志市	114	143	163	170	170	181	194	197	203	200
天草市	462	535	593	626	650	660	684	695	709	718
市計	13,010	14,695	15,837	16,965	17,696	18,237	18,566	18,335	17,861	17,627
県計	14,366	15,991	17,220	18,425	19,264	19,883	20,303	20,098	19,609	19,389

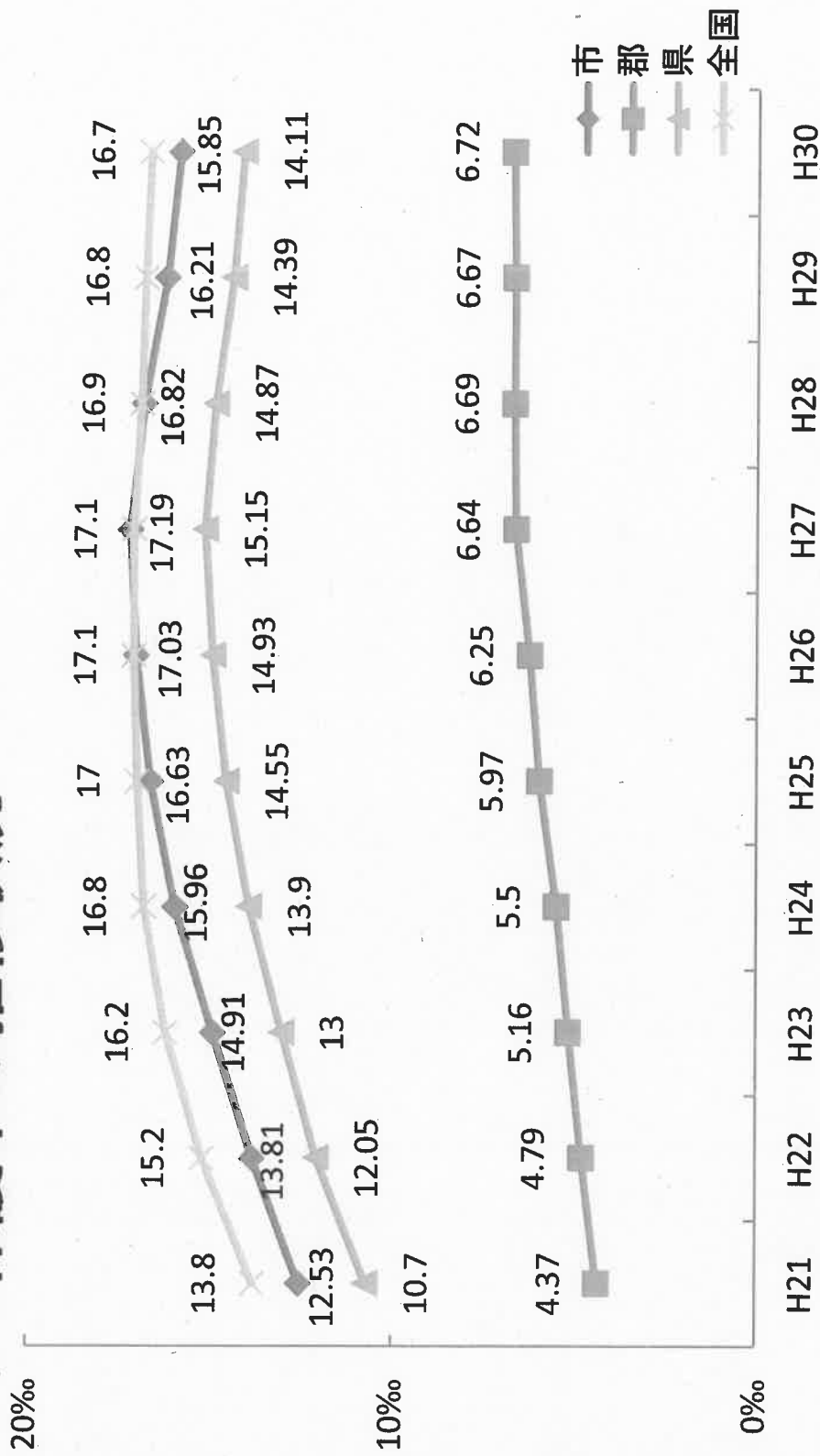
(2)被保護人員の推移(年度平均)

	H21年度	H22年度	H23年度	H24年度	H25年度	H26年度	H27年度	H28年度	H29年度	H30年度
宇城	155	95	103	87	84	79	79	72	—	—
玉名	137	162	165	178	195	193	214	204	213	241
鹿本	210	—	—	—	—	—	—	—	—	—
菊池	294	338	408	423	463	475	513	542	542	549
阿蘇	109	153	181	192	200	197	208	196	176	163
上益城	344	367	413	461	523	580	611	580	614	582
八代	50	48	48	57	60	50	50	62	66	78
芦北	139	162	145	145	141	165	173	179	189	183
球磨	343	363	347	380	414	426	436	433	433	432
天草	11	14	19	16	15	16	17	17	20	24
郡計	1,774	1,703	1,829	1,939	2,095	2,181	2,299	2,285	2,253	2,252
熊本市	11,741	13,532	14,783	15,913	16,664	17,019	17,089	16,607	15,883	15,388
八代市	1,211	1,382	1,504	1,664	1,707	1,747	1,791	1,784	1,780	1,752
人吉市	412	469	469	479	469	472	479	483	468	446
荒尾市	859	958	955	954	992	1,020	1,000	981	974	965
水俣市	569	581	529	516	473	428	369	322	312	301
玉名市	481	540	564	601	595	576	597	609	557	530
山鹿市	379	419	422	429	443	453	457	448	408	374
菊池市	354	409	458	482	487	489	494	467	421	417
宇土市	210	219	217	258	305	356	393	388	388	379
上天草市	162	184	199	233	257	262	236	206	187	188
宇城市	371	396	402	400	424	460	463	428	404	424
阿蘇市	140	157	177	176	173	181	192	179	171	170
合志市	162	218	262	270	264	294	307	303	293	281
天草市	612	727	795	834	866	864	890	895	907	915
市計	17,661	20,190	21,734	23,210	24,119	24,621	24,757	24,100	23,153	22,530
県計	19,435	21,893	23,563	25,149	26,214	26,802	27,056	26,385	25,406	24,782

(3)保護率の推移(年度平均)

	H21年度	H22年度	H23年度	H24年度	H25年度	H26年度	H27年度	H28年度	H29年度	H30年度
宇城	4.92	8.37	9.19	7.93	7.79	7.44	7.63	7.15	—	—
玉名	3.11	3.68	3.80	4.16	4.60	4.61	5.20	5.03	5.34	6.12
鹿本	6.95	—	—	—	—	—	—	—	—	—
菊池	4.38	4.90	5.80	5.92	6.37	6.45	6.89	7.21	7.16	7.17
阿蘇	2.76	3.89	4.62	4.91	5.19	5.16	5.56	5.38	4.94	4.64
上益城	3.92	4.20	4.74	5.32	6.05	6.74	7.12	6.93	6.62	6.34
八代	3.93	3.80	3.81	4.53	4.88	4.11	4.15	5.23	5.68	6.81
芦北	5.62	6.66	6.02	6.16	6.12	7.29	7.72	8.18	8.80	8.69
球磨	5.74	6.15	5.95	6.61	7.31	7.65	7.93	8.00	8.13	8.25
天草	1.28	1.73	2.37	1.95	1.89	2.04	2.20	2.24	2.69	3.29
郡計	4.37	4.79	5.16	5.50	5.97	6.25	6.64	6.69	6.67	6.72
熊本市	17.28	18.42	20.09	21.57	22.53	22.99	23.07	22.45	21.47	20.81
八代市	9.13	10.45	11.43	12.74	13.17	13.58	14.05	14.07	14.13	14.02
人吉市	11.52	13.17	13.30	13.71	13.61	13.86	14.14	14.44	14.18	13.71
荒尾市	15.46	17.32	17.33	17.45	18.30	18.96	18.73	18.52	18.58	18.58
水俣市	20.82	21.55	19.86	19.54	18.17	16.65	14.51	12.89	12.66	12.41
玉名市	6.89	7.77	8.16	8.76	8.72	8.52	8.94	9.17	8.44	8.09
山鹿市	6.80	7.56	7.69	7.92	8.26	8.54	8.75	8.66	7.96	7.42
菊池市	6.93	8.14	9.20	9.71	9.91	10.04	10.25	9.77	8.87	8.84
宇土市	5.58	5.80	5.77	6.90	8.17	9.53	10.61	10.54	10.62	10.38
上天草市	5.44	6.15	6.80	8.07	9.10	9.47	8.74	7.80	7.23	7.46
宇城市	5.98	6.40	6.54	6.57	6.99	7.65	7.74	7.23	6.89	7.20
阿蘇市	4.88	5.51	6.29	6.34	6.28	6.65	7.10	6.72	6.52	6.72
合志市	2.99	3.95	4.69	4.77	4.61	5.05	5.26	5.11	4.86	4.61
天草市	6.78	8.16	9.07	9.66	10.20	10.34	10.76	11.04	11.39	11.70
市計	12.53	13.81	14.91	15.96	16.63	17.03	17.19	16.82	16.21	10.47
県計	10.70	12.05	13.00	13.92	14.55	14.93	15.15	14.87	14.39	14.11

ア. 保護率の推移状況



イ.市町村別保護率(平成30年度(2018年度)平均)

		市町村名	保護率(%)
市部		八代市	14.02
		人吉市	13.71
		荒尾市	18.58
		水俣市	12.41
		玉名市	8.09
		山鹿市	7.42
		菊池市	8.84
		宇土市	10.38
		上天草市	7.46
		宇城市	7.27
		阿蘇市	6.56
		天草市	11.70
		合志市	4.61
	市部	玉名	玉東町
南関町			6.61
長洲町			7.29
和水町			3.87
菊池		大津町	6.58
		菊陽町	7.64
阿蘇		南小国町	3.89
		小国町	7.64
		産山村	5.61
		高森町	6.18
		西原村	1.39
		南阿蘇村	3.99
上益城		御船町	6.32
		嘉島町	3.58
		益城町	4.79
		甲佐町	7.82
		山都町	9.43
		美里町	8.14
八代		氷川町	6.81
芦北		芦北町	8.30
		津奈木町	9.95
球磨		錦町	6.99
		多良木町	8.80
		湯前町	10.30
		水上村	7.05
		相良村	7.80
		五木村	9.22
		山江村	3.93
	球磨村	13.45	
	あさぎり町	8.27	
天草	苓北町	3.29	

順位	市町村名	保護率(%)
1	熊本市	20.81
2	荒尾市	18.58
3	八代市	14.02
4	人吉市	13.71
5	球磨村	13.45
6	水俣市	12.41
7	天草市	11.70
8	宇土市	10.38
9	湯前町	10.30
10	津奈木町	9.95
11	山都町	9.43
12	五木村	9.22
13	菊池市	8.84
13	多良木町	8.80
15	芦北町	8.30
16	あさぎり町	8.27
17	美里町	8.14
18	玉名市	8.09
19	甲佐町	7.82
20	相良村	7.80
21	菊陽町	7.64
22	小国町	7.64
22	上天草市	7.46
24	山鹿市	7.42
25	長洲町	7.29
26	宇城市	7.27
27	水上村	7.05
28	錦町	6.99
29	氷川町	6.81
30	南関町	6.61
31	大津町	6.58
32	阿蘇市	6.56
33	御船町	6.32
34	高森町	6.18
35	玉東町	5.68
36	産山村	5.61
37	益城町	4.79
38	合志市	4.61
39	南阿蘇村	3.99
40	山江村	3.93
41	南小国町	3.89
42	和水町	3.87
43	嘉島町	3.58
44	苓北町	3.29
45	西原村	1.39

熊本市	20.81
熊本市含む市計	15.85
熊本市含む県計	14.11

4. 保護申請の処理状況

(1) 処理状況(年間累計)

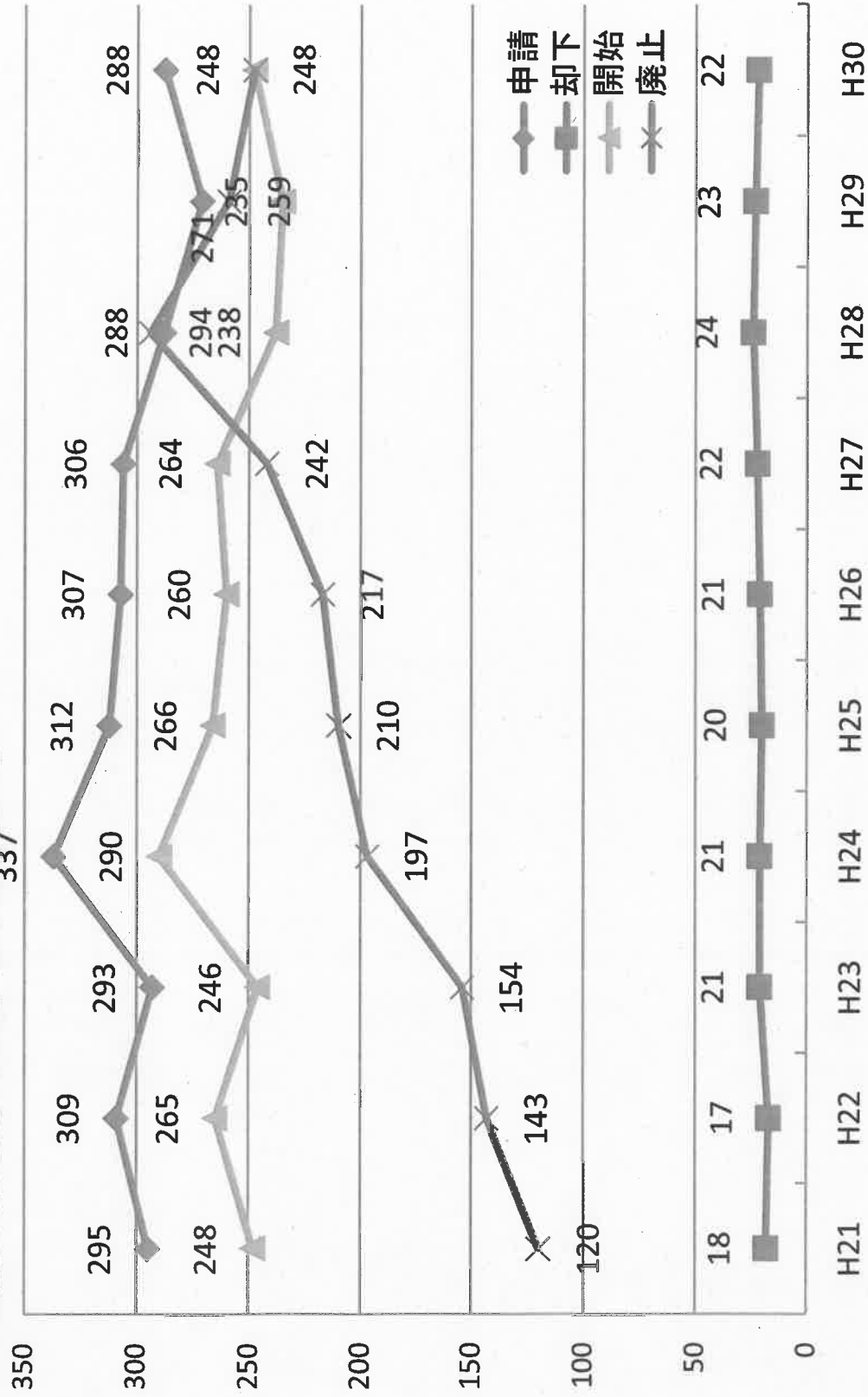
年度	処 理 状 況 (件 数)							
	申請	開始	開始/申請 (開始率)	廃止	却下	却下率 却下/申請	取下げ	取下げ率 取下げ/申請
21	3,545	2,980	84.1	1,441	220	6.2	331	9.3
熊本市	1,852	1,600	86.4	723	80	4.3	169	9.1
22	3,711	3,177	85.6	1,718	201	5.4	352	9.5
熊本市	2,149	1,863	86.7	864	90	4.2	208	9.7
23	3,511	2,957	84.2	1,842	246	7.0	290	8.3
熊本市	1,989	1,710	86.0	923	108	5.4	162	8.1
24	4,049	3,476	85.8	2,361	254	6.3	335	8.3
熊本市	2,494	2,152	86.3	1,390	141	5.7	199	8.0
25	3,741	3,171	84.8	2,516	235	6.3	306	8.2
熊本市	2,278	1,985	87.1	1,546	94	4.1	169	7.4
26	3,678	3,119	84.8	2,607	253	6.9	287	7.8
熊本市	2,158	1,902	88.1	1,593	98	4.5	154	7.1
27	3,677	3,169	86.2	2,909	258	7.0	286	7.8
熊本市	2,198	1,917	87.2	1,837	112	5.1	166	7.6
28	3,459	2,861	82.7	3,523	235	6.8	292	8.4
熊本市	2,132	1,781	83.5	2,276	110	5.2	182	8.5
29	3,249	2,819	86.8	3,112	234	7.2	270	8.3
熊本市	1,925	1,708	88.7	1,934	125	6.5	152	7.9
30	3,452	2,973	86.1	2,972	260	7.5	284	8.2
熊本市	2,087	1,846	88.5	1,886	127	6.1	170	8.1

(2)保護の申請及び処理状況の推移(年間累計)

区分及び 年度	申 請					開 始					開始率(開始/申請)				
	26	27	28	29	30	26	27	28	29	30	26	27	28	29	30
福祉事務所															
宇城	13	18	14	-	-	10	11	14	-	-	76.9	61.1	100.0	-	-
玉名	39	49	28	55	61	35	43	20	40	52	89.7	87.8	71.4	72.7	85.2
菊池	79	98	86	64	86	67	88	72	58	74	84.8	89.8	83.7	90.6	86.0
阿蘇	36	41	35	29	31	31	34	28	25	25	86.1	82.9	80.0	86.2	80.6
上益城	109	109	109	124	124	98	92	85	105	105	89.9	84.4	78.0	84.7	84.7
八代	11	22	21	16	17	9	18	18	15	16	81.8	81.8	85.7	93.8	94.1
芦北	29	30	19	24	23	23	25	14	21	16	79.3	83.3	73.7	87.5	69.6
球磨	56	52	53	57	53	53	45	46	47	47	94.6	86.5	86.8	82.5	88.7
天草	8	5	4	10	7	3	4	2	7	6	37.5	80.0	50.0	70.0	85.7
計	380	424	369	379	402	329	360	299	318	341	86.5	84.9	81.0	83.9	84.8
熊本市	2,158	2,198	2,132	1,925	2,087	1,902	1,917	1,781	1,708	1,846	88.1	87.2	83.5	88.7	88.5
八代市	246	256	249	246	244	189	211	192	187	172	76.8	82.4	77.1	76.0	70.5
人吉市	61	70	41	44	43	62	62	40	45	38	101.6	88.6	97.6	102.3	88.4
荒尾市	147	115	107	96	106	97	89	84	81	87	66.0	77.4	78.5	84.4	82.1
水俣市	40	50	52	47	40	32	38	42	43	34	80.0	76.0	80.8	91.5	85.0
玉名市	61	85	57	62	71	48	74	51	52	60	78.7	87.1	89.5	83.9	84.5
山鹿市	79	61	36	37	28	41	53	26	28	26	51.9	86.9	72.2	75.7	92.9
菊池市	69	63	58	51	79	64	57	54	40	68	92.8	90.5	93.1	78.4	86.1
宇土市	77	63	61	65	63	70	60	54	64	56	90.9	95.2	88.5	98.5	88.9
上天草市	27	13	18	21	28	17	13	15	19	26	63.0	100.0	83.3	90.5	92.9
宇城市	121	87	77	92	94	95	72	62	78	79	78.5	82.8	80.5	84.8	84.0
阿蘇市	41	33	24	28	33	36	33	19	24	30	87.8	100.0	79.2	85.7	90.9
合志市	61	51	58	49	39	49	42	44	43	32	80.3	82.4	75.9	87.8	82.1
天草市	110	108	120	107	95	88	88	98	89	78	80.0	81.5	81.7	83.2	82.1
計	3,298	3,253	3,090	2,870	3,050	2,790	2,809	2,562	2,501	2,632	84.6	86.4	82.9	87.1	86.3
合計	3,678	3,677	3,459	3,249	3,452	3,119	3,169	2,861	2,819	2,973	84.2	85.8	82.7	86.8	86.1

取り下げ					却 下					廃 止				
26	27	28	29	30	26	27	28	29	30	26	27	28	29	30
0	1	1	-	-	2	5	1	-	-	8	16	17	-	-
4	5	1	7	6	1	3	5	6	6	38	27	24	26	30
9	4	4	1	1	3	5	11	4	12	40	52	66	67	63
2	4	2	5	2	3	4	2	3	3	30	31	39	34	23
9	10	17	19	14	3	4	7	1	10	50	64	148	112	110
1	2	1	1	0	2	2	1	2	1	17	9	9	7	12
1	1	0	0	0	5	5	4	4	4	15	14	12	14	14
5	6	1	6	4	2	2	4	4	2	42	46	42	46	44
0	0	1	0	1	5	1	1	3	0	1	3	2	2	4
31	33	28	39	28	26	31	36	27	38	241	262	359	308	300
154	166	182	152	170	98	112	110	125	127	1593	1,837	2,276	1934	1,886
19	17	27	37	36	34	30	25	23	33	158	165	169	190	160
4	6	1	0	2	1	1	0	2	1	57	46	56	65	37
22	14	9	4	7	25	21	14	9	16	80	101	71	88	100
2	7	4	3	0	10	5	4	4	5	86	76	56	38	34
4	6	3	5	7	7	6	5	7	3	63	43	72	72	50
14	9	2	0	0	15	9	8	7	5	44	51	56	55	52
5	4	4	4	9	0	3	6	4	2	46	55	67	62	57
7	0	0	4	5	0	5	0	4	4	34	39	52	57	65
2	3	3	1	0	8	0	1	1	0	18	28	33	23	25
8	6	5	5	4	14	13	11	8	13	60	72	94	82	65
2	1	2	2	1	2	2	2	1	4	26	24	36	28	20
1	4	12	5	5	6	9	2	2	0	33	36	42	33	38
12	10	10	9	10	7	11	11	10	9	68	74	84	77	83
256	253	264	231	256	227	227	199	207	222	2,366	2,647	3,164	2,804	2,672
287	286	292	270	284	253	258	235	234	260	2,607	2,909	3,523	3,112	2,972

了. 申請件数及び処理状況(年度平均)

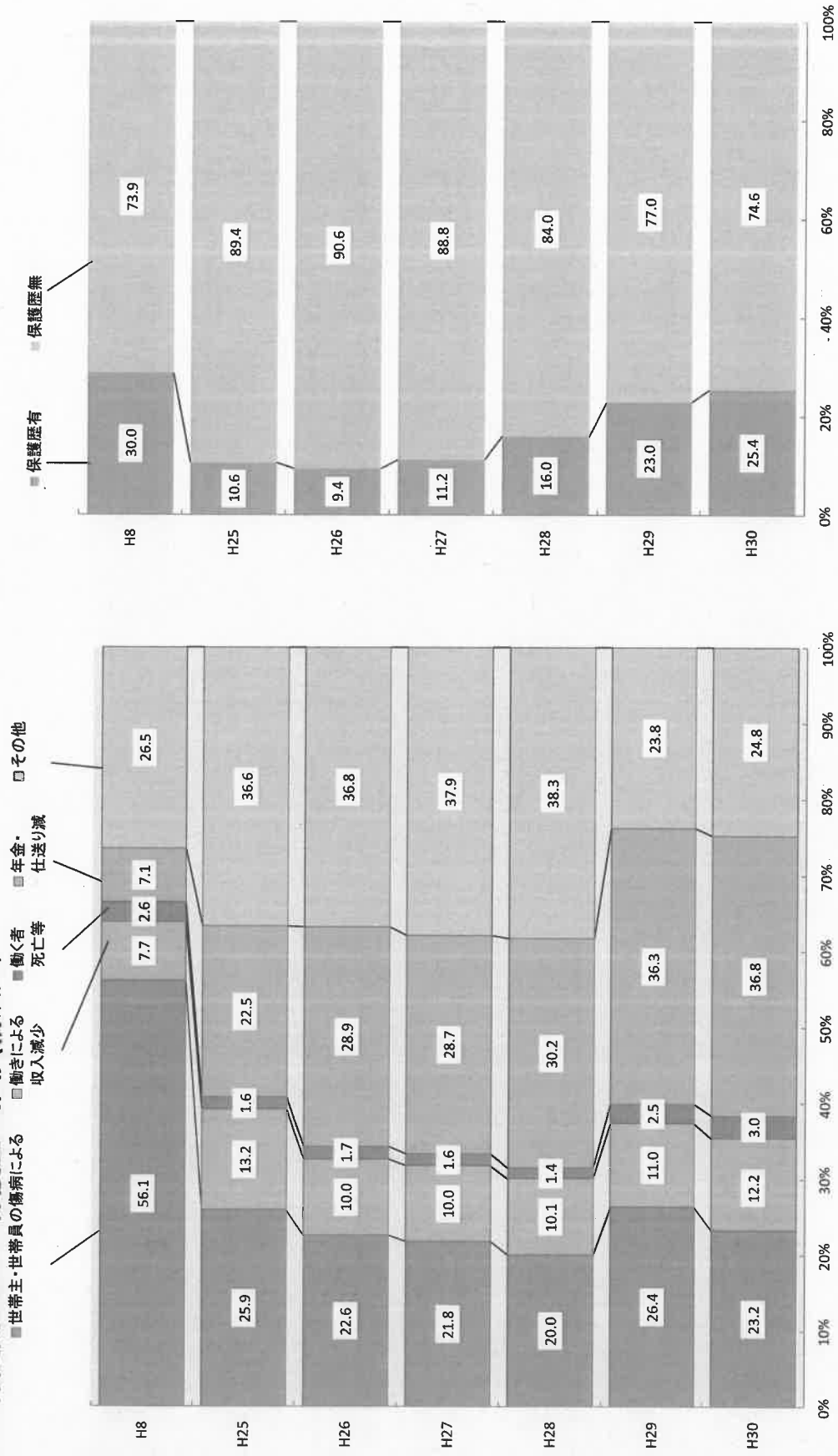


(3) 保護の開始理由の推移(年間累計)

区分 郡市計 年度		実 数								
		世帯数 計	保 護 歴		理 由 別					
			有	無	主の 傷病	世帯員の 傷病	働きによる 収入減少	働く者死 亡等	年金・仕送 り・持ち 金等の減	その他
郡 部	8	244	73	171	97	11	5	0	9	76
	26	313	19	294	88	7	40	9	126	43
	27	332	24	308	88	6	36	7	145	50
	28	265	25	240	78	9	25	7	112	34
	29	299	42	257	89	7	21	6	148	28
	30	314	74	240	74	12	37	4	144	43
市 部	8	965	276	689	508	37	85	30	73	232
	26	2,674	262	2,412	544	36	259	41	738	1056
	27	2,722	319	2,403	537	35	268	41	733	1,108
	28	2,349	393	1,956	409	27	239	29	678	967
	29	2,020	491	1,529	478	37	235	52	694	524
	30	2,102	540	1,562	432	43	257	68	746	556
計	8	1163	349	860	605	48	90	30	82	308
	26	2,987	281	2,706	632	43	299	50	864	1099
	27	3,054	343	2,711	625	41	304	48	878	1,158
	28	2,614	418	2,196	487	36	264	36	790	1,001
	29	2,319	533	1,786	567	44	256	58	842	552
	30	2,416	614	1,802	506	55	294	72	890	599

構 成 比								
構成比 計	保 護 歴		理 由 別					
	有	無	主の 傷病	世帯員の 傷病	働きによる 収入減少	働く者 死亡等	年金・ 仕送り減	その他
100.0	29.9	70.1	39.8	4.5	2.0	0.0	3.7	31.1
100.0	6.1	93.9	28.1	2.2	12.8	2.9	40.3	13.7
100.0	7.2	92.8	26.5	1.8	10.8	2.1	43.7	15.1
100.0	9.4	90.6	29.4	3.4	9.4	2.6	42.3	12.8
100.0	14.0	86.0	29.8	2.3	7.0	2.0	49.5	9.4
100.0	23.6	76.4	23.6	3.8	11.8	1.3	45.9	13.7
100.0	28.6	71.4	52.6	3.8	8.8	3.1	7.6	24.0
100.0	9.8	90.2	20.3	1.3	9.7	1.5	27.6	39.5
100.0	11.7	88.3	19.7	1.3	9.8	1.5	26.9	40.7
100.0	16.7	83.3	17.4	1.1	10.2	1.2	28.9	41.2
100.0	24.3	75.7	23.7	1.8	11.6	2.6	34.4	25.9
100.0	25.7	74.3	20.6	2.0	12.2	3.2	35.5	26.5
100.0	30.0	73.9	52.0	4.1	7.7	2.6	7.1	26.5
100.0	9.4	90.6	21.2	1.4	10.0	1.7	28.9	36.8
100.0	11.2	88.8	20.5	1.3	10.0	1.6	28.7	37.9
100.0	16.0	84.0	18.6	1.4	10.1	1.4	30.2	38.3
100.0	23.0	77.0	24.5	1.9	11.0	2.5	36.3	23.8
100.0	25.4	74.6	20.9	2.3	12.2	3.0	36.8	24.8

ア. 保護開始理由・保護歴の推移(構成比)

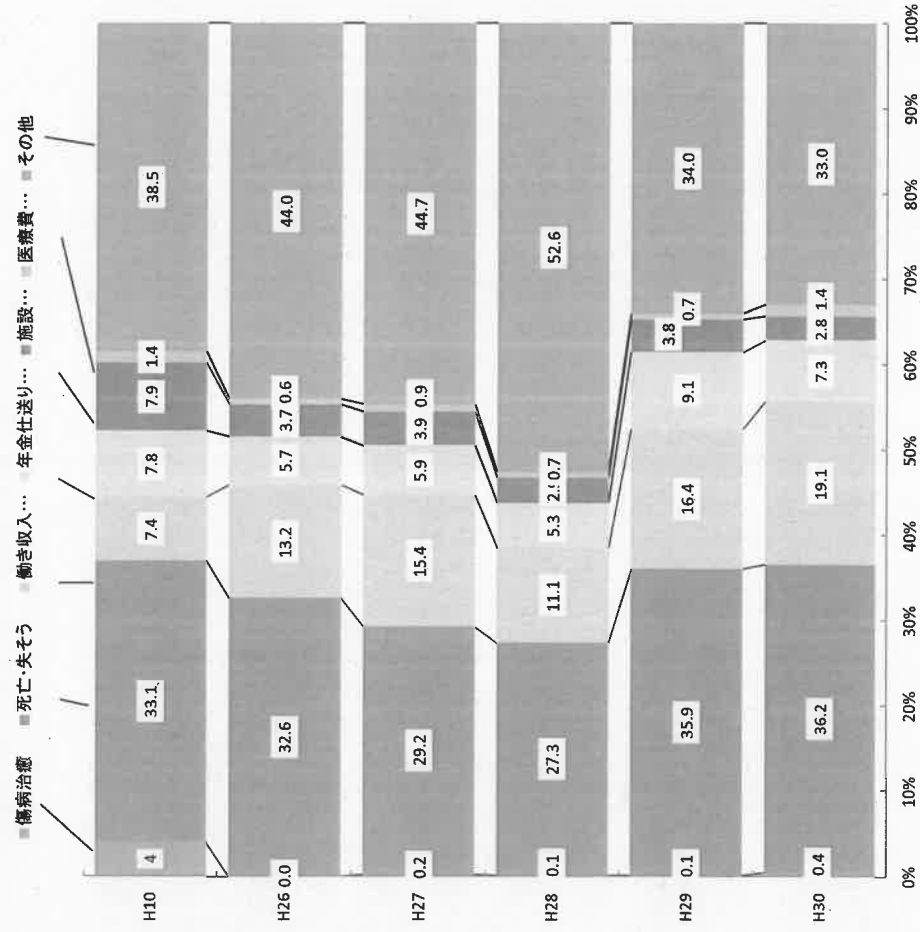
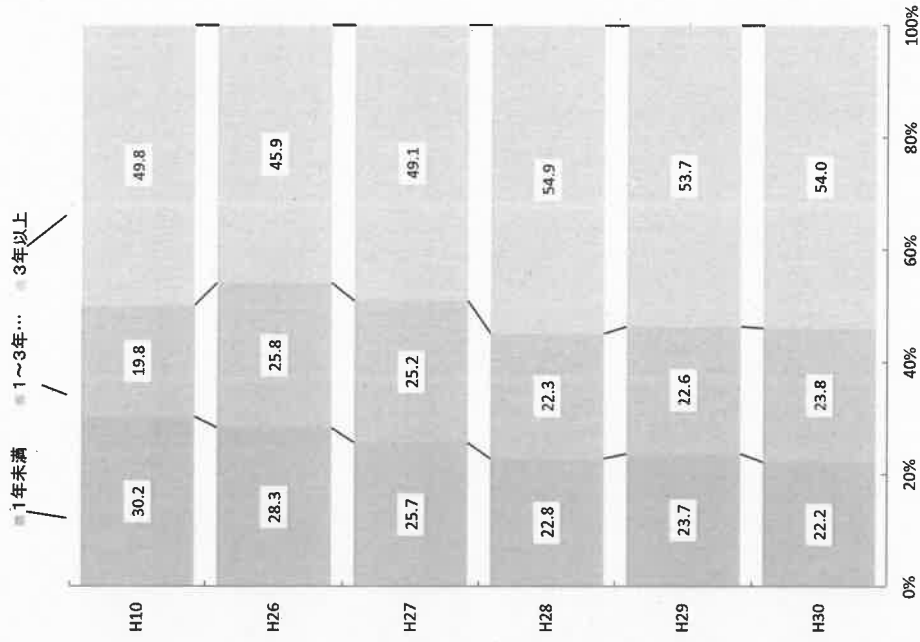


(4) 保護の廃止理由の推移(年間累計)

区分		実数												
		世帯数計	保護受給期間				理由別							
			1年未満	1～3年未満	3年以上	主治	傷病癒	世帯員病癒	死亡	働き取り増取	収入増加・得	年金送り等増加	施設入	医療費負担
郡市計	年度													
郡部	8	273	79	53	141	8	0	69	21	32	29	4	110	
	26	187	50	52	85	0	0	81	28	6	19	1	52	
	27	213	48	57	108	0	0	86	31	12	25	0	59	
	28	278	56	72	150	0	0	99	22	18	16	1	122	
	29	264	57	73	134	0	0	95	31	21	12	0	105	
	30	292	34	83	175	2	3	105	68	16	12	1	85	
市部	8	924	236	153	535	21	5	261	100	65	80	23	369	
	26	2,171	617	557	997	3	0	688	283	129	68	14	986	
	27	2,453	636	616	1,201	3	1	692	379	144	79	23	1,132	
	28	3,043	701	668	1,674	4	0	808	347	157	81	22	1,624	
	29	2,131	510	469	1,152	2	1	766	361	196	79	16	710	
	30	1,914	455	443	1,016	3	1	693	353	144	49	29	642	
計	8	1,197	315	206	676	29	5	330	121	97	109	27	479	
	26	2,358	667	609	1,082	3	0	769	311	135	87	15	1,038	
	27	2,666	684	673	1,309	3	1	778	410	156	104	23	1,191	
	28	3,321	757	740	1,824	4	0	907	369	175	97	23	1,746	
	29	2,395	567	542	1,286	2	1	861	392	217	91	16	815	
	30	2,206	489	526	1,191	5	4	798	421	160	61	30	727	

構成比												
世帯数計	保護受給期間				理由別							
	1年未満	1～3年未満	3年以上	主治	傷病癒	世帯員病癒	死亡	働き取り増	年金送等	仕り増	施設入	医療費他
100.0	28.9	19.4	51.6		2.9	0.0	25.3	7.7	11.7	10.6	1.5	40.3
100.0	26.7	27.8	45.5		0.0	0.0	43.3	15.0	3.2	10.2	0.5	27.8
100.0	22.5	26.8	50.7		0.0	0.0	40.4	14.6	5.6	11.7	0.0	27.7
100.0	20.1	25.9	54.0		0.0	0.0	35.6	7.9	6.5	5.8	0.4	43.9
100.0	21.6	27.7	50.8		0.0	0.0	36.0	11.7	8.0	4.5	0.0	39.8
100.0	11.6	28.4	59.9		0.7	1.0	36.0	23.3	5.5	4.1	0.3	29.1
100.0	25.5	16.6	57.9		2.3	0.5	28.2	10.8	7.0	8.7	2.5	39.9
100.0	28.4	25.7	45.9		0.1	0.0	31.7	13.0	5.9	3.1	0.6	45.4
100.0	25.9	25.1	49.0		0.1	0.0	28.2	15.5	5.9	3.2	0.9	46.1
100.0	23.0	22.0	55.0		0.1	0.0	26.6	11.4	5.2	2.7	0.7	53.4
100.0	23.9	22.0	54.1		0.1	0.0	35.9	16.9	9.2	3.7	0.8	33.3
100.0	23.8	23.1	53.1		0.2	0.1	36.2	18.4	7.5	2.6	1.5	33.5
100.0	26.3	17.2	56.5		2.4	0.4	27.6	10.1	8.1	9.1	2.3	40.0
100.0	28.3	25.8	45.9		0.1	0.0	32.6	13.2	5.7	3.7	0.6	44.0
100.0	25.7	25.2	49.1		0.1	0.0	29.2	15.4	5.9	3.9	0.9	44.7
100.0	22.8	22.3	54.9		0.1	0.0	27.3	11.1	5.3	2.9	0.7	52.6
100.0	23.7	22.6	53.7		0.1	0.0	35.9	16.4	9.1	3.8	0.7	34.0
100.0	22.2	23.8	54.0		0.2	0.2	36.2	19.1	7.3	2.8	1.4	33.0

ア. 保護廃止理由・受給期間の推移(構成比)



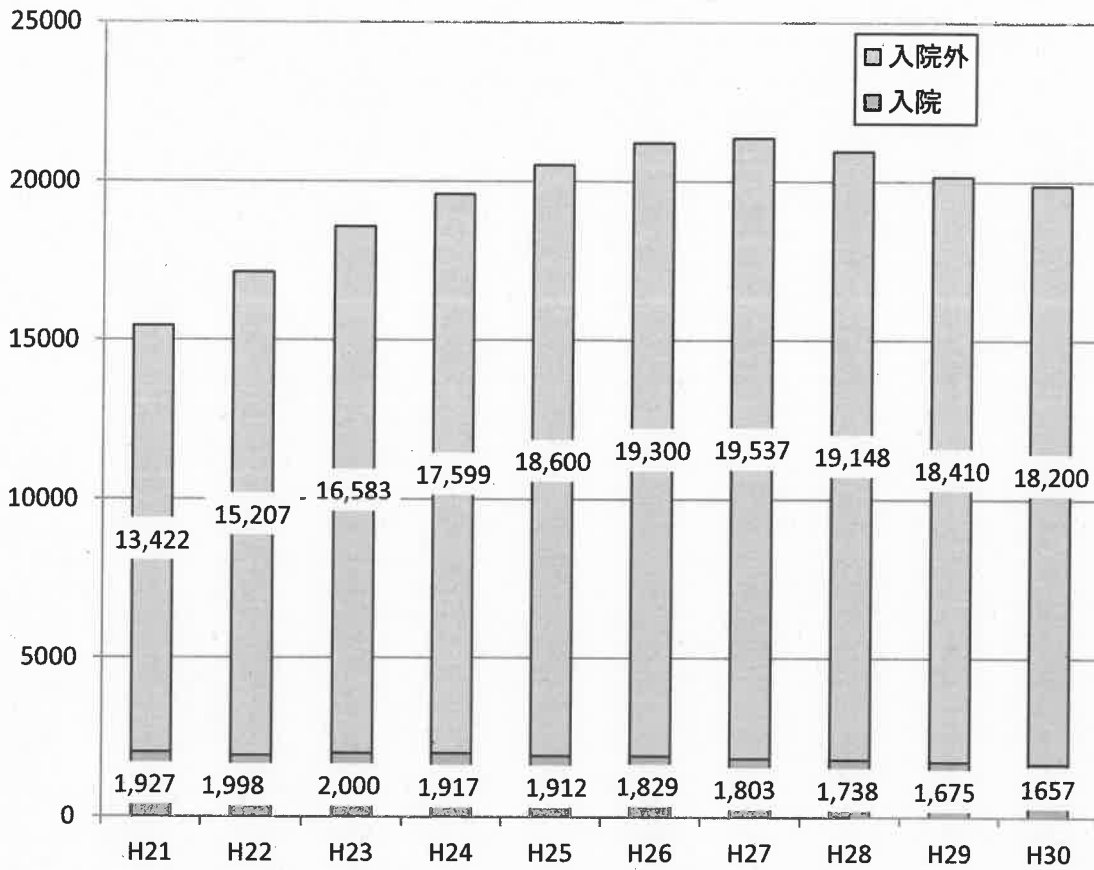
第Ⅱ 医療扶助の状況

1. 医療扶助の動向

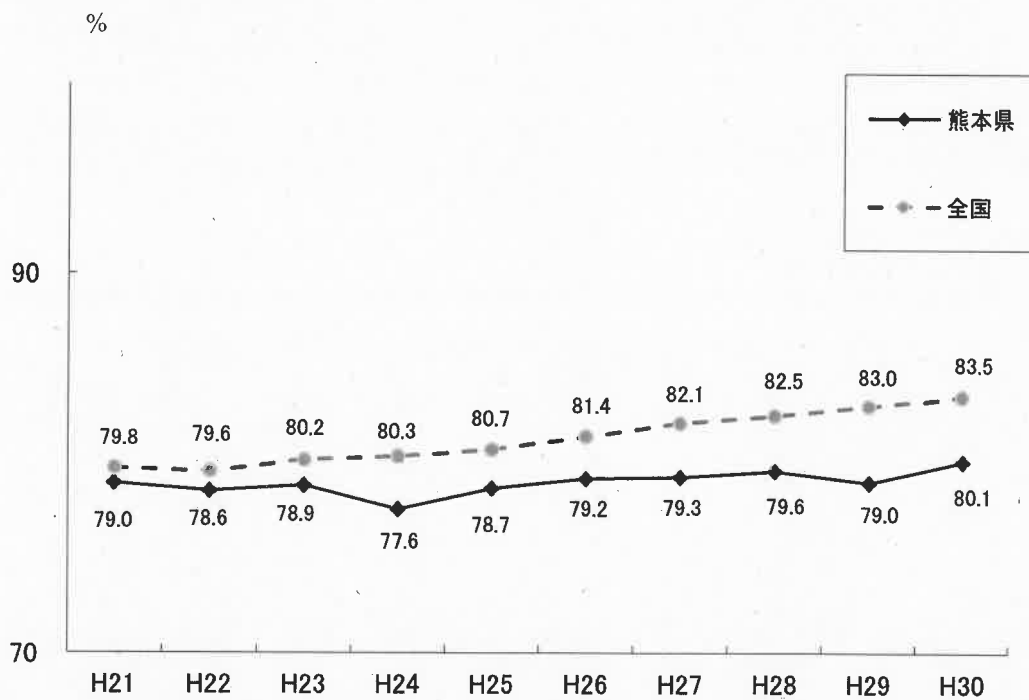
(1) 医療扶助人員の推移(年度平均)

年度	実数(人)		指数		医療扶助率	
	熊本県	全国	熊本県	全国	熊本県	全国
21	15,350	1,406,456	107.8	109.7	79.0	79.8
熊本市	9,311	-	108.9	-	79.3	-
22	17,204	1,553,662	120.9	121.2	78.6	79.6
熊本市	10,540	-	123.3	-	77.9	-
23	18,583	1,657,093	130.6	129.3	78.9	80.2
熊本市	11,566	-	135.3	-	78.2	-
24	19,516	1,715,883	137.1	133.9	77.6	80.3
熊本市	12,242	-	143.2	-	76.9	-
25	20,512	1,745,420	144.1	136.2	78.7	80.7
熊本市	12,910	-	151.0	-	77.7	-
26	21,118	1,763,254	148.4	137.6	79.2	81.4
熊本市	13,331	-	156.0	-	78.5	-
27	21,340	1,775,687	149.9	138.5	79.3	82.1
熊本市	13,344	-	156.1	-	78.4	-
28	20,886	1,770,001	146.7	138.1	79.6	82.5
熊本市	12,901	-	150.9	-	78.0	-
29	20,085	1,764,905	141.1	137.7	79.0	83.0
熊本市	12,267	-	143.5	-	77.2	-
30	19,857	1,764,905	129.4	125.5	80.1	83.5
熊本市	12,064	-	129.6	-	78.4	-

ア. 医療扶助人員の推移



イ. 医療扶助率の推移(構成比)



(2)入院人員の病類別推移(年度平均)

年度	実 数 (人)						構 成 比 (%)				入院率(%)	
	熊本県			全国			熊本県		全国		熊本県	全国
	入院人員 (A)	精神疾患 (B)	その他 (C)	入院人員 (D)	精神疾患 (E)	その他 (F)	精神疾患 (B/A)	その他 (C/A)	精神疾患 (E/D)	その他 (F/D)		
21	1,927	988	940	125,560	56,079	69,480	51.3	48.8	44.7	55.3	12.6	8.9274
熊本市	1,065	474	591	-	-	-	44.5	55.5	-	-	11.4	-
22	1,998	981	1,017	129,805	55,841	73,964	49.1	50.9	43.0	57.0	11.6	8.4
熊本市	1,087	489	598	-	-	-	45.0	55.0	-	-	10.3	-
23	2,000	959	1,041	129,362	55,154	74,208	48.0	52.1	42.6	57.4	10.8	7.8
熊本市	1,100	479	621	-	-	-	43.5	56.5	-	-	9.5	-
24	1,917	910	1,007	126,580	54,329	72,251	47.5	52.5	42.9	57.1	9.8	7.4
熊本市	1,067	465	602	-	-	-	43.6	56.4	-	-	8.7	-
25	1,912	901	1,011	123,583	53,084	70,499	47.1	52.9	43.0	57.0	9.3	7.1
熊本市	1,062	462	600	-	-	-	43.5	56.5	-	-	8.2	-
26	1,829	864	965	118,685	51,028	67,657	47.2	52.8	43.0	57.0	8.7	6.7
熊本市	1,015	432	583	-	-	-	42.6	57.4	-	-	7.6	-
27	1,803	846	958	117,245	49,515	67,730	46.9	53.1	42.2	57.8	8.5	6.6
熊本市	955	399	555	-	-	-	41.8	58.2	-	-	7.2	-
28	1,738	845	893	114,522	48,514	66,008	48.6	51.4	42.4	57.6	8.3	6.5
熊本市	921	400	521	-	-	-	43.4	56.6	-	-	7.1	-
29	1,675	892	783	112,528	47,494	65,034	53.3	46.7	42.2	57.8	8.3	6.4
熊本市	918	455	463	-	-	-	49.6	50.4	-	-	7.5	-
30	1,657	855	802	111,245	46,790	64,455	51.6	48.4	42.1	57.9	8.3	6.4
熊本市	933	456	477	-	-	-	48.9	51.1	-	-	7.7	-

(注)入院率=入院人員/医療扶助人員

(3)入院外人員の病類別推移(年度平均)

年 度	実 数 (人)						構 成 比 (%)					
	熊 本 県			全 国			熊 本 県			全 国		
	入院外 人員 (A)	精神疾患 (B)	その他 (C)	入院外 人員 (D)	精神疾患 (E)	その他 (F)	精神疾患 (B/A)	その他 (C/A)	精神疾患 (E/D)	その他 (F/D)		
21	13,422	1,112	12,311	1,280,942	42,572	1,238,370	8.3	91.7	3.3	96.7		
熊本市	8,246	857	7,389	-	-	-	10.4	89.6	-	-		
22	15,207	1,332	13,874	1,423,857	47,132	1,376,725	8.8	91.2	3.3	96.7		
熊本市	9,453	1,022	8,432	-	-	-	10.8	89.2	-	-		
23	16,583	1,540	15,043	1,527,731	52,385	1,475,346	9.3	90.7	3.4	96.6		
熊本市	10,466	1,166	9,300	-	-	-	11.1	88.9	-	-		
24	17,599	1,535	16,064	1,589,302	56,035	1,533,266	8.7	91.3	3.5	96.5		
熊本市	11,176	1,209	9,967	-	-	-	10.8	89.2	-	-		
25	18,600	1,675	16,925	1,621,837	60,148	1,561,690	9.0	91.0	3.7	96.3		
熊本市	11,849	1,318	10,531	-	-	-	11.1	88.9	-	-		
26	19,292	1,775	17,517	1,644,569	63,922	1,580,647	9.2	90.8	3.9	96.1		
熊本市	12,316	1,401	10,915	-	-	-	11.4	88.6	-	-		
27	19,537	1,827	17,710	1,658,442	67,303	1,591,139	9.3	90.7	4.1	95.9		
熊本市	12,390	1,420	10,970	-	-	-	11.5	88.5	-	-		
28	19,148	1,733	17,415	1,655,479	68,995	1,586,484	9.1	90.9	4.2	95.8		
熊本市	11,981	1,252	10,728	-	-	-	10.5	89.5	-	-		
29	18,410	1,451	16,959	1,652,377	70,747	1,581,630	7.9	92.1	4.3	95.7		
熊本市	11,349	950	10,399	-	-	-	8.4	91.6	-	-		
30	18,200	1,421	16,779	1,640,326	73,091	1,567,235	7.8	92.2	4.5	95.5		
熊本市	11,131	906	10,225	-	-	-	8.1	91.9	-	-		

2. 福祉事務所別医療扶助人員の状況(平成30年度(2018年度)平均)

福祉事務所	入院								
	医療扶助単給					医療扶助併給			合計
	医療扶助単給のみ		その他の単給		計	医療扶助併給			
	精神疾患	その他	精神疾患	その他		精神疾患	その他		
玉名	6	1	3	1	11	1	7	8	19
菊池	7	3	8	1	19	5	10	15	34
阿蘇	3	2	4	1	10	1	6	7	17
上益城	10	5	8	5	28	5	18	23	51
八代	1	1	1	1	4	0	3	3	7
芦北	3	1	4	1	9	0	4	4	13
球磨	11	5	6	4	26	2	7	9	35
天草	1	1	1	0	3	0	0	0	3
郡計	42	19	35	14	110	14	55	69	179
熊本市	21	4	285	100	410	150	373	523	933
八代市	23	7	36	8	74	11	23	34	108
人吉市	2	1	4	1	8	5	7	12	20
荒尾市	15	3	27	4	49	12	23	35	84
水俣市	1	0	4	0	5	7	10	17	22
玉名市	5	1	11	3	20	20	12	32	52
天草市	11	7	13	3	34	14	30	44	78
山鹿市	1	0	5	3	9	3	7	10	19
菊池市	0	0	0	0	0	13	16	29	29
宇土市	5	0	1	0	6	13	14	27	33
上天草市	0	0	8	5	13	0	8	8	21
宇城市	1	0	9	11	21	3	6	9	30
阿蘇市	3	2	7	3	15	3	5	8	23
合志市	4	0	7	2	13	1	12	13	26
市計	92	25	417	143	677	255	546	801	1,478
県計	134	44	452	157	787	269	601	870	1,657

入 院 外									医療扶 助人員 合計
医療扶助単給					医療扶助併給			合計	
医療扶助 単給のみ		その他の単給		計	医療扶助併給				
精神疾患	その他	精神疾患	その他		精神疾患	その他	計		
0	5	0	1	6	11	159	170	176	195
1	7	0	3	11	11	375	386	397	431
0	5	0	0	5	3	111	114	119	136
1	19	0	2	22	40	383	423	445	496
0	1	0	0	1	8	47	55	56	63
0	6	0	1	7	4	126	130	137	150
1	29	0	2	32	10	286	296	328	363
0	2	0	1	3	1	12	13	16	19
3	74	0	10	87	88	1,499	1,587	1,674	1,853
3	30	2	28	63	901	10,167	11,068	11,131	12,064
0	30	0	3	33	5	1,353	1,358	1,391	1,499
1	3	0	0	4	24	302	326	330	350
1	17	0	3	21	13	649	662	683	767
0	2	0	1	3	8	214	222	225	247
0	8	1	2	11	82	321	403	414	466
3	26	1	1	31	41	570	611	642	720
0	1	0	0	1	57	231	288	289	308
1	4	0	0	5	64	254	318	323	352
0	8	0	1	9	18	259	277	286	319
0	1	0	1	2	10	124	134	136	157
0	2	0	4	6	56	263	319	325	355
0	3	0	0	3	4	119	123	126	149
0	1	0	0	1	34	190	224	225	251
9	136	4	44	193	1,317	15,016	16,333	16,526	18,004
12	210	4	54	280	1,405	16,515	17,920	18,200	19,857

第Ⅲ 生活保護費の状況

(1) 各扶助別金額の推移(各年度総額)

年度	扶助別														医療費 削減政 策達成 率 %	医療費 削減政 策達成 率 %					
	生活扶助費		住宅扶助費		教育扶助費		介護扶助費		医療扶助費		出産 扶助費	生涯 扶助費	障害 扶助費	施設 奉養費			就労自立給付金 連学費給付金				
	金額	対前 年比	金額	対前 年比	金額	対前 年比	金額	対前 年比	金額	対前 年比								構成比 %	構成比 %		
21	32,265,204,535	107.5	9,286,100,595	113.7	3,197,125,513	114.1	149,269,635	152.3	541,693,337	110.5	18,008,178,656	103.4	55.8	47.4	6,272,030	119,620,060	74,148,721	882,795,988	-	-	0.0
22	36,303,545,142	112.5	10,778,541,423	116.1	3,676,800,157	115.0	177,487,518	118.9	565,036,839	104.3	20,005,159,532	111.1	55.1	46.7	6,844,301	103,435,271	88,016,273	902,223,828	-	-	0.0
23	38,648,415,853	106.5	11,519,419,080	106.9	4,046,917,422	110.1	188,617,656	106.3	605,303,287	107.1	21,189,810,624	105.9	54.8	46.4	4,050,616	110,189,047	95,092,839	889,015,282	-	-	0.0
24	24,940,948,339	107.9	7,851,578,078	108.5	3,088,368,695	110.9	182,220,051	107.3	330,043,691	109.7	13,134,380,363	107.1	52.7	46.0	905,741	74,054,184	73,122,630	256,275,006	-	-	0.0
25	27,106,626,935	105.0	8,645,961,902	101.9	3,550,346,460	105.5	151,316,970	107.6	430,006,054	112.2	13,919,040,538	106.7	51.3	46.5	545,595	74,144,868	69,152,919	266,111,629	-	-	0.10
26	42,798,317,256	102.8	12,977,740,156	103.3	4,835,954,140	104.3	226,376,938	105.9	823,468,544	111.6	22,776,987,204	101.9	53.2	46.4	6,792,475	113,569,269	89,901,158	939,367,449	3,220,463	-	-
27	43,593,199,993	101.9	12,635,362,362	97.4	4,994,704,965	103.1	221,977,036	98.1	839,675,807	102.0	23,730,961,061	104.2	54.4	47.6	4,576,962	114,680,227	99,069,837	953,690,311	8,501,425	-	-
28	42,123,481,607	96.6	12,311,808,805	97.4	4,945,627,632	99.2	207,636,657	93.5	859,055,236	102.3	22,578,062,340	95.1	53.6	47.5	6,546,750	110,523,163	87,369,793	1,008,113,328	8,737,903	-	-
29	26,605,268,477	95.0	8,316,041,526	97.5	3,683,665,550	98.5	145,284,797	93.2	481,366,684	101.2	13,520,350,844	92.2	50.8	48.1	1,985,239	72,986,374	66,280,827	311,875,355	5,431,281	-	-
30	40,771,938,120	98.4	11,589,661,807	94.1	4,757,472,882	96.2	194,046,923	93.5	865,441,038	100.7	22,854,562,744	101.2	55.1	48.8	3,413,126	107,695,535	79,518,952	989,303,018	9,427,920	-	-
	26,230,504,659	98.8	7,766,091,888	93.6	3,497,958,739	95.0	137,064,812	94.3	504,319,836	104.8	13,919,804,388	103.0	52.9	48.8	854,446	68,722,811	58,855,685	311,669,835	5,162,219	-	-
	40,771,938,120	98.4	10,993,352,143	94.9	4,787,925,281	100.6	156,089,415	80.4	886,706,150	102.5	22,757,345,136	99.6	55.8	48.8	3,471,433	88,959,582	79,422,650	996,159,345	9,106,985	13,400,000	-
	25,633,761,388	97.5	7,375,374,713	94.7	3,504,311,207	100.2	109,932,654	80.2	503,962,932	99.9	13,677,896,545	98.3	53.4	48.8	250,211	54,419,201	53,664,884	337,370,240	5,278,801	11,300,000	-

※上段は標準全体、下段はうち熊本県。

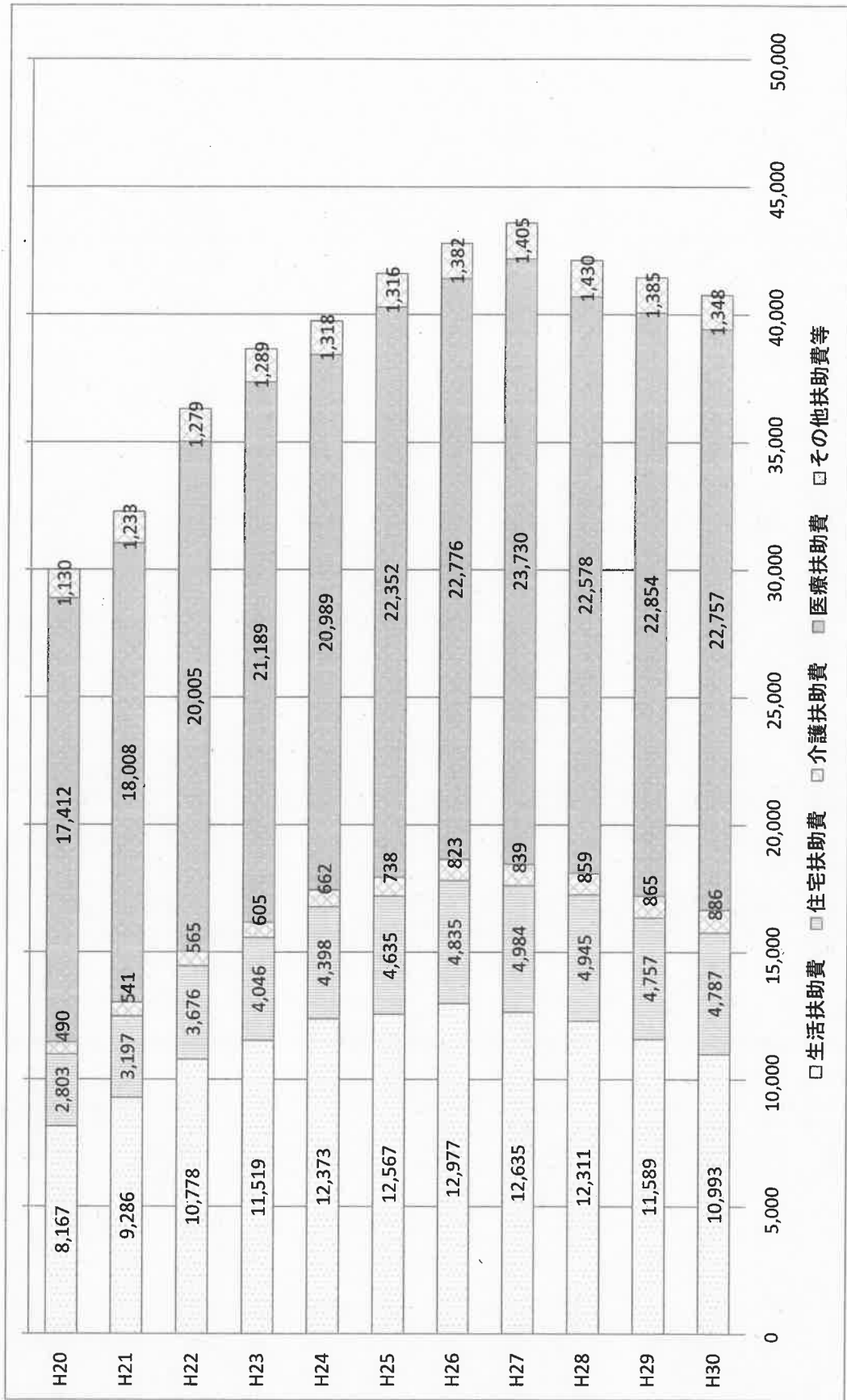
※就労自立給付金：平成27年7月1日施行

※連学費給付金：平成30年6月8日施行

※医療扶助費構成比(国)については、速報値

(2) 生活保護費の推移

(単位：百万円)



(3) 各福祉事務所別の扶助費の状況(平成30年度総額)

(単位:円)

区分	生活扶助	住宅扶助	教育扶助	介護扶助	医療扶助	出産扶助	産後扶助	就業扶助	奨励扶助	小計	計	保護施設事務費 及び委託事務費	就労自立給付金	進学準備給付金	合計
熊本市	810,810,912	218,784,969	10,606,519	81,253,447	2,243,211,194	152,000	9,074,996	6,489,905	3,380,383,942	219,393,420	170,372	100,000	3,600,047,734		
熊本県	0	0	0	80,166,519	2,233,765,293	0	0	0	2,313,931,812	0	0	0	2,313,931,812		
本庁	87,291,542	30,747,079	972,730	93,817	1,613,568	0	954,455	1,151,395	122,824,586	10,554,620	0	100,000	133,479,206		
玉名	200,901,220	75,483,018	4,729,635	171,456	3,289,321	0	4,866,881	943,912	290,385,443	21,452,627	0	0	311,838,070		
菊池	55,851,842	15,907,778	194,123	183,667	623,715	0	220,763	403,780	73,385,668	5,805,280	45,571	0	79,236,519		
阿蘇	215,095,979	54,060,622	1,947,834	451,918	2,181,012	0	682,992	2,380,302	276,800,609	77,235,364	67,039	0	354,103,012		
上益城	33,737,331	8,744,813	345,710	2,000	365,525	0	562,868	180,300	43,938,547	10,091,579	0	0	54,030,126		
八代	70,345,002	10,815,788	1,359,247	55,714	291,010	0	392,946	0	83,259,707	20,782,361	0	0	104,042,068		
芦北	139,359,953	20,727,349	1,057,240	128,356	1,045,790	152,000	1,394,091	1,430,216	165,294,995	71,397,843	0	0	236,692,838		
球磨	8,228,083	2,298,522	0	0	35,960	0	0	0	10,582,575	2,073,746	57,762	0	12,694,083		
天草	694,586,661	331,705,539	6,048,608	84,875,109	1,619,819,391	691,000	4,102,909	5,982,981	2,747,812,198	103,078,862	1,036,232	1,000,000	2,852,927,292		
八代市	163,371,985	62,362,575	2,742,709	16,397,539	343,480,094	295,000	1,785,382	414,094	590,849,378	54,589,408	291,530	0	645,730,316		
人吉市	405,462,480	146,200,444	6,282,863	28,176,149	914,700,191	888,020	4,270,033	1,737,307	1,507,697,487	5,901,494	450,915	200,000	1,514,249,896		
荒尾市	116,219,022	39,840,281	1,322,350	9,529,452	342,887,779	0	1,264,018	597,037	511,659,939	5,047,837	0	0	516,707,776		
玉名市	193,228,221	71,230,405	1,671,712	31,641,212	617,632,156	346,730	735,388	2,298,256	918,784,080	18,897,035	213,660	100,000	937,994,775		
天草市	359,569,106	91,635,015	4,542,211	18,330,946	794,890,040	1,000	4,558,622	2,149,900	1,275,476,840	93,698,289	704,397	0	1,369,879,526		
山鹿市	144,436,403	45,424,812	2,312,110	10,545,756	313,790,994	347,022	1,926,847	177,460	518,961,404	35,543,886	227,813	300,000	555,032,903		
菊池市	164,584,213	63,426,131	2,901,998	24,859,765	379,195,368	0	2,375,439	2,356,037	639,698,951	31,702,174	152,372	0	671,553,497		
宇土市	163,502,582	64,333,439	2,227,684	17,389,763	331,758,045	0	1,366,166	1,004,569	581,582,228	18,836,878	290,549	0	600,709,655		
上天草市	71,131,752	16,567,455	315,318	6,688,513	229,572,133	0	443,066	545,742	325,263,979	11,619,440	20,000	300,000	337,203,419		
宇城市	150,578,728	61,501,501	1,595,204	32,523,783	447,615,607	520,450	361,194	1,143,571	695,840,038	29,993,497	89,034	0	725,922,569		
阿蘇市	70,090,536	24,977,055	575,540	6,842,261	256,104,482	0	333,463	639,773	359,583,110	11,849,683	0	100,000	371,512,793		
合志市	110,404,849	45,624,453	3,011,935	13,689,523	244,991,117	0	1,942,858	221,134	419,895,869	18,637,402	181,310	0	438,704,581		
市町村合計	2,807,166,518	1,064,829,105	35,550,242	301,489,771	6,836,237,397	3,069,222	25,465,385	19,267,661	11,093,075,501	438,395,685	3,657,812	2,000,000	11,538,128,998		
熊本県合計(熊本市長除く)	3,617,977,430	1,283,614,074	46,156,761	382,743,218	9,079,448,591	3,221,222	34,540,381	25,757,766	14,473,459,443	658,789,105	3,828,184	2,100,000	15,136,076,732		
熊本市	7,375,374,713	3,504,311,207	109,932,654	503,962,932	13,677,896,545	250,211	54,419,201	53,664,884	25,279,812,347	337,370,240	5,278,801	11,300,000	28,633,761,388		
熊本県計	10,993,352,143	4,787,925,281	156,089,415	886,706,150	22,757,345,136	3,471,433	88,959,582	79,422,650	39,753,271,790	996,159,345	9,106,985	13,400,000	40,771,938,120		